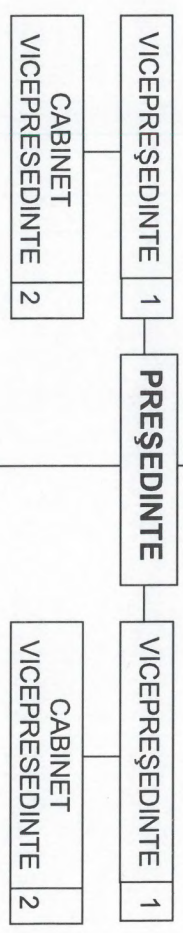


ORGANIGRAMA  
 APARATULUI DE SPECIALITATE AL  
 CONSILIULUI JUDEȚEAN OLT, PRECUM ȘI A  
 CABINETELOR PREȘEDINTELUI ȘI VICEPREȘEDINȚILOR  
 CONSILIULUI JUDEȚEAN OLT

CONSILIUL JUDEȚEAN OLT

Anexa nr. 1 la Hotărârea Consiliului Județean Olt  
 nr. 114/29.07.2021

SPECIFICAȚIE	TOTAL
I FUNCȚII DE DEMNITATE PUBLICĂ	3
II FUNCȚII PUBLICE SPECIFICE	2
III FUNCȚII PUBLICE - TOTAL - din care :	125
FUNCȚII PUBLICE DE CONDUCERE +	17+
SECRETAR GENERAL AL JUDEȚULUI	1
FUNCȚII PUBLICE DE EXECUȚIE	107
IV PERSONAL CONTRACTUAL	34
din care FUNCȚII DE CONDUCERE	1
<b>TOTAL GENERAL (I + II + III + IV)</b>	<b>162</b>



SECRETAR GENERAL AL JUDEȚULUI 1

ADMINISTRATOR PUBLIC 1

DIRECȚIA ECONOMICĂ, BUGET - FINANȚE 40  
 4

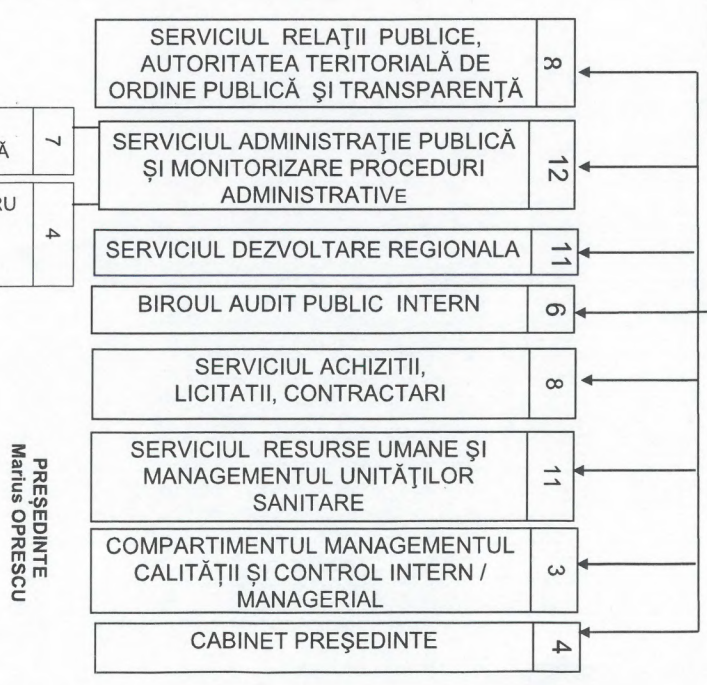
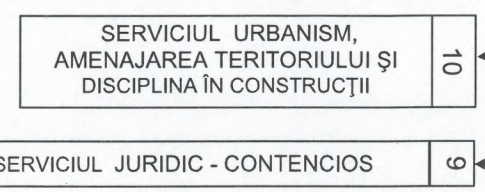
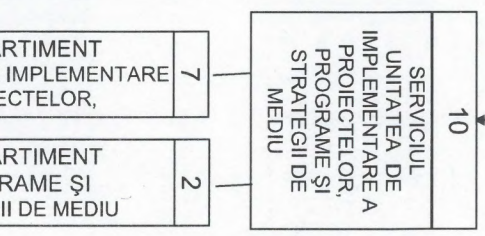
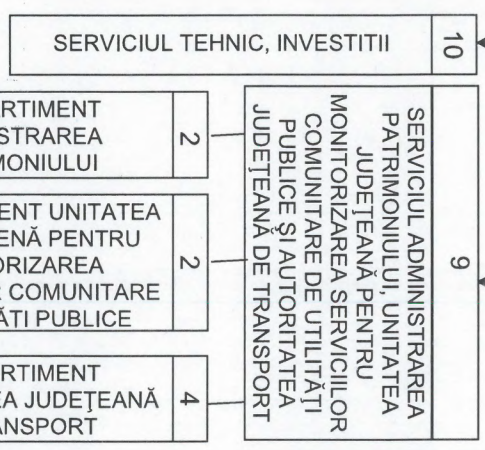
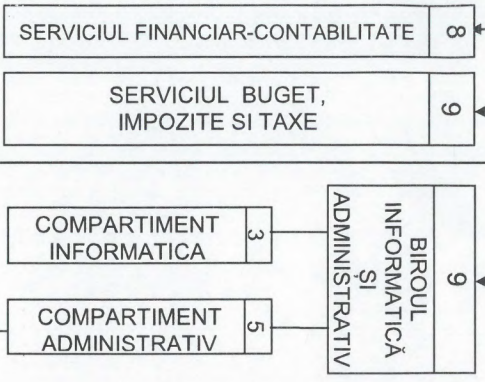
DIRECȚIA TEHNICĂ ȘI INVESTIȚII 20  
 3

ARHITECT - ȘEF AL JUDEȚULUI 21  
 3

DIRECTOR EXECUTIV/1

DIRECTOR EXECUTIV/1

ARHITECT - ȘEF 1



PREȘEDINTE  
 Marius OPRESCU

Șef serviciu,  
 Serviciul Resurse Umane și  
 Managementul Unităților Sanitare  
 Laura BOCAI

PERSONAL DE ÎNTREȚINERE ȘI DESERVIRE GENERALĂ 13