

**Regic**  
REGIUL DEZVOLTĂRII



MINISTERUL DEZVOLTĂRII  
REGIONALE ȘI TURISMULUI



Inițiativă locală. Dezvoltare regională.

**Proiect: REABILITARE CENTRUL DE ÎNGRIJIRE ȘI ASISTENȚĂ ȘOPĂRLIȚA**

Beneficiar:	UNITATEA ADMINISTRATIV-TERITORIALĂ JUDEȚUL OLT
Valoarea totală a proiectului:	2.886.234,68 LEI
Contribuția Unirii Europene:	1.780.202,43 LEI
Contribuția Guvernului României:	272.352,17 LEI
Contribuția Beneficiarului:	833.679,08 LEI
Data începerii proiectului:	30.12.2010
Data finalizării proiectului:	30.12.2012
Organism Interzvedat:	AGENȚIA PENTRU DEZVOLTARE REGIONALĂ SUD - VEST OLTEHA
Autoritate de Management:	MINISTERUL DEZVOLTĂRII REGIONALE ȘI TURISMULUI
Contractant:	S.C. ANTREPRIZA DE CONSTRUCȚII, MONTAJ, ALFA GRUP S.R.L.



Investim în viitorul tău! Proiect selectat în cadrul Programului Operațional Regional și cofinanțat de Uniunea Europeană prin Fondul European pentru Dezvoltare Regională.

RO ALEEA CĂMINULUI

MONTI VERDE MONTI VERDE



CONSILIUL JUDEȚEAN OLT  
Direcția Generală de Asistență Socială  
și Protecția Copilului

**CENTRUL DE ÎNGRIJIRE ȘI ASISTENȚĂ  
ȘOPÎRLIȚA**



MONTE VERDE

MONTE VERDE

MONTE VERDE

MOL M-203































**SC ACVE PLUS SRL**

Nr. identificare: **311 LM**

**450 kg, 6 persoane**

Anul 2011

**CE 2003**



## **INSTRU**

PENTRU UTILIZA

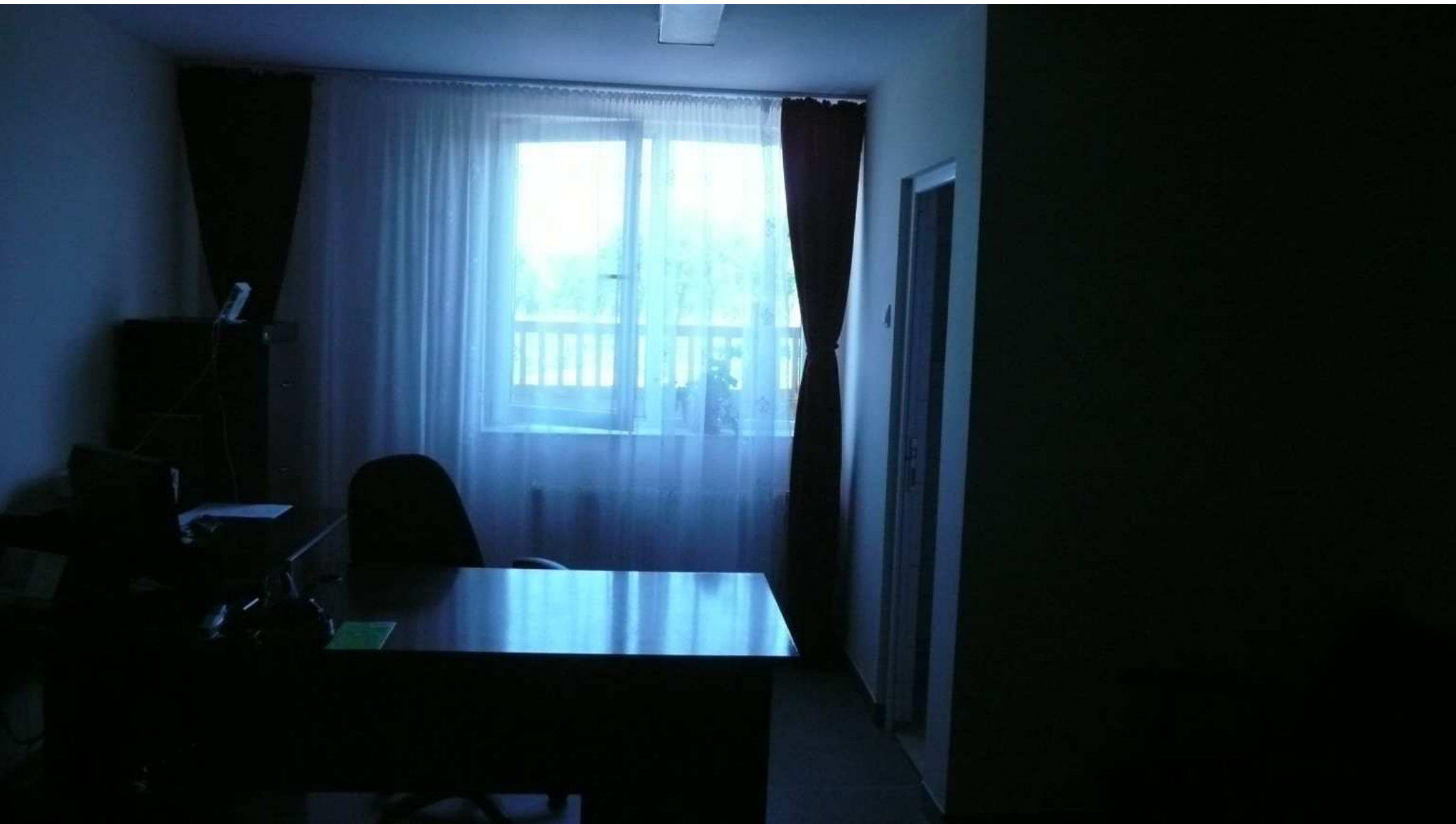
1. Liftul este destinat tr  
limita sarcinii mentionate

2. În scopul utilizării liftu  
într-un mod civilizat s

- depășirea numărului
- utilizarea liftului de ca
- fumatul în cabină.

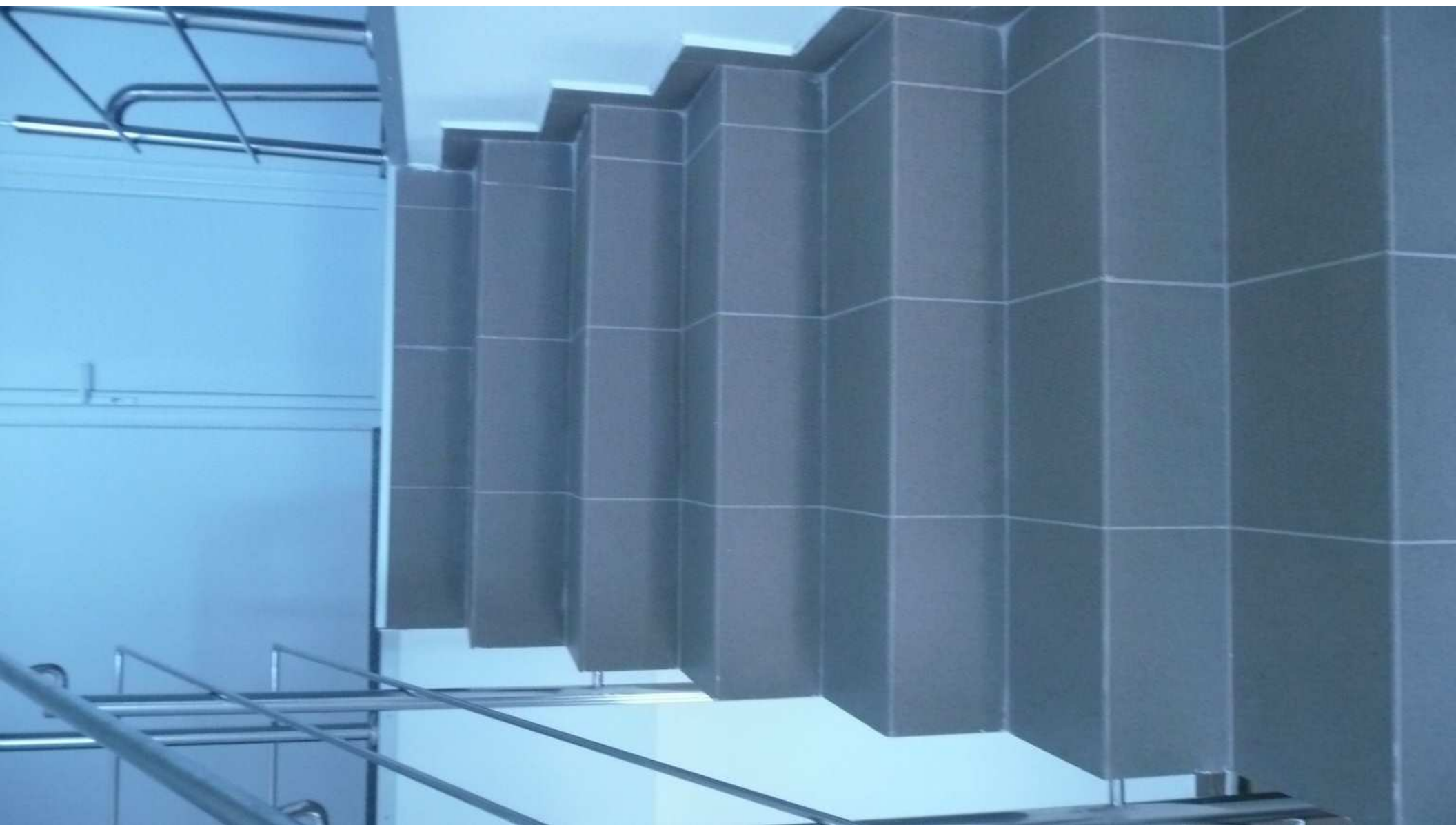
3. Pentru chemarea l  
comandă de la palier. C  
aprinderea indicatorului s

4. La deschiderea ușilor

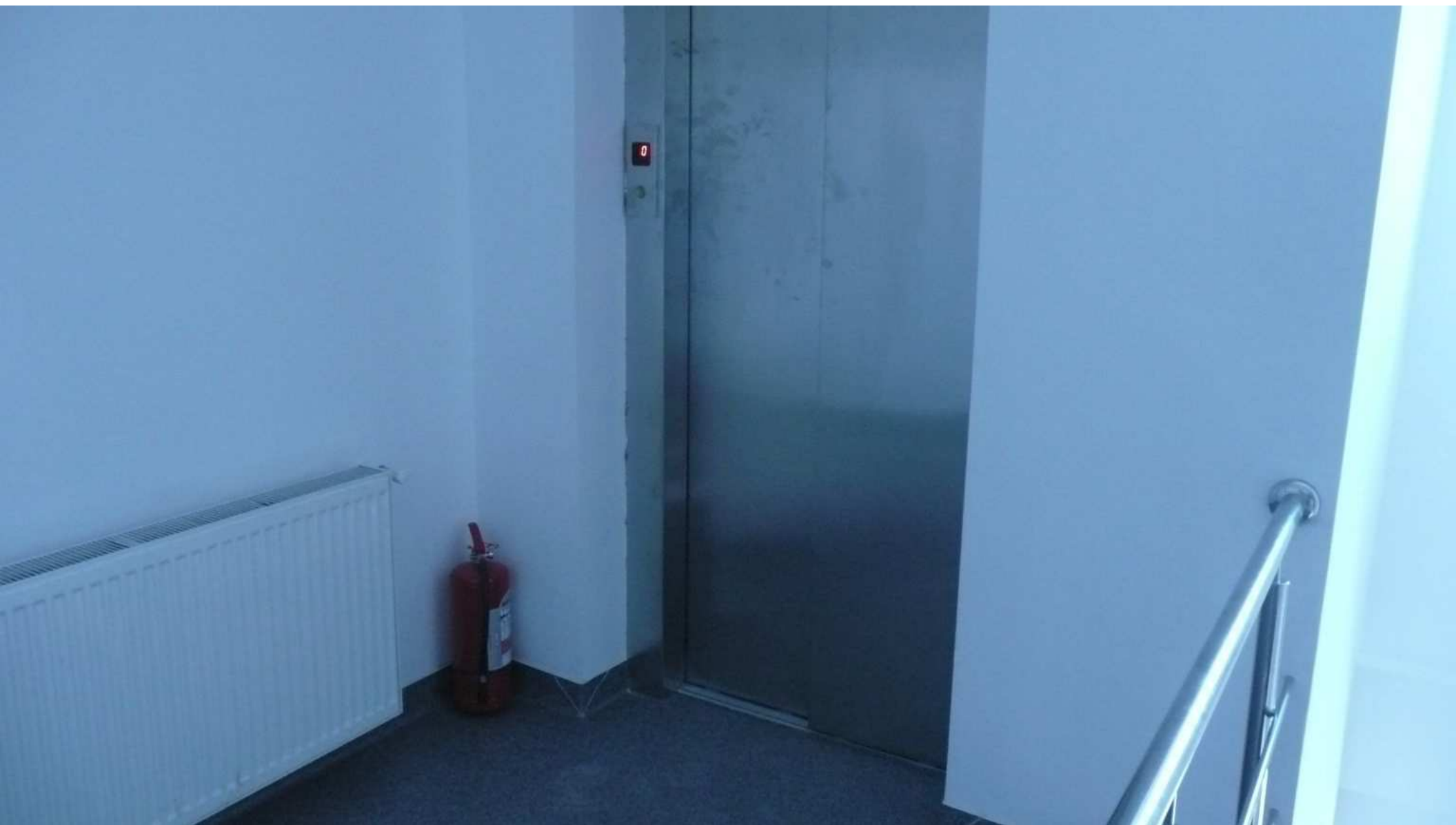










































70008590  
PC1919 VA 24 EU 04503 ME



DSC

PowerSeries™

DSC® TYCO SAFETY PRODUCTS CANADA Ltd.  
55 Bridgeland Ave., Toronto, ON  
Canada M5A 1Y7

PC1616EH



80008650



CE



09/2011



1800333R001

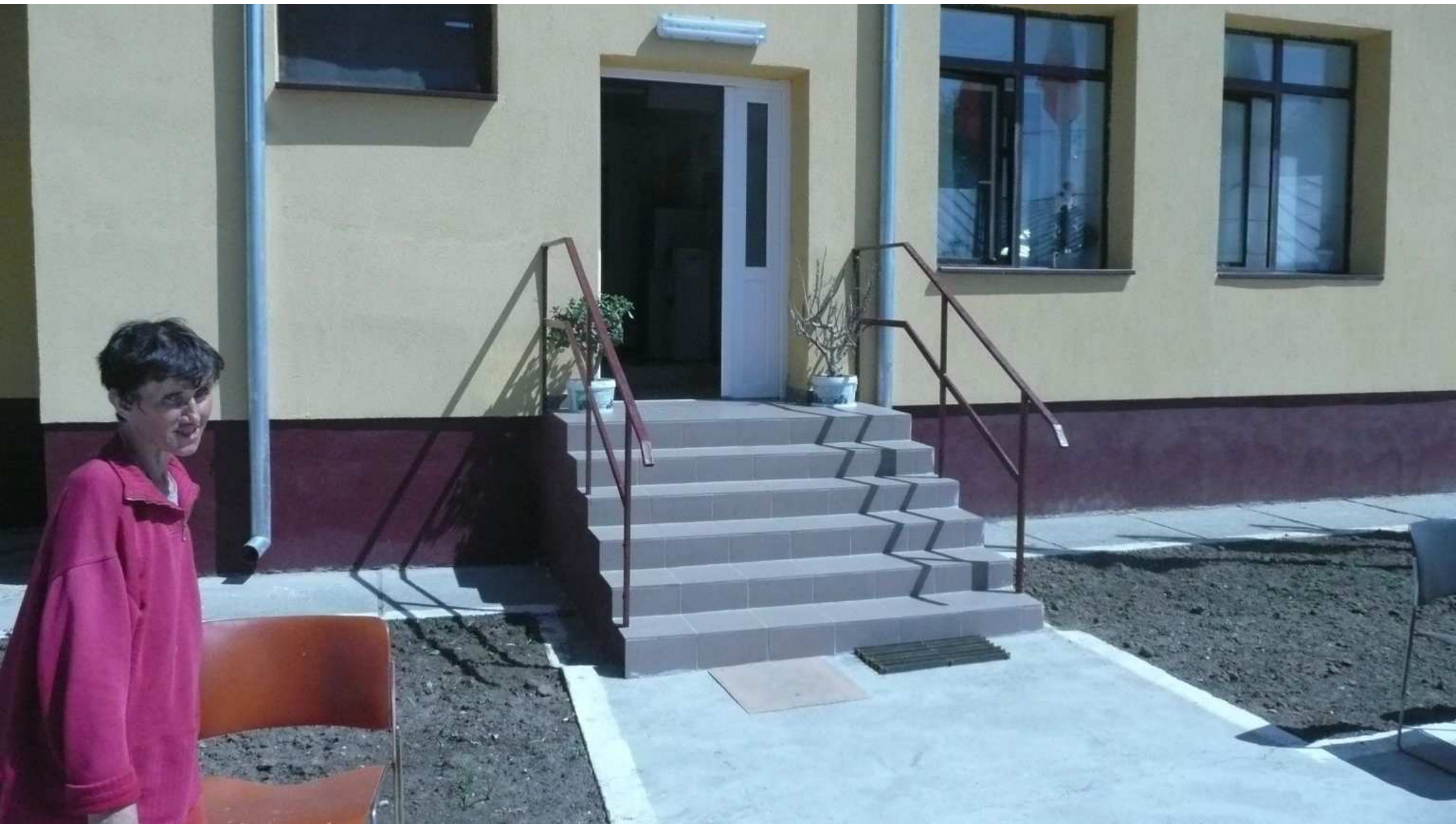


































RMG 90 MK.II

4130300299



**CONTROLLO GRATUITO**

GENTILE CLIENTE, RICHIEDA AL CENTRO  
AUTORIZZATO IL CONTROLLO GRATUITO  
DAIA ENTRO 30 GIORNI DALLA DATA DI IN

**MANUTENZIONE**

SOTTOPORRE L'APPARECCHIO A CONTROLLO  
NEL RISPETTO DELLE DISPOSIZIONI L  
VIGENTI. PER FAR ESEGUIRE I CONTROLLI  
AL CENTRO ASSISTENZA AUTORIZZATO DI  
TROVA



TYP: MAXIVAREM UR



BOVOLENTA (PD) ITALY - Via Sabbioni, 2

Cod. **UR 200 471**

Dwg. no.	Date	Serial no.	Volume
<b>M024A-CE</b>	<b>2011</b>	<b>L 36102388</b>	<b>200 L</b>

Temp. Lavoro / Working temp.  
Température de travail  
Z. Voriauftemperatur

T. **-10/+99 °C**



Max Pressione/Max pressure  
Pression Maximale  
Z. Betriebsueberdruck

PS. **6.0 bar**

Pressione Prova/Test pressure  
Pression d'epreuve  
Pruefueberdruck

PT. **9.0 bar**

Precarica/Precharged pressure  
Précharge/Vordruck

**1.5 bar**

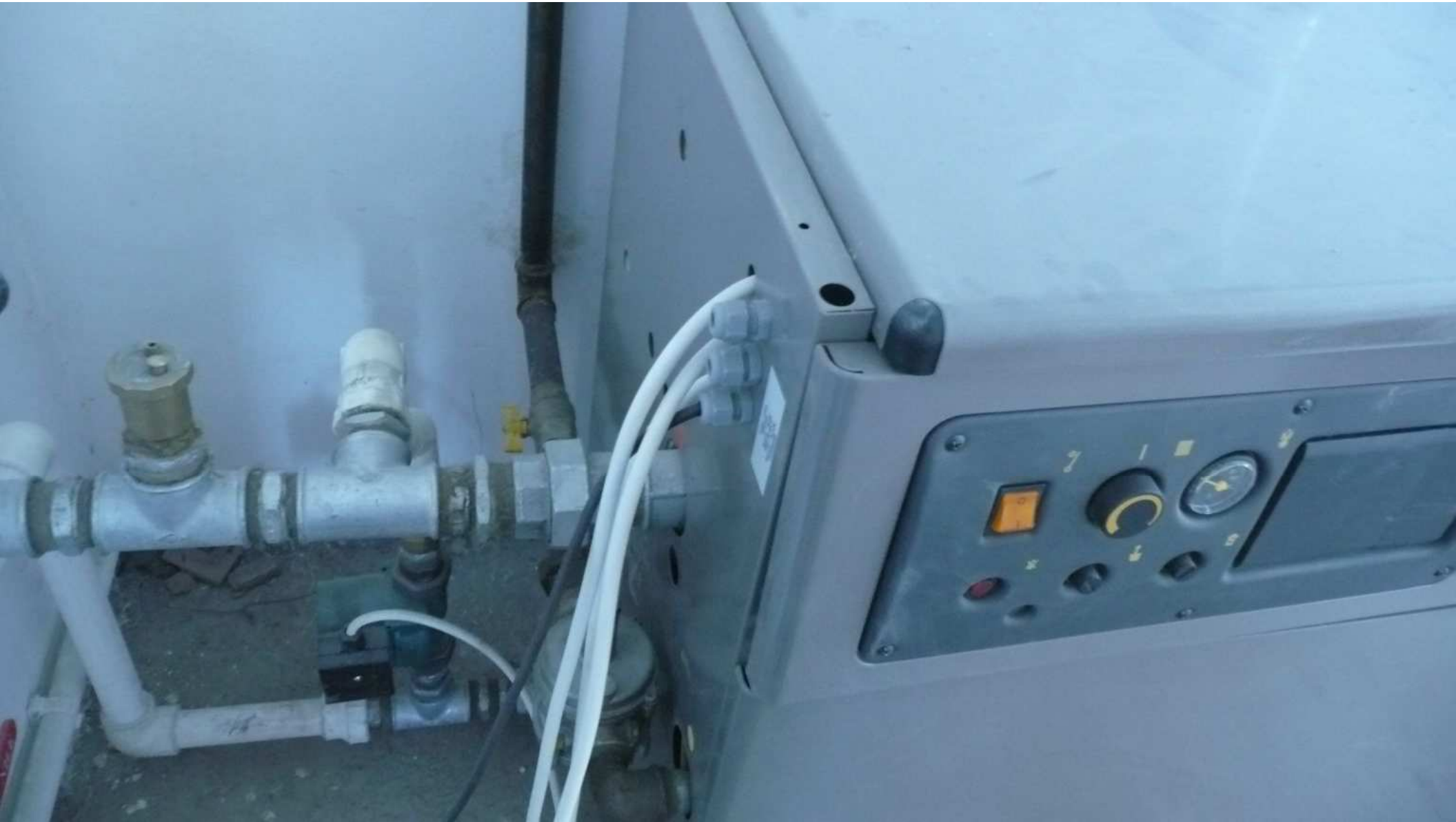


Ente Notificato per categorie  
Notifying Institute for the category  
Organisise notifié par catégorie  
Benannte stelle für Kategorie

**≥II Nr.**

**CE 0036**





Codice / Code  
8052722  
Modello / Model  
RMG 90 MK.II  
Matricola / Serial/N.  
4130300299









































