

ORGANIGRAMA

CONSILIUL JUDETEAN OLT

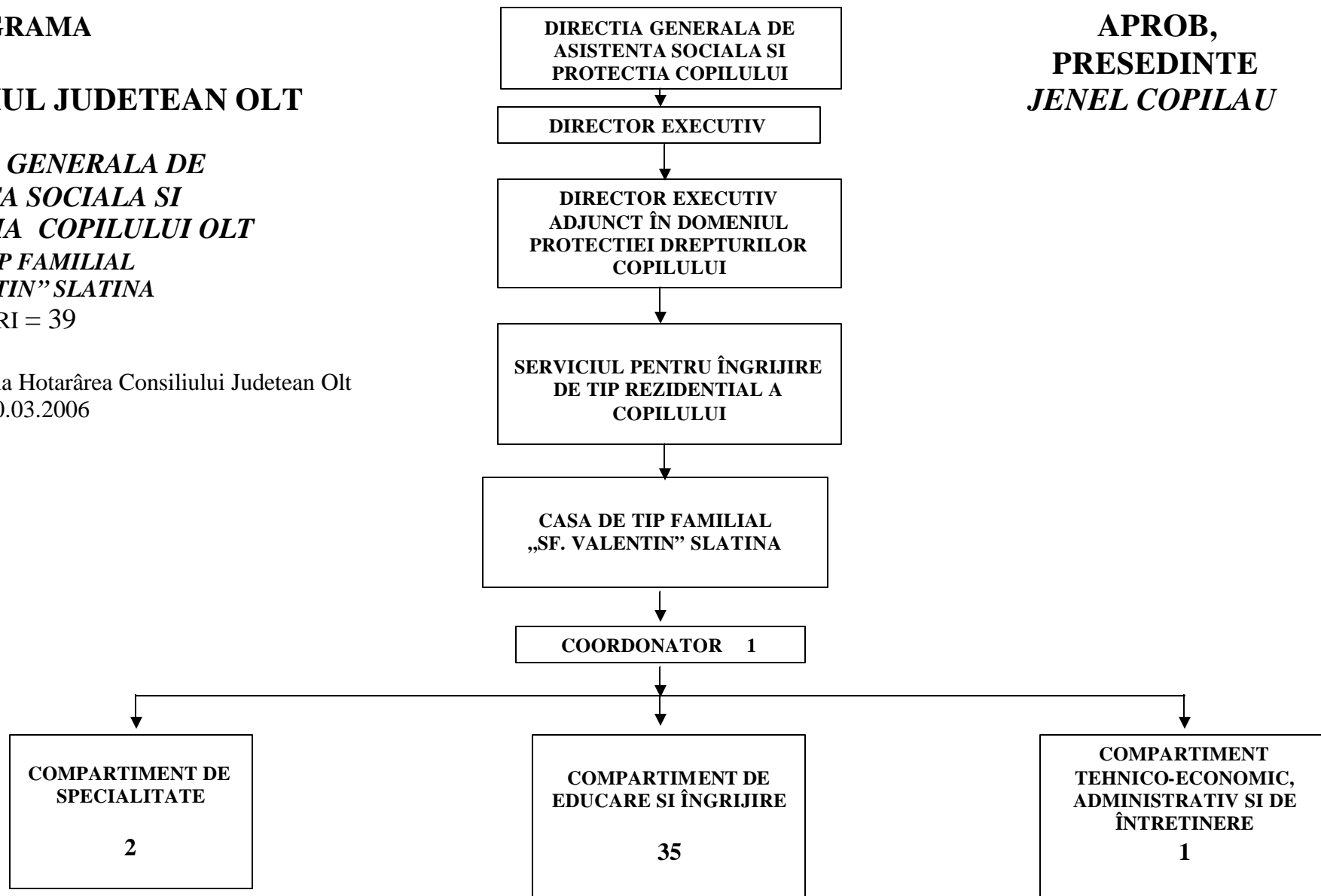
DIRECTIA GENERALA DE ASISTENTA SOCIALA SI PROTECTIA COPILULUI OLT

**CASA DE TIP FAMILIAL
„SF. VALENTIN” SLATINA**

NR. POSTURI = 39

Anexa nr. 1b la Hotarârea Consiliului Judetean Olt
nr. 28 din 30.03.2006

**APROB,
PRESEDINTE
JENEL COPILAU**



**DIRECTOR EXECUTIV ,
DIRECTIA GENERALA DE ASISTENTA SOCIALA
SI PROTECTIA COPILULUI OLT
LUMINITA TUDORA**

**DIRECTOR EXECUTIV,
CONSILIUL JUDETEAN OLT
CARMEN MARIA PAUNESCU**