

ORGANIGRAMA

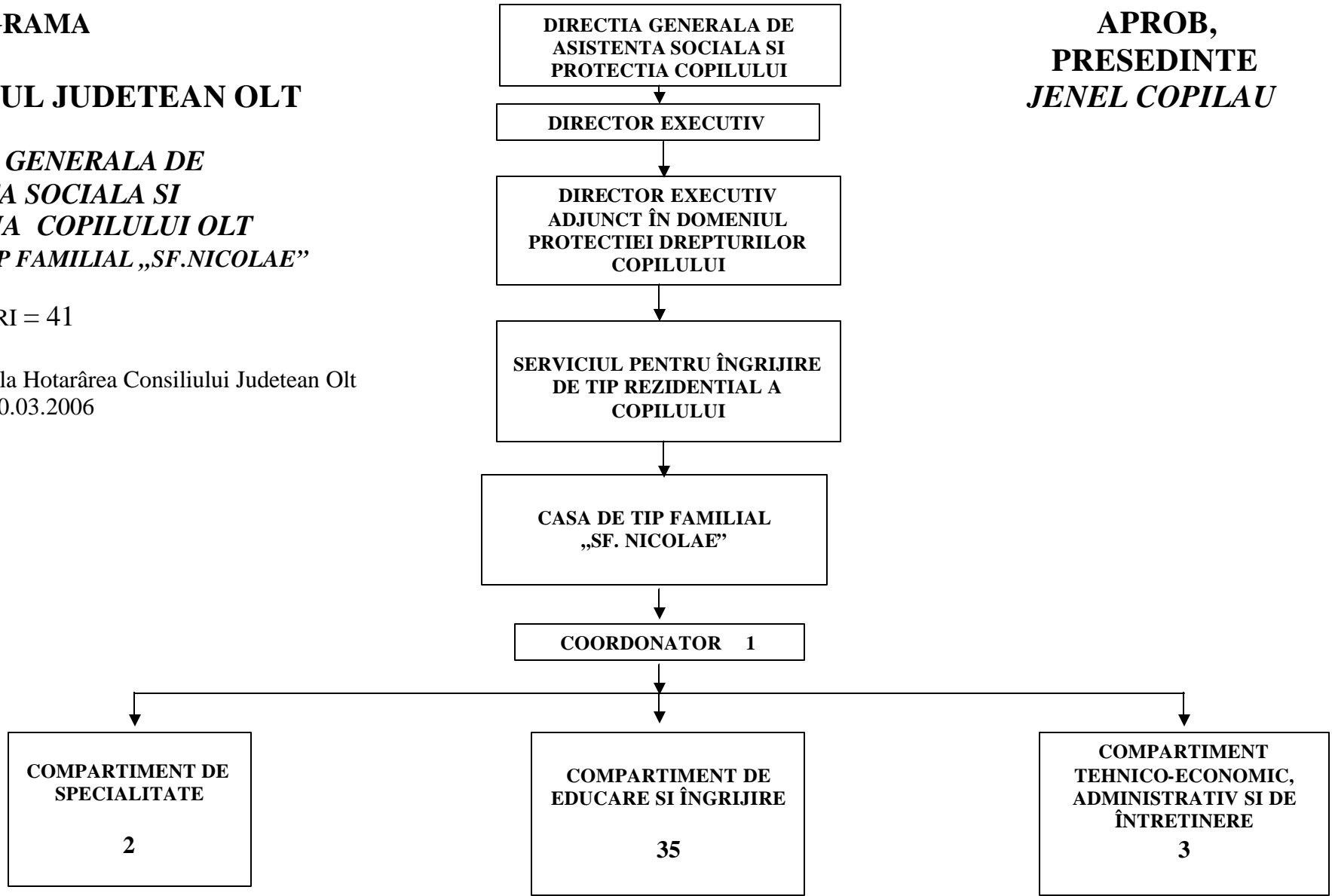
CONSILIUL JUDETEAN OLT

**DIRECTIA GENERALA DE
ASISTENTA SOCIALA SI
PROTECTIA COPILULUI OLT
CASE DE TIP FAMILIAL „SF.NICOLAE”**

NR. POSTURI = 41

Anexa nr. 1d la Hotarârea Consiliului Judetean Olt
nr. 28 din 30.03.2006

**APROB,
PRESEDINTE
JENEL COPILAU**



**DIRECTOR EXECUTIV ,
DIRECTIA GENERALA DE ASISTENTA SOCIALA
SI PROTECTIA COPILULUI OLT
LUMINITA TUDORA**

**DIRECTOR EXECUTIV,
CONSILIUL JUDETEAN OLT
CARMEN MARIA PAUNESCU**