

# ORGANIGRAMA

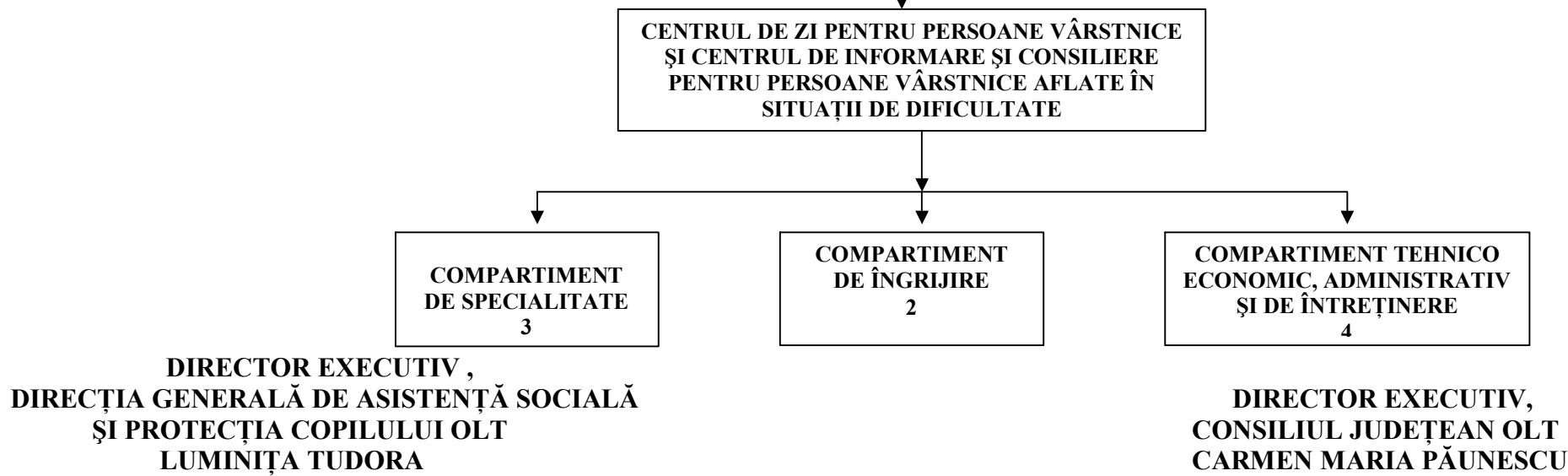
## CONSILIUL JUDEȚEAN OLT

***DIRECȚIA GENERALĂ DE  
ASISTENȚĂ SOCIALĂ ȘI  
PROTECȚIA COPILULUI OLT  
COMPLEX SERVICII PENTRU PERSOANE VÂRSTNICE  
SLATINA***

NR. POSTURI = 10

Anexa nr. \_\_\_\_ la Hotărârea Consiliului Județean Olt  
nr. \_\_\_\_\_ din \_\_\_\_\_ 2007

**APROB,  
PREȘEDINTE  
JENEL COPILĂU**



**DIRECTOR EXECUTIV ,  
DIRECȚIA GENERALĂ DE ASISTENȚĂ SOCIALĂ  
ȘI PROTECȚIA COPILULUI OLT  
LUMINIȚA TUDORA**

**DIRECTOR EXECUTIV,  
CONSILIUL JUDEȚEAN OLT  
CARMEN MARIA PĂUNESCU**