

ORGANIGRAMA

CONSILIUL JUDEȚEAN OLT

DIRECȚIA GENERALĂ DE ASISTENȚĂ SOCIALĂ ȘI PROTECȚIA COPILULUI OLT

CENTRUL DE ÎNGRIJIRE ȘI ASISTENȚĂ SLATINA

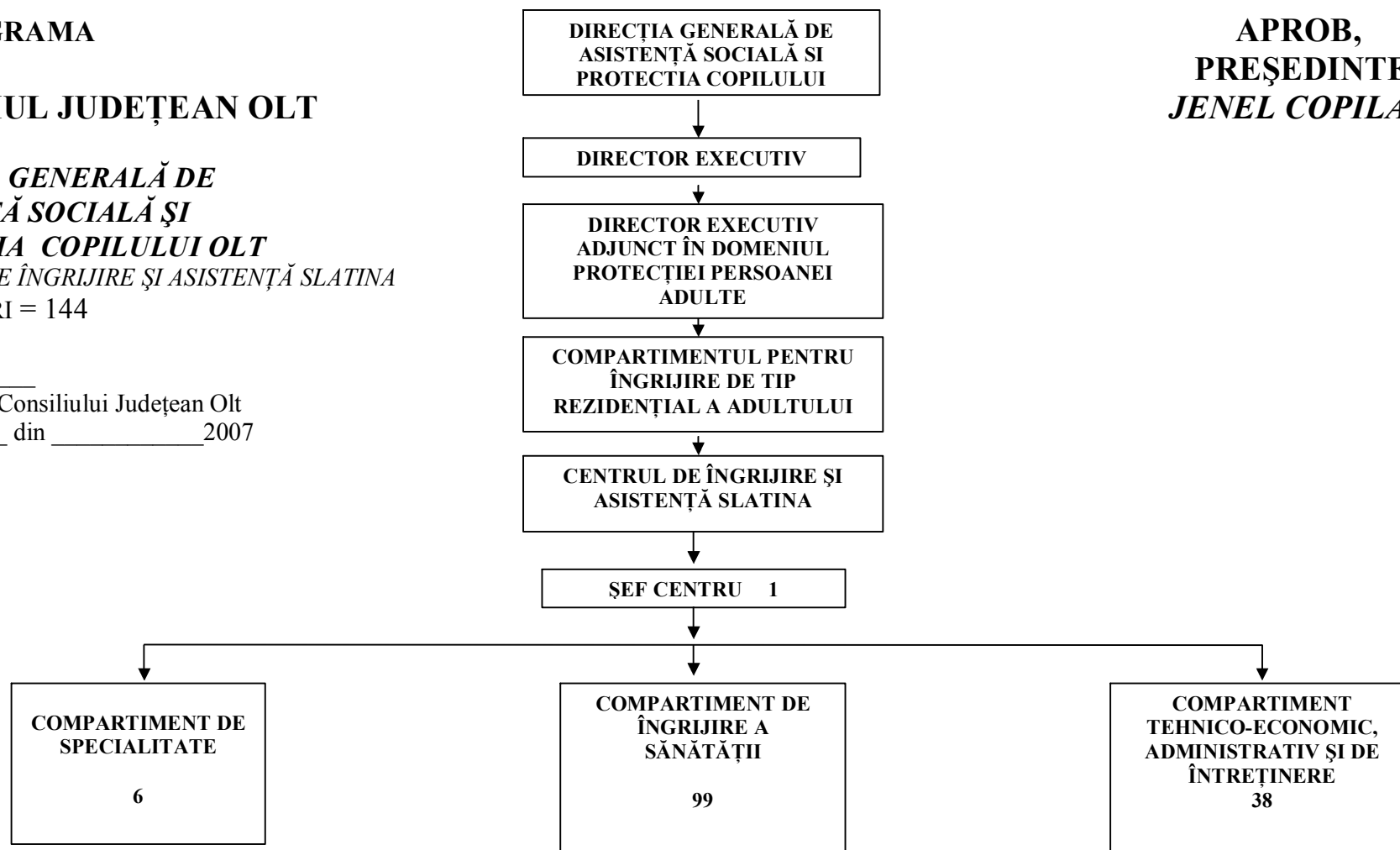
NR. POSTURI = 144

Anexa nr. _____

la Hotărârea Consiliului Județean Olt

nr. _____ din _____ 2007

**APROB,
PREȘEDINTE
JENEL COPILĂU**



**DIRECTOR EXECUTIV ,
DIRECȚIA GENERALĂ DE ASISTENȚĂ SOCIALĂ
ȘI PROTECȚIA COPILULUI OLT
LUMINIȚA TUDORA**

**DIRECTOR EXECUTIV,
CONSILIUL JUDEȚEAN OLT
CARMEN MARIA PĂUNESCU**