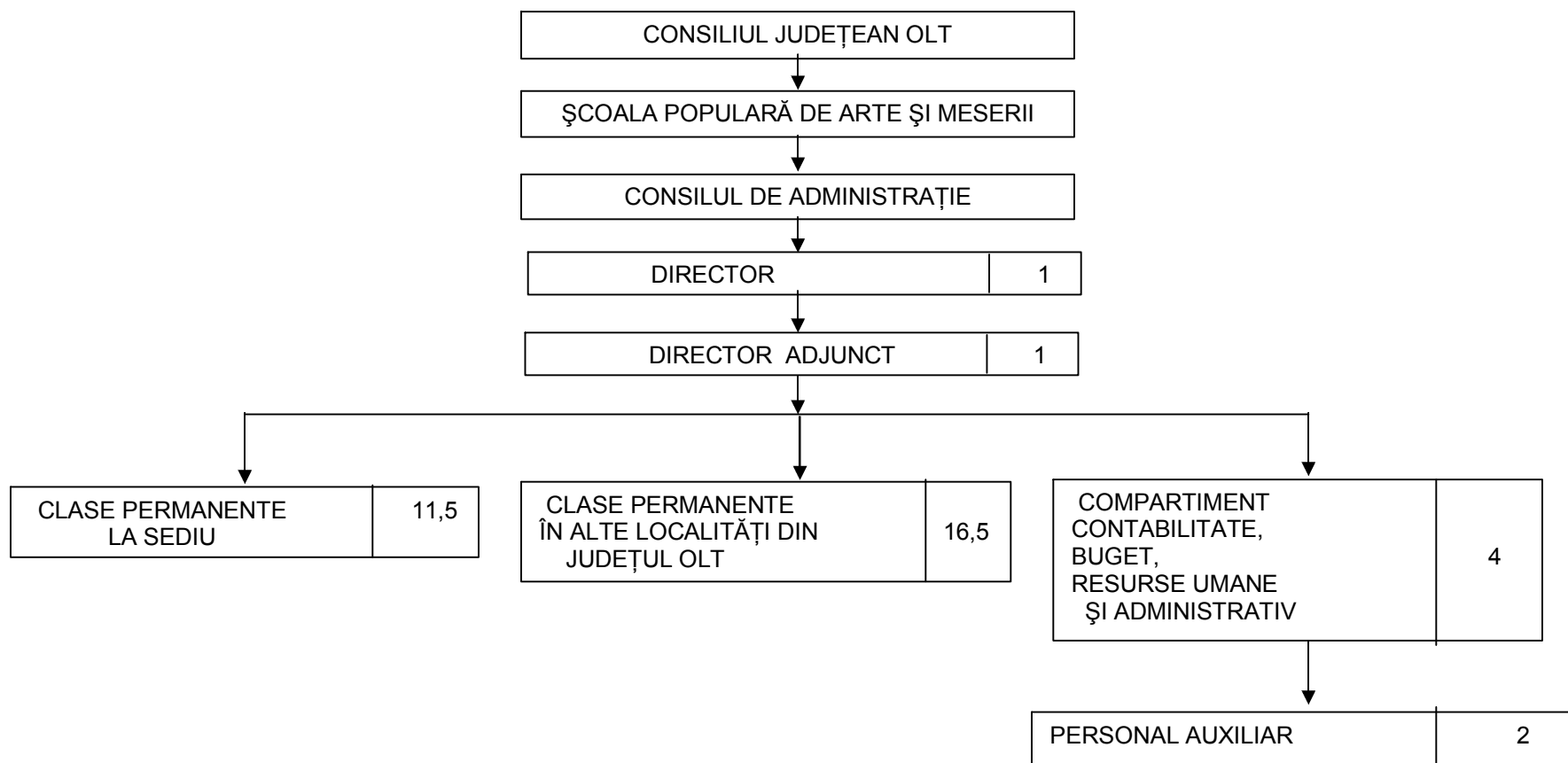


**CONSILIUL JUDEȚEAN OLT
ȘCOALA POPULARĂ DE ARTE ȘI MESERII
Nr. posturi 36**

**APROB,
PREȘEDINTE
PAUL STĂNESCU**

**ANEXA NR. 1
la Hotărarea Consiliului
Județean Olt nr 88 din 30.07.2008**

ORGANIGRAMĂ



**ȘCOALA POPULARĂ DE ARTE ȘI MESERII
DIRECTOR,
prof. Arald Marius FIERARU**

**CONSILIUL JUDEȚEAN OLT
DIRECTOR EXECUTIV,
Carmen Maria PĂUNESCU**