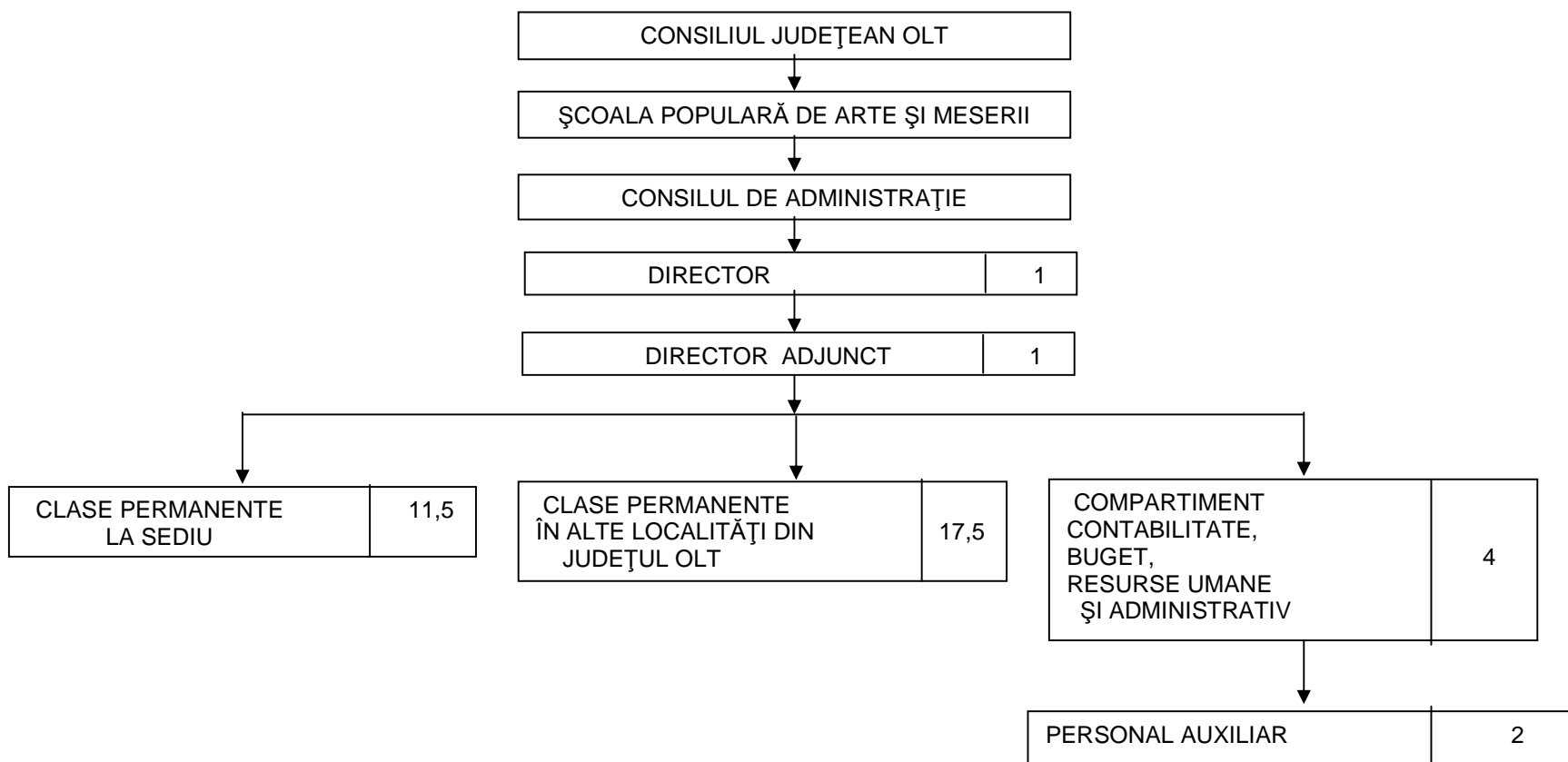


CONSILIUL JUDEȚEAN OLT
ȘCOALA POPULARĂ DE ARTE ȘI MESERII
Nr. posturi 37

APROB,
PREȘEDINTE
PAUL STĂNESCU

ANEXA NR. 1
la Hotărarea Consiliului
Județean Olt Nr . 131 din 24.09.2009

ORGANIGRAMĂ



ȘCOALA POPULARĂ DE ARTE ȘI MESERII
DIRECTOR,
prof. Arald Marius FIERARU

CONSILIUL JUDEȚEAN OLT
Compartiment evidența resurselor
umane, salarizare, perfecționare
Constantina BĂLAN