

## ORGANIGRAMA

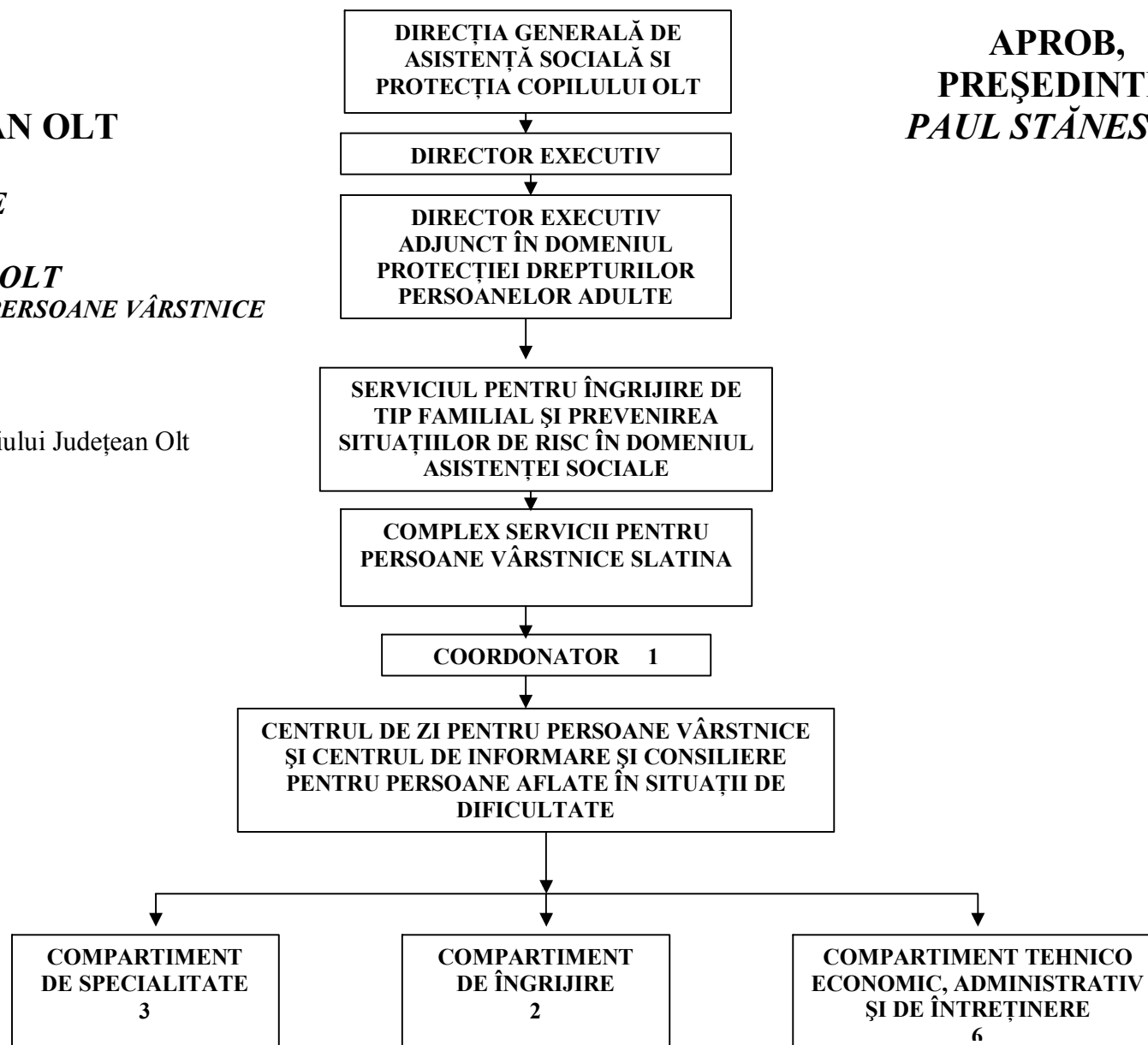
### CONSILIUL JUDEȚEAN OLT

***DIRECȚIA GENERALĂ DE  
ASISTENȚĂ SOCIALĂ ȘI  
PROTECȚIA COPILULUI OLT  
COMPLEX SERVICII PENTRU PERSOANE VÂRSTNICE  
SLATINA***

NR. POSTURI = 12

Anexa nr. 1 a la Hotărârea Consiliului Județean Olt  
nr. 143 din 29.X.2009

**APROB,  
PREȘEDINTE  
PAUL STĂNESCU**



**DIRECTOR EXECUTIV,  
DIRECȚIA GENERALĂ DE ASISTENȚĂ SOCIALĂ  
ȘI PROTECȚIA COPILULUI OLT  
Luminița TUDORA**

**CONSILIUL JUDEȚEAN OLT  
Compartimentul Evidența Resurselor  
Umane, Salarizare, Perfecționare  
Constantina BĂLAN**