

# ORGANIGRAMA

## CONSILIUL JUDEȚEAN OLT

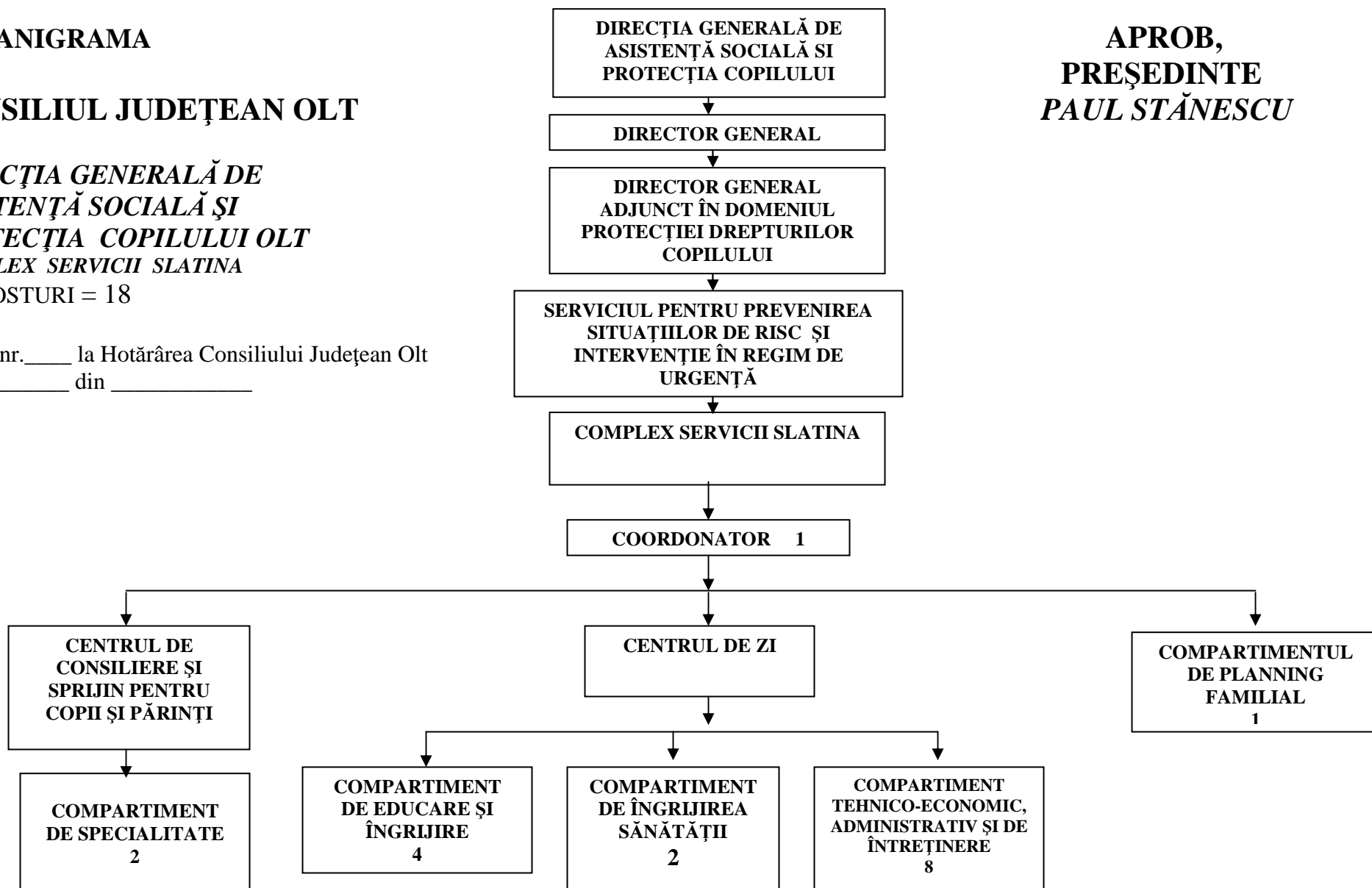
### *DIRECȚIA GENERALĂ DE ASISTENȚĂ SOCIALĂ ȘI PROTECȚIA COPILULUI OLT*

*COMPLEX SERVICII SLATINA*

NR. POSTURI = 18

Anexa nr. \_\_\_\_ la Hotărârea Consiliului Județean Olt  
nr. \_\_\_\_\_ din \_\_\_\_\_

**APROB,  
PREȘEDINTE  
PAUL STĂNESCU**



**DIRECTOR GENERAL,  
DIRECȚIA GENERALĂ DE ASISTENȚĂ SOCIALĂ  
ȘI PROTECȚIA COPILULUI OLT  
Constantin Stelian Emil MOȚ**

**CONSILIUL JUDEȚEAN OLT  
Compartimentul Evidența Resurselor Umane,  
Salarizare, Perfecționare  
Constantina BALAN**