

HOTĂRÂRE

cu privire la: **aprobare organigramă, număr de personal, și stat de funcții pentru SPITALUL DE PNEUMOFTIZIOLOGIE SCORNICEȘTI, JUDEȚUL OLT**

Având în vedere:

- **expunerea de motive nr. 8488 din 25.10.2010** cu privire la aprobarea proiectului de hotărâre nr. 8489 din 25.10.2010;
- **adresa nr. 5203 din 06.10.2010** al Spitalului de Pneumoftiziologie Scornicești, înaintată Consiliului Județean Olt și înregistrată sub nr. 7964 din 06.10.2010;
- **memoriul nr. 5203 din 06.10.2010** al Spitalului de Pneumoftiziologie Scornicești, înaintat Consiliului Județean Olt și înregistrat sub nr. 7964 din 06.10.2010;
- **prevederile Hotărârii Consiliului Județean Olt nr. 91 din 24.06.2010** cu privire la aprobarea transferului managementului asistenței medicale al unor unități sanitare publice de la Direcția de Sănătate Publică Olt la Consiliul Județean Olt;
- **protocolul de predare - preluare nr. 5738/4234 din 21.07.2010** încheiat între Direcția de Sănătate Publică Olt și Consiliul Județean Olt, prin care a fost transferat la Consiliul Județean Olt managementul Spitalului de Pneumoftiziologie Scornicești;
- **raportul nr. 8490 din 25.10.2010 al Direcției Buget – Finanțe și Serviciului Resurse Umane și Relații cu Instituții Subordonate din cadrul aparatului de specialitate al Consiliului Județean Olt;**
- **raportul nr. 9686 din 23.11.2010 al Comisiei pentru Cultură, Învățământ, Activitate Științifică, Sănătate, Familie, Protecție Copii și Culte;**
- **raportul nr. 9721 din 23.11.2010 al Comisiei pentru Studii Economice – Sociale, Buget – Finanțe, Integrare Europeană, Administrarea Domeniului Public și Privat al Județului;**
- **prevederile art. 174 alin. (5) și art. 182 lit. d) din Legea nr. 95/2006** privind reforma în domeniul sănătății, cu modificările și completările ulterioare;
- **prevederile Legii nr. 53/2003 – Codul Muncii**, cu modificările și completările ulterioare;
- **prevederile Legii nr. 330/2009** - Lege cadru privind salarizarea unitară a personalului plătit din fonduri publice;

- **prevederile Hotărârii de Guvern nr. 529/2010** pentru aprobarea menținerii managementului asistenței medicale la autoritățile administrației publice locale care au desfășurat faze-pilot, precum și a Listei unităților sanitare publice cu paturi pentru care se menține managementul asistenței medicale la autoritățile administrației publice locale și la Primăria Municipiului București și a Listei unităților sanitare publice cu paturi pentru care se transferă managementul asistenței medicale către autoritățile administrației publice locale și către Primăria Municipiului București, cu modificările ulterioare;
- **prevederile art. 18 alin. (1) lit. b) din Ordonanța de Urgență a Guvernului nr. 162/2008** privind transferul ansamblului de atribuții și competențe exercitate de Ministerul Sănătății către autoritățile administrației publice locale, cu modificările și completările ulterioare;
- **prevederile art. 15 din Normele metodologice de aplicare a Ordonanței de Urgență a Guvernului nr. 162/2008 privind transferul ansamblului de atribuții și competențe exercitate de Ministerul Sănătății către autoritățile administrației publice locale, aprobate prin Hotărârea Guvernului nr. 56/2009, modificată de Hotărârea Guvernului nr. 947/2009;**
- **prevederile Ordinului Ministrului Sănătății nr. 726/2010** privind aprobarea structurii organizatorice a Spitalului de Pneumoftiziologie Scornicești, Județul Olt;
- **prevederile Ordinului Ministrului Sănătății nr. 1224/2010** privind aprobarea normativelor de personal pentru asistența medicală spitalicească, precum și pentru modificarea și completarea Ordinului ministrului sănătății publice nr. 1.778/2006 privind aprobarea normativelor de personal;
- **prevederile Ordinului Ministrului Sănătății nr. 119/2010** privind aprobarea Criteriilor pentru clasificarea pe categorii a unităților și subunităților sanitare, stabilirea nivelului de salarizare pe grade, respectiv trepte de salarizare în cazul funcționarilor publici, pentru personalul cu funcții de conducere, precum și a indemnizației pentru îndeplinirea unor sarcini, activități și responsabilități suplimentare funcției de bază;
- **propunerile efectuate în ședința Consiliului Județean Olt din data de 25.11.2010.**

În temeiul art. 91 alin. (1) litera a), alin. (2) litera c), alin. (5) lit. a) pct. 3 și art. 97 alin. (1) din Legea administrației publice locale nr. 215/2001, republicată, cu modificările și completările ulterioare,

CONSILIUL JUDEȚEAN OLT adoptă prezenta **h o t ă r ă r e**:

Art. 1. (1) Se aprobă organigrama, numărul de personal și statul de funcții PENTRU SPITALUL DE PNEUMOFTIZIOLOGIE SCORNICEȘTI, JUDEȚUL OLT, la nivelul a 349 posturi, conform anexelor nr. 1 și 2 care fac parte integrantă din prezenta hotărâre, după cum urmează:

- personal de conducere (comitet director)	- 3 posturi;
- personal medico – sanitar	- 285 posturi;
- personal tehnic, economic, informatică, administrativ și de deservire	- 16 posturi;
- <u>personal de întreținere</u>	- <u>45 posturi</u>
TOTAL	349 posturi

(2) Ocuparea posturilor din statul de funcții se face cu încadrarea în normativele de personal și în bugetul de venituri și cheltuieli aprobat, prin grija managerului.

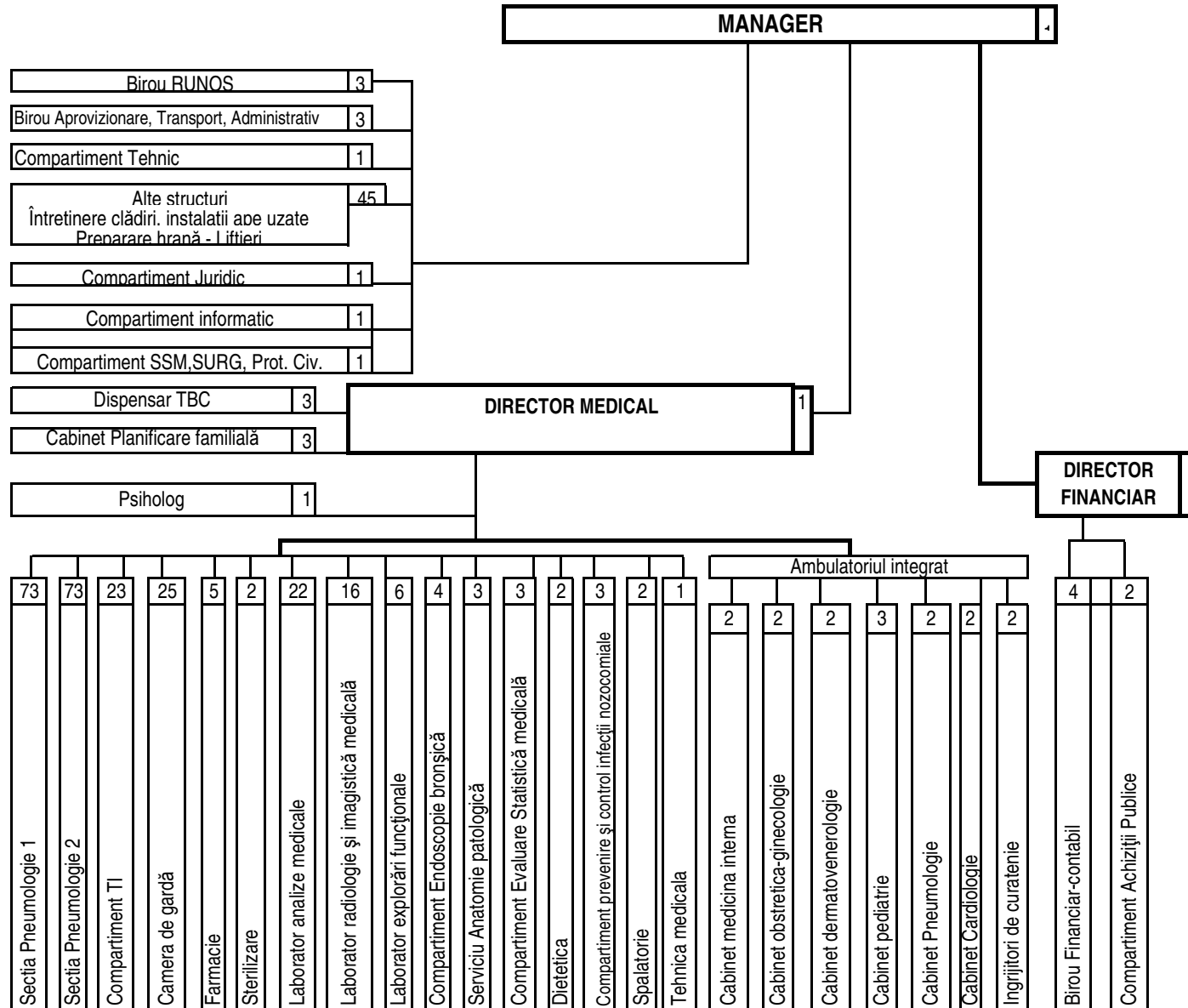
Art. 2. Orice prevedere contrară prezentei hotărâri își încetează aplicabilitatea.

Art. 3. Prevederile prezentei hotărâri **se comunică** Direcției Economice, Direcției Buget – Finanțe, Serviciului Resurse Umane și Relații cu Instituții Subordonate din cadrul aparatului de specialitate al Consiliului Județean Olt, Spitalului de Pneumoftiziologie Scornicești în vederea aducerii la îndeplinire, Președintelui Consiliului Județean Olt și Instituției Prefectului – Județul Olt.

PREȘEDINTE
Paul STĂNESCU

CONTRASEMNEAZĂ
Secretar al județului
Marin DOBRE

Slatina 25.11.2010
Nr. 177
CB/CB/ 3ex



Spitalul de Pneumoftiziologie Scornicești
Manager,
Mateescu Tiberiu Florian

Consiliul Județean Olt
Serviciul Resurse Umane și Relații cu Instituțiile subordonate
Constantina Bălan

Aprob
Președinte
Paul Stănescu

STAT DE FUNCȚII

Nr. crt.	Funcția, gradul sau treapta profesională	Specialitatea	Nivel studii	Cuant post	Salariu de încadrare	Numele și prenumele
0	1	2	3	4	5	10
I. Comitetul director						
MANAGER - INTERIMAR						
1	Manager	studii superioare	S	1	3,200	Mateescu Tiberiu Florian
DIRECTOR MEDICAL- INTERIMAR						
2	Director Medical	studii superioare - medicale	S	1	3,100	Dumitrescu Luminița
DIRECTOR FINANCIAR - CONTABIL- INTERIMAR						
3	Director Financiar-Contabil	studii superioare - economice	S	1	2,700	Ionita Gherghina
II. Personal medico-sanitar din spital						
SECȚIA - PNEUMOLOGIE I						
Număr de paturi – 72						
4	Medic primar - Șef secție	pneumologie	S	1	4,379	Rusu Mircea Alin
5	Medic primar	pneumologie	S	1	4,404	Medinschi Emilia Vasilica
6	Medic rezident pe post	pneumologie	S	1	1,593	Cristescu Elena Natalia
7	Medic specialist	pneumologie	S	1	2,300	vacant
8	Medic specialist	pneumologie	S	1	2,300	vacant
9	Medic specialist	pneumologie	S	1	2,300	vacant
10	Medic specialist	pneumologie	S	1	2,300	vacant
11	Medic specialist	pneumologie	S	1	2,300	vacant
12	Medic specialist	pneumologie	S	1	2,300	vacant
13	Asistent medical principal - Șef secție	medicină generală	PI	1	2,477	Gherghe Livia
14	Asistent medical principal	medicină generală	PI	1	1,915	Alexandru Mariana
15	Asistent medical principal	pediatrie	PI	1	2,184	Brănescu Maria Laura
16	Asistent medical principal	medicină generală	PI	1	1,983	Drăgan Viorica
17	Asistent medical principal	dietetică	PI	1	1,983	Negreanu Gherghina
18	Asistent medical principal	pediatrie	PI	1	1,983	Matei Gheorghiza
19	Asistent medical principal	obstetrică-ginecologie	PI	1	1,983	Săvulescu Florica

Nr. crt.	Funcția, gradul sau treapta profesională	Specialitatea	Nivel studii	Cuant post	Salariu de încadrare	Numele și prenumele
0	1	2	3	4	5	10
20	Asistent medical principal	medicină generală	PI	1	1,983	Țapu Ioana
21	Asistent medical principal	obstetrică-ginecologie	PI	1	2,262	Stănculescu Ioana
22	Asistent medical principal	medicină generală	PI	1	1,778	Liță Ovidiu Sorin
23	Asistent medical principal	medicină generală	PI	1	1,778	Manda Doina Carolina
24	Asistent medical principal	medicină generală	PI	1	1,778	Boțoman Aurelia
25	Asistent medical principal	medicină generală	PI	1	1,983	Dobrescu Ioana
26	Asistent medical principal	medicină generală	PI	1	630	vacant
27	Asistent medical principal	medicină generală	PI	1	630	vacant
28	Asistent medical	medicină generală	PI	1	1,529	Popa Lenuța
29	Asistent medical	medicină generală	PI	1	1,468	Șelaru Mirela Marcela
30	Asistent medical	medicină generală	PI	1	1,590	Vasile Pușa Georgeta
31	Asistent medical	medicină generală	PI	1	1,651	Popescu Mariana Tatiana
32	Asistent medical	medicină generală	PI	1	1,529	Spătaru Cornelia Florentina
33	Asistent medical	medicină generală	PI	1	630	vacant
34	Asistent medical	medicină generală	PI	1	630	vacant
35	Asistent medical	medicină generală	PI	1	630	vacant
36	Asistent medical	medicină generală	PI	1	630	vacant
37	Asistent medical	medicină generală	PI	1	630	vacant
38	Asistent medical	medicină generală	PI	1	630	vacant
39	Asistent medical	medicină generală	PI	1	630	vacant
40	Asistent medical	medicină generală	PI	1	630	vacant
41	Asistent medical	medicină generală	PI	1	630	vacant
42	Asistent medical	medicină generală	PI	1	630	vacant
43	Asistent medical	medicină generală	PI	1	630	vacant
44	Asistent medical	medicină generală	PI	1	630	vacant
45	Asistent medical	medicină generală	PI	1	630	vacant
46	Asistent medical	medicină generală	PI	1	630	vacant
47	Asistent medical	medicină generală	PI	1	630	vacant
48	Asistent medical	medicină generală	PI	1	630	vacant
49	Infirmieră		M	1	991	Cernea Gabriela
50	Infirmieră		M	1	1,025	Moagă Georgeta
51	Infirmieră		M	1	991	Radu Floarea
52	Infirmieră		M	1	1,025	Moldoveanu Elena
53	Infirmieră		G	1	1,025	Calițescu Monica
54	Infirmieră		M	1	991	Dobre Maria
55	Infirmieră		M	1	923	Nedelcu Paula

Nr. crt.	Funcția, gradul sau treapta profesională	Specialitatea	Nivel studii	Cuant post	Salariu de încadrare	Numele și prenumele
0	1	2	3	4	5	10
56	Infirmieră		G	1	855	Troană Nicoleta Mariana
57	Infirmieră		G	1	855	Vasile Domnica
58	Infirmieră		G	1	855	Diaconu Elena
59	Infirmieră debutant		M	1	893	Sîrbu Ioana
60	Infirmieră debutant		G	1	557	vacant
61	Infirmieră debutant		G	1	557	vacant
62	Infirmieră debutant		G	1	557	vacant
63	Infirmieră debutant		G	1	557	vacant
64	Infirmieră debutant		G	1	557	vacant
65	Îngrijitor curățenie		G	1	937	Niculae Elena
66	Îngrijitor curățenie		M	1	875	Bitu Gabriela
67	Îngrijitor curățenie		M	1	906	Mazilu Carmen Elena
68	Îngrijitor curățenie		G	1	906	Voicu Cristina
69	Îngrijitor curățenie		G	1	937	vacant
70	Brancardier		M	1	937	Raliță Alexandru
71	Brancardier		G	1	782	Fartat Sorin
72	Brancardier		G	1	844	Vasile Nicolae Daniel
73	Brancardier		G	1	540	vacant
74	Brancardier		G	1	540	vacant
75	Brancardier		G	1	540	vacant
76	Brancardier		G	1	540	vacant
SECȚIA - PNEUMOLOGIE II						
Număr de paturi – 72						
77	Medic primar - Șef secție	pneumologie	S	1	4,562	Eparu Ion
78	Medic primar	pneumologie	S	1	2,199	vacant
79	Medic specialist	pneumologie	S	1	2,300	vacant
80	Medic specialist	pneumologie	S	1	2,300	vacant
81	Medic specialist	pneumologie	S	1	2,300	vacant
82	Medic specialist	pneumologie	S	1	2,300	vacant
83	Medic specialist	pneumologie	S	1	2,300	vacant
84	Medic rezident pe post	pneumologie	S	1	1,533	Eparu Lucian Daniel
85	Medic rezident pe post	pneumologie	S	1	1,533	Jianu Mariana Camelia
86	Asistent medical principal - Șef secție	medicină generală	PI	1	2,477	Mihai Lili Gheorghiza
87	Asistent medical principal	medicină generală	PI	1	1,846	Călin Alina
88	Asistent medical principal	medicină generală	PI	1	2,184	Dincă Ana
89	Asistent medical principal	medicină generală	PI	1	1,983	Oprea Ludmila

Nr. crt.	Funcția, gradul sau treapta profesională	Specialitatea	Nivel studii	Cuant post	Salariu de încadrare	Numele și prenumele
0	1	2	3	4	5	10
90	Asistent medical principal	medicină generală	PI	1	1,846	Rădoi Elena
91	Asistent medical principal	medicină generală	PI	1	1,846	Spiridon Nina
92	Asistent medical principal	pediatrie	PI	1	1,983	Topoloiu Alexandra
93	Asistent medical principal	medicină generală	PI	1	1,846	Dondea Venera Narcisa
94	Asistent medical principal	medicină generală	PI	1	1,846	Mihai Georgeta Felicia
95	Asistent medical principal	medicină generală	PI	1	1,983	Bărbulescu Liliana
96	Asistent medical principal	medicină generală	PI	1	1,778	Ghindescu Ionela
97	Asistent medical principal	medicină generală	PI	1	600	vacant
98	Asistent medical principal	medicină generală	PI	1	600	vacant
99	Asistent medical	medicină generală	PI	1	1,590	Rotaru Violeta
100	Asistent medical	medicină generală	PI	1	1,529	Morărescu Dorina Claudia
101	Asistent medical	medicină generală	PI	1	872	Dănciulescu Camelia Mariana
102	Asistent medical	medicină generală	PI	1	1,469	Pîrviucă Daniela
103	Asistent medical debutant	medicină generală	PI	1	836	Ion Ani Ionela
104	Asistent medical	medicină generală	PI	1	600	vacant
105	Asistent medical	medicină generală	PI	1	600	vacant
106	Asistent medical	medicină generală	PI	1	600	vacant
107	Asistent medical	medicină generală	PI	1	600	vacant
108	Asistent medical	medicină generală	PI	1	600	vacant
109	Asistent medical	medicină generală	PI	1	600	vacant
110	Asistent medical	medicină generală	PI	1	600	vacant
111	Asistent medical	medicină generală	PI	1	600	vacant
112	Asistent medical	medicină generală	PI	1	600	vacant
113	Asistent medical	medicină generală	PI	1	600	vacant
114	Asistent medical	medicină generală	PI	1	600	vacant
115	Asistent medical	medicină generală	PI	1	600	vacant
116	Asistent medical	medicină generală	PI	1	600	vacant
117	Asistent medical	medicină generală	PI	1	600	vacant
118	Asistent medical	medicină generală	PI	1	600	vacant
119	Asistent medical	medicină generală	PI	1	600	vacant
120	Asistent medical	medicină generală	PI	1	600	vacant
121	Asistent medical	medicină generală	PI	1	600	vacant
122	Infirmieră		G	1	923	Niță Florina
123	Infirmieră		G	1	1,025	Grosu Ioana
124	Infirmieră		M	1	1,025	Lifu Aurelia
125	Infirmieră		G	1	1,025	Pufu Gheorghiza

Nr. crt.	Funcția, gradul sau treapta profesională	Specialitatea	Nivel studii	Cuant post	Salariu de încadrare	Numele și prenumele
0	1	2	3	4	5	10
126	Infirmieră		G	1	1,025	Streche Dumitra
127	Infirmieră		M	1	1,025	Țirdel Ioana
128	Infirmieră		M	1	1,025	Pîrvu Tanța
129	Infirmieră		M	1	923	Mitrofan Antoneta
130	Infirmieră		G	1	889	Păun Elena Mirela
131	Infirmieră		G	1	957	Șerban Florina
132	Infirmieră debutant		G	1	557	vacant
133	Infirmieră debutant		G	1	557	vacant
134	Infirmieră debutant		G	1	557	vacant
135	Infirmieră debutant		G	1	557	vacant
136	Infirmieră debutant		G	1	557	vacant
137	Infirmieră debutant		G	1	557	vacant
138	Îngrijitor curățenie		M	1	937	Floarea Lilica
139	Îngrijitor curățenie		M	1	937	Moacă Iulia Mihaela
140	Îngrijitor curățenie		M	1	937	Oprea Florica
141	Îngrijitor curățenie		G	1	937	Dima Dorina
142	Îngrijitor curățenie		G	1	937	vacant
143	Brancardier		G	1	937	Ioana Ionel
144	Brancardier		G	1	937	Vîlcea Teodor
145	Brancardier		G	1	567	vacant
146	Brancardier		G	1	567	vacant
147	Brancardier		G	1	567	vacant
148	Brancardier		G	1	567	vacant
149	Brancardier		G	1	567	vacant
Compartiment Terapie Intensivă						
Număr de paturi – 6						
150	Medic specialist - Coordonator	ATI	S	1	3,026	Gogoș Teodorescu Valerică
151	Medic rezident pe post	ATI	S	1	1,019	Viespe Anca Florentina
152	Asistent medical principal - Coordonator	medicină generală	PI	1	2,262	Ioana Ileana Simona
153	Asistent medical principal	medicină generală	PI	1	2,262	Davidescu Ana
154	Asistent medical principal	medicină generală	M	1	1,964	Oprea Verginica
155	Asistent medical principal	medicină generală	PI	1	1,983	Parpalea Alexandra
156	Asistent medical principal	medicină generală	PI	1	2,262	Chefălan Maria
157	Asistent medical principal	medicină generală	PI	1	1,846	Panait Sabina
158	Asistent medical principal	medicină generală	PI	1	2,026	Panait Constantin

Nr. crt.	Funcția, gradul sau treapta profesională	Specialitatea	Nivel studii	Cuant post	Salariu de încadrare	Numele și prenumele
0	1	2	3	4	5	10
159	Asistent medical	medicină generală	PI	1	1,590	Comănescu Mirela
160	Asistent medical	medicină generală	PI	1	1,590	Iova Daniela
161	Asistent medical	medicină generală	PI	1	1,651	Paraschiv Lenuța
162	Infirmieră		M	1	1,025	Marin Elena
163	Infirmieră		M	1	1,025	Sandu Iuliana
164	Infirmieră		M	1	957	Manea Elena Mihaela
165	Infirmieră		M	1	991	Mitrache Mariana
166	Infirmieră debutant		M	1	991	vacant
167	Infirmieră debutant		M	1	991	vacant
168	Infirmieră debutant		M	1	991	vacant
169	Infirmieră debutant		M	1	991	vacant
170	Infirmieră debutant		M	1	991	vacant
171	Îngrijitor curățenie		M	1	937	Din Ioana
172	Îngrijitor curățenie		G	1	875	Șerban Daniela Elena
Compartiment Endoscopie bronșică						
173	Medic specialist	explorări funcționale	S	1	2067	vacant
174	Asistent medical principal	medicină generală	PI	1	1,983	vacant
175	Asistent medical	medicină generală	PI	1	1,529	vacant
176	Asistent medical	medicină generală	PI	1	1,529	vacant
Camera de gardă						
177	Medic primar	medicină generală	S	1	3,254	vacant
178	Medic specialist	pneumologie	S	1	2,300	vacant
179	Asistent medical principal	medicină generală	PI	1	1,846	Mănescu Victor
180	Asistent medical principal	medicină generală	PI	1	1,778	Burciu Mihaela
181	Asistent medical principal	medicină generală	PI	1	1,983	Manea Ștefan
182	Asistent medical principal	medicină generală	PI	1	1,915	Pleșoiu Alin Mihai
183	Asistent medical principal	medicină generală	PI	1	1,778	Tudoran Mariana
184	Asistent medical principal	medicină generală	PI	1	1,983	Săvulescu Eremia
185	Asistent medical	medicină generală	PI	1	1,778	Brihac Nicoleta
186	Asistent medical	medicină generală	PI	1	600	vacant
187	Asistent medical	medicină generală	PI	1	600	vacant
188	Asistent medical	medicină generală	PI	1	600	vacant
189	Asistent medical	medicină generală	PI	1	600	vacant
190	Asistent medical	medicină generală	PI	1	600	vacant
191	Asistent medical	medicină generală	PI	1	600	vacant

Nr. crt.	Funcția, gradul sau treapta profesională	Specialitatea	Nivel studii	Cuant post	Salariu de încadrare	Numele și prenumele
0	1	2	3	4	5	10
192	Asistent medical	medicină generală	PI	1	600	vacant
193	Îngrijitor curățenie		M	1	906	Ghițuleasa Geta
194	Îngrijitor curățenie		M	1	937	Săulescu Cerasela Luminița
195	Îngrijitor curățenie		G	1	782	Poșircă Narcisa Cristina
196	Garderobier		G	1	644	vacant
197	Garderobier		G	1	644	vacant
198	Garderobier		G	1	644	vacant
199	Garderobier		G	1	644	vacant
200	Garderobier		G	1	644	vacant
201	Brancardier		G	1	567	vacant
Farmacie						
202	Farmacist	farmacie	S	1	1,857	Vîlceanu Mihai
203	Asistent medical	farmacie	PI	1	1,811	Dumitrana Mihaela Valentina
204	Asistent medical	farmacie	PI	1	1,029	Vîlceanu Alexandrina Florina
205	Asistent medical	farmacie	PI	1	600	vacant
206	Îngrijitor curățenie	farmacie	M	1	875	Floricele Nicoleta Cristina
Sterilizare						
207	Asistent medical principal	medicină generală	PI	1	1,983	Rădulescu Mirela
208	Asistent medical	medicină generală	PI	1	600	vacant
Laborator de analize medicale *						
209	Medic specialist - Șef laborator	laborator clinic - bacteriologie	S	1	3,721	Gogoș Teodorescu Ligia
210	Biolog	biologie	S	1	1,472	Radu Alexandru Daniel
211	Biolog	biologie	S	1	1,006	Ciucu Marinela Cristina
212	Biolog debutant	biologie	S	1	735	vacant
213	Psiholog	psihologie	S	1	1,915	vacant
214	Asistent medical principal - Șef laborator	laborator	PI	1	2,477	Tănase Dorina
215	Asistent medical principal	laborator	PI	1	1,983	Din Domnica
216	Asistent medical principal	laborator	M	1	1,723	Dică Elena
217	Asistent medical principal	laborator	M	1	1,964	Geru Gheorghe
218	Asistent medical principal	laborator	M	1	1,723	Geru Vicuța
219	Asistent medical principal	laborator	M	1	1,723	Niculăe Dumitra
220	Asistent medical	laborator	PI	1	600	vacant
221	Asistent medical	laborator	PI	1	600	vacant

Nr. crt.	Funcția, gradul sau treapta profesională	Specialitatea	Nivel studii	Cuant post	Salariu de încadrare	Numele și prenumele
0	1	2	3	4	5	10
222	Asistent medical	laborator	PI	1	600	vacant
223	Asistent medical	laborator	PI	1	600	vacant
224	Asistent medical	laborator	PI	1	600	vacant
225	Asistent medical	laborator	PI	1	600	vacant
226	Asistent medical	laborator	PI	1	600	vacant
227	Asistent medical	laborator	PI	1	600	vacant
228	Asistent medical	laborator	PI	1	600	vacant
229	Asistent medical	laborator	PI	1	600	vacant
230	Asistent medical	laborator	PI	1	600	vacant
231	Îngrijitor curățenie	laborator	M	1	937	Georgescu Mariana Daniela
Laborator radiologie și imagistică medicală *						
232	Medic specialist	radiologie și imagistică medicală	S	1	2,067	vacant
233	Asistent medical principal	medicină generală	PI	1	1,983	Avram Viorel
234	Asistent medical principal	laborator	M	1	1,723	Niculae Victor
235	Asistent medical principal	medicină generală	PI	1	1,846	Potecea Gheorghe Viorel
236	Asistent medical	medicină generală	PI	1	1,529	Mihai Bogdan Marius
237	Asistent medical	medicină generală	PI	1	1,778	Potecea Doina
238	Asistent medical	medicină generală	PI	1	600	vacant
239	Asistent medical	medicină generală	PI	1	600	vacant
240	Asistent medical	medicină generală	PI	1	600	vacant
241	Asistent medical	medicină generală	PI	1	600	vacant
242	Asistent medical	medicină generală	PI	1	600	vacant
243	Asistent medical	medicină generală	PI	1	600	vacant
244	Asistent medical debutant	medicină generală	PI	1	600	vacant
245	Asistent medical debutant	medicină generală	PI	1	600	vacant
246	Asistent medical debutant	medicină generală	PI	1	600	vacant
247	Îngrijitor curățenie	medicină generală	G	1	937	Cocoșilă Alexandrina
Laborator explorări funcționale *						
248	Medic specialist	explorări funcționale	S	1	2067	vacant
249	Asistent medical principal	medicină generală	PI	1	1,983	Drăgan Gheorghe
250	Asistent medical	medicină generală	PI	1	684	vacant
251	Asistent medical	medicină generală	PI	1	684	vacant
252	Asistent medical debutant	medicină generală	PI	1	600	vacant
253	Asistent medical debutant	medicină generală	PI	1	600	vacant

Nr. crt.	Funcția, gradul sau treapta profesională	Specialitatea	Nivel studii	Cuant post	Salariu de încadrare	Numele și prenumele
0	1	2	3	4	5	10
Serviciul Anatomie patologică						
254	Medic specialist	anatomie patologică	S	1	2067	vacant
255	Asistent medical	medicină generală	PI	1	684	vacant
256	Asistent medical	medicină generală	PI	1	684	vacant
Compartiment Evaluare Statistică medicală						
257	Medic primar	medicină generală	S	1	3,254	Ionescu Valeria
258	Statistician medical principal	statistică medicală	M	1	1,523	Țapu Elena
259	Statistician medical principal	statistică medicală	M	1	1,471	Voica Niculina
Dietetică						
260	Asistent medical	medicină generală	S	1	1,468	Gherghe Florentina Cristina
261	Asistent medical	medicină generală	PI	1	872	vacant
Compartiment prevenire și control al infecțiilor nozocomiale						
262	Medic specialist	boli infecțioase și epidemiologie	S	1	2,067	Vasilescu Maria
263	Asistent medical principal	igienă	PI	1	1,915	Pleșoiu Doina
264	Asistent medical principal	igienă	PI	1	1,915	Ioana Alina Liliana
Tehnica medicala						
265	Tehnician aparatura medicala	tehnica medicala	PL	1	883	Dumitrescu Doru Dumitru
Spălătorie						
266	Spălătoreasă		G	1	937	Căpraru Maria
267	Spălătoreasă		M	1	875	Ghiță Daniela
III. Personal din spital - Transferuri						
Dispensar TBC						
268	Medic primar	pneumologie	S	1	3,072	Samoilă Mihaela Ivona
269	Asistent medical principal	medicină generală	PI	1	2,105	Dondea Adrian Florin
270	Asistent medical principal	medicină generală	PI	1	1,983	Georgescu Mariana
Cabinet planificare familială						
271	Medic	medicină generală	S	1	1,902	Niculescu Gabriela
272	Asistent medical principal	medicină generală	PI	1	1,778	Dascălu Niculina

Nr. crt.	Funcția, gradul sau treapta profesională	Specialitatea	Nivel studii	Cuant post	Salariu de încadrare	Numele și prenumele
0	1	2	3	4	5	10
273	Asistent medical debutant	medicină generală	PI	1	1,778	vacant
IV. Personal medico-sanitar din Ambulatoriul integrat						
Cabinet de medicină internă						
274	Medic rezident pe post	medicină internă	S	1	1,019	Canța Ionica
275	Asistent medical debutant	medicină generală	PI	1	1,778	vacant
Cabinet obstetrică - ginecologie						
276	Medic rezident pe post	obstetrică - ginecologie	S	1	1,019	Marinaș Marius Cristian
277	Asistent medical debutant	medicină generală	PI	1	630	vacant
278	Medic primar	dermato-venerologie	S	1	3,254	Păunescu Doina Elena
279	Asistent medical	igienă	PI	1	1,468	Boldișor Mihaela
Cabinet pediatrie						
280	Medic specialist	pediatrie	S	1	2,664	Omilescu Eugenia
281	Medic rezident pe post	obstetrică - ginecologie	S	1	1,019	Stan Florina Alina
282	Asistent medical principal	medicină generală	PI	1	1,846	Ionașcu Elena Luminița
Cabinet pneumologie						
283	Medic specialist	pneumologie	S	1	1,502	vacant
284	Asistent medical	medicină generală	PI	1	1,220	vacant
Cabinet cardiologie						
285	Medic specialist	cardiologie	S	1	1,502	vacant
286	Asistent medical debutant	medicină generală	PI	1	630	vacant
Îngrijitori de curățenie						
287	Îngrijitor curățenie		G	1	567	vacant
288	Îngrijitor curățenie		G	1	567	vacant
V. Personal din aparatul funcțional						
Birou Financiar-Contabil						
289	Economist I A	economist	S	1	2,100	Tecuceanu Mircea Constantin
290	Economist I A	economist	S	1	2,100	Eparu Elena
291	Contabil I A	contabilitate	M	1	1,521	Matei Elena

Nr. crt.	Funcția, gradul sau treapta profesională	Specialitatea	Nivel studii	Cuant post	Salariu de încadrare	Numele și prenumele
0	1	2	3	4	5	10
292	Contabil I A*	contabilitate	M	1	1,521	Duminescianu Niculina
Birou R.U.N.O.S.						
293	Șef birou RUNOS	economist	S	1	3,317	Neacșu Constantin
294	Referent I A	referent	M	1	1,339	Rusu Ion
295	Referent I A	referent	M	1	1,521	Nedelea Ioniță Rodica
Compartiment Informatica						
296	Operator PC I	operator PC	M	1	1,447	Mănescu Adriana Gabriela
Compartiment Achiziții publice						
297	Economist II	Economist	S	1	1,811	Voiculescu Mihaela
298	Referent III	referent	S	1	1,468	Racheru Mariana
Birou Aprovizionare, Transport, Administrativ						
299	Șef birou	contabilitate	S	1		Chimoaica Pompiliu Răzvan
300	Arhivar III	arhivar	M	1	933	Radu Ionela Adriana
301	Secretar - dactilograf	secretar	M	1	779	Barbulescu Anamaria Daniela
Compartiment PSI si SU						
302	Referent III	referent III - Insp. SSM	M	1	1,205	Donea Maria
Compartiment tehnic						
303	Inginer	Inginer	S	1	2,028	Chimoaica Daniela
Compartiment Juridic						
304	Consilier juridic II	juridic	S		1,801	Vlaicu Nicolae Sebastian
Alte structuri						
305	Muncitor I	electrician	M	1	1,332	Lungu Dumitru
306	Muncitor IV	electrician	M	1	847	Grosu Adrian Ion
307	Muncitor IV	electrician	M	1	588	vacant
308	Muncitor IV	zidar	M	1	588	vacant

Nr. crt.	Funcția, gradul sau treapta profesională	Specialitatea	Nivel studii	Cuant post	Salariu de încadrare	Numele și prenumele
0	1	2	3	4	5	10
309	Muncitor IV	zidar	M	1	588	vacant
310	Muncitor IV	zidar	M	1	588	vacant
311	Muncitor IV	instalator	M	1	948	Popa Marin Florian
312	Muncitor IV	instalator apă-canal	G	1	847	Stănculescu Constantin Marius
313	Muncitor IV	instalator apă-canal	G	1	1,016	Stan Florin Constantin
314	Muncitor IV	instalator apă-canal	G	1	588	vacant
315	Muncitor necalificat		G	1	588	Gogoș - Teodorescu Valeriu
316	Muncitor necalificat		G	1	588	Ana Marius Daniel
317	Muncitor necalificat - aprovizionare, manipulare, depozitare		M	1	890	Datcu Florica Ramona
318	Muncitor I	fochist	M	1	1,332	Ceraru Florea
319	Muncitor IV	fochist	M	1	1,119	Necă Nicolae
320	Muncitor IV	fochist	M	1	1,119	Tudoran Georgică - suspendat
321	Muncitor IV	fochist	G	1	847	Ioana Marian
322	Muncitor IV	fochist	G	1	847	vacant
323	Muncitor IV	liftier	G	1	810	Din Florin
324	Muncitor IV	liftier	G	1	898	Geru Ion
325	Muncitor IV	liftier	G	1	898	Gont Gheorghe
326	Muncitor III	liftier	G	1	1,011	Serban Marin
327	Muncitor IV	liftier	G	1	588	vacant
328	Muncitor IV	liftier	G	1	588	vacant
329	Muncitor IV	liftier	G	1	588	vacant
330	Muncitor IV	liftier	G	1	588	vacant
331	Muncitor IV	liftier	G	1	588	vacant
332	Muncitor IV	liftier	G	1	588	vacant
333	Muncitor I	lenjereasă	G	1	1,332	Panait Constantina
334	Muncitor II	muncitor manipulare	M	1	1,287	Datcu Ion
335	Muncitor necalificat - spații verzi		G	1	923	Costache Alexandru
336	Șofer II	șofer	G	1	1,323	Nedelea Ion
337	Șofer II	șofer	M	1	1,278	Radu Costel
338	Șofer II	șofer	G	1	1,454	Căpraru Valeriu
339	Muncitor IV	instalator stație epurare	G	1	898	vacant
340	Muncitor IV	instalator stație epurare	G	1	898	vacant
341	Muncitor IV	instalator stație epurare	G	1	898	vacant

Nr. crt.	Funcția, gradul sau treapta profesională	Specialitatea	Nivel studii	Cuant post	Salariu de încadrare	Numele și prenumele
0	1	2	3	4	5	10
342	Muncitor IV	instalator stație epurare	G	1	898	vacant
343	Muncitor IV	instalator stație epurare	G	1	898	vacant
344	Muncitor II	bucătar	M	1	1,271	Gonț Maria
345	Muncitor I	bucătar	G	1	1,332	Lupescu Viorica
346	Muncitor I	bucătar	M	1	1,332	Toma Doina
347	Muncitor IV	muncitor calificat în bucătărie	G	1	1,119	Mocofan Ileana
348	Muncitor IV	bucătar	G	1	1,119	Gheorghe Florica
349	Muncitor IV	bucătar	M	1	982	Eparu Maria

* *deservesc atât paturile cât și ambulatoriul integrat al spitalului*

Spitalul de Pneumoftiziologie Scornicești
Manager
MATEESCU TIBERIU FLORIAN

Consiliul Județean Olt
Serviciul Resurse Umane și Relații cu Instituțiile subordonate
Constantina Bălan