

HOTĂRÂRE

cu privire la: **aprobare organigramă, număr de personal și stat de funcții pentru SPITALUL DE PNEUMOFTIZIOLOGIE SCORNICEȘTI**

Având în vedere:

- **expunerea de motive nr. 7258 din 05.08.2011** cu privire la aprobarea proiectului de hotărâre nr. 7259 din 05.08.2011;
- **referatul nr. 5402 din 05.08.2011** al Spitalului de Pneumoftiziologie Scornicești, înaintat Consiliului Județean Olt și înregistrat sub nr. 7250 din 05.08.2011;
- **raportul nr. 7260 din 05.08.2011 al Serviciului Resurse Umane și Relații cu Instituții Subordonate** din cadrul aparatului de specialitate al Consiliului Județean Olt;
- **raportul nr. 7300 din 08.08.2011** al Comisiei pentru Studii Economico – Sociale, Buget – Finanțe, Integrare Europeană, Administrarea Domeniului Public și Privat al Județului;
- **raportul nr. 7301 din 08.08.2011** al Comisiei pentru Administrație Publică, Juridică, Apărarea Ordinii Publice, Respectarea Drepturilor Omului și Relații cu Cetățenii;
- **raportul nr. 7302 din 08.08.2011** al Comisiei pentru Cultură, Învățământ, Activitate Științifică, Sănătate, Familie, Protecție Copii și Culte;
- **prevederile Hotărârii Consiliului Județean Olt nr. 91 din 24.06.2010** cu privire la aprobarea transferului managementului asistenței medicale al unor unități sanitare publice de la Direcția de Sănătate Publică Olt la Consiliul Județean Olt;
- **prevederile Hotărârii Consiliului Județean Olt nr. 77 din 28.06.2011** cu privire la aprobare preluare în cadrul structurii organizatorice a Spitalului de Pneumoftiziologie Scornicești a Dispensarului TBC Drăgănești Olt, din cadrul Centrului de Sănătate Drăgănești Olt și aprobare organigramă, număr de personal și stat de funcții pentru Spitalul de Pneumoftiziologie Scornicești;
- **Avizul Ministerului Sănătății** privind completarea structurii organizatorice a Spitalului de Pneumoftiziologie Scornicești cu Dispensarul TBC Drăgănești Olt, **transmis cu adresa nr. 3411 din 08.06.2011**, înregistrată la Consiliul Județean Olt sub nr. 5527 din 08.06.2011;
- **prevederile art. 174 alin. (5) și art. 182 lit. d) din Legea nr. 95/2006** privind reforma în domeniul sănătății, cu modificările și completările ulterioare;

- **prevederile Legii nr. 53/2003** – Codul Muncii, republicat;
- **prevederile Legii nr. 284/2010** – Lege - cadru privind salarizarea unitară a personalului plătit din fonduri publice, modificată prin Legea nr.121/2011;
- **prevederile Legii nr. 285/2010** privind salarizarea în anul 2011 a personalului plătit din fonduri publice;
- **prevederile Hotărârii de Guvern nr. 529/2010** pentru aprobarea menținerii managementului asistenței medicale la autoritățile administrației publice locale care au desfășurat faze-pilot, precum și a Listei unităților sanitare publice cu paturi pentru care se menține managementul asistenței medicale la autoritățile administrației publice locale și la Primăria Municipiului București și a Listei unităților sanitare publice cu paturi pentru care se transferă managementul asistenței medicale către autoritățile administrației publice locale și către Primăria Municipiului București, cu modificările și completările ulterioare;
- **prevederile art. 18 alin. (1) lit. b) din Ordonanța de Urgență a Guvernului nr. 162/2008** privind transferul ansamblului de atribuții și competențe exercitate de Ministerul Sănătății către autoritățile administrației publice locale, cu modificările și completările ulterioare;
- **prevederile art. 15 din Normele metodologice de aplicare a Ordonanței de Urgență a Guvernului nr. 162/2008** privind transferul ansamblului de atribuții și competențe exercitate de Ministerul Sănătății către autoritățile administrației publice locale, aprobate prin **Hotărârea Guvernului nr. 56/2009**, modificată de Hotărârea Guvernului nr. 947/2009;
- **prevederile Ordinului Ministrului Sănătății nr. 726/2010** privind aprobarea structurii organizatorice a Spitalului de Pneumoftiziologie Scornicești;
- **prevederile Ordinului nr. 834/2011 al Ministrului Sănătății** privind aprobarea Criteriilor pentru clasificarea pe categorii a unităților și subunităților sanitare, stabilirea nivelului de salarizare pe grade pentru personalul cu funcții de conducere, precum și funcțiile care beneficiază de un număr de clase suplimentare față de salariul de bază;
- **prevederile Ordinului Ministrului Sănătății nr. 1408/2010** privind aprobarea criteriilor de clasificare a spitalelor în funcție de competență;
- **prevederile Ordinului comun al Ministrului Sănătății și al Președintelui Casei Naționale de Sănătate nr. 864/538/2011** pentru aprobarea Normelor metodologice pentru anul 2011 de aplicare a Contractului-cadru privind condițiile acordării asistenței medicale în cadrul sistemului de asigurări sociale de sănătate pentru anii 2011-2012;
- **prevederile Ordinului Ministrului Sănătății nr. 208/2011** privind aprobarea detalierei pe județe a numărului total de paturi din unitățile sanitare publice și private pentru care casele de asigurări de sănătate pot încheia contracte de furnizare servicii medicale spitalicești;
- **prevederile Ordinului Ministerului Sănătății nr. 95/2011** pentru aprobarea Metodologiei privind criteriile în baza cărora Ministerul Sănătății alocă prin transfer sume pentru cheltuieli de investiții de la bugetul de stat și din venituri proprii (accize) către autoritățile administrației publice locale pentru spitalele publice din rețeaua acestora;
- **Procesul – Verbal nr. 22 al Comitetului Director** al Spitalului de Pneumoftiziologie Scornicești din data de 05.08.2011, înregistrat sub nr. 5413 din 05.08.2011,

În temeiul art. 91 alin. (1) litera a), alin. (2) litera c), alin. (5) lit. a) pct. 3 și art. 97 alin. (1) din Legea administrației publice locale nr. 215/2001, republicată, cu modificările și completările ulterioare,

CONSILIUL JUDEȚEAN OLT adoptă prezenta **h o t â r â r e**:

Art. 1. Se aprobă organigrama, numărul de personal și statul de funcții PENTRU SPITALUL DE PNEUMOFTIZIOLOGIE SCORNICEȘTI, la nivelul a 163 posturi, conform anexelor nr. 1 și 2 care fac parte integrantă din prezenta hotărâre, după cum urmează:

- personal de conducere (comitet director)	- 3 posturi;
- personal medico – sanitar	- 133 posturi;
- personal tehnic, economic, informatic și administrativ	- 12 posturi;
- <u>personal de întreținere și de deservire</u>	- <u>15 posturi</u>
TOTAL	163 posturi.

Art. 2 La data intrării în vigoare a prezentei hotărâri prevederile Hotărârii Consiliului Județean Olt nr. 84 din 28.07.2011 cu privire la aprobare organigramă, număr de personal și stat de funcții pentru Spitalul de Pneumoftiziologie Scornicești își încetează aplicabilitatea.

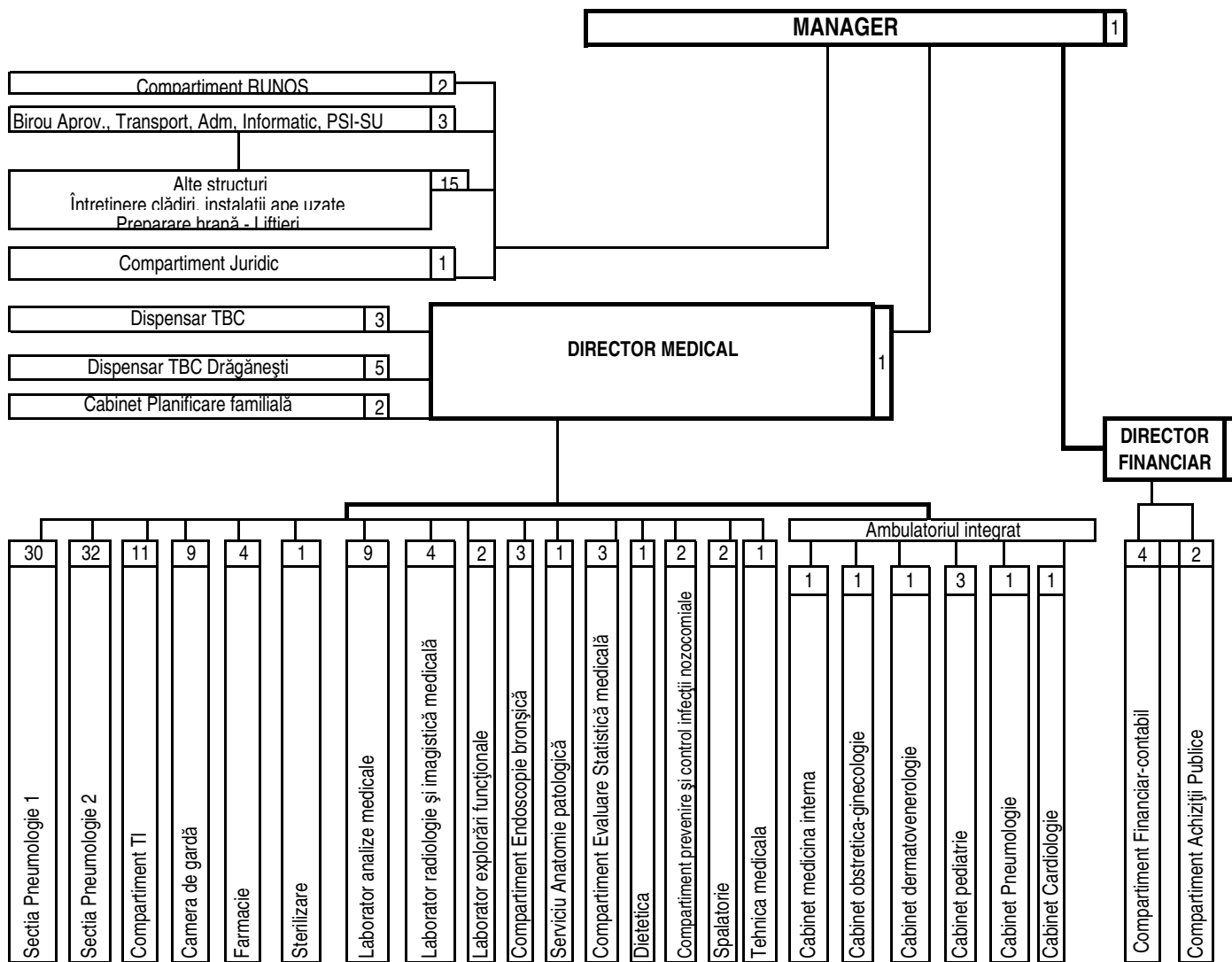
Art. 3. Prevederile prezentei hotărâri se aplică începând cu data de **15.09.2011** și se comunică Direcției Economice, Direcției Buget – Finanțe, Serviciului Resurse Umane și Relații cu Instituții Subordonate din cadrul aparatului de specialitate al Consiliului Județean Olt și Spitalului de Pneumoftiziologie Scornicești în vederea aducerii la îndeplinire, Președintelui Consiliului Județean Olt și Instituției Prefectului – Județul Olt.

PREȘEDINTE
Paul STĂNESCU

CONTRASEMNEAZĂ
Secretar al județului
Marin DOBRE

Slatina 09.08.2011
Nr. 87
CB/CB/ 2ex

Aprob,
Președinte,
Paul Stănescu



Spitalul de Pneumoftiziologie Scornicești
I Manager,
Mateescu Tiberiu Florian

Consiliul Județean Olt
Serviciul Resurse Umane și Relații cu Instituțiile subordonate
Constantina Bălan

Aprob
Președinte
Paul Stănescu

STAT DE FUNCȚII

Nr. crt.	Funcția, gradul sau treapta profesională	Specialitatea	Nivel studii	Cuant post	Salariu de încadrare	Numele și prenumele
0	1	2	3	4	5	10
I. Comitetul director						
MANAGER						
1	Manager	studii superioare	S	1	4,455	Mateescu Tiberiu Florian
DIRECTOR MEDICAL						
2	Director Medical	studii superioare - medicale	S	1	4,296	Dumitrescu Luminița
DIRECTOR FINANCIAR - CONTABIL						
3	Director Financiar-Contabil	studii superioare - economice	S	1	3,398	Ionita Gherghina
II. Personal medico-sanitar din spital						
SECȚIA - PNEUMOLOGIE I						
Număr de paturi – 72						
4	Medic primar - Șef secție	pneumologie	S	1	3,333	Rusu Mircea Alin
5	Medic primar	pneumologie	S	1	2,712	Medinschi Emilia Vasilica
6	Medic rezident pe post	pneumologie	S	1	1,595	Cristescu Elena Natalia
7	Asistent medical principal - Șef secție	medicină generală	PI	1	1,872	Gherghe Livia
8	Asistent medical principal	medicină generală	PI	1	1,652	Alexandru Mariana
9	Asistent medical principal	pediatrie	PI	1	1,652	Brănescu Maria Laura
10	Asistent medical principal	dietetică	PI	1	1,710	Negreanu Gherghina
11	Asistent medical principal	pediatrie	PI	1	1,710	Matei Gheorghiza
12	Asistent medical principal	medicină generală	PI	1	1,710	Țapu Ioana
13	Asistent medical principal	obstetrică-ginecologie	PI	1	1,710	Stănculescu Ioana
14	Asistent medical principal	medicină generală	PI	1	1,534	Manda Doina Carolina
15	Asistent medical principal	medicină generală	PI	1	1,592	Boțoman Aurelia
16	Asistent medical principal	medicină generală	PI	1	1,592	Mănescu Victor George
17	Asistent medical principal	medicină generală	PI	1	1,652	Pleșoiu Alin Mihai
18	Asistent medical principal	medicină generală	PI	1	1,710	Davidescu Ana
19	Asistent medical	medicină generală	PI	1	1,592	Potecea Doina
20	Asistent medical	medicină generală	PI	1	1,371	Popa Lenuța
21	Asistent medical	medicină generală	PI	1	1,371	Vasile Pușa Georgeta

Nr. crt.	Funcția, gradul sau treapta profesională	Specialitatea	Nivel studii	Cuant post	Salariu de încadrare	Numele și prenumele
0	1	2	3	4	5	10
22	Asistent medical	medicină generală	PI	1	1,477	Popescu Mariana Tatiana
23	Asistent medical	medicină generală	PI	1	1,371	Comănescu Mirela
24	Asistent medical	medicină generală	PI	1	1,477	Paraschiv Lenuța
25	Infirmieră		M	1	855	Cernea Gabriela
26	Infirmieră		M	1	855	Dindere Floarea
27	Infirmieră		M	1	884	Moldoveanu Elena
28	Infirmieră		M	1	855	Dobre Maria
29	Infirmieră		M	1	796	Nedelcu Paula
30	Infirmieră		G	1	737	Vasile Domnica
31	Îngrijitor curățenie		M	1	781	Bitu Gabriela
32	Îngrijitor curățenie		G	1	781	Voicu Cristina
33	Îngrijitor curățenie		M	1	801	Mazilu Carmen Elena
SECȚIA - PNEUMOLOGIE II						
Număr de paturi – 72						
34	Medic primar - Șef secție	pneumologie	S	1	3,451	Eparu Ion
35	Medic specialist	pneumologie	S	1	2,069	Florescu Lucia
36	Medic rezident pe post	pneumologie	S	1	1,123	Ionescu Andreea Valentina
37	Medic rezident pe post	pneumologie	S	1	1,480	Eparu Lucian Daniel
38	Medic rezident pe post	pneumologie	S	1	1,480	Jianu Mariana Camelia
39	Asistent medical principal - Șef secție	medicină generală	PI	1	1,872	Mihai Lili Gheorghiuța
40	Asistent medical principal	medicină generală	PI	1	1,652	Călin Alina
41	Asistent medical principal	medicină generală	PI	1	1,652	Dincă Ana
42	Asistent medical principal	medicină generală	PI	1	1,592	Rădoi Elena
43	Asistent medical principal	medicină generală	PI	1	1,652	Spiridon Nina
44	Asistent medical principal	medicină generală	PI	1	1,652	Dondea Venera Narcisa
45	Asistent medical principal	medicină generală	PI	1	1,652	Mihai Georgeta Felicia
46	Asistent medical principal	medicină generală	PI	1	1,710	Bărbulescu Liliana
47	Asistent medical principal	medicină generală	PI	1	1,534	Ghindescu Ionela
48	Asistent medical principal	medicină generală	PI	1	1,592	Tudoran Mariana
49	Asistent medical principal	medicină generală	PI	1	1,534	Panaït Constantin
50	Asistent medical principal	medicină generală	PI	1	1,710	Dobrescu Ioana
51	Asistent medical principal	medicină generală	PI	1	1,534	Potecea Gheorghe Viorel
52	Asistent medical	medicină generală	PI	1	1,371	Rotaru Violeta
53	Asistent medical	medicină generală	PI	1	1,371	Morărescu Dorina Claudia
54	Asistent medical	medicină generală	PI	1	919	Dănciulescu Camelia Mariana
55	Asistent medical	medicină generală	PI	1	1,266	Pîrnuică Daniela
56	Asistent medical	medicină generală	PI	1	919	Ion Ani Ionela

Nr. crt.	Funcția, gradul sau treapta profesională	Specialitatea	Nivel studii	Cuant post	Salariu de încadrare	Numele și prenumele
0	1	2	3	4	5	10
57	Asistent medical	medicină generală	PI	1	1,266	Boldișor Mihaela
58	Infirmieră		M	1	884	Lifu Aurelia
59	Infirmieră		G	1	884	Pufu Gheorghita
60	Infirmieră		G	1	884	Streche Dumitra
61	Infirmieră		M	1	884	Țirdel Ioana
62	Infirmieră		M	1	884	Pîrvu Tanța
63	Îngrijitor curățenie		M	1	755	Moacă Iulia Mihaela
64	Îngrijitor curățenie		M	1	808	Oprea Florica
65	Îngrijitor curățenie		G	1	781	Ghițuleasa Geta
Compartiment Terapie Intensivă						
Număr de paturi – 6						
66	Medic specialist - Coordonator	ATI	S	1	2,297	Gogoș Teodorescu Valerică
67	Medic rezident pe post	ATI	S	1	1,323	Viespe Anca Florentina
68	Asistent medical principal - Coordonator	medicină generală	PI	1	1,710	Ioana Ileana Simona
69	Asistent medical principal	medicină generală	M	1	1,486	Oprea Verginica
70	Asistent medical principal	medicină generală	PI	1	1,710	Parpalea Alexandra
71	Asistent medical principal	medicină generală	PI	1	1,710	Chefălan Maria
72	Asistent medical principal	medicină generală	PI	1	1,592	Panait Sabina
73	Infirmieră		M	1	884	Marin Elena
74	Infirmieră		M	1	884	Sandu Iuliana
75	Infirmieră		M	1	855	Mitrache Mariana
76	Infirmieră		M	1	825	Șerban Florina
Compartiment Endoscopie bronșică						
77	Medic specialist	explorări funcționale	S	1	2,069	vacant
78	Asistent medical principal	medicină generală	PI	1	1,652	Pleșoiu Doina
79	Asistent medical	medicină generală	PI	1	1,266	Șelaru Mirela Marcela
Camera de gardă						
80	Medic medicină generală	medicină generală	S	1	1,641	Sima Florina
81	Asistent medical principal	medicină generală	PI	1	1,592	Burciu Mihaela
82	Asistent medical principal	medicină generală	PI	1	1,710	Manea Ștefan
83	Asistent medical principal	medicină generală	PI	1	1,710	Săvulescu Eremia
84	Asistent medical principal	medicină generală	PI	1	1,592	Liță Ovidiu Sorin
85	Asistent medical	medicină generală	PI	1	1,371	Brihac Nicoleta
86	Asistent medical	medicină generală	PI	1	1,371	Spătaru Cornelia Florentina
87	Îngrijitor curățenie		M	1	808	Săulescu Cerasela Luminița

Nr. crt.	Funcția, gradul sau treapta profesională	Specialitatea	Nivel studii	Cuant post	Salariu de încadrare	Numele și prenumele
0	1	2	3	4	5	10
88	Îngrijitor curățenie		M	1	674	Poșircă Narcisa Cristina
Farmacie						
89	Farmacist	farmacie	S	1	1214	vacant
90	Asistent medical	farmacie	PI	1	1,534	Dumitrana Mihaela Valentina
91	Asistent medical	farmacie	PI	1	888	Vilceanu Alexandrina Florina
92	Îngrijitor curățenie	farmacie	M	1	755	Floricele Nicoleta Cristina
Sterilizare						
93	Asistent medical principal	medicină generală	PI	1	1,710	Rădulescu Mirela
Laborator de analize medicale *						
94	Medic specialist - Șef laborator	laborator clinic - bacteriologie	S	1	2,819	Gogoș Teodorescu Ligia
95	Biolog	biologie	S	1	1,221	Ciucu Marinela Cristina
96	Asistent medical principal - Șef laborator	laborator	PI	1	1,872	Tănase Dorina
97	Asistent medical principal	laborator	PI	1	1,710	Din Domnica
98	Asistent medical principal	laborator	M	1	1,486	Dică Elena
99	Asistent medical principal	laborator	M	1	1,486	Geru Gheorghe
100	Asistent medical principal	laborator	M	1	1,486	Geru Vicuța
101	Asistent medical principal	laborator	M	1	1,486	Niculae Dumitra
102	Îngrijitor curățenie	laborator	M	1	808	Georgescu Mariana Daniela
Laborator radiologie și imagistică medicală *						
103	Medic rezident pe post	radiologie și imagistică medicală	S	1	1,123	Nițu Floriana Andreea
104	Asistent medical principal	medicină generală	PI	1	1,710	Avram Viorel
105	Asistent medical principal	laborator	M	1	1,486	Niculae Victor
106	Asistent medical	medicină generală	PI	1	1,371	Mihai Bogdan Marius
Laborator explorări funcționale *						
107	Medic specialist	explorări funcționale	S	1	2,069	vacant
108	Asistent medical principal	medicină generală	PI	1	1,710	Drăgan Gheorghe
Serviciul Anatomie patologică						
109	Medic rezident pe post	anatomie patologică	S	1	2245	Trifan Cornelia Maria
Compartiment Evaluare Statistică medicală						
110	Medic primar	medicină generală	S	1	2,807	Ionescu Valeria

Nr. crt.	Funcția, gradul sau treapta profesională	Specialitatea	Nivel studii	Cuant post	Salariu de încadrare	Numele și prenumele
0	1	2	3	4	5	10
111	Statistician medical principal	statistică medicală	M	1	1,314	Țapu Elena
112	Statistician medical principal	statistică medicală	M	1	1,314	Voica Niculina
Dietetică						
113	Asistent medical	medicină generală	S	1	1,441	Gherghe Florentina Cristina
Compartiment prevenire și control al infecțiilor nozocomiale						
114	Medic specialist	boli infecțioase și epidemiologie	S	1	2,173	Vasilescu Maria
115	Asistent medical principal	igienă	PI	1	1,710	Ioana Alina Liliana
Tehnica medicala						
116	Tehnician aparatura medicala	tehnica medicala	PL	1	1,486	Dumitrescu Doru Dumitru
Spălătorie						
117	Spălătoreasă		G	1	808	Căpraru Maria
118	Spălătoreasă		M	1	755	Ghiță Daniela
III. Personal din spital - Transferuri						
Dispensar TBC						
119	Medic primar	pneumologie	S	1	2,808	Samoilă Mihaela Ivona
120	Asistent medical principal	medicină generală	PI	1	1,593	Dondea Adrian Florin
121	Asistent medical principal	medicină generală	PI	1	1,710	Georgescu Mariana
Dispensar TBC Drăgănești						
122	Medic primar	pneumologie	S	1	2,365	Jidovu Adrian
123	Asistent medical principal	medicină generală	PI	1	1,297	Călin Cornelia
124	Asistent medical principal	medicină generală	PI	1	1,257	Cîrnaru Georgeta
125	Asistent medical principal	medicină generală	PI	1	1,205	Micu George
126	Îngrijitor curățenie	medicină generală	G	1	765	Barbu Florica
Cabinet planificare familială						
127	Medic	medicină generală	S	1	1,641	Niculescu Gabriela
128	Asistent medical principal	medicină generală	PI	1	1,593	Dascălu Niculina

Nr. crt.	Funcția, gradul sau treapta profesională	Specialitatea	Nivel studii	Cuant post	Salariu de încadrare	Numele și prenumele
0	1	2	3	4	5	10
IV. Personal medico-sanitar din Ambulatoriul integrat						
Cabinet de medicină internă						

Nr. crt.	Funcția, gradul sau treapta profesională	Specialitatea	Nivel studii	Cuant post	Salariu de încadrare	Numele și prenumele
0	1	2	3	4	5	10
129	Medic rezident pe post	medicină internă	S	1	1,323	Canță Ionica
Cabinet obstetrică - ginecologie						
130	Medic rezident pe post	obstetrică - ginecologie	S	1	1,323	Marinaș Marius Cristian
Cabinet dermatovenerologie						
131	Medic rezident pe post	dermato-venerologie	S	1	1,123	Mezdrea (Ungureanu) Mihaela Silvia
Cabinet pediatrie						
132	Medic specialist	pediatrie	S	1	2,298	Omilescu Eugenia
133	Medic rezident pe post	obstetrică - ginecologie	S	1	1,323	Stan Florina Alina
134	Asistent medical principal	medicină generală	PI	1	1,652	Ionașcu Elena Luminița
Cabinet pneumologie						
135	Medic rezident pe post	pneumologie	S	1	1,211	Nițu Elena Mirela
Cabinet cardiologie						
136	Medic rezident pe post	cardiologie	S	1	1,123	Popa Radu Teodoru

V. Personal din aparatul funcțional

Compartiment Financiar-Contabil

137	Economist I A	economist	S	1	2,000	Tecuceanu Mircea Constantin
138	Economist I A	economist	S	1	1.811	Eparu Elena
139	Contabil I A	contabilitate	M	1	1,155	Matei Elena
140	Contabil I A	contabilitate	M	1	1,155	Duminecianu Niculina

Compartiment R.U.N.O.S.

141	Referent I A	referent	M	1	1,155	Rusu Ion
142	Referent I A	referent	M	1	1,155	Nedelea Ioniță Rodica

Compartiment Achiziții publice

143	Economist II	Economist	S	1	1,226	Voiculescu Mihaela
144	Referent III	referent	S	1	1,266	Racheru Mariana

Birou Aprovizionare, Transport, Administrativ, Informatică, PSI și SU

145	Șef birou	Subinginer	S	1	1,711	Popescu Ioan
146	Referent III	referent III - Insp. SSM	M	1	976	Donea Maria

Nr. crt.	Funcția, gradul sau treapta profesională	Specialitatea	Nivel studii	Cuant post	Salariu de încadrare	Numele și prenumele
0	1	2	3	4	5	10
147	Operator PC I	operator PC	M	1	1,099	Mănescu Adriana Gabriela
Compartiment Juridic						
148	Consilier juridic II	juridic	S		1,364	Vlaicu Nicolae Sebastian
Alte structuri						
149	Muncitor IV	electrician	M	1	731	Grosu Adrian Ion
150	Muncitor IV	instalator apă-canal	G	1	760	Stănculescu Constantin Marius
151	Muncitor IV	instalator apă-canal	G	1	876	Stan Florin Constantin
152	Muncitor necalificat - aprovizionare, manipulare, depozitare		M	1	768	Datcu Florica Ramona
153	Muncitor I	fochist	M	1	1,149	Ceraru Florea
154	Muncitor IV	fochist	M	1	965	Necă Nicolae
155	Muncitor IV	fochist	M	1	789	Tudoran Georgică - suspendat
156	Muncitor IV	liftier	G	1	699	Din Florin
157	Muncitor I	lenjereasă	G	1	1,149	Panait Constantina
158	Șofer II	șofer	G	1	1,141	Nedelea Ion
159	Șofer II	șofer	M	1	1,102	Radu Costel
160	Șofer II	șofer	G	1	1,102	Căpraru Valeriu
161	Muncitor II	bucătar	M	1	1,096	Gonț Maria
162	Muncitor I	bucătar	M	1	1,149	Toma Doina
163	Muncitor IV	bucătar	M	1	876	Eparu Maria

* *deservesc atât paturile cât și ambulatoriul integrat al spitalului*

Spitalul de Pneumoftiziologie Scornicești
Manager
MATEESCU TIBERIU FLORIAN

Consiliul Județean Olt
Serviciul Resurse Umane și Relații cu Instituțiile subordonate
Constantina Bălan