

## ORGANIGRAMA

### CONSILIUL JUDEȚEAN OLT

#### **DIRECȚIA GENERALĂ DE ASISTENȚĂ SOCIALĂ ȘI PROTECȚIA COPILULUI OLT**

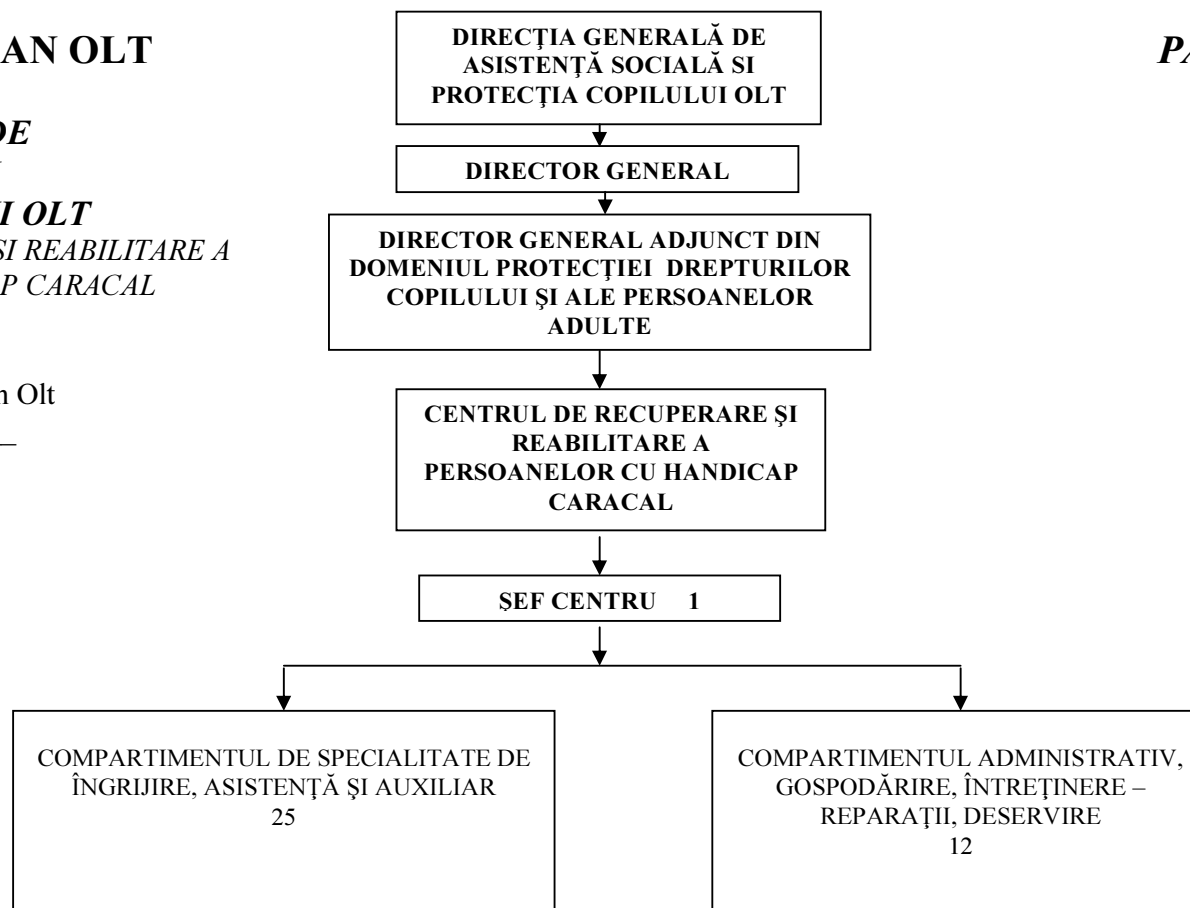
*CENTRUL DE RECUPERARE ȘI REABILITARE A  
PERSOANELOR CU HANDICAP CARACAL*

NR. POSTURI = 38

Anexa nr. \_\_\_\_\_

la Hotărârea Consiliului Județean Olt

nr. \_\_\_\_\_ din \_\_\_\_\_



**APROB,  
PREȘEDINTE  
PAUL STĂNESCU**

**DIRECTOR GENERAL,  
DIRECȚIA GENERALĂ DE ASISTENȚĂ SOCIALĂ  
ȘI PROTECȚIA COPILULUI OLT  
Rădița PIROȘCA**

**CONSILIUL JUDEȚEAN OLT  
Șef Serviciu Resurse Umane și  
Relații cu Instituții Subordonate  
Constantina BĂLAN**

## ORGANIGRAMA

### CONSILIUL JUDEȚEAN OLT

#### **DIRECȚIA GENERALĂ DE ASISTENȚĂ SOCIALĂ ȘI PROTECȚIA COPILULUI OLT**

COMPLEX SERVICII „SF. ȘTEFAN”:

- Centrul de primire în regim de urgență pentru copilul abuzat, neglijat și exploatat
- Centrul de primire în regim de urgență pentru copiii străzii

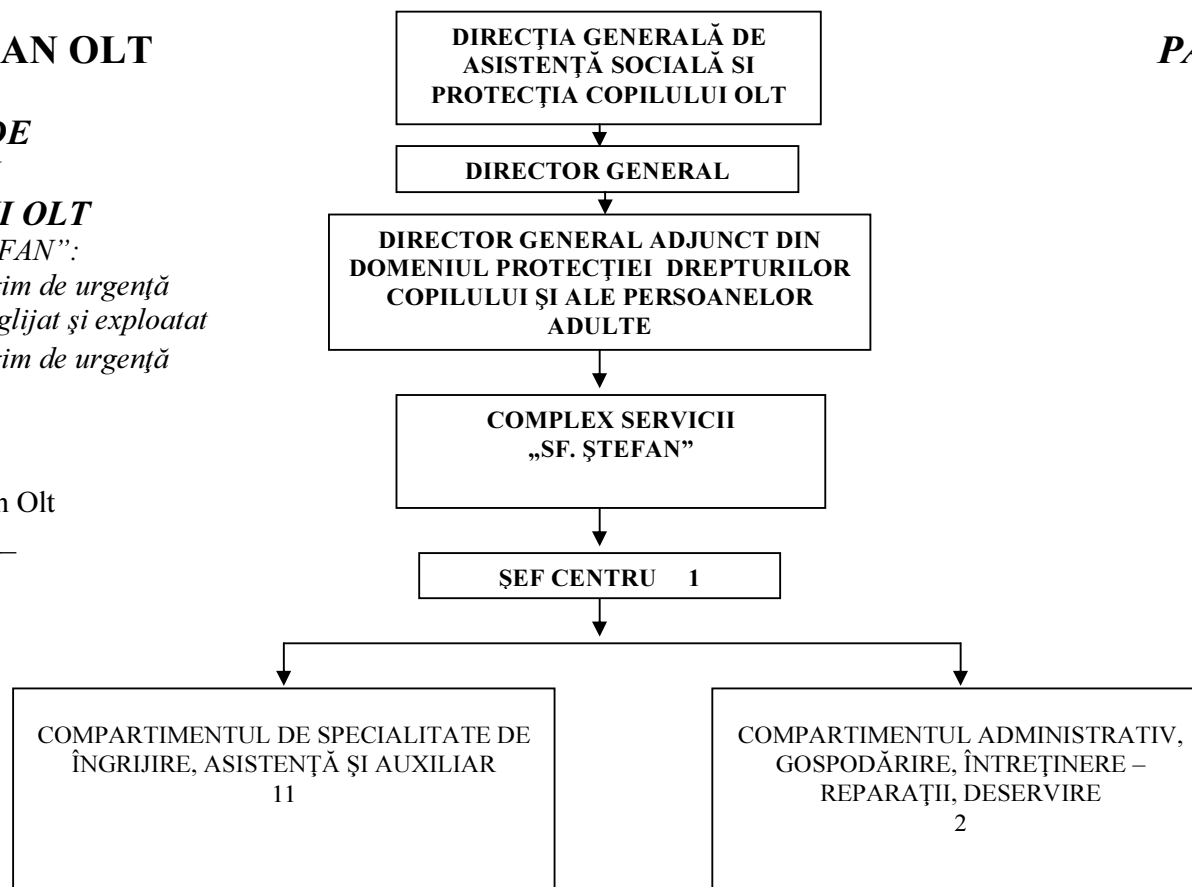
NR. POSTURI = 14

Anexa nr. \_\_\_\_\_

la Hotărârea Consiliului Județean Olt

nr. \_\_\_\_\_ din \_\_\_\_\_

**APROB,  
PREȘEDINTE  
PAUL STĂNESCU**



**DIRECTOR GENERAL,  
DIRECȚIA GENERALĂ DE ASISTENȚĂ SOCIALĂ  
ȘI PROTECȚIA COPILULUI OLT  
Rădița PIROȘCA**

**CONSILIUL JUDEȚEAN OLT  
Șef Serviciu Resurse Umane și  
Relații cu Instituții Subordonate  
Constantina BĂLAN**

## HOTĂRÂRE

**cu privire la: aprobare organigrame și state de funcții pentru DIRECȚIA GENERALĂ DE ASISTENȚĂ SOCIALĂ ȘI PROTECȚIA COPILULUI OLT – aparat propriu și unitățile din structura acesteia**

**Având în vedere:**

- **expunerea de motive nr. 1025 din 25.01.2013** cu privire la aprobarea proiectului de hotărâre nr. 1026 din 25.01.2013;
- **raportul nr. 88231 din 20.12.2012 al Direcției Generale de Asistență Socială și Protecția Copilului Olt**, înaintat Consiliului Județean Olt cu adresa nr. **88232 din 20.12.2012**, înaintată Consiliului Județean Olt și înregistrată sub nr. **12111 din 20.12.2012**;
- **ședința Colegiului Director din data de 20.12.2012** în care au fost prezentate și avizate propunerile conform prezentului raport;
- **raportul nr. 1027 din 25.01.2013** al Serviciului Resurse Umane și Relații cu Instituții Subordonate din cadrul aparatului de specialitate al Consiliului Județean Olt;
- **raportul nr. 1238 din 30.01.2013** al Comisiei pentru Muncă, Protecție Socială, Activități Sportive și de Agrement;
- **raportul nr. 1240 din 30.01.2013** al Comisiei pentru Cultură, Învățământ, Activitate Științifică, Sănătate, Familie, Protecție Copii și Culte;
- **raportul nr. 1242 din 30.01.2013** al Comisiei pentru Administrație Publică, Juridică, Apărarea Ordinii Publice, Respectarea Drepturilor Omului și Relații cu Cetățenii;
- **raportul nr. 1260 din 30.01.2013** al Comisiei pentru Studii Economico - Sociale, Buget - Finanțe, Integrare Europeană, Administrarea Domeniului Public și Privat al Județului;
- **prevederile Hotărârii Consiliului Județean Olt nr. 1 din 27.01.2011** cu privire la stabilirea funcțiilor publice, aprobarea organigramei, numărului de personal, starea de funcții și Regulamentul de organizare și funcționare pentru Direcția Generală de Asistență Socială și Protecția Copilului Olt;
- **prevederile Dispoziției Președintelui Consiliului Județean Olt nr. 260/29.06.2011** referitoare la aprobarea Regulamentului privind promovarea personalului contractual din cadrul aparatului de specialitate și a aparatului permanent de lucru al Consiliului Județean Olt, precum și din cadrul instituțiilor și serviciilor publice subordonate Consiliului Județean Olt.
- **prevederile Legii nr.188/1999** privind Statutul funcționarilor publici, republicată, cu modificările și completările ulterioare;

- prevederile Legii nr. 53/2003 – Codul muncii, republicată cu modificările ulterioare;
- prevederile Legii-cadru nr.284/2010 privind salarizarea unitară a personalului plătit din fonduri publice, cu modificările ulterioare;
- prevederile Hotărârii Guvernului nr. 611/2008 pentru aprobarea normelor privind organizarea și dezvoltarea carierei funcționarilor publici, cu modificările și completările ulterioare;
- prevederile Hotărârii Guvernului nr. 286/2011 pentru aprobarea regulamentului-cadru privind stabilirea principiilor generale de ocupare a unui post vacant sau temporar vacant corespunzător funcțiilor contractuale și a criteriilor de promovare în grade sau trepte profesionale imediat superioare a personalului contractual din sectorul bugetar plătit din fonduri publice;
- prevederile Hotărârii Guvernului nr. 23/2010 privind aprobarea standardelor de cost pentru serviciile sociale,
- prevederile Hotărârii Guvernului nr.1434/2004 privind atribuțiile și Regulamentul-cadru de organizare și funcționare ale Direcției Generale de Asistență Socială și Protecția Copilului, republicată, cu modificările și completările ulterioare,

În temeiul art.91 alin.(1), lit. a), alin.(2), lit. c) și art.97 alin. (1) din Legea administrației publice locale nr. 215/2001, republicată, cu modificările și completările ulterioare,

**CONSILIUL JUDEȚEAN OLT adoptă prezenta h o t ă r ă r e:**

**Art.1. Se aprobă organigrama pentru Complexul de Servicii „Sf. Ștefan” Slatina, la nivelul a 14 posturi, și pentru Centrul de Recuperare și Reabilitare a Persoanelor cu Handicap Caracal, la nivelul a 38 posturi, structuri fără personalitate juridică din cadrul Direcției Generale de Asistență Socială și Protecția Copilului Olt, conform anexelor nr. 1a și nr. 1b la prezenta hotărâre.**

**Art.2. Se aprobă statele de funcții pentru DIRECȚIA GENERALĂ DE ASISTENȚĂ SOCIALĂ ȘI PROTECȚIA COPILULUI OLT – aparat propriu și unitățile din structura acesteia, conform anexelor nr. 2, 2a – 2z la prezenta hotărâre.**

**Art.3. Anexele nr. 1a - 1b , 2, 2a – 2z fac parte integrantă din prezenta hotărâre.**

**Art.4. La data intrării în vigoare a prezentei hotărâri, orice prevedere contrară își încetează aplicabilitatea.**

**Art.5. Prezenta hotărâre se aplică începând cu data de 01.02.2013 și se comunică Direcției Buget – Finanțe și Serviciului Resurse Umane și Relații cu Instituții Subordonate din cadrul aparatului de specialitate al Consiliului Județean Olt, Direcției Generale de Asistență Socială și Protecția Copilului Olt în vederea aducerii la îndeplinire, Președintelui Consiliului Județean Olt și Instituției Prefectului – Județul Olt.**

**PREȘEDINTE  
Paul STĂNESCU**

**CONTRASEMNEAZĂ  
Secretar al județului  
Marin DOBRE**

**Slatina 31.01.2013  
Nr. 19  
CB/CB/2ex.**

**CONSILIUL JUDEȚEAN OLT**  
**DIRECȚIA GENERALĂ DE ASISTENȚĂ SOCIALĂ**  
**ȘI PROTECȚIA COPILULUI**

*Centrul de Recuperare a Copilului cu Dizabilități Slatina*

Anexa nr. \_\_\_\_\_

la Hotărârea Consiliului Județean Olt nr \_\_\_\_\_ / \_\_\_\_\_

**APROB**  
**PREȘEDINTE**  
**PAUL STĂNESCU**

**STAT DE FUNCȚII**

Nr. crt	Funcția de conducere, de execuție	Grad sau treaptă profesională	Nivel studii
1.	Șef de centru		S
COMPARTIMENTUL DE SPECIALITATE DE ÎNGRIJIRE, ASISTENȚĂ ȘI AUXILIAR			
2.	Psiholog	Principal	S
3.	Psiholog	Principal	S
4.	Kinetoterapeut	Principal	S
5.	Kinetoterapeut	Principal	S
6.	Logoped	Principal	S
7.	Educator	Principal	PL/SSD/S
8.	Educator	Principal	PL/SSD/S
9.	Educator	Principal	PL/SSD/S
10.	Instructor de educație	Principal	M
11.	Asistent medical	Principal	PL
12.	Asistent medical	Principal	PL
13.	Îngrijitoare		G
COMPARTIMENTUL ADMINISTRATIV, GOSPODĂRIRE, ÎNTREȚINERE-REPARAȚII, DESERVIRE			
14.	Muncitor calificat (fochist)	I	G
15.	Muncitor calificat (fochist)	I	G
<b>TOTAL: 15</b>			

**DIRECTOR GENERAL,**  
**DIRECȚIA GENERALĂ DE ASISTENȚĂ SOCIALĂ**  
**ȘI PROTECȚIA COPILULUI OLT**  
**Piroșca RĂDIȚA**

**CONSILIUL JUDEȚEAN OLT**  
**Șef Serviciu Resurse Umane și**  
**Relații cu Instituții Subordonate**  
**Constantina BĂLAN**

*Aparat Propriu*

*PAUL STĂNESCU*

Anexa nr. \_\_\_\_\_

la Hotărârea Consiliului Județean Olt nr \_\_\_\_\_ / \_\_\_\_\_

## **STAT DE FUNCȚII**

Nr. crt.	FUNCȚIA DE CONDUCERE/ FUNCȚIA DE EXECUȚIE	GRADUL PROFESIONAL/ TREAPTA PROFESIONALĂ	NIVEL STUDII
<b>CONDUCERE</b>			
1.	Director general		S
2.	Director general adjunct		S
3.	Director general adjunct		S
<b>SERVICIUL MONITORIZARE, ANALIZĂ STATISTICĂ, INDICATORI ASISTENȚĂ SOCIALĂ ȘI INCLUZIUNE SOCIALĂ, COMUNICARE, REGISTRATURĂ ȘI RELAȚII CU PUBLICUL</b>			
4.	Șef serviciu		S
5.	Consilier	Superior	S
6.	Consilier	Superior	S
7.	Consilier	Principal	S
8.	Consilier	Principal	S
9.	Referent	Superior	M
10.	Referent	Superior	M
11.	Referent	Asistent	M
<b>COMPARTIMENTUL STRATEGII, PROGRAME, PROIECTE ÎN DOMENIUL ASISTENȚEI SOCIALE ȘI RELAȚIA CU ORGANIZAȚIILE NEGUVERNAMENTALE</b>			
12.	Consilier	Superior	S
13.	Consilier	Superior	S
<b>BIROUL RESURSE UMANE</b>			
14.	Șef birou		S
15.	Consilier juridic	Superior	S
16.	Consilier	Superior	S
17.	Consilier	Principal	S
18.	Consilier	Principal	S
19.	Referent	Superior	M
<b>COMPARTIMENTUL JURIDIC ȘI CONTENCIOS</b>			
20.	Consilier juridic	Principal	S
<b>COMPARTIMENTUL AUDIT PUBLIC INTERN</b>			
21.	Auditor	Superior	S
22.	Auditor	Superior	S
23.	Auditor	Principal	S

<b>BIROUL ADOPTII ȘI POSTADOPTII</b>			
24.	Șef birou		S
25.	Consilier	Asistent	S
26.	Consilier	Debutant	S
27.	Consilier juridic	Superior	S
28.	Psiholog (CM)	Principal	S
29.	Psiholog (CM)	Principal	S
<b>SECRETARIATUL COMISIEI PENTRU PROTECȚIA COPILULUI ȘI AL COMISIEI DE EVALUARE A PERSOANELOR ADULTE CU HANDICAP</b>			
30.	Consilier	Principal	S
31.	Inspector de specialitate(CM)	IA	S
<b>SERVICIUL DE EVALUARE INIȚIALĂ, INTERVENȚIE ÎN REGIM DE URGENȚĂ ÎN DOMENIUL ASISTENȚEI SOCIALE, INTERVENȚIE ÎN SITUAȚII DE ABUZ, NEGLIJARE, TRAFIC, MIGRAȚIE ȘI REPATRIERI ȘI VIOLENȚA ÎN FAMILIE ȘI TELEFONUL PENTRU SEMNALAREA CAZURILOR DE URGENȚĂ</b>			
32.	Șef serviciu		S
<b>Compartimentul de evaluare inițială</b>			
33.	Consilier	Superior	S
34.	Consilier	Principal	S
<b>Compartimentul de intervenție în regim de urgență în domeniul asistenței sociale, intervenție în situații de abuz, neglijare, trafic, migrație și repatrieri și violența în familie</b>			
35.	Consilier	Principal	S
36.	Consilier	Principal	S
37.	Consilier	Asistent	S
<b>Telefonul pentru semnalarea cazurilor de urgență</b>			
38.	Psiholog (CM)	Principal	S
39.	Psiholog (CM)	Principal	S
40.	Șofer (CM)	I	G
<b>SERVICIUL DE EVALUARE COMPLEXĂ A COPILULUI în cadrul căruia funcționează Echipa mobilă de recuperare și reabilitare a copilului cu dizabilități la domiciliu</b>			
41.	Șef serviciu		S
42.	Consilier	Asistent	S
43.	Consilier	Asistent	S
44.	Consilier	Asistent	S
45.	Medic pediatru (CM)	Specialist	S
46.	Psiholog (CM)	Principal	S
47.	Psiholog (CM)	Principal	S
48.	Psihopedagog (CM)	Principal	S
49.	Kinetoterapeut (CM)	Principal	S
50.	Șofer (CM)	I	G
<b>SERVICIUL MANAGEMENT DE CAZ PENTRU COPIL</b>			
51.	Șef serviciu		S
52.	Consilier	Superior	S
53.	Consilier	Superior	S
54.	Consilier	Superior	S
55.	Consilier	Superior	S

56.	Consilier	Principal	S
57.	Consilier	Principal	S
58.	Consilier	Principal	S
59.	Consilier	Principal	S
60.	Consilier	Principal	S
61.	Consilier	Principal	S
62.	Consilier	Asistent	S
63.	Consilier	Asistent	S
64.	Consilier	Asistent	S
65.	Consilier	Asistent	S
66.	Consilier	Asistent	S
67.	Consilier	Asistent	S
68.	Consilier	Asistent	S
69.	Consilier	Asistent	S
70.	Consilier	Asistent	S
71.	Consilier	Asistent	S
72.	Consilier	Debutant	S
73.	Consilier	Debutant	S
74.	Consilier	Debutant	S
75.	Consilier	Debutant	S
76.	Consilier juridic	Superior	S
77.	Consilier juridic	Principal	S
78.	Consilier juridic	Asistent	S
79.	Psiholog (CM)	Principal	S
80.	Psiholog (CM)	Principal	S
81.	Psiholog (CM)	Principal	S
82.	Psiholog (CM)	Principal	S
83.	Psiholog (CM)	Principal	S
84.	Psiholog (CM)	Principal	S
85.	Psiholog (CM)	Principal	S
86.	Psiholog (CM)	Principal	S
87.	Psiholog (CM)	Principal	S
88.	Psiholog (CM)	Principal	S
<b>ASISTENȚI MATERNALI PROFESIONIȘTI</b>			
89.	Asistent maternal profesionist		M/G
90.	Asistent maternal profesionist		M/G
91.	Asistent maternal profesionist		M/G
92.	Asistent maternal profesionist		M/G
93.	Asistent maternal profesionist		M/G
94.	Asistent maternal profesionist		M/G
95.	Asistent maternal profesionist		M/G
96.	Asistent maternal profesionist		M/G
97.	Asistent maternal profesionist		M/G
98.	Asistent maternal profesionist		M/G
99.	Asistent maternal profesionist		M/G
100.	Asistent maternal profesionist		M/G
101.	Asistent maternal profesionist		M/G
102.	Asistent maternal profesionist		M/G
103.	Asistent maternal profesionist		M/G
104.	Asistent maternal profesionist		M/G
105.	Asistent maternal profesionist		M/G
106.	Asistent maternal profesionist		M/G
107.	Asistent maternal profesionist		M/G
108.	Asistent maternal profesionist		M/G
109.	Asistent maternal profesionist		M/G
110.	Asistent maternal profesionist		M/G
111.	Asistent maternal profesionist		M/G
112.	Asistent maternal profesionist		M/G
113.	Asistent maternal profesionist		M/G
114.	Asistent maternal profesionist		M/G
115.	Asistent maternal profesionist		M/G
116.	Asistent maternal profesionist		M/G











373.	Asistent maternal profesionist		M/G
374.	Asistent maternal profesionist		M/G
375.	Asistent maternal profesionist		M/G
376.	Asistent maternal profesionist		M/G
377.	Asistent maternal profesionist		M/G
378.	Asistent maternal profesionist		M/G
379.	Asistent maternal profesionist		M/G
380.	Asistent maternal profesionist		M/G
381.	Asistent maternal profesionist		M/G
382.	Asistent maternal profesionist		M/G
383.	Asistent maternal profesionist		M/G
384.	Asistent maternal profesionist		M/G
385.	Asistent maternal profesionist		M/G
386.	Asistent maternal profesionist		M/G
387.	Asistent maternal profesionist		M/G
388.	Asistent maternal profesionist		M/G
389.	Asistent maternal profesionist		M/G
390.	Asistent maternal profesionist		M/G
391.	Asistent maternal profesionist		M/G
392.	Asistent maternal profesionist		M/G
393.	Asistent maternal profesionist		M/G
394.	Asistent maternal profesionist		M/G
395.	Asistent maternal profesionist		M/G
396.	Asistent maternal profesionist		M/G
397.	Asistent maternal profesionist		M/G
398.	Asistent maternal profesionist		M/G
399.	Asistent maternal profesionist		M/G
400.	Asistent maternal profesionist		M/G
401.	Asistent maternal profesionist		M/G
402.	Asistent maternal profesionist		M/G
403.	Asistent maternal profesionist		M/G
404.	Asistent maternal profesionist		M/G
405.	Asistent maternal profesionist		M/G
406.	Asistent maternal profesionist		M/G
407.	Asistent maternal profesionist		M/G
408.	Asistent maternal profesionist		M/G
409.	Asistent maternal profesionist		M/G
<b>COMPARTIMENTUL PREVENIRE MARGINALIZARE SOCIALĂ</b>			
410.	Consilier	Principal	S
411.	Referent de specialitate	Superior	SSD
<b>SERVICIUL MANAGEMENT DE CAZ PENTRU ADULȚI, ASISTENȚĂ PERSOANE VÂRSTNICE ȘI MONITORIZARE SERVICII SOCIALE</b>			
412.	Șef serviciu		S
<b>Compartimentul management de caz pentru adulți</b>			
413.	Consilier	Superior	S
414.	Consilier	Superior	S
415.	Consilier	Principal	S
416.	Consilier	Principal	S
417.	Medic (CM)	Specialist	S
<b>Compartimentul asistență persoane vârstnice</b>			
418.	Consilier	Principal	S
419.	Consilier	Asistent	S
420.	Psiholog (CM)	Principal	S
<b>Compartimentul monitorizare servicii sociale</b>			
421.	Consilier	Superior	S

422.	Consilier	Asistent	S
<b>SERVICIUL EVALUARE COMPLEXĂ A PERSOANELOR ADULTE CU HANDICAP ȘI EVIDENȚĂ PRESTAȚII SOCIALE</b>			
423.	Șef serviciu		S
<b>Compartimentul evaluare complexă a persoanelor adulte cu handicap</b>			
424.	Consilier	Asistent	S
425.	Consilier	Asistent	S
426.	Consilier	Asistent	S
427.	Consilier	Asistent	S
428.	Consilier juridic	Superior	S
429.	Medic (CM)	Specialist	S
430.	Psiholog (CM)	Principal	S
431.	Kinetoterapeut (CM)	Principal	S
<b>Compartimentul evidență prestații sociale</b>			
432.	Consilier	Superior	S
433.	Consilier	Principal	S
434.	Consilier	Asistent	S
435.	Medic (CM)	Specialist	S
<b>SERVICIUL ECONOMIC, FINANCIAR-CONTABIL, PLATĂ PRESTAȚII SOCIALE, BUGET ȘI SALARIZARE</b>			
436.	Șef serviciu		S
<b>Compartimentul economic, financiar-contabil</b>			
437.	Consilier	Superior	S
438.	Consilier	Superior	S
439.	Consilier	Superior	S
440.	Consilier	Principal	S
441.	Consilier	Principal	S
442.	Consilier	Principal	S
443.	Referent	Superior	M
444.	Referent	Superior	M
445.	Referent	Superior	M
446.	Referent	Superior	M
447.	Referent (CM)	IA	M
448.	Casier (CM)		M
<b>Compartimentul plată prestații sociale</b>			
449.	Referent	Superior	M
450.	Referent	Superior	M
451.	Referent (CM)	IA	M
<b>Compartimentul buget și salarizare</b>			
452.	Consilier	Superior	S
453.	Consilier	Principal	S
454.	Consilier	Principal	S
455.	Consilier	Principal	S
456.	Inspector de specialitate (CM)	IA	S
<b>SERVICIUL ACHIZIȚII PUBLICE ȘI CONTRACTARE SERVICII SOCIALE</b>			
457.	Sef Serviciu		S
458.	Consilier	Superior	S
459.	Consilier	Superior	S
460.	Consilier	Superior	S
461.	Consilier	Superior	S
462.	Referent	Superior	M
463.	Referent	Asistent	M

464.	Inspector de specialitate (CM)	IA	S
<b>SERVICIUL PATRIMONIU, TEHNIC, SECURITATE ȘI SĂNĂTATE ÎN MUNCĂ, APĂRARE ÎMPOTRIVA INCENDIILOR, PROTECȚIA MEDIULUI, ADMINISTRATIV ȘI APROVIZIONARE</b>			
465.	Șef serviciu		S
<b>Compartimentul patrimoniu și tehnic</b>			
466.	Consilier	Superior	S
467.	Referent	Superior	M
468.	Referent	Superior	M
<b>Compartimentul securitate și sănătate în muncă, apărare împotriva incendiilor și protecția mediului</b>			
469.	Consilier	Superior	S
470.	Consilier	Principal	S
471.	Consilier	Principal	S
<b>Compartimentul administrativ și aprovizionare</b>			
472.	Inspector de specialitate (CM)	IA	S
473.	Referent (CM)	IA	M
474.	Administrator (CM)	I	M
475.	Arhivar (CM)		M

**DIRECTOR GENERAL,  
DIRECȚIA GENERALĂ DE ASISTENȚĂ SOCIALĂ  
ȘI PROTECȚIA COPILULUI OLT  
Rădița PIROȘCA**

**CONSILIUL JUDEȚEAN OLT  
Șef Serviciu Resurse Umane și  
Relații cu Instituții Subordonate  
Constantina BĂLAN**

## **STAT DE FUNCȚII**

Nr. crt	Funcția de conducere, de execuție	Grad sau treaptă profesională	Nivel studii
1.	Șef de centru		S
<b>COMPARTIMENTUL DE SPECIALITATE DE ÎNGRIJIRE, ASISTENȚĂ ȘI AUXILIAR</b>			
2.	Psiholog	Principal	S
3.	Asistent social	Principal	S
4.	Kinetoterapeut	Principal	S
5.	Medic	Primar	S
6.	Instructor de ergoterapie	Principal	M
7.	Maseur	Principal	M
8.	Asistent medical	Principal	PL
9.	Asistent medical	Principal	PL
10.	Asistent medical	Principal	PL
11.	Asistent medical	Principal	PL
12.	Asistent medical	Principal	PL
13.	Infirmeră		G
14.	Infirmeră		G
15.	Infirmeră		G
16.	Infirmeră		G
17.	Infirmeră		G
18.	Infirmeră		G
19.	Infirmeră		G
20.	Infirmeră		G
21.	Infirmeră		G
22.	Infirmeră		G
<b>COMPARTIMENTUL ADMINISTRATIV, GOSPODĂRIRE, ÎNTREȚINERE-REPARAȚII, DESERVIRE</b>			
23.	Administrator	I	M
24.	Magaziner		M
25.	Funcționar		M
26.	Muncitor calificat (bucătar)	I	G
27.	Muncitor calificat (bucătar)	I	G
28.	Muncitor calificat (bucătar)	I	G
29.	Muncitor calificat (focist)	I	G
30.	Muncitor calificat (focist)	I	G
31.	Muncitor calificat (focist)	I	G
32.	Muncitor calificat (întreținere)	I	G
33.	Îngrijitor		G
34.	Îngrijitor		G
<b>TOTAL: 34</b>			

**DIRECTOR GENERAL,  
DIRECȚIA GENERALĂ DE ASISTENȚĂ SOCIALĂ  
ȘI PROTECȚIA COPILULUI OLT  
Piroșca RĂDIȚA**

**CONSILIUL JUDEȚEAN OLT  
Șef Serviciu Resurse Umane și  
Relații cu Instituții Subordonate  
Constantina BĂLAN**



***Centrul Maternal „Adelina” Slatina***

Anexa nr. \_\_\_\_\_

la Hotărârea Consiliului Județean Olt nr \_\_\_\_\_ / \_\_\_\_\_

**STAT DE FUNCȚII**

Nr. crt	Funcția de conducere, de execuție	Grad sau treaptă profesională	Nivel studii
1.	Șef de centru		S
<b>COMPARTIMENTUL DE SPECIALITATE DE ÎNGRIJIRE, ASISTENȚĂ ȘI AUXILIAR</b>			
2.	Asistent social	Principal	S
3.	Educator	Principal	PL/ SSD/ S
4.	Educator	Principal	PL/ SSD/ S
5.	Instructor de educație	Principal	M
6.	Instructor de educație	Principal	M
7.	Dietetician	Principal	PL
8.	Îngrijitoare		G
9.	Îngrijitoare		G
10.	Îngrijitoare		G
<b>TOTAL: 10</b>			

**DIRECTOR GENERAL,  
DIRECȚIA GENERALĂ DE ASISTENȚĂ SOCIALĂ  
ȘI PROTECȚIA COPILULUI OLT  
Piroșca RĂDIȚA**

**CONSILIUL JUDEȚEAN OLT  
Șef Serviciu Resurse Umane și  
Relații cu Instituții Subordonate  
Constantina BĂLAN**

*Centrul de Plasament „Floare de Colț” Balș*

Anexa nr. \_\_\_\_\_

la Hotărârea Consiliului Județean Olt nr \_\_\_\_\_ / \_\_\_\_\_

**STAT DE FUNCȚII**

Nr. crt	Funcția de conducere, de execuție	Grad sau treaptă profesională	Nivel studii
1.	Șef de centru		S
<b>COMPARTIMENTUL DE SPECIALITATE DE ÎNGRIJIRE, ASISTENȚĂ ȘI AUXILIAR</b>			
2.	Psiholog	Principal	S
3.	Asistent social	Principal	S
4.	Medic	Primar	S
5.	Medic	Primar	S
6.	Educator	Principal	PL/ SSD/ S
7.	Educator	Principal	PL/ SSD/ S
8.	Educator	Principal	PL/ SSD/ S
9.	Educator	Principal	PL/ SSD/ S
10.	Educator	Principal	PL/ SSD/ S
11.	Educator	Principal	PL/ SSD/ S
12.	Educator	Principal	PL/ SSD/ S
13.	Educator	Principal	PL/ SSD/ S
14.	Educator	Principal	PL/ SSD/ S
15.	Educator	Principal	PL/ SSD/ S
16.	Educator	Principal	PL/ SSD/ S
17.	Educator	Principal	PL/ SSD/ S
18.	Educator puericultor	Principal	PL
19.	Educator puericultor	Principal	PL
20.	Educator puericultor	Principal	PL
21.	Educator puericultor	Principal	PL
22.	Educator puericultor	Principal	PL
23.	Educator puericultor	Principal	PL
24.	Instructor de educație	Principal	M
25.	Instructor de educație	Principal	M
26.	Instructor de educație	Principal	M
27.	Instructor de educație	Principal	M
28.	Instructor de educație	Principal	M
29.	Instructor de educație	Principal	M
30.	Instructor de educație	Principal	M
31.	Instructor de educație	Principal	M
32.	Instructor de educație	Principal	M
33.	Instructor de educație	Principal	M
34.	Instructor de educație	Principal	M
35.	Instructor de educație	Principal	M
36.	Instructor de educație	Principal	M
37.	Instructor de educație	Principal	M
38.	Instructor de educație	Principal	M
39.	Instructor de educație	Principal	M

40.	Instructor de educație	Principal	M
41.	Instructor de educație	Principal	M
42.	Instructor de educație	Principal	M
43.	Instructor de educație	Principal	M
44.	Instructor de educație	Principal	M
45.	Instructor de educație	Principal	M
46.	Instructor de educație	Principal	M
47.	Instructor de educație	Principal	M
48.	Instructor de educație	Principal	M
49.	Instructor de educație	Principal	M
50.	Instructor de educație	Principal	M
51.	Instructor de educație	Principal	M
52.	Instructor de educație	Principal	M
53.	Instructor de educație	Principal	M
54.	Instructor de educație	Principal	M
55.	Instructor de educație	Principal	M
56.	Instructor de educație	Principal	M
57.	Instructor de educație	Principal	M
58.	Instructor de educație	Principal	M
59.	Instructor de educație	Principal	M
60.	Instructor de educație	Principal	M
61.	Instructor de educație	Principal	M
62.	Instructor de educație	Principal	M
63.	Instructor de educație	Principal	M
64.	Instructor de educație	Principal	M
65.	Instructor de educație	Principal	M
66.	Asistent medical	Principal	S
67.	Asistent medical	Principal	SSD
68.	Asistent medical	Principal	PL
69.	Asistent medical	Principal	PL
70.	Asistent medical	Principal	PL
71.	Asistent medical	Principal	PL
72.	Asistent medical	Principal	PL
73.	Asistent medical	Principal	PL
74.	Asistent medical	Principal	PL
75.	Asistent medical	Principal	PL
76.	Asistent medical	Principal	PL
77.	Asistent medical	Principal	PL
78.	Asistent medical	Principal	PL
79.	Asistent medical	Principal	PL
80.	Asistent medical	Principal	PL
81.	Îngrijitoare		G
82.	Îngrijitoare		G
83.	Îngrijitoare		G
84.	Îngrijitoare		G
85.	Îngrijitoare		G
86.	Îngrijitoare		G
87.	Îngrijitoare		G
88.	Îngrijitoare		G
89.	Îngrijitoare		G
90.	Îngrijitoare		G
91.	Îngrijitoare		G
92.	Îngrijitoare		G
93.	Îngrijitoare		G
94.	Îngrijitoare		G
95.	Îngrijitoare		G
96.	Îngrijitoare		G
97.	Îngrijitoare		G
98.	Îngrijitoare		G
99.	Îngrijitoare		G

100.	Infirmieră		G
101.	Infirmieră		G
102.	Infirmieră		G
103.	Infirmieră		G
104.	Infirmieră		G
105.	Infirmieră		G
106.	Infirmieră		G
107.	Infirmieră		G
108.	Infirmieră		G
109.	Infirmieră		G
110.	Infirmieră		G
111.	Infirmieră		G
112.	Infirmieră		G
COMPARTIMENTUL ADMINISTRATIV, GOSPODĂRIRE, ÎNTREȚINERE-REPARAȚII, DESERVIRE			
113.	Administrator	I	M
114.	Funcționar		M
115.	Funcționar		M
116.	Funcționar		M
117.	Magaziner		M
118.	Magaziner		M
119.	Șofer	I	G
120.	Spălătoreasă		G
121.	Spălătoreasă		G
122.	Spălătoreasă		G
123.	Muncitor calificat (bucătar)	I	G
124.	Muncitor calificat (bucătar)	I	G
125.	Muncitor calificat (bucătar)	I	G
126.	Muncitor calificat (bucătar)	I	G
127.	Muncitor calificat (bucătar)	I	G
128.	Muncitor calificat (bucătar)	I	G
129.	Muncitor calificat (bucătar)	I	G
130.	Muncitor calificat (lenjereasă)	I	G
131.	Muncitor calificat (lenjereasă)	I	G
132.	Muncitor calificat (focist)	I	G
133.	Muncitor calificat (focist)	I	G
134.	Muncitor calificat (focist)	I	G
135.	Muncitor calificat (focist)	I	G
136.	Muncitor calificat (electrician)	I	G
137.	Muncitor calificat (zugrav)	I	G
138.	Muncitor necalificat	I	G
139.	Muncitor necalificat	I	G
140.	Îngrijitor		G
141.	Îngrijitor		G
142.	Îngrijitor		G
143.	Îngrijitor		G
144.	Îngrijitor		G
145.	Îngrijitor		G
146.	Îngrijitor		G
147.	Îngrijitor		G
148.	Îngrijitor		G
149.	Îngrijitor		G
150.	Îngrijitor		G
<b>TOTAL: 150</b>			

**DIRECTOR GENERAL,  
DIRECȚIA GENERALĂ DE ASISTENȚĂ SOCIALĂ  
ȘI PROTECȚIA COPILULUI OLT  
Piroșca RĂDIȚA**

**CONSILIUL JUDEȚEAN OLT  
Șef Serviciu Resurse Umane și  
Relații cu Instituții Subordonate  
Constantina BĂLAN**

***Căminul pentru Persoane Vârstnice Băbiciu***

Anexa nr. \_\_\_\_\_

la Hotărârea Consiliului Județean Olt nr \_\_\_\_\_ / \_\_\_\_\_

**STAT DE FUNCȚII**

Nr. crt	Funcția de conducere, de execuție	Grad sau treaptă profesională	Nivel studii
1.	Șef de centru		S
COMPARTIMENTUL DE SPECIALITATE DE ÎNGRIJIRE, ASISTENȚĂ ȘI AUXILIAR			
2.	Asistent social	Principal	S
3.	Asistent medical	Principal	PL
4.	Asistent medical	Principal	PL
5.	Infirmieră		G
COMPARTIMENTUL ADMINISTRATIV, GOSPODĂRIRE, ÎNTREȚINERE-REPARAȚII, DESERVIRE			
6.	Magaziner		M
<b>TOTAL: 6</b>			

**DIRECTOR GENERAL,  
DIRECȚIA GENERALĂ DE ASISTENȚĂ SOCIALĂ  
ȘI PROTECȚIA COPILULUI OLT  
Piroșca RĂDIȚA**

**CONSILIUL JUDEȚEAN OLT  
Șef Serviciu Resurse Umane și  
Relații cu Instituții Subordonate  
Constantina BĂLAN**

***Căminul pentru Persoane Vârstnice Fălcoiu***

Anexa nr. \_\_\_\_\_

la Hotărârea Consiliului Județean Olt nr \_\_\_\_\_ / \_\_\_\_\_

**STAT DE FUNCȚII**

Nr. crt	Funcția de conducere, de execuție	Grad sau treaptă profesională	Nivel studii
1.	Șef de centru		S
COMPARTIMENTUL DE SPECIALITATE DE ÎNGRIJIRE, ASISTENȚĂ ȘI AUXILIAR			
2.	Psiholog	Principal	S
3.	Asistent social	Principal	S
4.	Asistent medical	Principal	PL
5.	Asistent medical	Principal	PL
6.	Asistent medical	Principal	PL
7.	Asistent medical	Principal	PL
8.	Asistent medical	Principal	PL
9.	Asistent medical	Principal	PL
10.	Asistent medical	Principal	PL
11.	Infirmieră		G
12.	Infirmieră		G
13.	Infirmieră		G
14.	Infirmieră		G
15.	Infirmieră		G
16.	Infirmieră		G
COMPARTIMENTUL ADMINISTRATIV, GOSPODĂRIRE, ÎNTREȚINERE-REPARAȚII, DESERVIRE			
17.	Administrator	I	M
18.	Funcționar		M
19.	Șofer	I	G
20.	Muncitor calificat (bucătar)	I	G
21.	Muncitor calificat (bucătar)	I	G
22.	Muncitor calificat (focist)	I	G
23.	Muncitor calificat (electrician)	I	G
24.	Muncitor calificat (lenjereasă)	I	G
25.	Muncitor calificat (întreținere)	I	G
<b>TOTAL: 25</b>			

**DIRECTOR GENERAL,  
DIRECȚIA GENERALĂ DE ASISTENȚĂ SOCIALĂ  
ȘI PROTECȚIA COPILULUI OLT  
Rădița PIROȘCA**

**CONSILIUL JUDEȚEAN OLT  
Șef Serviciu Resurse Umane și  
Relații cu Instituții Subordonate  
Constantina BĂLAN**

**STAT DE FUNCȚII**

Nr. crt	Funcția de conducere, de execuție	Grad sau treaptă profesională	Nivel studii
1.	Șef de centru		S
<b>COMPARTIMENTUL DE SPECIALITATE DE ÎNGRIJIRE, ASISTENȚĂ ȘI AUXILIAR</b>			
2.	Psiholog	Principal	S
3.	Asistent social	Principal	S
4.	Medic	Primar	S
5.	Kinetoterapeut	Principal	S
6.	Maseur	Principal	M
7.	Instructor de educație	Principal	M
8.	Instructor de educație	Principal	M
9.	Instructor de educație	Principal	M
10.	Instructor de educație	Principal	M
11.	Instructor de educație	Principal	M
12.	Instructor de educație	Principal	M
13.	Asistent medical	Principal	SSD
14.	Asistent medical	Principal	PL
15.	Asistent medical	Principal	PL
16.	Asistent medical	Principal	PL
17.	Asistent medical	Principal	PL
18.	Asistent medical	Principal	PL
19.	Asistent medical	Principal	PL
20.	Infirmieră		G
21.	Infirmieră		G
22.	Infirmieră		G
23.	Infirmieră		G
24.	Infirmieră		G
25.	Infirmieră		G
26.	Infirmieră		G
<b>COMPARTIMENTUL ADMINISTRATIV, GOSPODĂRIRE, ÎNTREȚINERE-REPARAȚII, DESERVIRE</b>			
27.	Administrator	I	M
28.	Funcționar		M
29.	Spălătoreasă		G
30.	Muncitor calificat (bucătar)	I	G

31.	Muncitor calificat (bucătar)	I	G
32.	Muncitor calificat (focist)	I	G
33.	Muncitor calificat (focist)	I	G
34.	Muncitor calificat (focist)	I	G
35.	Muncitor calificat (electrician)	I	G
36.	Muncitor calificat (lenjereasă)	I	G
37.	Muncitor necalificat	I	G
38.	Îngrijitor		G
<b>TOTAL: 38</b>			

**DIRECTOR GENERAL,  
DIRECȚIA GENERALĂ DE ASISTENȚĂ SOCIALĂ  
ȘI PROTECȚIA COPILULUI OLT  
Piroșca RĂDIȚA**

**CONSILIUL JUDEȚEAN OLT  
Șef Serviciu Resurse Umane și  
Relații cu Instituții Subordonate  
Constantina BĂLAN**



**CONSILIUL JUDEȚEAN OLT**  
**DIRECȚIA GENERALĂ DE ASISTENȚĂ SOCIALĂ**  
**ȘI PROTECȚIA COPILULUI**  
*Centrul de Recuperare și Reabilitare*  
*a Persoanelor cu Handicap Cezieni*

**APROB**  
**PREȘEDINTE**  
**PAUL STĂNESCU**

Anexa nr. \_\_\_\_\_  
 la Hotărârea Consiliului Județean Olt nr \_\_\_\_\_ / \_\_\_\_\_

**STAT DE FUNCȚII**

Nr. crt	Funcția de conducere, de execuție	Grad sau treaptă profesională	Nivel studii
1.	Șef de centru		S
<b>COMPARTIMENTUL DE SPECIALITATE DE ÎNGRIJIRE, ASISTENȚĂ ȘI AUXILIAR</b>			
2.	Psiholog	Principal	S
3.	Asistent social	Principal	S
4.	Medic	Primar	S
5.	Maseur	Principal	M
6.	Instructor de educație	Principal	M
7.	Instructor de educație	Principal	M
8.	Asistent medical	Principal	PL
9.	Asistent medical	Principal	PL
10.	Asistent medical	Principal	PL
11.	Asistent medical	Principal	PL
12.	Asistent medical	Principal	PL
13.	Asistent medical	Principal	PL
14.	Asistent medical	Principal	PL
15.	Asistent medical	Principal	PL
16.	Asistent medical	Principal	PL
17.	Asistent medical	Principal	PL
18.	Infirmieră		G
19.	Infirmieră		G
20.	Infirmieră		G
21.	Infirmieră		G
22.	Infirmieră		G
23.	Infirmieră		G
24.	Infirmieră		G
25.	Infirmieră		G
26.	Infirmieră		G
27.	Infirmieră		G
28.	Infirmieră		G
29.	Infirmieră		G
30.	Infirmieră		G
31.	Infirmieră		G
32.	Infirmieră		G
33.	Infirmieră		G
34.	Infirmieră		G

COMPARTIMENTUL ADMINISTRATIV, GOSPODĂRIRE, ÎNTREȚINERE-REPARAȚII, DESERVIRE			
35.	Administrator	I	M
36.	Funcționar		M
37.	Spălătoreasă		G
38.	Muncitor calificat (bucătar)	I	G
39.	Muncitor calificat (bucătar)	I	G
40.	Muncitor calificat (focist)	I	G
41.	Muncitor calificat (focist)	I	G
42.	Muncitor calificat (focist)	I	G
43.	Muncitor calificat (focist)	I	G
44.	Muncitor calificat (electrician)	I	G
45.	Muncitor calificat (tâmplar)	I	G
46.	Muncitor calificat (lăcătuș mecanic)	I	G
47.	Muncitor calificat (lenjereasă)	I	G
48.	Îngrijitor		G
49.	Îngrijitor		G
50.	Îngrijitor		G
51.	Îngrijitor		G
52.	Îngrijitor		G
53.	Îngrijitor		G
54.	Îngrijitor		G
<b>TOTAL: 54</b>			

**DIRECTOR GENERAL,  
DIRECȚIA GENERALĂ DE ASISTENȚĂ SOCIALĂ  
ȘI PROTECȚIA COPILULUI OLT  
Piroșca RĂDIȚA**

**CONSILIUL JUDEȚEAN OLT  
Șef Serviciu Resurse Umane și  
Relații cu Instituții Subordonate  
Constantina BĂLAN**

**Complex Servicii „Sf. Ștefan”:**

- *Centrul de primire în regim de urgență pentru copilul abuzat, neglijat și exploatat*
- *Centrul de primire în regim de urgență pentru copiii străzii*

Anexa nr. \_\_\_\_\_

la Hotărârea Consiliului Județean Olt nr \_\_\_\_\_ / \_\_\_\_\_

**STAT DE FUNCȚII**

Nr. crt	Funcția de conducere, de execuție	Grad sau treaptă profesională	Nivel studii
1.	Șef de centru		S
COMPARTIMENTUL DE SPECIALITATE DE ÎNGRIJIRE, ASISTENȚĂ ȘI AUXILIAR			
2.	Psiholog	Principal	S
3.	Asistent social	Principal	S
4.	Educator	Principal	PI/SSD/S
5.	Instructor de educație	Principal	M
6.	Instructor de educație	Principal	M
7.	Instructor de educație	Principal	M
8.	Asistent medical	Principal	PL
9.	Asistent medical	Principal	PL
10.	Asistent medical	Principal	PL
11.	Asistent medical	Principal	PL
12.	Infirmieră		G
COMPARTIMENTUL ADMINISTRATIV, GOSPODĂRIRE, ÎNTREȚINERE-REPARAȚII, DESERVIRE			
13.	Administrator	I	M
14.	Muncitor calificat (bucătar)	I	G
<b>TOTAL: 14</b>			

**DIRECTOR GENERAL,  
DIRECȚIA GENERALĂ DE ASISTENȚĂ SOCIALĂ  
ȘI PROTECȚIA COPILULUI OLT  
Piroșca RĂDIȚA**

**CONSILIUL JUDEȚEAN OLT  
Șef Serviciu Resurse Umane și  
Relații cu Instituții Subordonate  
Constantina BĂLAN**

**Complexul Servicii „Sf. Elena” Corabia:**

- *Centrul de zi*
- *Centrul de consiliere și sprijin pentru copii și părinți*
- *Centrul maternal*

Anexa nr. \_\_\_\_\_

la Hotărârea Consiliului Județean Olt nr. \_\_\_\_ / \_\_\_\_\_

**STAT DE FUNCȚII**

Nr. crt	Funcția de conducere	Grad sau treaptă profesională	Nivel studii
1.	Șef de centru		S

**CENTRUL DE ZI**

Nr. crt	Funcția de execuție	Grad sau treaptă profesională	Nivel studii
<b>COMPARTIMENTUL DE SPECIALITATE DE ÎNGRIJIRE, ASISTENȚĂ ȘI AUXILIAR</b>			
2.	Educator	Principal	PL/ SSD/ S
3.	Educator	Principal	PL/ SSD/ S
4.	Educator	Principal	PL/ SSD/ S
5.	Educator	Principal	PL/ SSD/ S
6.	Instructor de educație	Principal	M
7.	Instructor de educație	Principal	M
8.	Instructor de educație	Principal	M
9.	Îngrijitoare		G
10.	Îngrijitoare		G

**CENTRUL DE CONSILIERE ȘI SPRIJIN PENTRU COPII ȘI PĂRINȚI**

Nr. crt	Funcția de execuție	Grad sau treaptă profesională	Nivel studii
<b>COMPARTIMENTUL DE SPECIALITATE DE ÎNGRIJIRE, ASISTENȚĂ ȘI AUXILIAR</b>			
11.	Psiholog	Principal	S
12.	Asistent social	Principal	S
<b>COMPARTIMENTUL ADMINISTRATIV, GOSPODĂRIRE, ÎNTREȚINERE-REPARAȚII, DESERVIRE</b>			
13.	Administrator	I	M
14.	Îngrijitor		G
15.	Îngrijitor		G
16.	Îngrijitor		G
17.	Îngrijitor		G
18.	Îngrijitor		G
19.	Spălătoreasă		G
20.	Muncitor calificat (bucătar)	I	G
21.	Muncitor calificat (fochist)	I	G
22.	Muncitor calificat (fochist)	I	G
23.	Muncitor calificat (fochist)	I	G

## CENTRUL MATERNAL

Nr. crt	Funcția execuție	Grad sau treaptă profesională	Nivel studii
COMPARTIMENTUL DE SPECIALITATE DE ÎNGRIJIRE, ASISTENȚĂ ȘI AUXILIAR			
24.	Educator	Principal	PL/SSD/S
25.	Asistent medical	Principal	PL
26.	Dietetician	Principal	PL
27.	Infirmieră		G
28.	Infirmieră		G
29.	Infirmieră		G
30.	Infirmieră		G
31.	Infirmieră		G
32.	Infirmieră		G
33.	Infirmieră		G
<b>TOTAL = 33</b>			

**DIRECTOR GENERAL,  
DIRECȚIA GENERALĂ DE ASISTENȚĂ SOCIALĂ  
ȘI PROTECȚIA COPILULUI OLT  
Piroșca RĂDIȚA**

**CONSILIUL JUDEȚEAN OLT  
Șef Serviciu Resurse Umane și  
Relații cu Instituții Subordonate  
Constantina BĂLAN**

**Complexul Servicii Slatina:**

- *Centrul de zi*
- *Centrul de consiliere și sprijin pentru copii și părinți*
- *Centrul de planning familial*

Anexa nr. \_\_\_\_\_

la Hotărârea Consiliului Județean Olt nr. \_\_\_\_ / \_\_\_\_\_

**STAT DE FUNCȚII**

Nr. crt	Funcția de conducere	Grad sau treaptă profesională	Nivel studii
1.	Șef de centru		S

**CENTRUL DE ZI**

Nr. crt	Funcția de execuție	Grad sau treaptă profesională	Nivel studii
<b>COMPARTIMENTUL DE SPECIALITATE DE ÎNGRIJIRE, ASISTENȚĂ ȘI AUXILIAR</b>			
2.	Educator	Principal	PL/SSD/S
3.	Instructor de educație	Principal	M
4.	Instructor de educație	Principal	M
5.	Instructor de educație	Principal	M
6.	Instructor de educație	Principal	M
7.	Asistent medical	Principal	PL

**CENTRUL DE CONSILIERE ȘI SPRIJIN PENTRU COPII ȘI PĂRINȚI**

Nr. crt	Funcția de execuție	Grad sau treaptă profesională	Nivel studii
<b>COMPARTIMENTUL DE SPECIALITATE DE ÎNGRIJIRE, ASISTENȚĂ ȘI AUXILIAR</b>			
8.	Psiholog	Principal	S
9.	Asistent social	Principal	S
<b>COMPARTIMENTUL ADMINISTRATIV, GOSPODĂRIRE, ÎNTREȚINERE-REPARAȚII, DESERVIRE</b>			
10.	Administrator	I	M
11.	Magaziner		M
12.	Șofer	I	G
13.	Îngrijitor		G
14.	Îngrijitor		G
15.	Îngrijitor		G
16.	Îngrijitor		G
17.	Îngrijitor		G
18.	Îngrijitor		G
19.	Spălătoreasă		G
20.	Muncitor calificat (bucătar)	I	G
21.	Muncitor calificat (bucătar)	I	G
22.	Muncitor calificat (lenjereasă)	I	G
23.	Muncitor calificat (focist)	I	G
24.	Muncitor calificat (focist)	I	G
25.	Muncitor calificat (focist)	I	G
26.	Muncitor calificat (focist)	I	G
27.	Muncitor necalificat	I	G
28.	Muncitor necalificat	I	G

**CENTRUL DE PLANNING FAMILIAL**

Nr. crt	Funcția execuție	Grad sau treaptă profesională	Nivel studii
<b>COMPARTIMENTUL DE SPECIALITATE DE ÎNGRIJIRE, ASISTENȚĂ ȘI AUXILIAR</b>			
29.	Asistent medical	Principal	PL
30.	Asistent medical	Principal	PL
31.	Asistent medical	Principal	PL
<b>TOTAL = 31</b>			

**DIRECTOR GENERAL,  
DIRECȚIA GENERALĂ DE ASISTENȚĂ SOCIALĂ  
ȘI PROTECȚIA COPILULUI OLT  
Piroșca RĂDIȚA**

**CONSILIUL JUDEȚEAN OLT  
Șef Serviciu Resurse Umane și  
Relații cu Instituții Subordonate  
Constantina BĂLAN**

**Complexul Servicii Persoane Adulte Corabia:**

- *Centrul de Îngrijire și Asistență*
- *Centrul de Recuperare Neuromotorie de tip Ambulatoriu*

Anexa nr. \_\_\_\_\_

la Hotărârea Consiliului Județean Olt nr. \_\_\_\_ / \_\_\_\_\_

**STAT DE FUNCȚII**

Nr. crt	Funcția de conducere	Grad sau treaptă profesională	Nivel studii
1.	Șef de centru		S

**CENTRUL DE ÎNGRIJIRE ȘI ASISTENȚĂ**

Nr. crt	Funcția de execuție	Grad sau treaptă profesională	Nivel studii
<b>COMPARTIMENTUL DE SPECIALITATE DE ÎNGRIJIRE, ASISTENȚĂ ȘI AUXILIAR</b>			
2.	Psiholog	Principal	S
3.	Asistent social	Principal	S
4.	Medic	Primar	S
5.	Asistent medical	Principal	PL
6.	Asistent medical	Principal	PL
7.	Asistent medical	Principal	PL
8.	Asistent medical	Principal	PL
9.	Asistent medical	Principal	PL
10.	Asistent medical	Principal	PL
11.	Asistent medical	Principal	PL
12.	Asistent medical	Principal	PL
13.	Infirmeră		G
14.	Infirmeră		G
15.	Infirmeră		G
16.	Infirmeră		G
17.	Infirmeră		G
18.	Infirmeră		G
19.	Infirmeră		G
<b>COMPARTIMENTUL ADMINISTRATIV, GOSPODĂRIRE, ÎNTREȚINERE-REPARAȚII, DESERVIRE</b>			
20.	Administrator	I	M
21.	Funcționar		M
22.	Magaziner		M
23.	Spălătoreasă		G



24.	Spălătoreasă		G
25.	Muncitor calificat (bucătar)	I	G
26.	Muncitor calificat (bucătar)	I	G
27.	Muncitor calificat (fochist)	I	G
28.	Muncitor calificat (fochist)	I	G

**CENTRUL DE RECUPERARE NEUROMOTORIE DE TIP AMBULATORIU**

Nr. crt	Funcția execuție	Grad sau treaptă profesională	Nivel studii
<b>COMPARTIMENTUL DE SPECIALITATE DE ÎNGRIJIRE, ASISTENȚĂ ȘI AUXILIAR</b>			
29.	Medic (medicină fizică și recuperare)	Primar	S
30.	Kinetoterapeut	Principal	S
31.	Instructor de ergoterapie	Principal	M
32.	Maseur	Principal	M
33.	Asistent medical fizioterapeut / fiziokinetoterapeut	Principal	PL
34.	Asistent medical	Principal	PL
35.	Asistent medical	Principal	PL
36.	Infirmieră		G
37.	Infirmieră		G
38.	Infirmieră		G
39.	Infirmieră		G
<b>COMPARTIMENTUL ADMINISTRATIV, GOSPODĂRIRE, ÎNTREȚINERE-REPARAȚII, DESERVIRE</b>			
40.	Șofer	I	G
41.	Muncitor calificat (instalator)	I	G
42.	Îngrijitor		G
43.	Îngrijitor		G
44.	Îngrijitor		G
45.	Îngrijitor		G
<b>TOTAL = 45</b>			

**DIRECTOR GENERAL,  
DIRECȚIA GENERALĂ DE ASISTENȚĂ SOCIALĂ  
ȘI PROTECȚIA COPILULUI OLT  
Rădița PIROȘCA**

**CONSILIUL JUDEȚEAN OLT  
Șef Serviciu Resurse Umane și  
Relații cu Instituții Subordonate  
Constantina BĂLAN**

**Complexul Servicii Persoane Adulte Slatina:**

- *Centrul de Îngrijire și Asistență*
- *Căminul pentru Persoane Vârstnice*
- *Centrul de Recuperare Neuromotorie de tip Ambulatoriu*

Anexa nr. \_\_\_\_\_

la Hotărârea Consiliului Județean Olt nr. \_\_\_\_ / \_\_\_\_\_

**STAT DE FUNCȚII**

Nr. crt	Funcția de conducere	Grad sau treaptă profesională	Nivel studii
1.	Șef de centru		S

**CENTRUL DE ÎNGRIJIRE ȘI ASISTENȚĂ**

Nr. crt	Funcția de execuție	Grad sau treaptă profesională	Nivel studii
<b>COMPARTIMENTUL DE SPECIALITATE DE ÎNGRIJIRE, ASISTENȚĂ ȘI AUXILIAR</b>			
2.	Psiholog	Principal	S
3.	Asistent social	Principal	S
4.	Medic	Primar	S
5.	Asistent medical	Principal	PL
6.	Asistent medical	Principal	PL
7.	Asistent medical	Principal	PL
8.	Asistent medical	Principal	PL
9.	Asistent medical	Principal	PL
10.	Asistent medical	Principal	PL
11.	Asistent medical	Principal	PL
12.	Infirmieră		G
13.	Infirmieră		G
14.	Infirmieră		G
15.	Infirmieră		G
16.	Infirmieră		G
17.	Infirmieră		G
18.	Infirmieră		G
19.	Infirmieră		G
20.	Infirmieră		G
21.	Infirmieră		G
22.	Infirmieră		G
23.	Infirmieră		G
24.	Infirmieră		G
25.	Infirmieră		G
26.	Infirmieră		G
27.	Infirmieră		G

COMPARTIMENTUL ADMINISTRATIV, GOSPODĂRIRE, ÎNTREȚINERE-REPARAȚII, DESERVIRE			
28.	Funcționar		M
29.	Îngrijitor		G
30.	Îngrijitor		G
31.	Îngrijitor		G
32.	Îngrijitor		G
33.	Îngrijitor		G
34.	Îngrijitor		G
35.	Spălătoreasă		G
36.	Spălătoreasă		G
37.	Muncitor calificat (bucătar)	I	G
38.	Muncitor calificat (lenjereasă)	I	G
39.	Muncitor calificat (focist)	I	G
40.	Muncitor calificat (electrician)	I	G
41.	Muncitor necalificat	I	G

### CĂMINUL PENTRU PERSOANE VÂRSTNICE

Nr. crt	Funcția de execuție	Grad sau treaptă profesională	Nivel studii
COMPARTIMENTUL DE SPECIALITATE DE ÎNGRIJIRE, ASISTENȚĂ ȘI AUXILIAR			
42.	Asistent social	Principal	S
43.	Asistent medical	Principal	PL
44.	Asistent medical	Principal	PL
45.	Asistent medical	Principal	PL
46.	Asistent medical	Principal	PL
47.	Asistent medical	Principal	PL
48.	Asistent medical	Principal	PL
49.	Asistent medical	Principal	PL
50.	Asistent medical	Principal	PL
51.	Asistent medical	Principal	PL
52.	Infirmeră		G
53.	Infirmeră		G
54.	Infirmeră		G
55.	Infirmeră		G
56.	Infirmeră		G
57.	Infirmeră		G
58.	Infirmeră		G
59.	Infirmeră		G
60.	Infirmeră		G
61.	Infirmeră		G
62.	Infirmeră		G
63.	Infirmeră		G
64.	Infirmeră		G
65.	Infirmeră		G
66.	Infirmeră		G
67.	Infirmeră		G
68.	Infirmeră		G
69.	Infirmeră		G
70.	Infirmeră		G
71.	Infirmeră		G
72.	Infirmeră		G
73.	Infirmeră		G

COMPARTIMENTUL ADMINISTRATIV, GOSPODĂRIRE, ÎNTREȚINERE-REPARAȚII, DESERVIRE			
74.	Administrator	I	M
75.	Funcționar		M
76.	Magaziner		M
77.	Îngrijitor		G
78.	Îngrijitor		G
79.	Îngrijitor		G
80.	Îngrijitor		G
81.	Îngrijitor		G
82.	Îngrijitor		G
83.	Spălătoreasă		G
84.	Spălătoreasă		G
85.	Muncitor calificat (bucătar)	I	G
86.	Muncitor calificat (bucătar)	I	G
87.	Muncitor calificat (lenjereasă)	I	G
88.	Muncitor calificat (fochist)	I	G
89.	Muncitor calificat (fochist)	I	G
90.	Muncitor necalificat	I	G
91.	Muncitor necalificat	I	G

**CENTRUL DE RECUPERARE NEUROMOTORIE DE TIP AMBULATORIU**

Nr. crt	Funcția execuție	Grad sau treaptă profesională	Nivel studii
COMPARTIMENTUL DE SPECIALITATE DE ÎNGRIJIRE, ASISTENȚĂ ȘI AUXILIAR			
92.	Medic (medicină fizică și recuperare)	Primar	S
93.	Kinetoterapeut	Principal	S
94.	Instructor de ergoterapie	Principal	M
95.	Maseur	Principal	M
96.	Asistent medical fizioterapeut / fiziokinetoterapeut	Principal	PL
97.	Asistent medical	Principal	PL
98.	Asistent medical	Principal	PL
99.	Asistent medical	Principal	PL
100.	Asistent medical	Principal	PL
101.	Infirmieră		G
102.	Infirmieră		G
COMPARTIMENTUL ADMINISTRATIV, GOSPODĂRIRE, ÎNTREȚINERE-REPARAȚII, DESERVIRE			
103.	Îngrijitor		G
104.	Îngrijitor		G
105.	Îngrijitor		G
<b>TOTAL = 105</b>			

**DIRECTOR GENERAL,  
DIRECȚIA GENERALĂ DE ASISTENȚĂ SOCIALĂ  
ȘI PROTECȚIA COPILULUI OLT  
Piroșca RĂDIȚA**

**CONSILIUL JUDEȚEAN OLT  
Șef Serviciu Resurse Umane și  
Relații cu Instituții Subordonate  
Constantina BĂLAN**

**Complexul Servicii Persoane Adulte Spineni:**

- *Centrul de Îngrijire și Asistență*
- *Căminul pentru Persoane Vârstnice*

Anexa nr. \_\_\_\_\_

la Hotărârea Consiliului Județean Olt nr \_\_\_\_ / \_\_\_\_\_

**STAT DE FUNCȚII**

Nr. crt	Funcția de conducere	Grad sau treaptă profesională	Nivel studii
1.	Șef de centru		S

**CENTRUL DE ÎNGRIJIRE ȘI ASISTENȚĂ**

Nr. crt	Funcția de execuție	Grad sau treaptă profesională	Nivel studii
<b>COMPARTIMENTUL DE SPECIALITATE DE ÎNGRIJIRE, ASISTENȚĂ ȘI AUXILIAR</b>			
2.	Psiholog	Principal	S
3.	Asistent social	Principal	S
4.	Medic	Primar	S
5.	Asistent medical	Principal	PL
6.	Asistent medical	Principal	PL
7.	Asistent medical	Principal	PL
8.	Asistent medical	Principal	PL
9.	Asistent medical	Principal	PL
10.	Asistent medical	Principal	PL
11.	Infirmieră		G
12.	Infirmieră		G
13.	Infirmieră		G
14.	Infirmieră		G
15.	Infirmieră		G
16.	Infirmieră		G
17.	Infirmieră		G
18.	Infirmieră		G
19.	Infirmieră		G
20.	Infirmieră		G
21.	Infirmieră		G
22.	Infirmieră		G
23.	Infirmieră		G
24.	Infirmieră		G

COMPARTIMENTUL ADMINISTRATIV, GOSPODĂRIRE, ÎNTREȚINERE-REPARAȚII, DESERVIRE			
25.	Administrator	I	M
26.	Funcționar		M
27.	Spălătoreasă		G
28.	Șofer	I	G
29.	Muncitor calificat (bucătar)	I	G
30.	Muncitor calificat (bucătar)	I	G
31.	Muncitor calificat (focist)	I	G
32.	Muncitor calificat (focist)	I	G
33.	Muncitor calificat (electrician)	I	G
34.	Muncitor calificat (instalator)	I	G

### CĂMINUL PENTRU PERSOANE VÂRSTNICE

Nr. crt	Funcția de execuție	Grad sau treaptă profesională	Nivel studii
COMPARTIMENTUL DE SPECIALITATE DE ÎNGRIJIRE, ASISTENȚĂ ȘI AUXILIAR			
35.	Maseur	Principal	M
36.	Asistent medical	Principal	PL
37.	Asistent medical	Principal	PL
38.	Asistent medical	Principal	PL
39.	Asistent medical	Principal	PL
40.	Infirmieră		G
41.	Infirmieră		G
42.	Infirmieră		G
43.	Infirmieră		G
COMPARTIMENTUL ADMINISTRATIV, GOSPODĂRIRE, ÎNTREȚINERE-REPARAȚII, DESERVIRE			
44.	Magaziner		M
45.	Spălătoreasă		G
46.	Muncitor calificat (bucătar)	I	G
47.	Muncitor calificat (bucătar)	I	G
48.	Muncitor calificat (focist)	I	G
49.	Muncitor calificat (focist)	I	G
<b>TOTAL: 49</b>			

**DIRECTOR GENERAL,  
DIRECȚIA GENERALĂ DE ASISTENȚĂ SOCIALĂ  
ȘI PROTECȚIA COPILULUI OLT  
Piroșca RĂDIȚA**

**CONSILIUL JUDEȚEAN OLT  
Șef Serviciu Resurse Umane și  
Relații cu Instituții Subordonate  
Constantina BĂLAN**

**CONSILIUL JUDEȚEAN OLT  
DIRECȚIA GENERALĂ DE ASISTENȚĂ SOCIALĂ  
ȘI PROTECȚIA COPILULUI**

**APROB  
PREȘEDINTE  
PAUL STĂNESCU**

**Complexul Servicii pentru Persoane Vârstnice Slatina:**

- *Centrul de zi pentru persoane vârstnice*
- *Centrul de informare și consiliere pentru persoane aflate în situații de dificultate*

Anexa nr. \_\_\_\_\_

la Hotărârea Consiliului Județean Olt nr \_\_\_\_\_ / \_\_\_\_\_

**STAT DE FUNCȚII**

Nr. crt	Funcția de conducere, de execuție	Grad sau treaptă profesională	Nivel studii
1.	Șef de centru		S
<b>COMPARTIMENTUL DE SPECIALITATE DE ÎNGRIJIRE, ASISTENȚĂ ȘI AUXILIAR</b>			
2.	Psiholog	Principal	S
3.	Psiholog	Principal	S
4.	Asistent social	Principal	S
5.	Consilier juridic	IA	S
6.	Educator	Principal	PL/SSD/S
7.	Educator	Principal	PL/SSD/S
8.	Educator	Principal	PL/SSD/S
9.	Instructor de educație	Principal	M
10.	Infirmieră		G
11.	Infirmieră		G
12.	Infirmieră		G
13.	Infirmieră		G
14.	Infirmieră		G
<b>COMPARTIMENTUL ADMINISTRATIV, GOSPODĂRIRE, ÎNTREȚINERE-REPARAȚII, DESERVIRE</b>			
15.	Inspector de specialitate	IA	S
16.	Inspector de specialitate	IA	S
17.	Inspector de specialitate	IA	S
18.	Inspector de specialitate	IA	S
19.	Inspector de specialitate	IA	S
20.	Administrator	I	M
21.	Magaziner		M
22.	Șofer	I	G
23.	Șofer	I	G
24.	Șofer	I	G
25.	Muncitor calificat (fochist)	I	G
26.	Muncitor calificat (fochist)	I	G
27.	Muncitor calificat (fochist)	I	G
28.	Muncitor calificat (fochist)	I	G
29.	Muncitor calificat (fochist)	I	G
30.	Muncitor calificat (întreținere)	I	G
31.	Muncitor calificat (întreținere)	I	G
<b>TOTAL: 31</b>			

**DIRECTOR GENERAL,  
DIRECȚIA GENERALĂ DE ASISTENȚĂ SOCIALĂ  
ȘI PROTECȚIA COPILULUI OLT  
Rădița PIROȘCA**

**CONSILIUL JUDEȚEAN OLT  
Șef Serviciu Resurse Umane și  
Relații cu Instituții Subordonate  
Constantina BĂLAN**

*Casele de tip familial „Luminița” Slatina*

Anexa nr. \_\_\_\_\_

la Hotărârea Consiliului Județean Olt nr \_\_\_\_\_ / \_\_\_\_\_

**STAT DE FUNCȚII**

Nr. crt	Funcția de conducere, de execuție	Grad sau treaptă profesională	Nivel studii
1.	Șef de centru		S
COMPARTIMENTUL DE SPECIALITATE DE ÎNGRIJIRE, ASISTENȚĂ ȘI AUXILIAR			
2.	Psiholog	Principal	S
3.	Asistent social	Principal	S
4.	Educator	Principal	PL/ SSD/ S
5.	Educator	Principal	PL/SSD/S
6.	Educator – puericultor	Principal	PL
7.	Instructor de educație	Principal	M
8.	Instructor de educație	Principal	M
9.	Instructor de educație	Principal	M
10.	Asistent medical	Principal	PL
11.	Asistent medical	Principal	PL
12.	Asistent medical	Principal	PL
13.	Asistent medical	Principal	PL
14.	Infirmieră		G
COMPARTIMENTUL ADMINISTRATIV, GOSPODĂRIRE, ÎNTREȚINERE-REPARAȚII, DESERVIRE			
15.	Administrator	I	M
16.	Șofer	I	G
<b>TOTAL: 16</b>			

**DIRECTOR GENERAL,  
DIRECȚIA GENERALĂ DE ASISTENȚĂ SOCIALĂ  
ȘI PROTECȚIA COPILULUI OLT  
Piroșca RĂDIȚA**

**CONSILIUL JUDEȚEAN OLT  
Șef Serviciu Resurse Umane și  
Relații cu Instituții Subordonate  
Constantina BĂLAN**



***Casele de tip familial „Mugurel” Slatina***

Anexa nr. \_\_\_\_\_

la Hotărârea Consiliului Județean Olt nr \_\_\_\_\_ / \_\_\_\_\_

**STAT DE FUNCȚII**

Nr. crt	Funcția de conducere, de execuție	Grad sau treaptă profesională	Nivel studii
1.	Șef de centru		S
<b>COMPARTIMENTUL DE SPECIALITATE DE ÎNGRIJIRE, ASISTENȚĂ ȘI AUXILIAR</b>			
2.	Asistent social	Principal	S
3.	Psiholog	Principal	S
4.	Instructor de educație	Principal	M
5.	Instructor de educație	Principal	M
6.	Instructor de educație	Principal	M
7.	Instructor de educație	Principal	M
8.	Instructor de educație	Principal	M
9.	Instructor de educație	Principal	M
10.	Asistent medical	Principal	PL
11.	Asistent medical	Principal	PL
12.	Asistent medical	Principal	PL
13.	Asistent medical	Principal	PL
14.	Asistent medical	Principal	PL
15.	Infirmieră		G
16.	Infirmieră		G
17.	Infirmieră		G
18.	Infirmieră		G
19.	Infirmieră		G
20.	Infirmieră		G
21.	Îngrijitoare		G
22.	Îngrijitoare		G
23.	Îngrijitoare		G
24.	Îngrijitoare		G
<b>COMPARTIMENTUL ADMINISTRATIV, GOSPODĂRIRE, ÎNTREȚINERE-REPARAȚII, DESERVIRE</b>			
25.	Administrator	I	M
<b>TOTAL: 25</b>			

**DIRECTOR GENERAL,  
DIRECȚIA GENERALĂ DE ASISTENȚĂ SOCIALĂ  
ȘI PROTECȚIA COPILULUI OLT  
Piroșca RĂDIȚA**

**CONSILIUL JUDEȚEAN OLT  
Șef Serviciu Resurse Umane și  
Relații cu Instituții Subordonate  
Constantina BĂLAN**

*Casele de tip familial „Sf. Andrei” Slatina*

Anexa nr. \_\_\_\_\_

la Hotărârea Consiliului Județean Olt nr \_\_\_\_\_ / \_\_\_\_\_

**STAT DE FUNCȚII**

Nr. crt	Funcția de conducere, de execuție	Grad sau treaptă profesională	Nivel studii
1.	Șef de centru		S
<b>COMPARTIMENTUL DE SPECIALITATE DE ÎNGRIJIRE, ASISTENȚĂ ȘI AUXILIAR</b>			
2.	Psiholog	Principal	S
3.	Educator	Principal	PL/ SSD/ S
4.	Educator	Principal	PL/ SSD/ S
5.	Educator	Principal	PL/ SSD/ S
6.	Educator	Principal	PL/ SSD/ S
7.	Educator	Principal	PL/ SSD/ S
8.	Educator	Principal	PL/ SSD/ S
9.	Educator	Principal	PL/ SSD/ S
10.	Educator	Principal	PL/ SSD/ S
11.	Educator	Principal	PL/ SSD/ S
12.	Educator	Principal	PL/ SSD/ S
13.	Educator	Principal	PL/ SSD/ S
14.	Educator	Principal	PL/ SSD/ S
15.	Educator	Principal	PL/ SSD/ S
16.	Educator	Principal	PL/ SSD/ S
17.	Educator	Principal	PL/ SSD/ S
18.	Instructor de educație	Principal	M
19.	Instructor de educație	Principal	M
20.	Instructor de educație	Principal	M
21.	Instructor de educație	Principal	M
22.	Instructor de educație	Principal	M
23.	Instructor de educație	Principal	M
24.	Instructor de educație	Principal	M
25.	Instructor de educație	Principal	M
26.	Instructor de educație	Principal	M
27.	Îngrijitoare		G
28.	Îngrijitoare		G
29.	Îngrijitoare		G
30.	Îngrijitoare		G
31.	Îngrijitoare		G
32.	Îngrijitoare		G
33.	Îngrijitoare		G
<b>COMPARTIMENTUL ADMINISTRATIV, GOSPODĂRIRE, ÎNTREȚINERE-REPARAȚII, DESERVIRE</b>			
34.	Administrator	I	M
<b>TOTAL: 34</b>			

**DIRECTOR GENERAL,  
DIRECȚIA GENERALĂ DE ASISTENȚĂ SOCIALĂ  
ȘI PROTECȚIA COPILULUI OLT  
Piroșca RĂDIȚA**

**CONSILIUL JUDEȚEAN OLT  
Șef Serviciu Resurse Umane și  
Relații cu Instituții Subordonate  
Constantina BĂLAN**

*Casele de tip familial „Sf. Elena” Corabia*

Anexa nr. \_\_\_\_\_

la Hotărârea Consiliului Județean Olt nr \_\_\_\_\_ / \_\_\_\_\_

**STAT DE FUNCȚII**

Nr. crt	Funcția de conducere, de execuție	Grad sau treaptă profesională	Nivel studii
1.	Șef de centru		S
<b>COMPARTIMENTUL DE SPECIALITATE DE ÎNGRIJIRE, ASISTENȚĂ ȘI AUXILIAR</b>			
2.	Psiholog	Principal	S
3.	Asistent social	Principal	S
4.	Educator	Principal	PL/ SSD/ S
5.	Educator	Principal	PL/ SSD/ S
6.	Educator	Principal	PL/ SSD/ S
7.	Educator	Principal	PL/ SSD/ S
8.	Educator	Principal	PL/ SSD/ S
9.	Educator	Principal	PL/ SSD/ S
10.	Educator	Principal	PL/ SSD/ S
11.	Instructor de educație	Principal	M
12.	Instructor de educație	Principal	M
13.	Instructor de educație	Principal	M
14.	Instructor de educație	Principal	M
15.	Instructor de educație	Principal	M
16.	Instructor de educație	Principal	M
17.	Instructor de educație	Principal	M
18.	Instructor de educație	Principal	M
19.	Instructor de educație	Principal	M
20.	Instructor de educație	Principal	M
21.	Instructor de educație	Principal	M
22.	Instructor de educație	Principal	M
23.	Instructor de educație	Principal	M
<b>COMPARTIMENTUL ADMINISTRATIV, GOSPODĂRIRE, ÎNTREȚINERE-REPARAȚII, DESERVIRE</b>			
24.	Administrator	I	M
25.	Muncitor calificat (instalator)	I	G
<b>TOTAL: 25</b>			

**DIRECTOR GENERAL,  
DIRECȚIA GENERALĂ DE ASISTENȚĂ SOCIALĂ  
ȘI PROTECȚIA COPILULUI OLT  
Piroșca RĂDIȚA**

**CONSILIUL JUDEȚEAN OLT  
Șef Serviciu Resurse Umane și  
Relații cu Instituții Subordonate  
Constantina BĂLAN**

***Casele de tip familial „Sf. Maria” Balș***

Anexa nr. \_\_\_\_\_

la Hotărârea Consiliului Județean Olt nr \_\_\_\_\_ / \_\_\_\_\_

**STAT DE FUNCȚII**

Nr. crt	Funcția de conducere, de execuție	Grad sau treaptă profesională	Nivel studii
1.	Șef de centru		S
<b>COMPARTIMENTUL DE SPECIALITATE DE ÎNGRIJIRE, ASISTENȚĂ ȘI AUXILIAR</b>			
2.	Psiholog	Principal	S
3.	Asistent social	Principal	S
4.	Educator	Principal	PL/ SSD/ S
5.	Educator	Principal	PL/ SSD/ S
6.	Educator	Principal	PL/ SSD/ S
7.	Educator	Principal	PL/ SSD/ S
8.	Educator	Principal	PL/ SSD/ S
9.	Educator	Principal	PL/ SSD/ S
10.	Educator	Principal	PL/ SSD/ S
11.	Instructor de educație	Principal	M
12.	Instructor de educație	Principal	M
13.	Instructor de educație	Principal	M
14.	Instructor de educație	Principal	M
15.	Instructor de educație	Principal	M
16.	Instructor de educație	Principal	M
17.	Instructor de educație	Principal	M
18.	Instructor de educație	Principal	M
19.	Instructor de educație	Principal	M
20.	Instructor de educație	Principal	M
21.	Asistent medical	Principal	PL
22.	Asistent medical	Principal	PL
23.	Asistent medical	Principal	PL
24.	Îngrijitoare		G
25.	Îngrijitoare		G
26.	Îngrijitoare		G
27.	Îngrijitoare		G
28.	Îngrijitoare		G
29.	Îngrijitoare		G
<b>COMPARTIMENTUL ADMINISTRATIV, GOSPODĂRIRE, ÎNTREȚINERE-REPARAȚII, DESERVIRE</b>			
30.	Administrator	I	M
<b>TOTAL: 30</b>			

**DIRECTOR GENERAL,  
DIRECȚIA GENERALĂ DE ASISTENȚĂ SOCIALĂ  
ȘI PROTECȚIA COPILULUI OLT  
Piroșca RĂDIȚA**

**CONSILIUL JUDEȚEAN OLT  
Șef Serviciu Resurse Umane și  
Relații cu Instituții Subordonate  
Constantina BĂLAN**

*Casele de tip familial „Sf. Mihail” Caracal*

Anexa nr. \_\_\_\_\_

la Hotărârea Consiliului Județean Olt nr \_\_\_\_\_ / \_\_\_\_\_

**STAT DE FUNCȚII**

Nr. crt	Funcția de conducere, de execuție	Grad sau treaptă profesională	Nivel studii
1.	Șef de centru		S
COMPARTIMENTUL DE SPECIALITATE DE ÎNGRIJIRE, ASISTENȚĂ ȘI AUXILIAR			
2.	Psiholog	Principal	S
3.	Asistent social	Principal	S
4.	Educator	Principal	PL/ SSD/ S
5.	Educator	Principal	PL/ SSD/ S
6.	Educator	Principal	PL/ SSD/ S
7.	Educator	Principal	PL/ SSD/ S
8.	Instructor de educație	Principal	M
9.	Instructor de educație	Principal	M
10.	Instructor de educație	Principal	M
11.	Instructor de educație	Principal	M
12.	Asistent medical	Principal	PL
13.	Asistent medical	Principal	PL
14.	Asistent medical	Principal	PL
15.	Asistent medical	Principal	PL
16.	Asistent medical	Principal	PL
17.	Asistent medical	Principal	PL
18.	Infirmieră		G
COMPARTIMENTUL ADMINISTRATIV, GOSPODĂRIRE, ÎNTREȚINERE-REPARAȚII, DESERVIRE			
19.	Administrator	I	M
20.	Șofer	I	G
21.	Muncitor calificat (întreținere)	I	G
<b>TOTAL: 21</b>			

**DIRECTOR GENERAL,  
DIRECȚIA GENERALĂ DE ASISTENȚĂ SOCIALĂ  
ȘI PROTECȚIA COPILULUI OLT  
Piroșca RĂDIȚA**

**CONSILIUL JUDEȚEAN OLT  
Șef Serviciu Resurse Umane și  
Relații cu Instituții Subordonate  
Constantina BĂLAN**

*Casele de tip familial „Sf. Nicolae” Caracal*

Anexa nr. \_\_\_\_\_

la Hotărârea Consiliului Județean Olt nr \_\_\_\_\_ / \_\_\_\_\_

**STAT DE FUNCȚII**

Nr. crt	Funcția de conducere, de execuție	Grad sau treaptă profesională	Nivel studii
1.	Șef de centru		S
<b>COMPARTIMENTUL DE SPECIALITATE DE ÎNGRIJIRE, ASISTENȚĂ ȘI AUXILIAR</b>			
2.	Psiholog	Principal	S
3.	Asistent social	Principal	S
4.	Educator	Principal	PL/ SSD/ S
5.	Educator	Principal	PL/ SSD/ S
6.	Educator	Principal	PL/ SSD/ S
7.	Educator	Principal	PL/ SSD/ S
8.	Educator	Principal	PL/ SSD/ S
9.	Educator	Principal	PL/ SSD/ S
10.	Educator	Principal	PL/ SSD/ S
11.	Educator	Principal	PL/ SSD/ S
12.	Educator	Principal	PL/ SSD/ S
13.	Educator	Principal	PL/ SSD/ S
14.	Educator	Principal	PL/ SSD/ S
15.	Educator	Principal	PL/ SSD/ S
16.	Educator	Principal	PL/ SSD/ S
17.	Instructor de educație	Principal	M
18.	Instructor de educație	Principal	M
19.	Instructor de educație	Principal	M
20.	Instructor de educație	Principal	M
21.	Instructor de educație	Principal	M
22.	Instructor de educație	Principal	M
23.	Instructor de educație	Principal	M
24.	Instructor de educație	Principal	M
<b>COMPARTIMENTUL ADMINISTRATIV, GOSPODĂRIRE, ÎNTREȚINERE-REPARAȚII, DESERVIRE</b>			
25.	Administrator	I	M
26.	Șofer	I	G
27.	Muncitor calificat (întreținere)	I	G
<b>TOTAL: 27</b>			

**DIRECTOR GENERAL,  
DIRECȚIA GENERALĂ DE ASISTENȚĂ SOCIALĂ  
ȘI PROTECȚIA COPILULUI OLT  
Piroșca RĂDIȚA**

**CONSILIUL JUDEȚEAN OLT  
Șef Serviciu Resurse Umane și  
Relații cu Instituții Subordonate  
Constantina BĂLAN**

*Casele de tip familial „Sf. Valentin” Slatina*

Anexa nr. \_\_\_\_\_

la Hotărârea Consiliului Județean Olt nr \_\_\_\_\_ / \_\_\_\_\_

**STAT DE FUNCȚII**

Nr. crt	Funcția de conducere, de execuție	Grad sau treaptă profesională	Nivel studii
1.	Șef de centru		S
<b>COMPARTIMENTUL DE SPECIALITATE DE ÎNGRIJIRE, ASISTENȚĂ ȘI AUXILIAR</b>			
2.	Asistent social	Principal	S
3.	Psiholog	Principal	S
4.	Educator	Principal	PL/ SSD/ S
5.	Educator	Principal	PL/ SSD/ S
6.	Educator	Principal	PL/ SSD/ S
7.	Educator	Principal	PL/ SSD/ S
8.	Educator	Principal	PL/ SSD/ S
9.	Educator	Principal	PL/ SSD/ S
10.	Educator	Principal	PL/ SSD/ S
11.	Educator	Principal	PL/ SSD/ S
12.	Educator	Principal	PL/ SSD/ S
13.	Educator	Principal	PL/ SSD/ S
14.	Educator	Principal	PL/ SSD/ S
15.	Educator	Principal	PL/ SSD/ S
16.	Educator	Principal	PL/ SSD/ S
17.	Educator	Principal	PL/ SSD/ S
18.	Educator	Principal	PL/ SSD/ S
19.	Educator	Principal	PL/ SSD/ S
20.	Educator	Principal	PL/ SSD/ S
21.	Instructor de educație	Principal	M
22.	Instructor de educație	Principal	M
23.	Instructor de educație	Principal	M
24.	Instructor de educație	Principal	M
25.	Instructor de educație	Principal	M
26.	Instructor de educație	Principal	M
27.	Instructor de educație	Principal	M
28.	Instructor de educație	Principal	M
29.	Instructor de educație	Principal	M
30.	Instructor de educație	Principal	M
31.	Instructor de educație	Principal	M
32.	Instructor de educație	Principal	M
33.	Instructor de educație	Principal	M
34.	Instructor de educație	Principal	M
<b>COMPARTIMENTUL ADMINISTRATIV, GOSPODĂRIRE, ÎNTREȚINERE-REPARAȚII, DESERVIRE</b>			
35.	Administrator	I	M
<b>TOTAL: 35</b>			

**DIRECTOR GENERAL,  
DIRECȚIA GENERALĂ DE ASISTENȚĂ SOCIALĂ  
ȘI PROTECȚIA COPILULUI OLT  
Piroșca RĂDIȚA**

**CONSILIUL JUDEȚEAN OLT  
Șef Serviciu Resurse Umane și  
Relații cu Instituții Subordonate  
Constantina BĂLAN**

*Centrul de îngrijire pentru tineri peste 18 ani  
„Pași spre viitor” Corabia*

Anexa nr. \_\_\_\_\_  
la Hotărârea Consiliului Județean Olt nr \_\_\_\_\_ / \_\_\_\_\_

**STAT DE FUNCȚII**

Nr. crt	Funcția de conducere, de execuție	Grad sau treaptă profesională	Nivel studii
1.	Șef de centru		S
COMPARTIMENTUL DE SPECIALITATE DE ÎNGRIJIRE, ASISTENȚĂ ȘI AUXILIAR			
2.	Psiholog	Principal	S
3.	Asistent social	Principal	S
4.	Educator	Principal	PL/ SSD/ S
5.	Instructor de educație	Principal	M
6.	Instructor de educație	Principal	M
7.	Asistent medical	Principal	PL
8.	Îngrijitoare		G
9.	Îngrijitoare		G
COMPARTIMENTUL ADMINISTRATIV, GOSPODĂRIRE, ÎNTREȚINERE-REPARAȚII, DESERVIRE			
10.	Administrator	I	M
11.	Muncitor calificat (focist)	I	G
12.	Muncitor calificat (focist)	I	G
<b>TOTAL: 12</b>			

**DIRECTOR GENERAL,  
DIRECȚIA GENERALĂ DE ASISTENȚĂ SOCIALĂ  
ȘI PROTECȚIA COPILULUI OLT  
Piroșca RĂDIȚA**

**CONSILIUL JUDEȚEAN OLT  
Șef Serviciu Resurse Umane și  
Relații cu Instituții Subordonate  
Constantina BĂLAN**