

**ORGANIGRAMA**

**CONSILIUL JUDETEAN OLT**

**DIRECTIA GENERALA DE  
ASISTENTA SOCIALA SI  
PROTECTIA COPILULUI OLT**

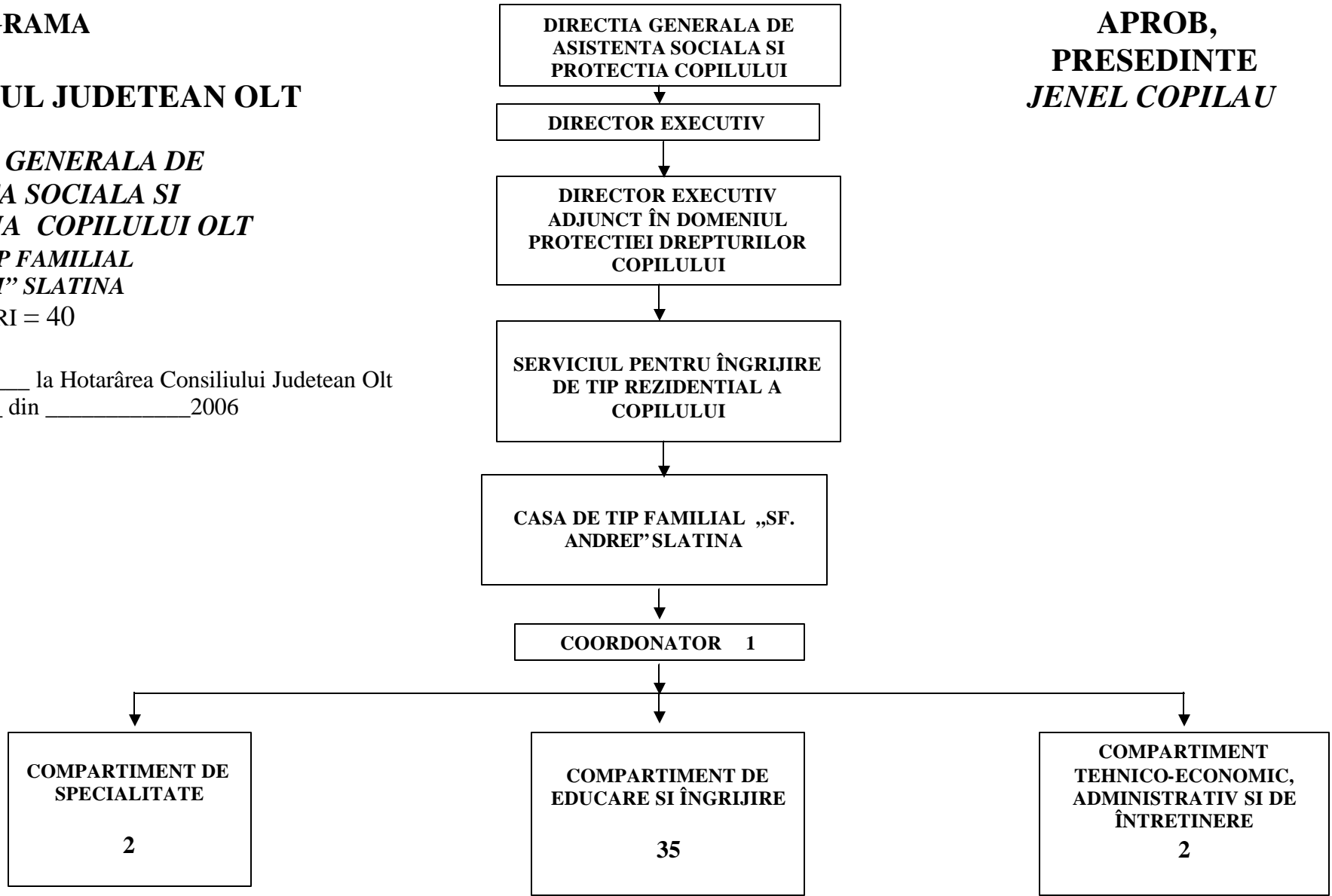
**CASE DE TIP FAMILIAL**

**„SF.ANDREI” SLATINA**

NR. POSTURI = 40

Anexa nr. \_\_\_\_\_ la Hotarârea Consiliului Judetean Olt  
nr. \_\_\_\_\_ din \_\_\_\_\_ 2006

**APROB,  
PRESEDINTE  
JENEL COPILAU**



**DIRECTOR EXECUTIV ,  
DIRECTIA GENERALA DE ASISTENTA SOCIALA  
SI PROTECTIA COPILULUI OLT  
LUMINITA TUDORA**

**DIRECTOR EXECUTIV,  
CONSILIUL JUDETEAN OLT  
CARMEN MARIA PAUNESCU**