



HOTĂRÂRE

- PROIECT-

cu privire la modificarea organigramei și a statului de funcții ale Spitalului Județean de Urgență Slatina

Având în vedere:

- referatul de aprobare nr.3937/19.04.2021 al Președintelui Consiliului Județean Olt;
- adresele Spitalului Județean de Urgență Slatina nr.9551/06.04.2021 și nr.10512/14.04.2021 înregistrate la Consiliul Județean Olt sub nr.3450/06.04.2021 și nr.3852/15.04.2021;
- Hotărârile Comitetului Director al Spitalului Județean de Urgență Slatina nr.2/17.03.2021, nr.2/30.03.2021, nr.1/02.04.2021 și nr.1/07.04.2021;
- prevederile Hotărârii Consiliului Județean Olt nr. 13/30.01.2020 cu privire la aprobarea organigramei și a statului de funcții pentru Spitalul Județean de Urgență Slatina, cu modificările și completările ulterioare;
- prevederile art. 180 alin. (1) lit. a) din Legea nr. 95/2006 privind reforma în domeniul sănătății, republicată, cu modificările și completările ulterioare;
- prevederile art.15 lit. b)-c) din Normele metodologice de aplicare a Ordonanței de urgență a Guvernului nr. 162/2008 privind transferul ansamblului de atribuții și competențe exercitate de Ministerul Sănătății către autoritățile administrației publice locale, aprobate prin Hotărârea Guvernului nr. 56/2009 și modificate prin Hotărârea Guvernului nr. 947/2009;
- prevederile art. 1 pct. 3 lit. a) din Ordinul Ministrului Sănătății Publice nr. 921/2006 pentru stabilirea atribuțiilor comitetului director din cadrul spitalului public;
- prevederile art. 1, art. 2 lit. a) și f) din Legea nr. 53/2003 - Codul Muncii, republicată, cu modificările și completările ulterioare;
- prevederile pct. 2 („Salarii de bază pentru personalul de specialitate medico-sanitar și auxiliar sanitar din unități sanitare și unități de asistență medico-socială”) din anexa nr. II Cap.I la Legea - cadru nr. 153/2017 privind salarizarea personalului plătit din fonduri publice, cu modificările și completările ulterioare,

În temeiul art.173 alin.(1) lit.a) și d), alin.(2) lit.c) și alin.(5) lit.c), art.182 alin.(1) și (4) coroborat cu art.139 alin.(1) și art.196 alin.(1) lit.a) din Ordonanța de urgență a Guvernului nr.57/2019 privind Codul administrativ, cu modificările și completările ulterioare,

CONSILIUL JUDEȚEAN OLT adoptă prezenta hotărâre.

Art.1. Începând cu data de 01.05.2021, organigrama și statul de funcții ale Spitalului Județean de Urgență Slatina, aprobate prin Hotărârea Consiliului Județean Olt nr.13/30.01.2020, cu modificările și completările ulterioare, se modifică prin:

a) Transformarea a 5 posturi vacante în Statul de funcții al Spitalului Județean de Urgență Slatina, aprobat prin Hotărârea Consiliului Județean Olt nr.13/30.01.2020, cu modificările și completările ulterioare, după cum urmează:

- transformarea postului vacant de medic primar, specialitatea obstetrică ginecologie, nivel studii S de la Secția obstetrică –ginecologie I (poziția nr. **927** în Statul de funcții al Spitalului Județean de Urgență Slatina) în post de medic specialist, specialitatea obstetrică – ginecologie, nivel studii S;
- transformarea postului vacant de asistent medical, gradul debutant, specialitatea medicină generală, nivel studii PL de la Secția boli infecțioase (poziția nr.**1131** în Statul de funcții al Spitalului Județean de Urgență Slatina) în post de asistent medical, gradul principal, specialitatea medicină generală, nivel studii PL;
- transformarea postului vacant de medic specialist, specialitatea medicină de urgență, nivel studii S de la Unitatea de primire urgențe (U.P.U.) (poziția nr.**1364** în Statul de funcții al Spitalului Județean de Urgență Slatina) în post de medic primar, specialitatea medicină de urgență, nivel studii S;
- transformarea postului vacant de asistent medical, gradul debutant, specialitatea medicină generală, nivel studii PL de la Unitatea de primire urgențe (U.P.U.) (poziția nr.**1419** în Statul de funcții al Spitalului Județean de Urgență Slatina) în post de asistent medical, gradul principal, specialitatea obstetrică ginecologie, nivel studii PL;
- transformarea postului vacant de asistent medical, gradul principal, specialitatea medicină generală, nivel studii PL de la Secția pneumologie Scornicești (poziția nr.**1574** în Statul de funcții al Spitalului Județean de Urgență Slatina) în post de asistent medical, specialitatea medicină generală, nivel studii S.

b) Desființarea postului de brancardier, nivel studii G de la Secția medicină internă (poziția nr.60 în Statul de funcții al Spitalului Județean de Urgență Slatina) și înființarea unui post de brancardier, nivel studii G la Secția boli infecțioase din cadrul Spitalului Județean de Urgență Slatina.

Art.2. Organigrama și statul de funcții ale Spitalului Județean de Urgență Slatina înscrise în anexele nr.1 și nr.2 la Hotărârea Consiliului Județean Olt nr.13/30.01.2020, cu modificările și completările ulterioare, se înlocuiesc cu organigrama și statul de funcții înscrise în anexele nr.1 și nr.2 , care fac parte integrantă din prezenta hotărâre.

Art.3. La data intrării în vigoare a prezentei hotărâri orice prevedere contrară își încetează aplicabilitatea.

Art.4. Prezenta hotărâre se comunică Direcției Economice, Buget – Finanțe, Serviciului Resurse Umane și Managementul Unităților Sanitare din cadrul aparatului de specialitate al Consiliului Județean Olt și Spitalului Județean de Urgență Slatina, în vederea aducerii la îndeplinire, Președintelui Consiliului Județean Olt și Instituției Prefectului – Județul Olt.

**INIȚIATOR
PREȘEDINTELE CONSILIULUI JUDEȚEAN OLT
Marius OPRESCU**

**AVIZAT
Secretar General al Județului
Marinela -Elena ILIE**



ROMÂNIA CONSILIUL JUDEȚEAN OLT

Nr. 4370/28.04.2021

Bd. A.I. Cuza - Nr. 14 -SLATINA-Județul Olt - Cod 230025 • Tel: 0249/43.10.80 - 43.11.01 - 43.28.07 • Fax: 43.11.22

Inițiator:	PREȘEDINTELE CONSILIULUI JUDEȚEAN OLT Marius OPRESCU
Tip amendament:	modificare

AMENDAMENT
la Proiectul de hotărâre a Consiliului Județean Olt nr.68/19.04.2021 cu privire la modificarea organigramei și a statului de funcții ale Spitalului Județean de Urgență Slatina

Text original	Nr. paturi	Funcția	Specialitatea	Nivel de studii	Quantum post	Gradul/ gradatia	Nume prenume
CONDUCEREA MANAGERIALĂ A SPITALULUI	1	MANAGER		S	1	II	TEMPORAR VACANT()
Text modificat							
Locul de muncă	Nr. paturi	Funcția	Specialitatea	Nivel de studii	Quantum post	Gradul/ gradatia	Nume prenume
CONDUCEREA MANAGERIALĂ A SPITALULUI	1	MANAGER		S	1	II	TEMPORAR VACANT()

Motivație:

Prin Dispoziția Președintelui Consiliului Județean Olt nr. 168/26.04.2021 referitoare la numire în funcția de manager interimar la Spitalul Județean de Urgență Slatina, stabilire drepturi salariale și exercitare atribuții, doamna NICOLAE Angela a fost numită în funcția de manager, gradul II - interimar al Spitalului Județean de Urgență Slatina, începând cu data de 27.04.2021 pe o perioadă de maximum 6 luni sau până la revocarea unilaterală din funcție.

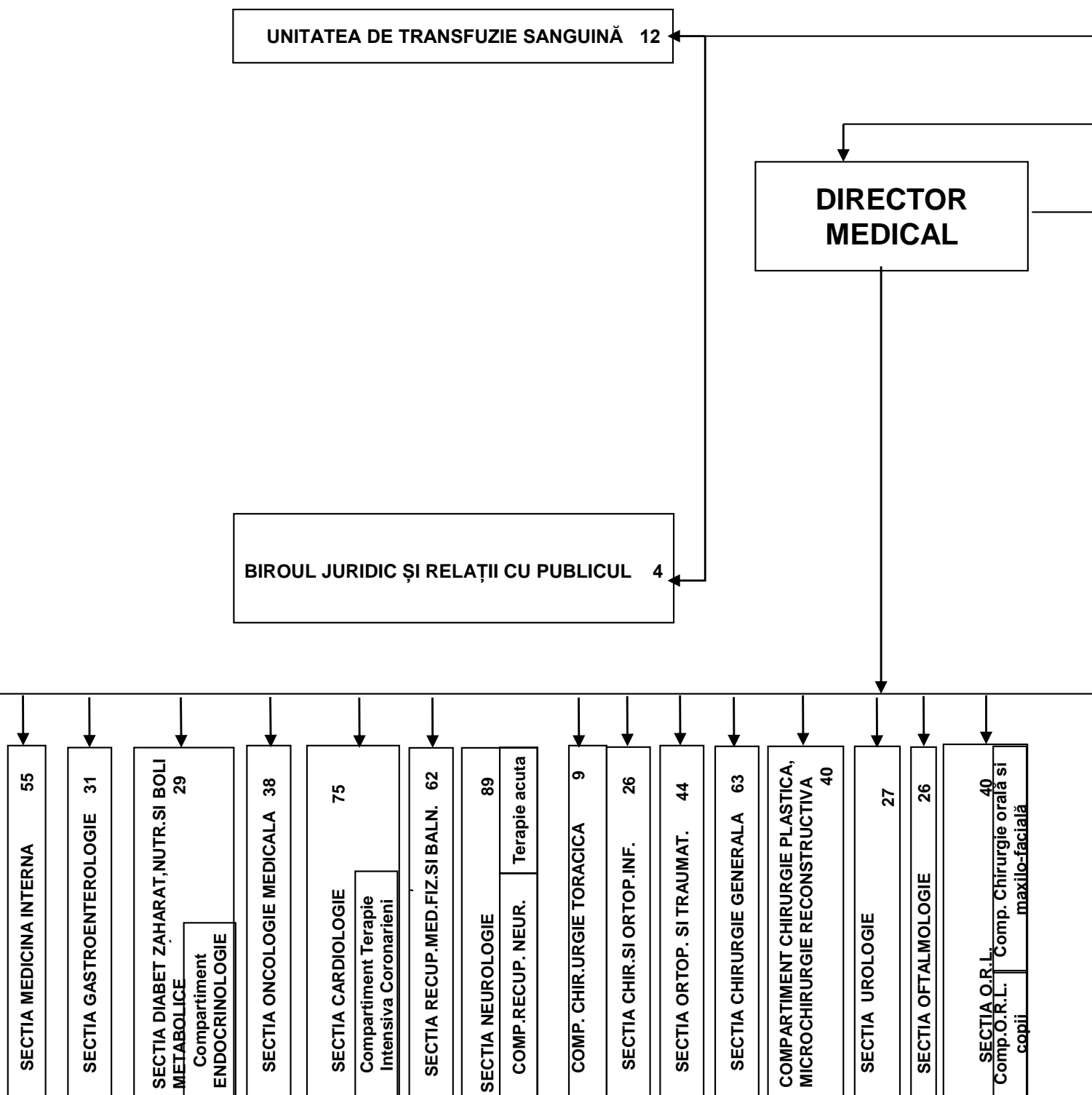
Menționez că modificarea se regăsește în statul de funcții al Spitalului Județean de Urgență Slatina înscris în Anexa nr.2 la Proiectul de hotărâre a Consiliului Județean Olt nr.68/19.04.2021 cu privire la modificarea organigramei și a statului de funcții ale Spitalului Județean de Urgență Slatina

INIȚIATOR,
PREȘEDINTELE CONSILIULUI JUDEȚEAN OLT
Marius OPRESCU

SPITALUL JUDEȚEAN DE URGENȚĂ SLATINA

ORGANIGRAMA

Numar posturi - 2427



MANAGER,
DAN STANA

CONSILIUL DE
ADMINISTRAȚIE

COMITET
DIRECTOR

MANAGER

DIRECTOR DE
ÎNGRIJIRI

DIRECȚIA RESURSE UMANE,
TEHNICĂ ȘI ADMINISTRATIVĂ

162

SERV. ACHIZITII PUBLICE
7

SERV.RESURSE
UMANE,
NORMARE,
ORGANIZARE 9

BIROUL DE
INFORMATICA 4

COMPARTIMENTUL
INTERN DE
PREVENIRE SI
PROTECTIE 2

SERV. ADMINISTRATIV ,
APROVIZIONARE SI
TRANSPORT 11

PERSONAL DE
DESERVIRE 6

PERSONAL
AUXILIAR
ADMINISTRATIV
61

ATELIERUL DE ÎNTREȚINERE ȘI REPARAȚII
INSTALAȚII, UTILAJE, CLĂDIRI 3

FORMAȚIE REPARAȚII CLĂDIRI,
INSTALAȚII SANITARE 28

FORMAȚIE ÎNTREȚINERE ȘI
REPARAȚII INSTALAȚII ELECTRICE 37

158

SECTIA A.T.I.
A.T.i. Obstetrica Ginecologie

32

SECTIA NEFROLOGIE
Comp. Dializa Peritoneala

74

SECTIA NEONATOLOGIE
Comp. T.I. Comp. Prematuri

57

SECTIA OBST.-GINEC. I

57

SECTIA OBST.-GINEC.II

60

SECTIA PEDIATRIE
Terapie acuta.

56

SECTIA BOLI INFECTIOASE

62

SECTIA PSIHIATRIE
Comp. psihiatrie cronici

21

COMP.NEUROPSIHI.INFANTILA

32

COMP.REC.NEUROM.COPII

22

COMP. DERMATOVENEROLOGIE

21

COMP. BOLI CRONICE

42

CENTRUL DE HEMODIALIZA

201

UNITATE DE PRIMIRE URGENTE
Cab. Med.dentara de urgenta

65

SECTIA PNEUMOLOGIE
Comp. T.B.C. Comp. T.B.C.-/MDR

5

CAMERA DE GARDA SCORNICESTI

31

FARMACIA

24

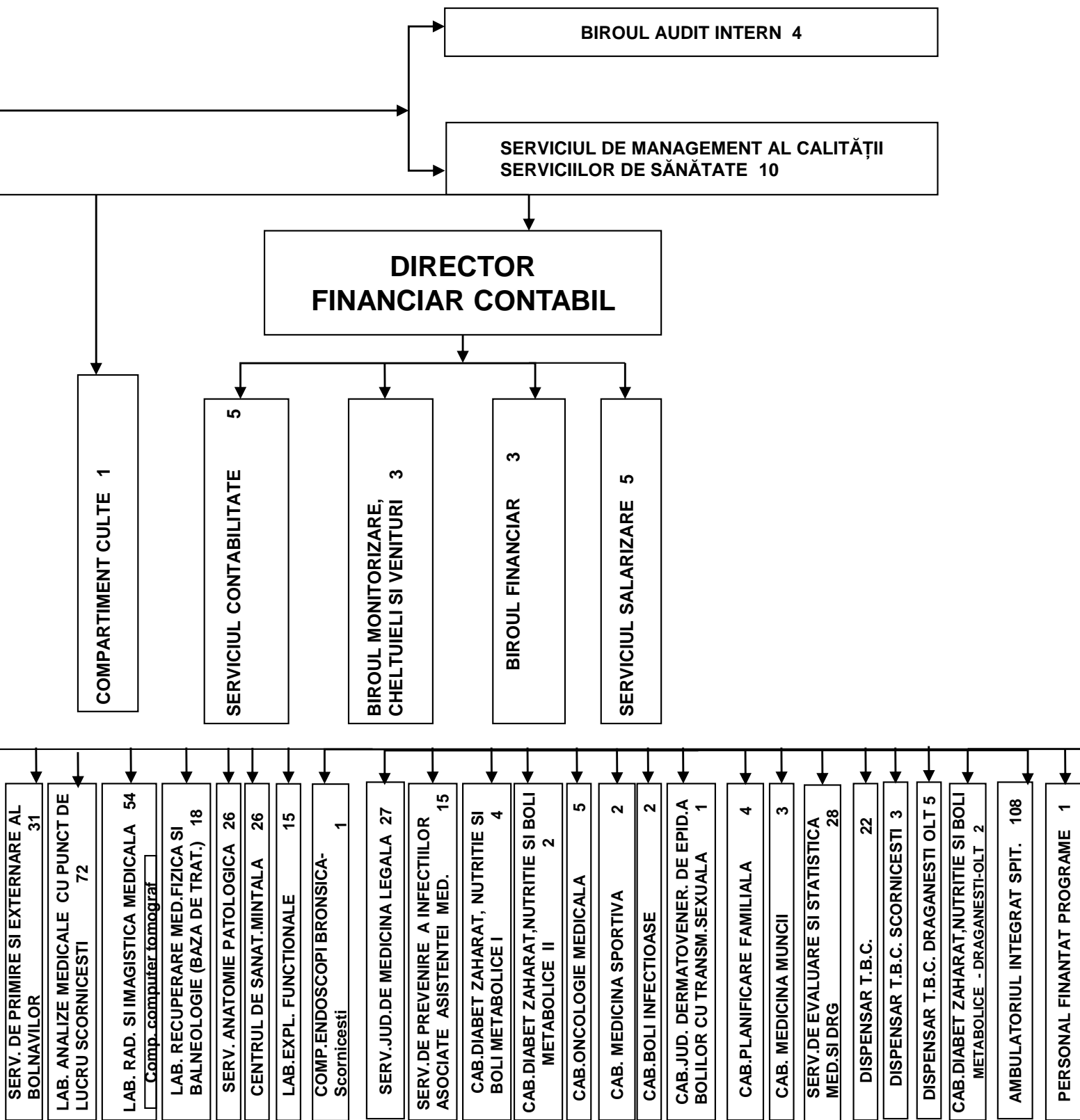
STERILIZARE

3

DIETETICA

53

BLOC OPERATOR



CONSILIUL JUDEȚEAN OLT
ȘEF SRUMUS
Angela NICOLAE

STAT DE FUNCȚII PENTRU PERSONALUL DIN CADRUL SPITALULUI JUDEȚEAN DE URGENȚĂ SLATINA

Locul de muncă	Nr. paturi	Funcția	Specialitatea	Nivel de studii	Cua	Nume prenume
CONDUCEREA MANAGERIALĂ A SPITALULUI		1 MANAGER		S	1	TEMPORAR VACANT()
		2 DIRECTOR MEDICAL		S	1	
		3 DIRECTOR FINANCIAR CONTABIL		S	1	VACANT ()
		4 DIRECTOR ÎNGRIJIRI		S	1	
SECȚIA MEDICINĂ INTERNĂ	PATURI : 75	5 MEDIC ȘEF SECȚIE	MEDICINĂ INTERNĂ	S	1	VACANT()
		6 MEDIC PRIMAR	MEDICINĂ INTERNĂ	S	1	
		7 MEDIC PRIMAR	MEDICINĂ INTERNĂ	S	1	
		8 MEDIC PRIMAR	MEDICINĂ INTERNĂ	S	1	
		9 MEDIC PRIMAR	MEDICINĂ INTERNĂ	S	1	
		10 MEDIC SPECIALIST	MEDICINĂ INTERNĂ	S	1	
		11 MEDIC SPECIALIST	MEDICINĂ INTERNĂ	S	1	VACANT
		12 MEDIC PRIMAR	MEDICINĂ INTERNĂ	S	1	
		13 MEDIC SPECIALIST	REUMATOLOGIE	S	1	
		14 MEDIC SPECIALIST	HEMATOLOGIE	S	1	
		15 MEDIC PRIMAR	HEMATOLOGIE	S	1	
		16 MEDIC REZID. AN II	HEMATOLOGIE	S	1	
		17 MEDIC REZID. AN V	REUMATOLOGIE	S	1	VACANT
		18 ASISTENT MEDICAL ȘEF	MEDICINĂ GENERALĂ	PL	1	VACANT ()
		19 ASISTENT MEDICAL PRINC.	MEDICINĂ GENERALĂ	PL	1	
		20 ASISTENT MEDICAL PRINC.	MEDICINĂ GENERALĂ	PL	1	
		21 ASISTENT MEDICAL PRINC.	MEDICINĂ GENERALĂ	PL	1	
		22 ASISTENT MEDICAL PRINC.	MEDICINĂ GENERALĂ	PL	1	
		23 ASISTENT MEDICAL PRINC.	MEDICINĂ GENERALĂ	PL	1	VACANT
		24 ASISTENT MEDICAL PRINC.	MEDICINĂ GENERALĂ	PL	1	
		25 ASISTENT MEDICAL PRINC.	MEDICINĂ GENERALĂ	PL	1	VACANT
26 ASISTENT MEDICAL PRINC.	MEDICINĂ GENERALĂ	PL	1			
27 ASISTENT MEDICAL PRINC.	MEDICINĂ GENERALĂ	PL	1			
28 ASISTENT MEDICAL PRINC.	MEDICINĂ GENERALĂ	PL	1	VACANT		
29 ASISTENT MEDICAL PRINC.	MEDICINĂ GENERALĂ	PL	1			
30 ASISTENT MEDICAL PRINC.	MEDICINĂ GENERALĂ	PL	1	VACANT		
31 ASISTENT MEDICAL PRINC.	MEDICINĂ GENERALĂ	PL	1			
32 ASISTENT MEDICAL PRINC.	MEDICINĂ GENERALĂ	PL	1			
33 ASISTENT MEDICAL PRINC.	MEDICINĂ GENERALĂ	PL	1			
34 ASISTENT MEDICAL PRINC.	MEDICINĂ GENERALĂ	PL	1			
35 ASISTENT MEDICAL PRINC.	MEDICINĂ GENERALĂ	PL	1			
36 ASISTENT MEDICAL PRINC.	MEDICINĂ GENERALĂ	PL	1			
37 ASISTENT MEDICAL PRINC.	MEDICINĂ GENERALĂ	PL	1	VACANT		
38 ASISTENT MEDICAL	MEDICINĂ GENERALĂ	PL	1			
39 ASISTENT MEDICAL	MEDICINĂ GENERALĂ	PL	1	VACANT		
40 INFIRMIERĂ		M:G	1	VACANT		
41 INFIRMIERĂ		M:G	1	VACANT		

SECȚIA GASTROENTEROLOGIE

PATURI : 25

42	INFIRMERĂ	M:G	1	VACANT
43	INFIRMERĂ	G	1	
44	INFIRMERĂ	G	1	
45	INFIRMERĂ	G	1	
46	INFIRMERĂ	G	1	
47	INFIRMERĂ	G	1	
48	INFIRMERĂ	M	1	
49	INFIRMERĂ DEB.	M:G	1	VACANT
50	INFIRMERĂ DEB.	M:G	1	VACANT
51	ÎNGRUITOR	G	1	
52	ÎNGRUITOR	G	1	
53	ÎNGRUITOR	G	1	VACANT
54	ÎNGRUITOR	G	1	VACANT
55	ÎNGRUITOR	G	1	VACANT
56	BRANCARDIER	G	1	
57	BRANCARDIER	G	1	VACANT
58	BRANCARDIER	G	1	
59	BRANCARDIER	G	1	
60	MEDIC ȘEF SECȚIE	GASTROENTEROLOGIE	S	
61	MEDIC PRIMAR	GASTROENTEROLOGIE	S	VACANT ()
62	MEDIC PRIMAR	GASTROENTEROLOGIE	S	1
63	MEDIC SPECIALIST	GASTROENTEROLOGIE	S	1
64	MEDIC SPECIALIST	GASTROENTEROLOGIE	S	1
65	MEDIC SPECIALIST	GASTROENTEROLOGIE	S	1
66	ASISTENT MEDICAL ȘEF	MEDICINĂ GENERALĂ	PL	VACANT
67	ASISTENT MEDICAL PRINC.	MEDICINĂ GENERALĂ	PL	1
68	ASISTENT MEDICAL PRINC.	MEDICINĂ GENERALĂ	PL	1
69	ASISTENT MEDICAL	MEDICINĂ GENERALĂ	PL	1
70	ASISTENT MEDICAL PRINC.	MEDICINĂ GENERALĂ	PL	1
71	ASISTENT MEDICAL	MEDICINĂ GENERALĂ	PL	1
72	ASISTENT MEDICAL	MEDICINĂ GENERALĂ	PL	1
73	ASISTENT MEDICAL	MEDICINĂ GENERALĂ	PL	1
74	ASISTENT MEDICAL	MEDICINĂ GENERALĂ	PL	1
75	ASISTENT MEDICAL PRINC.	MEDICINĂ GENERALĂ	PL	1
76	ASISTENT MEDICAL	MEDICINĂ GENERALĂ	PL	1
77	ASISTENT MEDICAL	MEDICINĂ GENERALĂ	S	1
78	ASISTENT MEDICAL DEB.	MEDICINĂ GENERALĂ	PL	1
79	ASISTENT MEDICAL DEB.	MEDICINĂ GENERALĂ	PL	1
80	INFIRMERĂ	G	1	VACANT
81	INFIRMERĂ	G	1	
82	INFIRMERĂ	G	1	
83	INFIRMERĂ	M:G	1	
84	INFIRMERĂ	G	1	
85	INFIRMERĂ	M:G	1	VACANT
86	INFIRMERĂ	M:G	1	VACANT
87	ÎNGRUITOR	M:G	1	VACANT
88	ÎNGRUITOR	G	1	VACANT
89	BRANCARDIER	G	1	
90	BRANCARDIER	G	1	VACANT

SECȚIA DIABET ZAHARAT, NUTRIȚIE

ȘI BOLI METABOLICE

PATURI : 25

91	MEDIC ȘEF SECȚIE	DIABET ZAHARAT	S	1	VACANT ()
92	MEDIC PRIMAR	DIABET ZAHARAT	S	1	VACANT
93	MEDIC PRIMAR	DIABET ZAHARAT	S	1	
94	MEDIC PRIMAR	DIABET ZAHARAT	S	1	
95	MEDIC SPECIALIST	DIABET ZAHARAT	S	1	VACANT
96	ASISTENT MEDICAL ȘEF	MEDICINĂ GENERALĂ	PL	1	VACANT ()

SECȚIA ONCOLOGIE MEDICALĂ

PATURI : 45

COMPARTIMENT ENDOCRINOLOGIE									
	97	ASISTENT MEDICAL PRINC.	MEDICINĂ GENERALĂ	PL	1	1			
	98	ASISTENT MEDICAL PRINC.	MEDICINĂ GENERALĂ	PL	1	1			
	99	ASISTENT MEDICAL PRINC.	MEDICINĂ GENERALĂ	PL	1	1			
	100	ASISTENT MEDICAL	MEDICINĂ GENERALĂ	PL	1	1			
	101	ASISTENT MEDICAL PRINC.	MEDICINĂ GENERALĂ	PL	1	1			
	102	ASISTENT MEDICAL PRINC.	MEDICINĂ GENERALĂ	PL	1	1			VACANT
	103	ASISTENT MEDICAL	MEDICINĂ GENERALĂ	PL	1	1			VACANT
	104	ASISTENT MEDICAL DEB.	MEDICINĂ GENERALĂ	S	1	1			VACANT
	105	INFRMIERĂ		G	1	1			
	106	INFRMIERĂ		G	1	1			
	107	INFRMIERĂ		G	1	1			VACANT
	108	INFRMIERĂ		G	1	1			
	109	ÎNGRUIȚOR		G	1	1			
	110	ÎNGRUIȚOR		G	1	1			
	111	BRANCARDIER		G	1	1			VACANT
	112	BRANCARDIER		G	1	1			VACANT
	113	MEDIC PRIMAR	ENDOCRINOLOGIE	S	1	1			
	114	MEDIC SPECIALIST	ENDOCRINOLOGIE	S	1	1			
	115	ASISTENT MEDICAL PRINC.	MEDICINĂ GENERALĂ	PL	1	1			
	116	ASISTENT MEDICAL PRINC.	MEDICINĂ GENERALĂ	PL	1	1			
	117	ASISTENT MEDICAL PRINC.	MEDICINĂ GENERALĂ	PL	1	1			
	118	ASISTENT MEDICAL PRINC.	MEDICINĂ GENERALĂ	PL	1	1			VACANT
	119	INFRMIERĂ		G	1	1			
	120	MEDIC ȘEF SECȚIE	ONCOLOGIE	S	1	1			
	121	MEDIC PRIMAR	ONCOLOGIE	S	1	1			
	122	MEDIC PRIMAR	ONCOLOGIE	S	1	1			
	123	MEDIC SPECIALIST	ONCOLOGIE	S	1	1			VACANT ()
	124	MEDIC REZID. AN IV	ONCOLOGIE	S	1	1			
	125	MEDIC SPECIALIST	ONCOLOGIE	S	1	1			
	126	ASISTENT MEDICAL ȘEF	MEDICINĂ GENERALĂ	PL	1	1			VACANT ()
	127	ASISTENT MEDICAL PRINC.	MEDICINĂ GENERALĂ	PL	1	1			VACANT
	128	ASISTENT MEDICAL PRINC.	MEDICINĂ GENERALĂ	PL	1	1			
	129	ASISTENT MEDICAL PRINC.	MEDICINĂ GENERALĂ	PL	1	1			
	130	ASISTENT MEDICAL PRINC.	MEDICINĂ GENERALĂ	S	1	1			
	131	ASISTENT MEDICAL PRINC.	MEDICINĂ GENERALĂ	PL	1	1			VACANT
	132	ASISTENT MEDICAL PRINC.	MEDICINĂ GENERALĂ	PL	1	1			
	133	ASISTENT MEDICAL PRINC.	MEDICINĂ GENERALĂ	PL	1	1			
	134	ASISTENT MEDICAL PRINC.	MEDICINĂ GENERALĂ	PL	1	1			
	135	ASISTENT MEDICAL PRINC.	MEDICINĂ GENERALĂ	PL	1	1			
	136	ASISTENT MEDICAL PRINC.	MEDICINĂ GENERALĂ	PL	1	1			
	137	ASISTENT MEDICAL PRINC.	MEDICINĂ GENERALĂ	PL	1	1			
	138	ASISTENT MEDICAL PRINC.	MEDICINĂ GENERALĂ	PL	1	1			VACANT
	139	ASISTENT MEDICAL	MEDICINĂ GENERALĂ	PL	1	1			
	140	ASISTENT MEDICAL	MEDICINĂ GENERALĂ	PL	1	1			
	141	ASISTENT MEDICAL	MEDICINĂ GENERALĂ	PL	1	1			
	142	ASISTENT MEDICAL DEB.	MEDICINĂ GENERALĂ	S	1	1			VACANT
	143	INFRMIERĂ		G	1	1			
	144	INFRMIERĂ		M:G	1	1			VACANT
	145	INFRMIERĂ		G	1	1			
	146	INFRMIERĂ		G	1	1			
	147	INFRMIERĂ		G	1	1			
	148	INFRMIERĂ		G	1	1			
	149	INFRMIERĂ		G	1	1			
	150	INFRMIERĂ DEB.		M:G	1	1			VACANT
	151	ÎNGRUIȚOR		G	1	1			
	152	ÎNGRUIȚOR		G	1	1			

SECȚIA CARDIOLOGIE

PATURI : 80

153	ÎNGRUITOR	G	1	1	
154	BRANCARDIER	G	1	1	
155	BRANCARDIER	G	1	1	VACANT
156	BRANCARDIER	G	1	1	VACANT
157	BRANCARDIER	G	1	1	VACANT
158	MEDIC ȘEF SECȚIE	S	1	1	VACANT
159	MEDIC PRIMAR	S	1	1	
160	MEDIC SPECIALIST	S	1	1	VACANT
161	MEDIC PRIMAR	S	1	1	
162	MEDIC SPECIALIST	S	1	1	
163	MEDIC PRIMAR	S	1	1	
164	MEDIC SPECIALIST	S	1	1	VACANT
165	MEDIC REZID. AN IV	S	1	1	
166	MEDIC SPECIALIST	S	1	1	
167	MEDIC SPECIALIST	S	1	1	
168	ASISTENT MEDICAL ȘEF	S	1	1	VACANT ()
169	ASISTENT MEDICAL	S	1	1	VACANT
170	ASISTENT MEDICAL PRINC.	PL	1	1	VACANT
171	ASISTENT MEDICAL PRINC.	PL	1	1	VACANT
172	ASISTENT MEDICAL PRINC.	PL	1	1	VACANT
173	ASISTENT MEDICAL PRINC.	PL	1	1	VACANT
174	ASISTENT MEDICAL PRINC.	S	1	1	
175	ASISTENT MEDICAL PRINC.	PL	1	1	VACANT
176	ASISTENT MEDICAL PRINC.	PL	1	1	VACANT
177	ASISTENT MEDICAL PRINC.	PL	1	1	
178	ASISTENT MEDICAL PRINC.	S	1	1	
179	ASISTENT MEDICAL PRINC.	PL	1	1	
180	ASISTENT MEDICAL PRINC.	PL	1	1	VACANT
181	ASISTENT MEDICAL PRINC.	PL	1	1	
182	ASISTENT MEDICAL PRINC.	PL	1	1	
183	ASISTENT MEDICAL PRINC.	S	1	1	
184	ASISTENT MEDICAL PRINC.	PL	1	1	
185	ASISTENT MEDICAL	PL	1	1	
186	ASISTENT MEDICAL PRINC.	PL	1	1	VACANT
187	ASISTENT MEDICAL PRINC.	PL	1	1	VACANT
188	ASISTENT MEDICAL PRINC.	PL	1	1	
189	ASISTENT MEDICAL	PL	1	1	
190	ASISTENT MEDICAL	PL	1	1	
191	ASISTENT MEDICAL	S	1	1	
192	ASISTENT MEDICAL D	PL	1	1	
193	SORĂ PRINC.	M	1	1	VACANT
194	INFIRMIERĂ	G	1	1	
195	INFIRMIERĂ	G	1	1	
196	INFIRMIERĂ	G	1	1	
197	INFIRMIERĂ	G	1	1	VACANT
198	INFIRMIERĂ	G	1	1	
199	INFIRMIERĂ DEB.	M:G	1	1	VACANT
200	INFIRMIERĂ DEB.	M:G	1	1	VACANT
201	INFIRMIERĂ DEB.	M:G	1	1	VACANT
202	INFIRMIERĂ DEB.	M:G	1	1	VACANT
203	INFIRMIERĂ DEB.	M:G	1	1	VACANT
204	ÎNGRUITOR	G	1	1	
205	ÎNGRUITOR	G	1	1	
206	ÎNGRUITOR	G	1	1	VACANT
207	ÎNGRUITOR	G	1	1	
208	ÎNGRUITOR	G	1	1	VACANT
209	BRANCARDIER	G	1	1	

**SECȚIA RECUPERARE, MEDICINĂ
FIZICĂ ȘI BALNEOLOGIE**

COMPARTIMENT TERAPIE INTENSIVĂ CORONARIENI		PATURI : 50			
210	BRANCARDIER	G	1	VACANT	
211	BRANCARDIER	G	1	VACANT	
212	BRANCARDIER	G	1	VACANT	
213	BRANCARDIER	G	1	VACANT	
214	ASISTENT MEDICAL PRINC.	MEDICINĂ GENERALĂ	PL	1	VACANT
215	ASISTENT MEDICAL PRINC.	MEDICINĂ GENERALĂ	PL	1	VACANT
216	ASISTENT MEDICAL PRINC.	MEDICINĂ GENERALĂ	S	1	VACANT
217	ASISTENT MEDICAL DEB.	MEDICINĂ GENERALĂ	S	1	VACANT
218	ASISTENT MEDICAL PRINC.	MEDICINĂ GENERALĂ	S	1	
219	ASISTENT MEDICAL PRINC.	MEDICINĂ GENERALĂ	S	1	
220	ASISTENT MEDICAL PRINC.	MEDICINĂ GENERALĂ	PL	1	VACANT
221	ASISTENT MEDICAL PRINC.	MEDICINĂ GENERALĂ	S	1	VACANT
222	ASISTENT MEDICAL PRINC.	MEDICINĂ GENERALĂ	S	1	VACANT
223	ASISTENT MEDICAL	MEDICINĂ GENERALĂ	PL	1	VACANT
224	ASISTENT MEDICAL	MEDICINĂ GENERALĂ	PL	1	VACANT
225	ASISTENT MEDICAL DEB.	MEDICINĂ GENERALĂ	PL	1	VACANT
226	INFIRMERĂ	G	1		
227	INFIRMERĂ	G	1		
228	INFIRMERĂ	G	1		
229	INFIRMERĂ	G	1		
230	INFIRMERĂ	G	1		
231	INFIRMERĂ	G	1		
232	INFIRMERĂ	G/M	1		
233	MEDIC ȘEF SECȚIE	B.F.T.	S	1	
234	MEDIC PRIMAR	B.F.T.	S	1	VACANT()
235	MEDIC PRIMAR	B.F.T.	S	1	
236	MEDIC PRIMAR	B.F.T.	S	1	
237	MEDIC SPECIALIST	B.F.T.	S	1	
238	MEDIC SPECIALIST	B.F.T.	S	1	
239	KINETOTERAPEUT PRINC.	REABILITARE MEDICALĂ	S	1	
240	KINETOTERAPEUT DEB.	KINETOTERAPIE	S	1	VACANT
241	ASISTENT MEDICAL ȘEF	MEDICINĂ GENERALĂ	PL	1	VACANT()
242	ASISTENT MEDICAL PRINC.	MEDICINĂ GENERALĂ	PL	1	
243	ASISTENT MEDICAL PRINC.	MEDICINĂ GENERALĂ	PL	1	
244	ASISTENT MEDICAL PRINC.	MEDICINĂ GENERALĂ	PL	1	
245	ASISTENT MEDICAL PRINC.	MEDICINĂ GENERALĂ	PL	1	
246	ASISTENT MEDICAL PRINC.	MEDICINĂ GENERALĂ	PL	1	
247	ASISTENT MEDICAL PRINC.	MEDICINĂ GENERALĂ	PL	1	
248	ASISTENT MEDICAL PRINC.	MEDICINĂ GENERALĂ	PL	1	VACANT
249	ASISTENT MEDICAL PRINC.	MEDICINĂ GENERALĂ	SSD	1	
250	ASISTENT MEDICAL PRINC.	MEDICINĂ GENERALĂ	PL	1	
251	ASISTENT MEDICAL PRINC.	MEDICINĂ GENERALĂ	PL	1	
252	ASISTENT MEDICAL PRINC.	MEDICINĂ GENERALĂ	PL	1	
253	ASISTENT MEDICAL PRINC.	MEDICINĂ GENERALĂ	PL	1	
254	ASISTENT MEDICAL PRINC.	MEDICINĂ GENERALĂ	PL	1	
255	INFIRMERĂ	G	1		
256	INFIRMERĂ	G	1	VACANT	
257	INFIRMERĂ	G	1	VACANT	
258	INFIRMERĂ	G	1		
259	INFIRMERĂ	G	1		
260	INFIRMERĂ	G	1		
261	INFIRMERĂ DEB.	M:G	1	VACANT	
262	INFIRMERĂ DEB.	M:G	1	VACANT	

SECȚIA NEUROLOGIE

PATURI : 60

PROCEDURI

263	INFIRMERĂ DEB.	M:G	1	VACANT
264	INFIRMERĂ DEB.	M:G	1	VACANT
265	INFIRMERĂ DEB.	M:G	1	VACANT
266	INFIRMERĂ DEB.	M:G	1	VACANT
267	INFIRMERĂ DEB.	M:G	1	VACANT
268	INFIRMERĂ DEB.	M:G	1	VACANT
269	INFIRMERĂ DEB.	M:G	1	VACANT
270	INFIRMERĂ DEB.	M:G	1	VACANT
271	INFIRMERĂ DEB.	M:G	1	VACANT
272	INFIRMERĂ DEB.	M:G	1	VACANT
273	INFIRMERĂ DEB.	M:G	1	VACANT
274	ÎNGRUIȚOR	G	1	VACANT
275	ÎNGRUIȚOR	G	1	VACANT
276	ÎNGRUIȚOR	G	1	VACANT
277	ASISTENT MEDICAL PRINC.	B.F.T.	1	VACANT
278	ASISTENT MEDICAL PRINC.	B.F.T.	1	VACANT
279	ASISTENT MEDICAL PRINC.	B.F.T.	1	VACANT
280	ASISTENT MEDICAL PRINC.	B.F.T.	1	VACANT
281	ASISTENT MEDICAL PRINC.	B.F.T.	1	VACANT
282	ASISTENT MEDICAL PRINC.	B.F.T.	1	VACANT
283	ASISTENT MEDICAL PRINC.	B.F.T.	1	VACANT
284	ASISTENT MEDICAL PRINC.	B.F.T.	1	VACANT
285	ASISTENT MEDICAL	B.F.T.	1	VACANT
286	ASISTENT MEDICAL PRINC.	B.F.T.	1	VACANT
287	ASISTENT MEDICAL PRINC.	B.F.T.	1	VACANT
288	ASISTENT MEDICAL PRINC.	B.F.T.	1	VACANT
289	ASISTENT MEDICAL DEB.	B.F.T.	1	VACANT
290	ASISTENT MEDICAL DEB.	B.F.T.	1	VACANT
291	ASISTENT MEDICAL DEB.	B.F.T.	1	VACANT
292	ASISTENT MEDICAL DEB.	B.F.T.	1	VACANT
293	ASISTENT MEDICAL PRINC.	MASAJ	1	VACANT
294	MASEUR DEB.	MASAJ	1	VACANT
295	MEDIC ȘEF SECȚIE	NEUROLOGIE	1	VACANT
296	MEDIC PRIMAR	NEUROLOGIE	1	VACANT
297	MEDIC PRIMAR	NEUROLOGIE	1	VACANT
298	MEDIC PRIMAR	NEUROLOGIE	1	VACANT
299	MEDIC PRIMAR	NEUROLOGIE	1	VACANT
300	MEDIC PRIMAR	NEUROLOGIE	1	VACANT
301	MEDIC PRIMAR	NEUROLOGIE	1	VACANT
302	MEDIC PRIMAR	NEUROLOGIE	1	VACANT
303	MEDIC SPECIALIST	NEUROLOGIE	1	VACANT
304	MEDIC SPECIALIST	NEUROLOGIE	1	VACANT
305	MEDIC SPECIALIST	NEUROLOGIE	1	VACANT
306	ASISTENT MEDICAL ȘEF	MEDICINĂ GENERALĂ	1	VACANT
307	ASISTENT MEDICAL PRINC.	MEDICINĂ GENERALĂ	1	VACANT
308	ASISTENT MEDICAL PRINC.	MEDICINĂ GENERALĂ	1	VACANT
309	ASISTENT MEDICAL PRINC.	MEDICINĂ GENERALĂ	1	VACANT
310	ASISTENT MEDICAL PRINC.	MEDICINĂ GENERALĂ	1	VACANT
311	ASISTENT MEDICAL PRINC.	MEDICINĂ GENERALĂ	1	VACANT
312	ASISTENT MEDICAL PRINC.	MEDICINĂ GENERALĂ	1	VACANT
313	ASISTENT MEDICAL PRINC.	MEDICINĂ GENERALĂ	1	VACANT
314	ASISTENT MEDICAL PRINC.	MEDICINĂ GENERALĂ	1	VACANT
315	ASISTENT MEDICAL PRINC.	MEDICINĂ GENERALĂ	1	VACANT
316	ASISTENT MEDICAL PRINC.	MEDICINĂ GENERALĂ	1	VACANT
317	ASISTENT MEDICAL PRINC.	MEDICINĂ GENERALĂ	1	VACANT
318	ASISTENT MEDICAL PRINC.	MEDICINĂ GENERALĂ	1	VACANT
319	ASISTENT MEDICAL PRINC.	MEDICINĂ GENERALĂ	1	VACANT

320	ASISTENT MEDICAL PRINC.	MEDICINĂ GENERALĂ	PL	1	
321	ASISTENT MEDICAL PRINC.	MEDICINĂ GENERALĂ	PL	1	
322	ASISTENT MEDICAL PRINC.	MEDICINĂ GENERALĂ	PL	1	
323	ASISTENT MEDICAL PRINC.	MEDICINĂ GENERALĂ	PL	1	
324	ASISTENT MEDICAL PRINC.	MEDICINĂ GENERALĂ	PL	1	
325	ASISTENT MEDICAL PRINC.	MEDICINĂ GENERALĂ	S	1	
326	ASISTENT MEDICAL PRINC.	MEDICINĂ GENERALĂ	PL	1	
327	ASISTENT MEDICAL PRINC.	MEDICINĂ GENERALĂ	PL	1	
328	ASISTENT MEDICAL PRINC.	MEDICINĂ GENERALĂ	PL	1	VACANT
329	ASISTENT MEDICAL PRINC.	MEDICINĂ GENERALĂ	S	1	
330	ASISTENT MEDICAL PRINC.	MEDICINĂ GENERALĂ	PL	1	
331	ASISTENT MEDICAL PRINC.	MEDICINĂ GENERALĂ	PL	1	
332	ASISTENT MEDICAL PRINC.	MEDICINĂ GENERALĂ	PL	1	
333	ASISTENT MEDICAL PRINC.	MEDICINĂ GENERALĂ	PL	1	
334	ASISTENT MEDICAL PRINC.	MEDICINĂ GENERALĂ	S	1	
335	ASISTENT MEDICAL PRINC.	MEDICINĂ GENERALĂ	PL	1	
336	ASISTENT MEDICAL	MEDICINĂ GENERALĂ	PL	1	
337	ASISTENT MEDICAL	MEDICINĂ GENERALĂ	S	1	
338	KINETOTERAPEUT	MEDICINĂ GENERALĂ	S	1	
339	INFIRMERĂ	KINETOTERAPIE	S	1	
340	INFIRMERĂ		G	1	
341	INFIRMERĂ		G	1	
342	INFIRMERĂ		M:G	1	VACANT
343	INFIRMERĂ		G	1	
344	INFIRMERĂ		G	1	
345	INFIRMERĂ		G	1	
346	INFIRMERĂ		G	1	
347	INFIRMERĂ		G	1	
348	INFIRMERĂ		G	1	
349	INFIRMERĂ		G	1	
350	INFIRMERĂ		G	1	
351	INFIRMERĂ		G	1	
352	INFIRMERĂ DEB.		M:G	1	VACANT
353	INFIRMERĂ		G	1	
354	INFIRMERĂ		G	1	
355	INFIRMERĂ		G	1	
356	INFIRMERĂ		G	1	
357	INFIRMERĂ		G	1	
358	INFIRMERĂ		G	1	
359	INFIRMERĂ		G	1	
360	INFIRMERĂ DEB.		M:G	1	VACANT
361	INFIRMERĂ DEB.		M:G	1	VACANT
362	INFIRMERĂ DEB.		M:G	1	VACANT
363	INFIRMERĂ DEB.		M:G	1	VACANT
364	INFIRMERĂ DEB.		M:G	1	VACANT
365	INFIRMERĂ DEB.		M:G	1	VACANT
366	ÎNGRUIITOR		G	1	
367	ÎNGRUIITOR		G	1	
368	ÎNGRUIITOR		G	1	VACANT
369	BRANCARDIER		G	1	
370	BRANCARDIER		G	1	
371	BRANCARDIER		G	1	VACANT
372	BRANCARDIER		G	1	VACANT
373	BRANCARDIER		G	1	VACANT

COMPARTIMENT
RECUPERARE
NEUROLOGICĂ

374 ASISTENT MEDICAL PRINC.

MEDICINĂ GENERALĂ

PL

1

**COMPARTIMENT CHIRURGIE
TORACICĂ**

PATURI : 5

375 ASISTENT MEDICAL PRINC.	MEDICINĂ GENERALĂ	PL	1	1	
376 ASISTENT MEDICAL PRINC.	MEDICINĂ GENERALĂ	PL	1	1	
377 ASISTENT MEDICAL PRINC.	MEDICINĂ GENERALĂ	PL	1	VACANT	
378 ASISTENT MEDICAL DEB.	MEDICINĂ GENERALĂ	PL	1	VACANT	
379 MASEUR PRINC.	MASAJ	M	1		
380 INFIRMIERĂ	G	G	1	1	
381 INFIRMIERĂ DEB.	M/G	M/G	1	VACANT	
382 INFIRMIERĂ DEB.	M/G	M/G	1	VACANT	
383 ÎNGRIJITOR	G	G	1		
384 MEDIC PRIMAR	CHIR.TORACICĂ	S	1		
385 MEDIC PRIMAR	CHIR.TORACICĂ	S	1		
386 ASISTENT MEDICAL	MEDICINĂ GENERALĂ	PL	1		
387 ASISTENT MEDICAL PRINC.	MEDICINĂ GENERALĂ	PL	1		
388 ASISTENT MEDICAL PRINC.	MEDICINĂ GENERALĂ	PL	1		
389 ASISTENT MEDICAL	MEDICINĂ GENERALĂ	PL	1		
390 ASISTENT MEDICAL DEB.	MEDICINĂ GENERALĂ	PL	1	VACANT	
391 INFIRMIERĂ	G	G	1		
392 INFIRMIERĂ	G	G	1		

**SECȚIA CHIRURGIE ȘI ORTOPEDIE
INFANTILĂ**

PATURI : 25

393 MEDIC ȘEF SECȚIE	CHIR.ȘI ORT.INF.	S	1	1	VACANT ()
394 MEDIC SPECIALIST	ORTOPEDIE PEDIATRICĂ	S	1		
395 MEDIC SPECIALIST	CHIRURGIE PEDIATRICĂ	S	1		
396 MEDIC SPECIALIST	CHIRURGIE PEDIATRICĂ	S	1		
397 MEDIC SPECIALIST	CHIRURGIE PEDIATRICĂ	S	1		
398 MEDIC SPECIALIST	CHIRURGIE PEDIATRICĂ	S	1		
399 MEDIC SPECIALIST	ORTOPEDIE PEDIATRICĂ	S	1	VACANT	
400 ASISTENT MEDICAL ȘEF	MEDICINĂ GENERALĂ	PL	1		
401 ASISTENT MEDICAL PRINC.	MEDICINĂ GENERALĂ	S	1		
402 ASISTENT MEDICAL PRINC.	MEDICINĂ GENERALĂ	PL	1		
403 ASISTENT MEDICAL PRINC.	MEDICINĂ GENERALĂ	PL	1		
404 ASISTENT MEDICAL PRINC.	MEDICINĂ GENERALĂ	PL	1		
405 ASISTENT MEDICAL PRINC.	MEDICINĂ GENERALĂ	PL	1		
406 ASISTENT MEDICAL PRINC.	MEDICINĂ GENERALĂ	PL	1	VACANT	
407 ASISTENT MEDICAL PRINC.	MEDICINĂ GENERALĂ	PL	1		
408 ASISTENT MEDICAL PRINC.	MEDICINĂ GENERALĂ	PL	1		
409 ASISTENT MEDICAL PRINC.	MEDICINĂ GENERALĂ	PL	1	VACANT()	
410 INFIRMIERĂ	G	G	1		
411 INFIRMIERĂ	G	G	1		
412 INFIRMIERĂ	G	G	1		
413 INFIRMIERĂ	G	G	1		
414 INFIRMIERĂ	G	G	1		
415 INFIRMIERĂ DEB.	M/G	M/G	1	VACANT	
416 INFIRMIERĂ DEB.	M/G	M/G	1	VACANT	
417 ÎNGRIJITOR	G	G	1	VACANT	
418 BRANCARDIER	G	G	1	VACANT	

**SECȚIA ORTOPEDIE ȘI
TRAUMATOLOGIE**

PATURI : 35

419 MEDIC ȘEF SECȚIE	ORT.ȘI TRAUMAT.	S	1	VACANT ()	
420 MEDIC PRIMAR	ORT.ȘI TRAUMAT.	S	1	VACANT	
421 MEDIC PRIMAR	ORT.ȘI TRAUMAT.	S	1		
422 MEDIC PRIMAR	ORT.ȘI TRAUMAT.	S	1		
423 MEDIC SPECIALIST	ORT.ȘI TRAUMAT.	S	1		
424 MEDIC SPECIALIST	ORT.ȘI TRAUMAT.	S	1		
425 MEDIC SPECIALIST	ORT.ȘI TRAUMAT.	S	1		
426 MEDIC SPECIALIST	ORT.ȘI TRAUMAT.	S	1		

427	MEDIC SPECIALIST	ORT. ŞI TRAUMAT.	S	1	VACANT
428	KINETOTERAPEUT DEB.	KINETOTERAPIE	S	1	VACANT
429	ASISTENT MEDICAL ŞEF	MEDICINĂ GENERALĂ	PL	1	VACANT
430	ASISTENT MEDICAL DEB.	MEDICINĂ GENERALĂ	PL	1	VACANT ()
431	ASISTENT MEDICAL PRINC.	MEDICINĂ GENERALĂ	PL	1	VACANT
432	ASISTENT MEDICAL PRINC.	MEDICINĂ GENERALĂ	PL	1	VACANT
433	ASISTENT MEDICAL PRINC.	MEDICINĂ GENERALĂ	PL	1	VACANT
434	ASISTENT MEDICAL PRINC.	MEDICINĂ GENERALĂ	PL	1	VACANT
435	ASISTENT MEDICAL PRINC.	MEDICINĂ GENERALĂ	PL	1	VACANT
436	ASISTENT MEDICAL	MEDICINĂ GENERALĂ	PL	1	VACANT
437	ASISTENT MEDICAL DEB.	MEDICINĂ GENERALĂ	PL	1	VACANT
438	ASISTENT MEDICAL PRINC.	MEDICINĂ GENERALĂ	PL	1	VACANT
439	ASISTENT MEDICAL PRINC.	MEDICINĂ GENERALĂ	PL	1	VACANT
440	ASISTENT MEDICAL PRINC.	MEDICINĂ GENERALĂ	PL	1	VACANT
441	ASISTENT MEDICAL PRINC.	MEDICINĂ GENERALĂ	PL	1	VACANT
442	ASISTENT MEDICAL DEB.	MEDICINĂ GENERALĂ	PL	1	VACANT
443	ASISTENT MEDICAL	MEDICINĂ GENERALĂ	PL	1	VACANT
444	GIPSPAR PRINC.	MEDICALĂ	M	1	VACANT
445	INFIRMERĂ		M:G	1	VACANT
446	INFIRMERĂ		G	1	VACANT
447	INFIRMERĂ		G	1	VACANT
448	INFIRMERĂ		G	1	VACANT
449	INFIRMERĂ		G	1	VACANT
450	INFIRMERĂ		G	1	VACANT
451	INFIRMERĂ		G	1	VACANT
452	INFIRMERĂ DEB.		M:G	1	VACANT
453	INFIRMERĂ DEB.		M:G	1	VACANT
454	INFIRMERĂ DEB.		M:G	1	VACANT
455	ÎNGRUIITOR		G	1	VACANT
456	ÎNGRUIITOR		G	1	VACANT
457	ÎNGRUIITOR		G	1	VACANT
458	BRANCARDIER		G	1	VACANT
459	BRANCARDIER		G	1	VACANT
460	BRANCARDIER		G	1	VACANT
461	BRANCARDIER		G	1	VACANT
462	BRANCARDIER		G	1	VACANT
463	MEDIC ŞEF SECŢIE	CHIRURG GENERALĂ	S	1	VACANT
464	MEDIC PRIMAR	CHIRURG GENERALĂ	S	1	VACANT
465	MEDIC PRIMAR	CHIRURG GENERALĂ	S	1	VACANT
466	MEDIC PRIMAR	CHIRURG GENERALĂ	S	1	VACANT
467	MEDIC PRIMAR	CHIRURG GENERALĂ	S	1	VACANT ()
468	MEDIC PRIMAR	CHIRURG GENERALĂ	S	1	VACANT ()
469	MEDIC PRIMAR	CHIRURG GENERALĂ	S	1	VACANT ()
470	MEDIC PRIMAR	CHIRURG GENERALĂ	S	1	VACANT ()
471	MEDIC PRIMAR	CHIRURG GENERALĂ	S	1	VACANT ()
472	MEDIC SPECIALIST	CHIRURG GENERALĂ	S	1	VACANT
473	MEDIC SPECIALIST	CHIRURG GENERALĂ	S	1	VACANT
474	MEDIC SPECIALIST	CHIRURG GENERALĂ	S	1	VACANT
475	MEDIC SPECIALIST	CHIRURGIE VASCULARĂ	S	1	VACANT
476	ASISTENT MEDICAL ŞEF	MEDICINĂ GENERALĂ	PL	1	VACANT
477	ASISTENT MEDICAL PRINC.	MEDICINĂ GENERALĂ	PL	1	VACANT
478	ASISTENT MEDICAL PRINC.	MEDICINĂ GENERALĂ	PL	1	VACANT
479	ASISTENT MEDICAL PRINC.	MEDICINĂ GENERALĂ	PL	1	VACANT
480	ASISTENT MEDICAL PRINC.	MEDICINĂ GENERALĂ	PL	1	VACANT
481	ASISTENT MEDICAL PRINC.	MEDICINĂ GENERALĂ	PL	1	VACANT
482	ASISTENT MEDICAL PRINC.	MEDICINĂ GENERALĂ	PL	1	VACANT
483	ASISTENT MEDICAL PRINC.	MEDICINĂ GENERALĂ	PL	1	VACANT

SECŢIA CHIRURGIE GENERALĂ PATURI : 70

**COMPARTIMENT CHIRURGIE
PLASTICĂ-MICROCHIRURGIE
RECONSTRUCTIVĂ**

PATURI : 20

484	ASISTENT MEDICAL PRINC.	MEDICINĂ GENERALĂ	PL	1	VACANT
485	ASISTENT MEDICAL PRINC.	MEDICINĂ GENERALĂ	PL	1	
486	ASISTENT MEDICAL PRINC.	MEDICINĂ GENERALĂ	PL	1	
487	ASISTENT MEDICAL PRINC.	MEDICINĂ GENERALĂ	PL	1	VACANT
488	ASISTENT MEDICAL PRINC.	MEDICINĂ GENERALĂ	PL	1	
489	ASISTENT MEDICAL PRINC.	MEDICINĂ GENERALĂ	PL	1	
490	ASISTENT MEDICAL PRINC.	MEDICINĂ GENERALĂ	PL	1	
491	ASISTENT MEDICAL PRINC.	MEDICINĂ GENERALĂ	PL	1	
492	ASISTENT MEDICAL PRINC.	MEDICINĂ GENERALĂ	PL	1	VACANT
493	ASISTENT MEDICAL	MEDICINĂ GENERALĂ	PL	1	
494	ASISTENT MEDICAL DEB.	MEDICINĂ GENERALĂ	PL	1	
495	ASISTENT MEDICAL	MEDICINĂ GENERALĂ	PL	1	
496	ASISTENT MEDICAL PRINC.	MEDICINĂ GENERALĂ	PL	1	VACANT
497	ASISTENT MEDICAL	MEDICINĂ GENERALĂ	PL	1	
498	ASISTENT MEDICAL	MEDICINĂ GENERALĂ	S	1	
499	ASISTENT MEDICAL	MEDICINĂ GENERALĂ	PL	1	
500	SORĂ PRINC.	MEDICALĂ	M	1	VACANT
501	INFIRMIERĂ		G	1	VACANT
502	INFIRMIERĂ		G	1	VACANT
503	INFIRMIERĂ		G	1	VACANT
504	INFIRMIERĂ		G	1	
505	INFIRMIERĂ		G	1	
506	INFIRMIERĂ		M:G	1	VACANT
507	INFIRMIERĂ		G	1	
508	INFIRMIERĂ		G	1	
509	INFIRMIERĂ		G	1	
510	INFIRMIERĂ DEB.		M:G	1	VACANT
511	INFIRMIERĂ DEB.		M:G	1	VACANT
512	INFIRMIERĂ DEB.		M:G	1	VACANT
513	INFIRMIERĂ DEB.		M:G	1	VACANT
514	ÎNGRUITOR		G	1	VACANT
515	ÎNGRUITOR		G	1	
516	ÎNGRUITOR		G	1	
517	ÎNGRUITOR		G	1	
518	ÎNGRUITOR		G	1	
519	ÎNGRUITOR		G	1	VACANT
520	ÎNGRUITOR		G	1	VACANT
521	BRANCARDIER		G	1	
522	BRANCARDIER		G	1	
523	BRANCARDIER		G	1	
524	BRANCARDIER		G	1	VACANT
525	BRANCARDIER		G	1	VACANT
526	MEDIC PRIMAR	CHIR.PLAST.RECONST.	S	1	VACANT
527	MEDIC PRIMAR	CHIR.PLAST.RECONST.	S	1	
528	MEDIC PRIMAR	CHIR.PLAST.RECONST.	S	1	
529	MEDIC SPECIALIST	CHIR.PLAST.RECONST.	S	1	
530	MEDIC SPECIALIST	CHIR.PLAST.RECONST.	S	1	
531	MEDIC SPECIALIST	CHIR.PLAST.RECONST.	S	1	
532	ASISTENT MEDICAL PRINC.	MEDICINĂ GENERALĂ	PL	1	
533	ASISTENT MEDICAL PRINC.	PEDIATRIE	PL	1	VACANT
534	ASISTENT MEDICAL PRINC.	MEDICINĂ GENERALĂ	PL	1	
535	ASISTENT MEDICAL PRINC.	MEDICINĂ GENERALĂ	PL	1	
536	ASISTENT MEDICAL PRINC.	MEDICINĂ GENERALĂ	PL	1	
537	ASISTENT MEDICAL PRINC.	MEDICINĂ GENERALĂ	PL	1	

SECȚIA UROLOGIE

PATURI : 25

538	ASISTENT MEDICAL PRINC.	MEDICINĂ GENERALĂ	PL	1	1
539	ASISTENT MEDICAL PRINC.	MEDICINĂ GENERALĂ	PL	1	1
540	ASISTENT MEDICAL PRINC.	MEDICINĂ GENERALĂ	PL	1	1
541	ASISTENT MEDICAL PRINC.	MEDICINĂ GENERALĂ	PL	1	VACANT
542	ASISTENT MEDICAL PRINC.	MEDICINĂ GENERALĂ	PL	1	1
543	ASISTENT MEDICAL	MEDICINĂ GENERALĂ	PL	1	1
544	ASISTENT MEDICAL PRINC.	MEDICINĂ GENERALĂ	PL	1	VACANT
545	ASISTENT MEDICAL PRINC.	MEDICINĂ GENERALĂ	PL	1	1
546	ASISTENT MEDICAL PRINC.	MEDICINĂ GENERALĂ	PL	1	VACANT
547	ASISTENT MEDICAL	MEDICINĂ GENERALĂ	PL	1	1
548	ASISTENT MEDICAL	MEDICINĂ GENERALĂ	PL	1	1
549	ASISTENT MEDICAL DEB.	MEDICINĂ GENERALĂ	PL	1	VACANT
550	ASISTENT MEDICAL DEB.	MEDICINĂ GENERALĂ	PL	1	VACANT
551	ASISTENT MEDICAL PRINC.	MEDICINĂ GENERALĂ	S	1	VACANT
552	INFIRMERĂ		G	1	1
553	INFIRMERĂ		G	1	1
554	INFIRMERĂ		G	1	1
555	INFIRMERĂ		G	1	1
556	INFIRMERĂ		G	1	1
557	INFIRMERĂ		G	1	1
558	INFIRMERĂ		G	1	1
559	INFIRMERĂ DEB.		M:G	1	1
560	INFIRMERĂ DEB.		M:G	1	VACANT
561	INFIRMERĂ DEB.		M:G	1	VACANT
562	INFIRMERĂ DEB.		M:G	1	VACANT
563	ÎNGRUIȚOR		G	1	VACANT
564	ÎNGRUIȚOR		G	1	VACANT
565	BRANCARDIER		G	1	VACANT
566	MEDIC ȘEF SECȚIE	UROLOGIE	S	1	VACANT ()
567	MEDIC PRIMAR	UROLOGIE	S	1	1
568	MEDIC SPECIALIST	UROLOGIE	S	1	1
569	MEDIC SPECIALIST	UROLOGIE	S	1	1
570	MEDIC SPECIALIST	UROLOGIE	S	1	1
571	MEDIC SPECIALIST	UROLOGIE	S	1	VACANT
572	ASISTENT MEDICAL ȘEF	MEDICINĂ GENERALĂ	PL	1	VACANT ()
573	ASISTENT MEDICAL PRINC.	MEDICINĂ GENERALĂ	PL	1	1
574	ASISTENT MEDICAL PRINC.	MEDICINĂ GENERALĂ	PL	1	VACANT
575	ASISTENT MEDICAL PRINC.	MEDICINĂ GENERALĂ	PL	1	VACANT
576	ASISTENT MEDICAL PRINC.	MEDICINĂ GENERALĂ	PL	1	1
577	ASISTENT MEDICAL PRINC.	MEDICINĂ GENERALĂ	S	1	1
578	ASISTENT MEDICAL PRINC.	MEDICINĂ GENERALĂ	PL	1	1
579	ASISTENT MEDICAL PRINC.	MEDICINĂ GENERALĂ	PL	1	1
580	ASISTENT MEDICAL	MEDICINĂ GENERALĂ	PL	1	1
581	ASISTENT MEDICAL	MEDICINĂ GENERALĂ	PL	1	1
582	ASISTENT MEDICAL DEB.	MEDICINĂ GENERALĂ	PL	1	VACANT
583	INFIRMERĂ		M:G	1	VACANT
584	INFIRMERĂ		G	1	1
585	INFIRMERĂ		G	1	1
586	INFIRMERĂ		G	1	1
587	INFIRMERĂ		G	1	1
588	INFIRMERĂ		G	1	1
589	INFIRMERĂ		M	1	1
590	ÎNGRUIȚOR		G	1	VACANT
591	ÎNGRUIȚOR		G	1	VACANT
592	BRANCARDIER		G	1	VACANT
593	MEDIC ȘEF SECȚIE	OFTALMOLOGIE	S	1	VACANT ()

11

SECȚIA OFTALMOLOGIE

PATURI : 25

SECȚIA O.R.L.

PATURI : 35

594	MEDIC PRIMAR	OFTALMOLOGIE	S	1	1	
595	MEDIC PRIMAR	OFTALMOLOGIE	S	1	1	
596	MEDIC PRIMAR	OFTALMOLOGIE	S	1	1	
597	MEDIC SPECIALIST	OFTALMOLOGIE	S	1	1	
598	MEDIC PRIMAR	OFTALMOLOGIE	S	1	1	
599	MEDIC SPECIALIST	OFTALMOLOGIE	S	1	1	
600	ASISTENT MEDICAL ȘEF	MEDICINĂ GENERALĂ	PL	1	1	VACANT ()
601	ASISTENT MEDICAL PRINC.	MEDICINĂ GENERALĂ	PL	1	1	
602	ASISTENT MEDICAL PRINC.	MEDICINĂ GENERALĂ	PL	1	1	
603	ASISTENT MEDICAL PRINC.	MEDICINĂ GENERALĂ	PL	1	1	VACANT
604	ASISTENT MEDICAL PRINC.	MEDICINĂ GENERALĂ	S	1	1	VACANT
605	ASISTENT MEDICAL PRINC.	MEDICINĂ GENERALĂ	PL	1	1	
606	ASISTENT MEDICAL PRINC.	MEDICINĂ GENERALĂ	PL	1	1	
607	ASISTENT MEDICAL	MEDICINĂ GENERALĂ	PL	1	1	
608	ASISTENT MEDICAL	MEDICINĂ GENERALĂ	PL	1	1	
609	INFIRMERĂ		G	1	1	
610	INFIRMERĂ		G	1	1	
611	INFIRMERĂ		G	1	1	
612	INFIRMERĂ		G	1	1	
613	INFIRMERĂ		G	1	1	
614	INFIRMERĂ DEB.	M/G	M/G	1	1	VACANT
615	INFIRMERĂ DEB.	M/G	M/G	1	1	VACANT
616	ÎNGRIJITOR		G	1	1	
617	ÎNGRIJITOR		G	1	1	
618	ÎNGRIJITOR		G	1	1	VACANT
619	MEDIC ȘEF SECȚIE	O.R.L.	S	1	1	VACANT ()
620	MEDIC PRIMAR	O.R.L.	S	1	1	
621	MEDIC PRIMAR	O.R.L.	S	1	1	
622	MEDIC PRIMAR	O.R.L.	S	1	1	
623	MEDIC PRIMAR	O.R.L.	S	1	1	
624	MEDIC SPECIALIST	O.R.L.	S	1	1	
625	MEDIC SPECIALIST	O.R.L.	S	1	1	VACANT
626	MEDIC PRIMAR	CHORAL MAX-FACIALĂ	S	1	1	VACANT
627	MEDIC PRIMAR	CHORAL MAX-FACIALĂ	S	1	1	
628	MEDIC PRIMAR	CHORAL MAX-FACIALĂ	S	1	1	
629	MEDIC SPECIALIST	OTORINOLARINGOLOGIE	S	1	1	
630	ASISTENT MEDICAL ȘEF	MEDICINĂ GENERALĂ	PL	1	1	VACANT ()
631	ASISTENT MEDICAL PRINC.	MEDICINĂ GENERALĂ	PL	1	1	
632	ASISTENT MEDICAL	MEDICINĂ GENERALĂ	PL	1	1	
633	ASISTENT MEDICAL PRINC.	MEDICINĂ GENERALĂ	PL	1	1	VACANT
634	ASISTENT MEDICAL PRINC.	MEDICINĂ GENERALĂ	PL	1	1	
635	ASISTENT MEDICAL PRINC.	MEDICINĂ GENERALĂ	PL	1	1	
636	ASISTENT MEDICAL PRINC.	MEDICINĂ GENERALĂ	PL	1	1	
637	ASISTENT MEDICAL PRINC.	MEDICINĂ GENERALĂ	PL	1	1	VACANT
638	ASISTENT MEDICAL PRINC.	MEDICINĂ GENERALĂ	PL	1	1	VACANT
639	ASISTENT MEDICAL PRINC.	MEDICINĂ GENERALĂ	PL	1	1	
640	ASISTENT MEDICAL	MEDICINĂ GENERALĂ	PL	1	1	
641	ASISTENT MEDICAL	MEDICINĂ GENERALĂ	PL	1	1	
642	ASISTENT MEDICAL	MEDICINĂ GENERALĂ	PL	1	1	
643	ASISTENT MEDICAL	MEDICINĂ GENERALĂ	S	1	1	
644	ASISTENT MEDICAL DEB.	MEDICINĂ GENERALĂ	PL	1	1	VACANT
645	INFIRMERĂ		G	1	1	VACANT
646	INFIRMERĂ		G	1	1	VACANT
647	INFIRMERĂ		G	1	1	VACANT
648	INFIRMERĂ		G	1	1	
649	INFIRMERĂ		G	1	1	

704	ASISTENT MEDICAL PRINC.	MEDICINĂ GENERALĂ	PL	1	
705	ASISTENT MEDICAL PRINC.	MEDICINĂ GENERALĂ	PL	1	VACANT
706	ASISTENT MEDICAL PRINC.	MEDICINĂ GENERALĂ	PL	1	
707	ASISTENT MEDICAL PRINC.	MEDICINĂ GENERALĂ	PL	1	
708	ASISTENT MEDICAL PRINC.	MEDICINĂ GENERALĂ	PL	1	
709	ASISTENT MEDICAL PRINC.	MEDICINĂ GENERALĂ	PL	1	
710	ASISTENT MEDICAL PRINC.	MEDICINĂ GENERALĂ	PL	1	
711	ASISTENT MEDICAL PRINC.	MEDICINĂ GENERALĂ	PL	1	
712	ASISTENT MEDICAL PRINC.	MEDICINĂ GENERALĂ	PL	1	
713	ASISTENT MEDICAL PRINC.	MEDICINĂ GENERALĂ	PL	1	
714	ASISTENT MEDICAL PRINC.	MEDICINĂ GENERALĂ	PL	1	
715	ASISTENT MEDICAL PRINC.	MEDICINĂ GENERALĂ	PL	1	
716	ASISTENT MEDICAL PRINC.	MEDICINĂ GENERALĂ	PL	1	
717	ASISTENT MEDICAL PRINC.	MEDICINĂ GENERALĂ	PL	1	
718	ASISTENT MEDICAL PRINC.	MEDICINĂ GENERALĂ	PL	1	
719	ASISTENT MEDICAL PRINC.	MEDICINĂ GENERALĂ	PL	1	
720	ASISTENT MEDICAL PRINC.	MEDICINĂ GENERALĂ	PL	1	
721	ASISTENT MEDICAL PRINC.	MEDICINĂ GENERALĂ	S	1	VACANT
722	ASISTENT MEDICAL PRINC.	MEDICINĂ GENERALĂ	PL	1	
723	ASISTENT MEDICAL PRINC.	MEDICINĂ GENERALĂ	PL	1	
724	ASISTENT MEDICAL PRINC.	MEDICINĂ GENERALĂ	PL	1	
725	ASISTENT MEDICAL PRINC.	MEDICINĂ GENERALĂ	PL	1	
726	ASISTENT MEDICAL PRINC.	MEDICINĂ GENERALĂ	PL	1	
727	ASISTENT MEDICAL PRINC.	MEDICINĂ GENERALĂ	PL	1	
728	ASISTENT MEDICAL PRINC.	MEDICINĂ GENERALĂ	PL	1	
729	ASISTENT MEDICAL PRINC.	MEDICINĂ GENERALĂ	PL	1	
730	ASISTENT MEDICAL PRINC.	MEDICINĂ GENERALĂ	PL	1	
731	ASISTENT MEDICAL PRINC.	MEDICINĂ GENERALĂ	PL	1	
732	ASISTENT MEDICAL PRINC.	MEDICINĂ GENERALĂ	PL	1	
733	ASISTENT MEDICAL PRINC.	MEDICINĂ GENERALĂ	PL	1	
734	ASISTENT MEDICAL PRINC.	MEDICINĂ GENERALĂ	PL	1	VACANT
735	ASISTENT MEDICAL PRINC.	MEDICINĂ GENERALĂ	S	1	VACANT
736	ASISTENT MEDICAL PRINC.	MEDICINĂ GENERALĂ	PL	1	
737	ASISTENT MEDICAL	MEDICINĂ GENERALĂ	PL	1	
738	ASISTENT MEDICAL	MEDICINĂ GENERALĂ	PL	1	
739	ASISTENT MEDICAL	MEDICINĂ GENERALĂ	PL	1	
740	ASISTENT MEDICAL	MEDICINĂ GENERALĂ	PL	1	
741	ASISTENT MEDICAL	MEDICINĂ GENERALĂ	PL	1	
742	ASISTENT MEDICAL	MEDICINĂ GENERALĂ	PL	1	
743	ASISTENT MEDICAL	MEDICINĂ GENERALĂ	PL	1	
744	ASISTENT MEDICAL	MEDICINĂ GENERALĂ	PL	1	
745	ASISTENT MEDICAL	MEDICINĂ GENERALĂ	PL	1	VACANT
746	ASISTENT MEDICAL	MEDICINĂ GENERALĂ	PL	1	
747	ASISTENT MEDICAL	MEDICINĂ GENERALĂ	PL	1	
748	ASISTENT MEDICAL	MEDICINĂ GENERALĂ	PL	1	
749	ASISTENT MEDICAL DEB.	MEDICINĂ GENERALĂ	PL	1	VACANT
750	ASISTENT MEDICAL	MEDICINĂ GENERALĂ	S	1	
751	ASISTENT MEDICAL	MEDICINĂ GENERALĂ	S	1	
752	ASISTENT MEDICAL DEB.	MEDICINĂ GENERALĂ	S	1	VACANT
753	REGISTRATOR MED.		M	1	VACANT
754	INFIRMIERĂ		G	1	VACANT
755	INFIRMIERĂ		G	1	
756	INFIRMIERĂ		G	1	
757	INFIRMIERĂ		G	1	
758	INFIRMIERĂ		G	1	
759	INFIRMIERĂ		G	1	
760	INFIRMIERĂ		M,G	1	VACANT

761	INFIRMERÄ	G	1	
762	INFIRMERÄ	G	1	
763	INFIRMERÄ	G	1	
764	INFIRMERÄ	G	1	
765	INFIRMERÄ	G	1	
766	INFIRMERÄ	M:G	1	VACANT
767	INFIRMERÄ	G	1	
768	INFIRMERÄ	G	1	
769	INFIRMERÄ	G	1	
770	INFIRMERÄ	G	1	
771	INFIRMERÄ	G	1	
772	INFIRMERÄ	G	1	
773	INFIRMERÄ	G	1	
774	INFIRMERÄ	G	1	
775	INFIRMERÄ	G	1	
776	INFIRMERÄ	G	1	
777	INFIRMERÄ	G	1	
778	INFIRMERÄ	M:G	1	
779	INFIRMERÄ DEB.	M:G	1	VACANT
780	INFIRMERÄ DEB.	M:G	1	VACANT
781	INFIRMERÄ DEB.	M:G	1	VACANT
782	INFIRMERÄ DEB.	M:G	1	VACANT
783	INFIRMERÄ DEB.	M:G	1	VACANT
784	INFIRMERÄ DEB.	M:G	1	VACANT
785	INFIRMERÄ DEB.	M:G	1	VACANT
786	INFIRMERÄ DEB.	M:G	1	VACANT
787	INFIRMERÄ DEB.	M:G	1	VACANT
788	INFIRMERÄ DEB.	M:G	1	VACANT
789	INFIRMERÄ DEB.	M:G	1	VACANT
790	INFIRMERÄ DEB.	M:G	1	VACANT
791	INFIRMERÄ DEB.	M:G	1	VACANT
792	INFIRMERÄ DEB.	M:G	1	VACANT
793	INFIRMERÄ DEB.	M:G	1	VACANT
794	INFIRMERÄ DEB.	M:G	1	VACANT
795	INFIRMERÄ DEB.	M:G	1	VACANT
796	INFIRMERÄ DEB.	M:G	1	VACANT
797	INGRUITOR	G	1	
798	INGRUITOR	G	1	
799	INGRUITOR	G	1	VACANT
800	INGRUITOR	G	1	VACANT
801	INGRUITOR	G	1	VACANT
802	INGRUITOR	G	1	VACANT
803	INGRUITOR	G	1	VACANT
804	INGRUITOR	G	1	VACANT
805	BRANCARDIER	G	1	VACANT
806	BRANCARDIER	G	1	VACANT
807	BRANCARDIER	G	1	VACANT
808	BRANCARDIER	G	1	VACANT
809	BRANCARDIER	G	1	VACANT
810	BRANCARDIER	G	1	VACANT
811	BRANCARDIER	G	1	VACANT
812	BRANCARDIER	G	1	VACANT
813	BRANCARDIER	G	1	VACANT
814	BRANCARDIER	G	1	VACANT
815	INGINER DEB.	S	1	VACANT

816 OPERATOR I

SECȚIA NEFROLOGIE

PATURI : 29

817	MEDIC ȘEF SECȚIE	NEFROLOGIE	S	1	VACANT ()
818	MEDIC PRIMAR	NEFROLOGIE	S	1	
819	MEDIC SPECIALIST	NEFROLOGIE	S	1	
820	MEDIC SPECIALIST	NEFROLOGIE	S	1	
821	ASISTENT MEDICAL ȘEF	MEDICINĂ GENERALĂ	PL	1	
822	ASISTENT MEDICAL PRINC.	MEDICINĂ GENERALĂ	PL	1	
823	ASISTENT MEDICAL PRINC.	MEDICINĂ GENERALĂ	PL	1	
824	ASISTENT MEDICAL PRINC.	MEDICINĂ GENERALĂ	PL	1	
825	ASISTENT MEDICAL DEB.	MEDICINĂ GENERALĂ	PL	1	
826	ASISTENT MEDICAL PRINC.	MEDICINĂ GENERALĂ	PL	1	
827	ASISTENT MEDICAL PRINC.	MEDICINĂ GENERALĂ	PL	1	VACANT
828	INFIRMIERĂ		M:G	1	VACANT
829	INFIRMIERĂ		G	1	VACANT
830	INFIRMIERĂ		G	1	VACANT
831	INFIRMIERĂ		M:G	1	
832	INFIRMIERĂ DEB.		M:G	1	VACANT
833	ÎNGRUIȚOR		G	1	

COMPARTIMENT DIALIZĂ PERTONEALĂ

SECȚIA NEONATOLOGIE

PATURI : 40

834	MEDIC SPECIALIST	NEFROLOGIE	S	1	
835	ASISTENT MEDICAL PRINC.	MEDICINĂ GENERALĂ	PL	1	
836	ASISTENT MEDICAL PRINC.	MEDICINĂ GENERALĂ	PL	1	VACANT
837	ASISTENT MEDICAL PRINC.	MEDICINĂ GENERALĂ	PL	1	
838	ASISTENT MEDICAL PRINC.	MEDICINĂ GENERALĂ	PL	1	
839	ASISTENT MEDICAL PRINC.	MEDICINĂ GENERALĂ	S	1	
840	ASISTENT MEDICAL PRINC.	MEDICINĂ GENERALĂ	PL	1	
841	INFIRMIERĂ		G	1	
842	INFIRMIERĂ		G	1	
843	INFIRMIERĂ		M:G	1	
844	ÎNGRUIȚOR		G	1	
845	ÎNGRUIȚOR		G	1	VACANT
846	ÎNGRUIȚOR		G	1	VACANT
847	ÎNGRUIȚOR		G	1	VACANT
848	ÎNGRUIȚOR		G	1	VACANT
849	MEDIC ȘEF SECȚIE	NEONATOLOGIE	S	1	
850	MEDIC PRIMAR	PEDIATRIE	S	1	VACANT ()
851	MEDIC PRIMAR	NEONATOLOGIE	S	1	
852	MEDIC SPECIALIST	NEONATOLOGIE	S	1	
853	MEDIC SPECIALIST	NEONATOLOGIE	S	1	
854	MEDIC SPECIALIST	NEONATOLOGIE	S	1	
855	MEDIC SPECIALIST	NEONATOLOGIE	S	1	
856	MEDIC SPECIALIST	NEONATOLOGIE	S	1	VACANT
857	ASISTENT MEDICAL ȘEF	PEDIATRIE	PL	1	VACANT ()
858	ASISTENT MEDICAL PRINC.	MEDICINĂ GENERALĂ	PL	1	VACANT
859	ASISTENT MEDICAL PRINC.	PEDIATRIE	PL	1	VACANT
860	ASISTENT MEDICAL PRINC.	MEDICINĂ GENERALĂ	PL	1	VACANT
861	ASISTENT MEDICAL PRINC.	MEDICINĂ GENERALĂ	PL	1	VACANT
862	ASISTENT MEDICAL PRINC.	MEDICINĂ GENERALĂ	PL	1	
863	ASISTENT MEDICAL PRINC.	PEDIATRIE	PL	1	VACANT
864	ASISTENT MEDICAL PRINC.	MEDICINĂ GENERALĂ	PL	1	
865	ASISTENT MEDICAL PRINC.	MEDICINĂ GENERALĂ	PL	1	VACANT
866	ASISTENT MEDICAL PRINC.	MEDICINĂ GENERALĂ	PL	1	
867	ASISTENT MEDICAL PRINC.	MEDICINĂ GENERALĂ	PL	1	
868	ASISTENT MEDICAL PRINC.	MEDICINĂ GENERALĂ	PL	1	
869	ASISTENT MEDICAL PRINC.	MEDICINĂ GENERALĂ	PL	1	
870	ASISTENT MEDICAL PRINC.	MEDICINĂ GENERALĂ	PL	1	
871	ASISTENT MEDICAL PRINC.	MEDICINĂ GENERALĂ	PL	1	

872	ASISTENT MEDICAL PRINC.	MEDICINĂ GENERALĂ	PL	1	1
873	ASISTENT MEDICAL PRINC.	MEDICINĂ GENERALĂ	PL	1	1
874	ASISTENT MEDICAL PRINC.	MEDICINĂ GENERALĂ	PL	1	1
875	ASISTENT MEDICAL PRINC.	MEDICINĂ GENERALĂ	PL	1	1
876	ASISTENT MEDICAL PRINC.	MEDICINĂ GENERALĂ	PL	1	VACANT
877	ASISTENT MEDICAL	MEDICINĂ GENERALĂ	PL	1	1
878	ASISTENT MEDICAL	MEDICINĂ GENERALĂ	PL	1	1
879	ASISTENT MEDICAL	MEDICINĂ GENERALĂ	PL	1	1
880	ASISTENT MEDICAL	MEDICINĂ GENERALĂ	PL	1	VACANT
881	ASISTENT MEDICAL DEB.	MEDICINĂ GENERALĂ	PL	1	VACANT
882	ASISTENT MEDICAL DEB.	MEDICINĂ GENERALĂ	PL	1	VACANT
883	ASISTENT MEDICAL DEB.	MEDICINĂ GENERALĂ	PL	1	VACANT
884	ASISTENT MEDICAL DEB.	MEDICINĂ GENERALĂ	PL	1	VACANT
885	ASISTENT MEDICAL DEB.	MEDICINĂ GENERALĂ	PL	1	VACANT
886	ASISTENT MEDICAL DEB.	MEDICINĂ GENERALĂ	PL	1	VACANT
887	ASISTENT SOCIAL DEB.	ASISTENȚĂ SOCIALĂ	PL	1	VACANT
888	INFIRMERĂ		G	1	1
889	INFIRMERĂ		G	1	1
890	INFIRMERĂ		G	1	1
891	INFIRMERĂ		G	1	VACANT
892	INFIRMERĂ		G	1	1
893	INFIRMERĂ		G	1	1
894	INFIRMERĂ		G	1	1
895	INFIRMERĂ		G	1	1
896	INFIRMERĂ		G	1	1
897	INFIRMERĂ		G	1	1
898	INFIRMERĂ		G	1	1
899	ÎNGRUIȚOR		G	1	1
900	ÎNGRUIȚOR		G	1	1
901	ÎNGRUIȚOR		G	1	1
902	ÎNGRUIȚOR		G	1	VACANT
903	ÎNGRUIȚOR		G	1	VACANT
904	ÎNGRUIȚOR		G	1	VACANT
905	ÎNGRUIȚOR		G	1	VACANT
COMPARTIMENT TERAPIE INTENSIVĂ					
906	ASISTENT MEDICAL PRINC.	MEDICINĂ GENERALĂ	S	1	1
907	ASISTENT MEDICAL PRINC.	MEDICINĂ GENERALĂ	PL	1	1
908	ASISTENT MEDICAL PRINC.	MEDICINĂ GENERALĂ	PL	1	1
909	ASISTENT MEDICAL PRINC.	PEDIATRIE	PL	1	1
910	ASISTENT MEDICAL PRINC.	MEDICINĂ GENERALĂ	PL	1	1
911	ASISTENT MEDICAL PRINC.	MEDICINĂ GENERALĂ	S	1	1
912	ASISTENT MEDICAL PRINC.	PEDIATRIE	PL	1	1
913	ASISTENT MEDICAL PRINC.	MEDICINĂ GENERALĂ	S	1	1
914	ASISTENT MEDICAL PRINC.	PEDIATRIE	PL	1	1
915	ASISTENT MEDICAL PRINC.	MEDICINĂ GENERALĂ	S	1	1
916	ASISTENT MEDICAL PRINC.	MEDICINĂ GENERALĂ	PL	1	1
917	ASISTENT MEDICAL PRINC.	MEDICINĂ GENERALĂ	PL	1	1
918	ASISTENT MEDICAL PRINC.	MEDICINĂ GENERALĂ	PL	1	1
919	ASISTENT MEDICAL PRINC.	MEDICINĂ GENERALĂ	PL	1	1
920	ASISTENT MEDICAL PRINC.	MEDICINĂ GENERALĂ	PL	1	VACANT
921	ASISTENT MEDICAL PRINC.	DIETETICĂ	PL	1	VACANT
922	ASISTENT MEDICAL DEB.	DIETETICĂ	PL	1	VACANT
DIETETICĂ					

SECȚIA OBSTETRICĂ-GINECOLOGIE
PATURI : 50

923	MEDIC ȘEF SECȚIE	OBST. GINEC.	S	1	1
924	MEDIC PRIMAR	OBST. GINEC.	S	1	VACANT
925	MEDIC PRIMAR	OBST. GINEC.	S	1	1

926	MEDIC SPECIALIST	OBST.GINEC.	S	1	VACANT
927	MEDIC PRIMAR	OBST.GINEC.	S	1	
928	MEDIC PRIMAR	OBST.GINEC.	S	1	VACANT()
929	MEDIC PRIMAR	OBST.GINEC.	S	1	
930	MEDIC SPECIALIST	OBST.GINEC.	S	1	
931	MEDIC SPECIALIST	OBST.GINEC.	S	1	
932	ASISTENT SOCIAL	ASISTENȚĂ SOCIALĂ	S	1	VACANT
933	ASISTENT MEDICAL ȘEF	MEDICINĂ GENERALĂ	S	1	
934	ASISTENT MEDICAL PRINC.	OBST.GINEC.	PL	1	
935	ASISTENT MEDICAL PRINC.	OBST.GINEC.	PL	1	
936	ASISTENT MEDICAL PRINC.	OBST.GINEC.	PL	1	
937	ASISTENT MEDICAL PRINC.	MEDICINĂ GENERALĂ	PL	1	
938	ASISTENT MEDICAL PRINC.	MEDICINĂ GENERALĂ	PL	1	
939	ASISTENT MEDICAL PRINC.	MEDICINĂ GENERALĂ	PL	1	
940	ASISTENT MEDICAL PRINC.	OBST.GINEC.	PL	1	
941	ASISTENT MEDICAL PRINC.	OBST.GINEC.	PL	1	
942	ASISTENT MEDICAL PRINC.	OBST.GINEC.	PL	1	
943	MOAȘĂ PRINC.		S	1	
944	ASISTENT MEDICAL PRINC.	MEDICINĂ GENERALĂ	PL	1	
945	ASISTENT MEDICAL PRINC.	MEDICINĂ GENERALĂ	PL	1	
946	ASISTENT MEDICAL PRINC.	MEDICINĂ GENERALĂ	PL	1	
947	ASISTENT MEDICAL PRINC.	MEDICINĂ GENERALĂ	PL	1	
948	ASISTENT MEDICAL PRINC.	MEDICINĂ GENERALĂ	PL	1	
949	ASISTENT MEDICAL PRINC.	OBST.GINEC.	PL	1	
950	ASISTENT MEDICAL PRINC.	OBST.GINEC.	PL	1	
951	ASISTENT MEDICAL PRINC.	MEDICINĂ GENERALĂ	PL	1	VACANT
952	MOAȘĂ PRINC.		PL	1	
953	ASISTENT MEDICAL PRINC.	OBST.GINEC.	PL	1	
954	ASISTENT MEDICAL PRINC.	MEDICINĂ GENERALĂ	PL	1	VACANT
955	ASISTENT MEDICAL PRINC.	MEDICINĂ GENERALĂ	PL	1	
956	ASISTENT MEDICAL	MEDICINĂ GENERALĂ	S	1	
957	ASISTENT MEDICAL DEB.	MEDICINĂ GENERALĂ	PL	1	
958	INFIRMERĂ		M/G	1	VACANT
959	INFIRMERĂ		G	1	
960	INFIRMERĂ		G	1	
961	INFIRMERĂ		G	1	
962	INFIRMERĂ		G	1	
963	INFIRMERĂ		M/G	1	VACANT
964	INFIRMERĂ		G	1	
965	INFIRMERĂ		G	1	
966	INFIRMERĂ		G	1	
967	INFIRMERĂ		G	1	
968	INFIRMERĂ DEB.		M/G	1	
969	ÎNGRUIȚOR		G	1	
970	ÎNGRUIȚOR		G	1	
971	ÎNGRUIȚOR		G	1	
972	ÎNGRUIȚOR		G	1	
973	ÎNGRUIȚOR		G	1	
974	ÎNGRUIȚOR		G	1	
975	BRANCARDIER		G	1	VACANT
976	BRANCARDIER		G	1	VACANT
977	BRANCARDIER		G	1	VACANT
978	BRANCARDIER		G	1	VACANT
979	BRANCARDIER		G	1	VACANT

II SECȚIA OBSTETRICĂ-GINECOLOGIE

PATURI : 50

981	MEDIC PRIMAR	OBST.GINEC.	S	1	1	
982	MEDIC PRIMAR	OBST.GINEC.	S	1	1	
983	MEDIC SPECIALIST	OBST.GINEC.	S	1	1	
984	MEDIC PRIMAR	OBST.GINEC.	S	1	VACANT()	
985	MEDIC SPECIALIST	OBST.GINEC.	S	1	VACANT	
986	MEDIC SPECIALIST	OBST.GINEC.	S	1	1	
987	MEDIC SPECIALIST	OBST.GINEC.	S	1	1	
988	MEDIC SPECIALIST	OBST.GINEC.	S	1	1	
989	MEDIC SPECIALIST	OBST.GINEC.	S	1	1	
990	ASISTENT MEDICAL ȘEF	OBST.GINEC.	PL	1	VACANT()	
991	ASISTENT MEDICAL PRINC.	OBST.GINEC.	PL	1	1	
992	ASISTENT MEDICAL PRINC.	OBST.GINEC.	PL	1	1	
993	ASISTENT MEDICAL PRINC.	OBST.GINEC.	PL	1	1	
994	ASISTENT MEDICAL PRINC.	OBST.GINEC.	PL	1	1	
995	ASISTENT MEDICAL PRINC.	OBST.GINEC.	PL	1	1	
996	ASISTENT MEDICAL PRINC.	MEDICINĂ GENERALĂ	PL	1	1	
997	ASISTENT MEDICAL PRINC.	MEDICINĂ GENERALĂ	PL	1	1	
998	ASISTENT MEDICAL PRINC.	OBST.GINEC.	PL	1	1	
999	ASISTENT MEDICAL PRINC.	MEDICINĂ GENERALĂ	S	1	1	
1000	ASISTENT MEDICAL PRINC.	OBST.GINEC.	PL	1	1	
1001	MOAȘĂ PRINC.	MEDICALĂ	S	1	1	
1002	ASISTENT MEDICAL PRINC.	MEDICINĂ GENERALĂ	PL	1	1	
1003	ASISTENT MEDICAL PRINC.	MEDICINĂ GENERALĂ	PL	1	1	
1004	ASISTENT MEDICAL PRINC.	MEDICINĂ GENERALĂ	PL	1	1	
1005	ASISTENT MEDICAL PRINC.	OBST.GINEC.	PL	1	1	
1006	ASISTENT MEDICAL PRINC.	OBST.GINEC.	PL	1	1	
1007	ASISTENT MEDICAL PRINC.	OBST.GINEC.	PL	1	1	
1008	ASISTENT MEDICAL PRINC.	OBST.GINEC.	PL	1	1	
1009	ASISTENT MEDICAL PRINC.	OBST.GINEC.	PL	1	1	
1010	ASISTENT MEDICAL PRINC.	OBST.GINEC.	PL	1	1	
1011	ASISTENT MEDICAL PRINC.	MEDICINĂ GENERALĂ	PL	1	VACANT	
1012	MOAȘĂ PRINC.	OBST.GINEC.	S	1	1	
1013	ASISTENT MEDICAL	MEDICINĂ GENERALĂ	PL	1	1	
1014	ASISTENT MEDICAL DEB.	MEDICINĂ GENERALĂ	S	1	VACANT	
1015	INFIRMERĂ		G	1	VACANT	
1016	INFIRMERĂ		G	1	VACANT	
1017	INFIRMERĂ		G	1	VACANT	
1018	INFIRMERĂ		G	1	1	
1019	INFIRMERĂ		G	1	1	
1020	INFIRMERĂ		G	1	1	
1021	INFIRMERĂ		G	1	VACANT	
1022	INFIRMERĂ		G	1	1	
1023	INFIRMERĂ		G	1	1	
1024	INFIRMERĂ		G	1	1	
1025	INFIRMERĂ		G	1	1	
1026	ÎNGRUIȚOR		G	1	1	
1027	ÎNGRUIȚOR		G	1	1	
1028	ÎNGRUIȚOR		G	1	1	
1029	ÎNGRUIȚOR		G	1	VACANT	
1030	ÎNGRUIȚOR		G	1	1	
1031	ÎNGRUIȚOR		G	1	1	
1032	BRANCARDIER		G	1	VACANT	
1033	BRANCARDIER		G	1	VACANT	
1034	BRANCARDIER		G	1	VACANT	
1035	BRANCARDIER		G	1	VACANT	
1036	BRANCARDIER		G	1	VACANT	

SECȚIA PEDIATRIE

PATURI : 60

1037	MEDIC ȘEF SECȚIE	PEDIATRIE	S	1	VACANT ()
1038	MEDIC PRIMAR	PEDIATRIE	S	1	
1039	MEDIC PRIMAR	PEDIATRIE	S	1	
1040	MEDIC PRIMAR	PEDIATRIE	S	1	
1041	MEDIC PRIMAR	PEDIATRIE	S	1	
1042	MEDIC SPECIALIST	PEDIATRIE	S	1	
1043	MEDIC PRIMAR	PEDIATRIE	S	1	
1044	MEDIC PRIMAR	PEDIATRIE	S	1	
1045	MEDIC SPECIALIST	PEDIATRIE	S	1	
1046	MEDIC SPECIALIST	PEDIATRIE	S	1	
1047	MEDIC SPECIALIST	PEDIATRIE	S	1	
1048	ASISTENT MEDICAL ȘEF	MEDICINĂ GENERALĂ	PL	1	VACANT ()
1049	ASISTENT MEDICAL PRINC.	MEDICINĂ GENERALĂ	PL	1	
1050	ASISTENT MEDICAL PRINC.	MEDICINĂ GENERALĂ	PL	1	
1051	ASISTENT MEDICAL PRINC.	MEDICINĂ GENERALĂ	PL	1	VACANT
1052	ASISTENT MEDICAL PRINC.	MEDICINĂ GENERALĂ	PL	1	
1053	ASISTENT MEDICAL PRINC.	MEDICINĂ GENERALĂ	PL	1	
1054	ASISTENT MEDICAL PRINC.	MEDICINĂ GENERALĂ	PL	1	
1055	ASISTENT MEDICAL PRINC.	MEDICINĂ GENERALĂ	PL	1	
1056	ASISTENT MEDICAL PRINC.	MEDICINĂ GENERALĂ	PL	1	VACANT
1057	ASISTENT MEDICAL PRINC.	MEDICINĂ GENERALĂ	PL	1	
1058	ASISTENT MEDICAL PRINC.	MEDICINĂ GENERALĂ	PL	1	
1059	ASISTENT MEDICAL PRINC.	PEDIATRIE	PL	1	
1060	ASISTENT MEDICAL	MEDICINĂ GENERALĂ	PL	1	
1061	ASISTENT MEDICAL PRINC.	MEDICINĂ GENERALĂ	PL	1	
1062	ASISTENT MEDICAL PRINC.	PEDIATRIE	PL	1	
1063	ASISTENT MEDICAL PRINC.	PEDIATRIE	PL	1	
1064	ASISTENT MEDICAL PRINC.	PEDIATRIE	PL	1	
1065	ASISTENT MEDICAL PRINC.	PEDIATRIE	PL	1	
1066	ASISTENT MEDICAL PRINC.	MEDICINĂ GENERALĂ	PL	1	
1067	ASISTENT MEDICAL PRINC.	MEDICINĂ GENERALĂ	PL	1	
1068	ASISTENT MEDICAL PRINC.	MEDICINĂ GENERALĂ	PL	1	
1069	ASISTENT MEDICAL PRINC.	MEDICINĂ GENERALĂ	PL	1	
1070	ASISTENT MEDICAL PRINC.	MEDICINĂ GENERALĂ	PL	1	VACANT
1071	ASISTENT MEDICAL	MEDICINĂ GENERALĂ	PL	1	
1072	ASISTENT MEDICAL	MEDICINĂ GENERALĂ	PL	1	
1073	ASISTENT MEDICAL	MEDICINĂ GENERALĂ	PL	1	
1074	INFIRMIERĂ		G	1	
1075	INFIRMIERĂ		G	1	
1076	INFIRMIERĂ		G	1	
1077	INFIRMIERĂ		G	1	
1078	INFIRMIERĂ		G	1	
1079	INFIRMIERĂ		G	1	
1080	INFIRMIERĂ		G	1	
1081	INFIRMIERĂ		G	1	
1082	INFIRMIERĂ		GM	1	
1083	INFIRMIERĂ		GM	1	
1084	INFIRMIERĂ DEB.		M:G	1	VACANT
1085	INFIRMIERĂ DEB.		M:G	1	VACANT
1086	ÎNGRUIȚOR		G	1	
1087	ÎNGRUIȚOR		G	1	VACANT
1088	ÎNGRUIȚOR		G	1	
1089	ÎNGRUIȚOR		G	1	
1090	ÎNGRUIȚOR		G	1	
1091	ÎNGRUIȚOR		G	1	VACANT
1092	ASISTENT MEDICAL PRINC.	IGIENĂ/MED.GEN.	PL	1	

SECȚIA BOLI INFECȚIOASE

PATURI : 50

1093	ASISTENT MEDICAL PRINC.	MEDICINĂ GENERALĂ	S	1	1	
1094	ASISTENT MEDICAL	IGIENĂ ȘI SĂNĂȚATE	PL	1	1	VACANT
1095	ASISTENT MEDICAL	MEDICINĂ GENERALĂ	PL	1	1	
1096	ASISTENT MEDICAL	MEDICINĂ GENERALĂ	PL	1	1	
1097	MEDIC ȘEF SECȚIE	BOLI INFECȚIOASE	S	1	1	VACANT ()
1098	MEDIC SPECIALIST	BOLI INFECȚIOASE	S	1	1	
1099	MEDIC SPECIALIST	BOLI INFECȚIOASE	S	1	1	
1100	MEDIC SPECIALIST	BOLI INFECȚIOASE	S	1	1	
1101	MEDIC SPECIALIST	BOLI INFECȚIOASE	S	1	1	
1102	MEDIC SPECIALIST	BOLI INFECȚIOASE	S	1	1	
1103	MEDIC SPECIALIST	BOLI INFECȚIOASE	S	1	1	VACANT
1104	PSIHOLOG PRINCIPAL	PSIHOLOGIE	S	1	1	
1105	ASISTENT MEDICAL ȘEF	MEDICINĂ GENERALĂ	PL	1	1	VACANT ()
1106	ASISTENT MEDICAL PRINC.	MEDICINĂ GENERALĂ	PL	1	1	
1107	ASISTENT MEDICAL PRINC.	MEDICINĂ GENERALĂ	PL	1	1	
1108	ASISTENT MEDICAL PRINC.	MEDICINĂ GENERALĂ	PL	1	1	
1109	ASISTENT MEDICAL PRINC.	MEDICINĂ GENERALĂ	PL	1	1	
1110	ASISTENT MEDICAL PRINC.	MEDICINĂ GENERALĂ	PL	1	1	
1111	ASISTENT MEDICAL PRINC.	MEDICINĂ GENERALĂ	PL	1	1	
1112	ASISTENT MEDICAL PRINC.	MEDICINĂ GENERALĂ	PL	1	1	
1113	ASISTENT MEDICAL PRINC.	MEDICINĂ GENERALĂ	PL	1	1	
1114	ASISTENT MEDICAL PRINC.	MEDICINĂ GENERALĂ	PL	1	1	
1115	ASISTENT MEDICAL PRINC.	MEDICINĂ GENERALĂ	PL	1	1	
1116	ASISTENT MEDICAL PRINC.	MEDICINĂ GENERALĂ	PL	1	1	
1117	ASISTENT MEDICAL PRINC.	MEDICINĂ GENERALĂ	PL	1	1	
1118	ASISTENT SOCIAL PRINC.	ASISTENȚĂ SOCIALĂ	PL	1	1	
1119	ASISTENT MEDICAL PRINC.	MEDICINĂ GENERALĂ	PL	1	1	
1120	ASISTENT MEDICAL PRINC.	MEDICINĂ GENERALĂ	PL	1	1	
1121	ASISTENT SOCIAL PRINC.	ASISTENȚĂ SOCIALĂ	PL	1	1	VACANT
1122	ASISTENT MEDICAL PRINC.	MEDICINĂ GENERALĂ	PL	1	1	
1123	ASISTENT MEDICAL PRINC.	MEDICINĂ GENERALĂ	PL	1	1	
1124	ASISTENT MEDICAL PRINC.	MEDICINĂ GENERALĂ	PL	1	1	
1125	ASISTENT MEDICAL	MEDICINĂ GENERALĂ	PL	1	1	
1126	ASISTENT MEDICAL	MEDICINĂ GENERALĂ	PL	1	1	
1127	ASISTENT MEDICAL	MEDICINĂ GENERALĂ	PL	1	1	
1128	ASISTENT MEDICAL	MEDICINĂ GENERALĂ	PL	1	1	VACANT
1129	ASISTENT MEDICAL DEB.	MEDICINĂ GENERALĂ	S	1	1	VACANT
1130	ASISTENT MEDICAL PRINC.	MEDICINĂ GENERALĂ	PL	1	1	VACANT
1131	SORĂ PRINC.	MEDICINĂ GENERALĂ	M	1	1	VACANT
1132	INFIRMIERĂ		G	1	1	
1133	INFIRMIERĂ		G	1	1	
1134	INFIRMIERĂ		G	1	1	
1135	INFIRMIERĂ		G	1	1	
1136	INFIRMIERĂ		G	1	1	
1137	INFIRMIERĂ		G	1	1	
1138	INFIRMIERĂ		G	1	1	
1139	INFIRMIERĂ		M:G	1	1	
1140	INFIRMIERĂ		M:G	1	1	VACANT
1141	INFIRMIERĂ		M:G	1	1	VACANT
1142	INFIRMIERĂ		M:G	1	1	VACANT
1143	INFIRMIERĂ DEB.		M:G	1	1	VACANT
1144	INFIRMIERĂ DEB.		M:G	1	1	VACANT
1145	INFIRMIERĂ DEB.		M:G	1	1	VACANT
1146	INFIRMIERĂ DEB.		M:G	1	1	VACANT
1147	ÎNGRUIȚOR		M:G	1	1	VACANT
1148	ÎNGRUIȚOR		G	1	1	VACANT
1149	ÎNGRUIȚOR		G	1	1	VACANT

SECȚIA PSIHIATRIE

PATURI : 75

1150	ÎNGRUITOR	G	1	1	
1151	ÎNGRUITOR	G	1	1	VACANT
1152	BRANCARDIER	G	1	1	VACANT
1153	MEDIC ȘEF SECȚIE	S	1	1	VACANT ()
1154	MEDIC SPECIALIST	S	1	1	
1155	MEDIC SPECIALIST	S	1	1	
1156	MEDIC SPECIALIST	S	1	1	
1157	MEDIC SPECIALIST	S	1	1	
1158	MEDIC PRIMAR	S	1	1	
1159	MEDIC SPECIALIST	S	1	1	
1160	MEDIC SPECIALIST	S	1	1	
1161	MEDIC PRIMAR	S	1	1	
1162	PSIHOLOG PRINC.	S	1	1	
1163	ASISTENT MEDICAL ȘEF	PL	1	1	VACANT ()
1164	ASISTENT MEDICAL PRINC.	PL	1	1	
1165	ASISTENT MEDICAL PRINC.	PL	1	1	
1166	ASISTENT MEDICAL PRINC.	PL	1	1	
1167	ASISTENT MEDICAL PRINC.	PL	1	1	
1168	ASISTENT MEDICAL PRINC.	PL	1	1	
1169	ASISTENT MEDICAL PRINC.	PL	1	1	
1170	ASISTENT MEDICAL PRINC.	PL	1	1	
1171	ASISTENT MEDICAL PRINC.	PL	1	1	
1172	ASISTENT MEDICAL PRINC.	PL	1	1	
1173	ASISTENT MEDICAL PRINC.	PL	1	1	
1174	ASISTENT MEDICAL PRINC.	PL	1	1	
1175	ASISTENT MEDICAL PRINC.	PL	1	1	
1176	ASISTENT MEDICAL PRINC.	PL	1	1	
1177	ASISTENT MEDICAL PRINC.	PL	1	1	
1178	ASISTENT MEDICAL PRINC.	PL	1	1	
1179	ASISTENT MEDICAL PRINC.	PL	1	1	
1180	ASISTENT MEDICAL PRINC.	PL	1	1	
1181	ASISTENT MEDICAL PRINC.	PL	1	1	
1182	ASISTENT MEDICAL PRINC.	PL	1	1	
1183	ASISTENT MEDICAL	PL	1	1	
1184	ASISTENT MEDICAL PRINC.	PL	1	1	
1185	INFERMIERĂ	M:G	1	1	VACANT
1186	INFERMIERĂ	M:G	1	1	VACANT
1187	INFERMIERĂ	G	1	1	
1188	INFERMIERĂ	G	1	1	
1189	INFERMIERĂ	G	1	1	VACANT
1190	INFERMIERĂ	G	1	1	
1191	INFERMIERĂ	G	1	1	
1192	INFERMIERĂ	G	1	1	
1193	INFERMIERĂ	G	1	1	
1194	INFERMIERĂ DEB.	M:G	1	1	VACANT
1195	ÎNGRUITOR	G	1	1	
1196	ÎNGRUITOR	G	1	1	VACANT
1197	ÎNGRUITOR	G	1	1	VACANT
1198	ÎNGRUITOR	G	1	1	VACANT
1199	ÎNGRUITOR	G	1	1	VACANT
1200	ÎNGRUITOR	G	1	1	VACANT
1201	ÎNGRUITOR	G	1	1	VACANT
1202	ÎNGRUITOR	G	1	1	VACANT
1203	ÎNGRUITOR	G	1	1	VACANT
1204	ÎNGRUITOR	G	1	1	VACANT
1205	BRANCARDIER	G	1	1	
1206	BRANCARDIER	G	1	1	

1207	BRANCARDIER	G	1	1	
1208	BRANCARDIER	G	1	1	VACANT
1209	BRANCARDIER	G	1	1	VACANT
1210	MUNCIȚOR NECALIFICAT I	G	1	1	
1211	MUNCIȚOR NECALIFICAT I	G	1	1	
1212	MUNCIȚOR NECALIFICAT I	G	1	1	
1213	MUNCIȚOR NECALIFICAT I	G	1	1	
1214	MUNCIȚOR NECALIFICAT I	M:G	1	1	VACANT

**COMPARTIMENT
NEUROPSIHIATRIE INFANTILĂ**

PATURI : 15

1215	MEDIC PRIMAR	PSIHIATRIE PEDIATRICĂ	S	1	1	
1216	MEDIC REZID. ULTIMUL AN	NEUROLOGIE PEDIATRICĂ	S	1	1	VACANT
1217	PSIHOLOG PRINCIPAL	PSIHOLOGIE	S	1	1	
1218	ASISTENT MEDICAL PRINC.	PEDIATRIE	PL	1	1	VACANT
1219	ASISTENT MEDICAL PRINC.	MEDICINĂ GENERALĂ	PL	1	1	
1220	ASISTENT MEDICAL PRINC.	MEDICINĂ GENERALĂ	PL	1	1	
1221	ASISTENT MEDICAL PRINC.	MEDICINĂ GENERALĂ	PL	1	1	
1222	ASISTENT MEDICAL PRINC.	MEDICINĂ GENERALĂ	PL	1	1	
1223	ASISTENT MEDICAL PRINC.	MEDICINĂ GENERALĂ	PL	1	1	
1224	ASISTENT MEDICAL PRINC.	MEDICINĂ GENERALĂ	PL	1	1	
1225	ASISTENT MEDICAL PRINC.	MEDICINĂ GENERALĂ	PL	1	1	
1226	INFIRMIERĂ		G	1	1	
1227	INFIRMIERĂ		G	1	1	
1228	INFIRMIERĂ		G	1	1	
1229	INFIRMIERĂ		G	1	1	
1230	INFIRMIERĂ		G	1	1	
1231	INFIRMIERĂ		G	1	1	
1232	INFIRMIERĂ DEB.		M:G	1	1	VACANT
1233	ÎNGRUIȚOR		G	1	1	
1234	ÎNGRUIȚOR		G	1	1	VACANT
1235	ÎNGRUIȚOR		G	1	1	VACANT

**COMPARTIMENT RECUPERARE
NEUROMOTORIE COPII**

PATURI : 15

1236	MEDIC PRIMAR	B.F.T.	S	1	1	
1237	MEDIC SPECIALIST	MEDICINĂ FIZ. ȘI DE REABILITĂRI	S	1	1	
1238	KINETOTERAPEUT PRINC.	KINETOTERAPIE	S	1	1	
1239	PROFESOR C.F.M. PRINC.	C.F.M.	S	1	1	
1240	ASISTENT MEDICAL PRINC.	MEDICINĂ GENERALĂ	PL	1	1	
1241	ASISTENT MEDICAL PRINC.	PEDIATRIE	PL	1	1	
1242	ASISTENT MEDICAL PRINC.	MEDICINĂ GENERALĂ	PL	1	1	
1243	ASISTENT MEDICAL PRINC.	MEDICINĂ GENERALĂ	PL	1	1	
1244	ASISTENT MEDICAL PRINC.	MEDICINĂ GENERALĂ	PL	1	1	VACANT
1245	ASISTENT MEDICAL PRINC.	MEDICINĂ GENERALĂ	PL	1	1	
1246	ASISTENT MEDICAL PRINC.	MEDICINĂ GENERALĂ	PL	1	1	
1247	INFIRMIERĂ		G	1	1	
1248	INFIRMIERĂ		G	1	1	
1249	INFIRMIERĂ		G	1	1	VACANT
1250	INFIRMIERĂ		G	1	1	
1251	INFIRMIERĂ		G	1	1	
1252	INFIRMIERĂ		G	1	1	VACANT
1253	INFIRMIERĂ		G	1	1	
1254	ÎNGRUIȚOR		G	1	1	VACANT
1255	ÎNGRUIȚOR		G	1	1	VACANT
1256	BRANCARDIER		G	1	1	
1257	ASISTENT MEDICAL PRINC.	B.F.T.	PL	1	1	

PROCEDURI:

COMPARTIMENT

DERMATOVENEROLOGIE

PATURI : 14

1258 ASISTENT MEDICAL PRINC.	B.F.T.	PL	1	
1259 ASISTENT MEDICAL PRINC.	B.F.T.	PL	1	
1260 ASISTENT MEDICAL PRINC.	B.F.T.	PL	1	
1261 ASISTENT MEDICAL PRINC.	B.F.T.	PL	1	
1262 ASISTENT MEDICAL PRINC.	B.F.T.	PL	1	
1263 ASISTENT MEDICAL PRINC.	B.F.T.	PL	1	
1264 ASISTENT MEDICAL PRINC.	B.F.T.	PL	1	
1265 ASISTENT MEDICAL DEB.	B.F.T.	PL	1	VACANT
1266 ASISTENT MEDICAL PRINC.	MASAJ	PL	1	
1267 ASISTENT MEDICAL PRINC.	MASAJ	PL	1	

1268 MEDIC PRIMAR	DERMATO-VENERO.	S	1	VACANT
1269 MEDIC PRIMAR	DERMATO-VENERO.	S	1	
1270 MEDIC SPECIALIST	DERMATO-VENERO.	S	1	
1271 MEDIC SPECIALIST	DERMATO-VENERO.	S	1	
1272 MEDIC SPECIALIST	DERMATO-VENERO.	S	1	
1273 ASISTENT MEDICAL PRINC.	MEDICINĂ GENERALĂ	PL	1	
1274 ASISTENT MEDICAL PRINC.	MEDICINĂ GENERALĂ	PL	1	
1275 ASISTENT MEDICAL PRINC.	MEDICINĂ GENERALĂ	PL	1	VACANT
1276 ASISTENT MEDICAL PRINC.	MEDICINĂ GENERALĂ	PL	1	VACANT
1277 ASISTENT MEDICAL PRINC.	MEDICINĂ GENERALĂ	PL	1	
1278 ASISTENT MEDICAL PRINC.	MEDICINĂ GENERALĂ	PL	1	
1279 ASISTENT MEDICAL PRINC.	MEDICINĂ GENERALĂ	PL	1	
1280 ASISTENT MEDICAL PRINC.	MEDICINĂ GENERALĂ	PL	1	
1281 INFIRMIERĂ		G	1	
1282 INFIRMIERĂ		G	1	
1283 INFIRMIERĂ		G	1	VACANT
1284 INFIRMIERĂ		G	1	VACANT
1285 INFIRMIERĂ		G	1	
1286 ÎNGRIJITOR		G	1	
1287 ÎNGRIJITOR		G	1	VACANT
1288 ÎNGRIJITOR		G	1	VACANT
1289 ÎNGRIJITOR		G	1	VACANT

COMPARTIMENT BOLI CRONICE

PATURI : 22

1290 MEDIC PRIMAR	GERIATRIE SI GERONT.	S	1	
1291 PSIHOLOG STAGIAR	PSIHLOGIE	S	1	VACANT
1292 ASISTENT MEDICAL PRINC.	MEDICINĂ GENERALĂ	PL	1	
1293 ASISTENT MEDICAL PRINC.	MEDICINĂ GENERALĂ	PL	1	VACANT
1294 ASISTENT MEDICAL PRINC.	MEDICINĂ GENERALĂ	PL	1	VACANT
1295 ASISTENT MEDICAL PRINC.	MEDICINĂ GENERALĂ	PL	1	
1296 ASISTENT MEDICAL PRINC.	MEDICINĂ GENERALĂ	PL	1	
1297 ASISTENT MEDICAL PRINC.	MEDICINĂ GENERALĂ	PL	1	
1298 ASISTENT MEDICAL	MEDICINĂ GENERALĂ	PL	1	
1299 ASISTENT SOCIAL DEB.	ASISTENȚĂ SOCIALĂ	PL	1	VACANT
1300 INFIRMIERĂ		G	1	
1301 INFIRMIERĂ		G	1	VACANT
1302 INFIRMIERĂ		G	1	
1303 INFIRMIERĂ		G	1	
1304 INFIRMIERĂ		G	1	
1305 INFIRMIERĂ		G	1	
1306 INFIRMIERĂ DEB.	M.G	M:G	1	VACANT
1307 ÎNGRIJITOR		G	1	
1308 BRANCARDIER		G	1	VACANT
1309 BRANCARDIER		G	1	VACANT
1310 BRANCARDIER		G	1	VACANT
1311 MEDIC ȘEF CENTRU	NEFROLOGIE	S	1	VACANT ()

CENTRUL DE HEMODIALIZĂ

APARATE : 9

1312	MEDIC PRIMAR	NEFROLOGIE	S	1	1	
1313	MEDIC SPECIALIST	A.T.I.	S	1	VACANT	
1314	MEDIC SPECIALIST	NEFROLOGIE	S	1		
1315	MEDIC SPECIALIST	CHIRURGIE VASCULARĂ	S	1		
1316	MEDIC SPECIALIST	NEFROLOGIE	S	1		
1317	PSIHOLOG SPECIALIST	PSIHOLOGIE	S	1		
1318	ASISTENT MEDICAL ȘEF	MEDICINĂ GENERALĂ	PL	1	VACANT ()	
1319	ASISTENT MEDICAL PRINC.	MEDICINĂ GENERALĂ	PL	1		
1320	ASISTENT MEDICAL PRINC.	MEDICINĂ GENERALĂ	PL	1		
1321	ASISTENT MEDICAL PRINC.	MEDICINĂ GENERALĂ	PL	1		
1322	ASISTENT MEDICAL PRINC.	MEDICINĂ GENERALĂ	PL	1		
1323	ASISTENT MEDICAL PRINC.	MEDICINĂ GENERALĂ	PL	1		
1324	ASISTENT MEDICAL PRINC.	MEDICINĂ GENERALĂ	PL	1		
1325	ASISTENT MEDICAL PRINC.	MEDICINĂ GENERALĂ	PL	1		
1326	ASISTENT MEDICAL PRINC.	MEDICINĂ GENERALĂ	PL	1		
1327	ASISTENT MEDICAL PRINC.	MEDICINĂ GENERALĂ	PL	1		
1328	ASISTENT MEDICAL PRINC.	MEDICINĂ GENERALĂ	PL	1		
1329	ASISTENT MEDICAL PRINC.	MEDICINĂ GENERALĂ	PL	1		
1330	ASISTENT MEDICAL DEB.	MEDICINĂ GENERALĂ	S	1	VACANT	
1331	ASISTENT MEDICAL PRINC.	FARMACIE	PL	1		
1332	ASISTENT MEDICAL PRINC.	FARMACIE	PL	1		
1333	ASISTENT MEDICAL DEB.	DIETETICĂ	PL	1	VACANT	
1334	STATISTICIAN MED. DEB.		M	1	VACANT	
1335	INFIRMIERĂ		G	1		
1336	INFIRMIERĂ		G	1		
1337	INFIRMIERĂ		G	1		
1338	INFIRMIERĂ DEB.		M:G	1	VACANT	
1339	INFIRMIERĂ DEB.		M:G	1	VACANT	
1340	ÎNGRUIȚOR		G	1		
1341	ÎNGRUIȚOR		G	1		
1342	ÎNGRUIȚOR		G	1		
1343	ÎNGRUIȚOR		G	1	VACANT	
1344	ÎNGRUIȚOR		S	1	VACANT	
1345	INGINER SPEC. IA	APARATURĂ MEDICALĂ	PL	1		
1346	TEHNICIAN PRINC.	APARATURĂ MEDICALĂ	M	1		
1347	TEHNICIAN PRINC.	APARATURĂ MEDICALĂ	M	1	VACANT	
1348	TEHNICIAN PRINC.	APARATURĂ MEDICALĂ	M	1	VACANT	
1349	TEHNICIAN DEB.	APARATURĂ MEDICALĂ	M	1	VACANT	
1350	TEHNICIAN DEB.	APARATURĂ MEDICALĂ	M	1	VACANT	
1351	MUNCIȚOR NECALIFICAT I		G	1		
1352	TEHNICIAN IA		M	1		
1353	MEDIC ȘEF UPU	MED. DE URGENTĂ	S	1		
1354	MEDIC PRIMAR	MED. DE URGENTĂ	S	1	VACANT()	
1355	MEDIC PRIMAR	MED. DE URGENTĂ	S	1		
1356	MEDIC SPECIALIST	MED. DE URGENTĂ	S	1		
1357	MEDIC PRIMAR	MED. DE URGENTĂ	S	1		
1358	MEDIC REZIDENT AN V	MED. DE URGENTĂ	S	1	VACANT	
1359	MEDIC PRIMAR	MED. DE URGENTĂ	S	1		
1360	MEDIC SPECIALIST	MED. DE URGENTĂ	S	1		
1361	MEDIC SPECIALIST	MED. DE URGENTĂ	S	1		
1362	MEDIC REZIDENT AN V	MED. DE URGENTĂ	S	1	VACANT	
1363	MEDIC	MEDICINĂ GENERALĂ	S	1		
1364	MEDIC PRIMAR	MED. DE URGENTĂ	S	1	VACANT	
1365	MEDIC SPECIALIST	PEDIATRIE	S	1	VACANT	
1366	MEDIC SPECIALIST	PEDIATRIE	S	1	VACANT	

**UNITATE DE PRIMIRE URGENTE
(UPU)**

1481	İNGRUTOR	G	1	1	
1482	İNGRUTOR	G	1	1	
1483	İNGRUTOR	G	1	1	VACANT
1484	İNGRUTOR	G	1	1	
1485	İNGRUTOR	G	1	1	
1486	İNGRUTOR	G	1	1	
1487	İNGRUTOR	G	1	1	VACANT
1488	İNGRUTOR	G	1	1	VACANT
1489	İNGRUTOR	G	1	1	VACANT
1490	İNGRUTOR	G	1	1	VACANT
1491	İNGRUTOR	G	1	1	VACANT
1492	İNGRUTOR	G	1	1	VACANT
1493	İNGRUTOR	G	1	1	VACANT
1494	İNGRUTOR	G	1	1	VACANT
1495	İNGRUTOR	G	1	1	VACANT
1496	İNGRUTOR	G	1	1	VACANT
1497	İNGRUTOR	G	1	1	VACANT
1498	İNGRUTOR	G	1	1	VACANT
1499	İNGRUTOR	G	1	1	VACANT
1500	BRANCARDIER	G	1	1	
1501	BRANCARDIER	G	1	1	
1502	BRANCARDIER	G	1	1	
1503	BRANCARDIER	G	1	1	
1504	BRANCARDIER	G	1	1	
1505	BRANCARDIER	G	1	1	
1506	BRANCARDIER	G	1	1	
1507	BRANCARDIER	G	1	1	
1508	BRANCARDIER	G	1	1	
1509	BRANCARDIER	G	1	1	
1510	BRANCARDIER	G	1	1	
1511	BRANCARDIER	G	1	1	
1512	BRANCARDIER	G	1	1	
1513	BRANCARDIER	G	1	1	
1514	BRANCARDIER	G	1	1	
1515	BRANCARDIER	G	1	1	
1516	BRANCARDIER	G	1	1	
1517	BRANCARDIER	G	1	1	
1518	BRANCARDIER	G	1	1	
1519	BRANCARDIER	G	1	1	VACANT
1520	BRANCARDIER	G	1	1	VACANT
1521	BRANCARDIER	G	1	1	VACANT
1522	BRANCARDIER	G	1	1	VACANT
1523	BRANCARDIER	G	1	1	VACANT
1524	BRANCARDIER	G	1	1	VACANT
1525	BRANCARDIER	G	1	1	VACANT
1526	BRANCARDIER	G	1	1	VACANT
1527	BRANCARDIER	G	1	1	VACANT
1528	BRANCARDIER	G	1	1	VACANT
1529	BRANCARDIER	G	1	1	VACANT
1530	BRANCARDIER	G	1	1	VACANT
1531	BRANCARDIER	G	1	1	VACANT
1532	BRANCARDIER	G	1	1	VACANT
1533	BRANCARDIER	G	1	1	VACANT
1534	BRANCARDIER	G	1	1	VACANT
1535	BRANCARDIER	G	1	1	VACANT
1536	BRANCARDIER	G	1	1	VACANT
1537	BRANCARDIER	G	1	1	VACANT

CABINET MEDICINA
DENTARĂ DE URGENȚĂ

1538	BRANCARDIER	G	1	VACANT
1539	BRANCARDIER	G	1	VACANT
1540	ANALIST 1A	S	1	
1541	MEDIC DENTIST	S	1	
1542	MEDIC DENTIST	S	1	
1543	MEDIC DENTIST	S	1	
1544	MEDIC PRIMAR	S	1	
1545	MEDIC	S	1	
1546	MEDIC	S	1	VACANT
1547	MEDIC PRIMAR	S	1	
1548	ASISTENT MEDICAL PRINC.	PL	1	
1549	ASISTENT MEDICAL PRINC.	PL	1	
1550	ASISTENT MEDICAL PRINC.	PL	1	
1551	ASISTENT MEDICAL PRINC.	PL	1	
1552	ASISTENT MEDICAL PRINC.	PL	1	
1553	ASISTENT MEDICAL PRINC.	PL	1	
1554	MEDIC ȘEF SECȚIE	S	1	
1555	MEDIC PRIMAR	S	1	VACANT()
1556	MEDIC SPECIALIST	S	1	VACANT
1557	MEDIC PRIMAR	S	1	VACANT
1558	MEDIC PRIMAR	S	1	
1559	MEDIC PRIMAR	S	1	
1560	MEDIC PRIMAR	S	1	
1561	MEDIC PRIMAR	S	1	VACANT
1562	MEDIC PRIMAR	S	1	
1563	MEDIC SPECIALIST	S	1	
1564	MEDIC SPECIALIST	S	1	
1565	MEDIC PRIMAR	S	1	
1566	ASISTENT MEDICAL ȘEF	PL	1	VACANT()
1567	ASISTENT MEDICAL PRINC.	S	1	
1568	ASISTENT MEDICAL PRINC.	PL	1	
1569	ASISTENT MEDICAL PRINC.	PL	1	
1570	ASISTENT MEDICAL PRINC.	PL	1	
1571	ASISTENT MEDICAL PRINC.	PL	1	
1572	ASISTENT MEDICAL PRINC.	PL	1	
1573	ASISTENT MEDICAL PRINC.	PL	1	
1574	ASISTENT MEDICAL	S	1	VACANT
1575	ASISTENT MEDICAL DEB.	PL	1	VACANT
1576	ASISTENT MEDICAL PRINC.	PL	1	
1577	ASISTENT MEDICAL PRINC.	PL	1	
1578	ASISTENT MEDICAL PRINC.	PL	1	
1579	ASISTENT MEDICAL PRINC.	PL	1	VACANT
1580	ASISTENT MEDICAL PRINC.	PL	1	
1581	ASISTENT MEDICAL PRINC.	PL	1	
1582	ASISTENT MEDICAL PRINC.	PL	1	
1583	ASISTENT MEDICAL PRINC.	PL	1	
1584	ASISTENT MEDICAL PRINC.	PL	1	
1585	ASISTENT MEDICAL PRINC.	PL	1	
1586	ASISTENT MEDICAL PRINC.	PL	1	
1587	ASISTENT MEDICAL PRINC.	PL	1	
1588	ASISTENT MEDICAL PRINC.	PL	1	
1589	ASISTENT MEDICAL PRINC.	PL	1	
1590	ASISTENT MEDICAL PRINC.	PL	1	

SECȚIA PNEUMOLOGIE
- SCORNICEȘTI

PATURI : 84

CAMERA DE GARDĂ - SCORNICEȘTI

1591	ASISTENT MEDICAL PRINC.	MEDICINĂ GENERALĂ	PL	1	1	
1592	ASISTENT MEDICAL PRINC.	MEDICINĂ GENERALĂ	PL	1	1	VACANT
1593	ASISTENT MEDICAL	MEDICINĂ GENERALĂ	PL	1	1	VACANT
1594	ASISTENT MEDICAL DEB.	MEDICINĂ GENERALĂ	S	1	1	VACANT
1595	ASISTENT MEDICAL DEB.	MEDICINĂ GENERALĂ	PL	1	1	VACANT
1596	INFIRMIERĂ		G	1	1	
1597	INFIRMIERĂ		G	1	1	
1598	INFIRMIERĂ		G	1	1	VACANT
1599	INFIRMIERĂ		G	1	1	
1600	INFIRMIERĂ		G	1	1	
1601	INFIRMIERĂ		G	1	1	
1602	INFIRMIERĂ		G	1	1	
1603	INFIRMIERĂ		G	1	1	
1604	INFIRMIERĂ		G	1	1	
1605	INFIRMIERĂ		M:G	1	1	VACANT
1606	INFIRMIERĂ DEB.		M:G	1	1	VACANT
1607	ÎNGRUIȚOR		G	1	1	
1608	ÎNGRUIȚOR		G	1	1	
1609	ÎNGRUIȚOR		G	1	1	
1610	ÎNGRUIȚOR		G	1	1	
1611	ÎNGRUIȚOR		G	1	1	
1612	ÎNGRUIȚOR		G	1	1	
1613	ÎNGRUIȚOR		G	1	1	
1614	ÎNGRUIȚOR		G	1	1	
1615	ÎNGRUIȚOR		G	1	1	VACANT
1616	ÎNGRUIȚOR		G	1	1	VACANT
1617	ȘOFER AUTOSANITARĂ II		M	1	1	
1618	ȘOFER AUTOSANITARĂ II		M	1	1	

FARMACIA

1619	ASISTENT MEDICAL PRINC.	MEDICINĂ GENERALĂ	PL	1	1	
1620	ASISTENT MEDICAL PRINC.	MEDICINĂ GENERALĂ	PL	1	1	
1621	ASISTENT MEDICAL PRINC.	MEDICINĂ GENERALĂ	PL	1	1	
1622	ASISTENT MEDICAL PRINC.	MEDICINĂ GENERALĂ	PL	1	1	VACANT
1623	ASISTENT MEDICAL PRINC.	MEDICINĂ GENERALĂ	PL	1	1	
1624	FARMACIST ȘEF	FARMACIE	S	1	1	
1625	FARMACIST SPECIALIST	FARMACIE	S	1	1	
1626	FARMACIST PRIMAR	FARMACIE	S	1	1	
1627	FARMACIST SPECIALIST	FARMACIE	S	1	1	
1628	FARMACIST PRIMAR	FARMACIE	S	1	1	VACANT
1629	FARMACIST SPECIALIST	FARMACIE	S	1	1	
1630	FARMACIST	FARMACIE	S	1	1	
1631	FARMACIST SPECIALIST	FARMACIE	S	1	1	
1632	FARMACIST	FARMACIE	S	1	1	VACANT
1633	FARMACIST SPECIALIST	FARMACIE	S	1	1	VACANT ()
1634	ASISTENT MEDICAL PRINC.	FARMACIE	PL	1	1	VACANT
1635	ASISTENT MEDICAL PRINC.	FARMACIE	PL	1	1	
1636	ASISTENT MEDICAL PRINC.	FARMACIE	PL	1	1	
1637	ASISTENT MEDICAL PRINC.	FARMACIE	M	1	1	
1638	ASISTENT MEDICAL PRINC.	FARMACIE	PL	1	1	
1639	ASISTENT MEDICAL PRINC.	FARMACIE	PL	1	1	
1640	ASISTENT MEDICAL PRINC.	FARMACIE	PL	1	1	
1641	ASISTENT MEDICAL	FARMACIE	PL	1	1	
1642	ASISTENT MEDICAL PRINC.	FARMACIE	PL	1	1	
1643	ASISTENT MEDICAL PRINC.	FARMACIE	PL	1	1	
1644	ASISTENT MEDICAL PRINC.	FARMACIE	PL	1	1	

STERILIZARE

1645 ASISTENT MEDICAL PRINC.	FARMACIE	PL	1	1
1646 ASISTENT MEDICAL PRINC.	FARMACIE	PL	1	1
1647 ASISTENT MEDICAL PRINC.	FARMACIE	PL	1	1
1648 ASISTENT MEDICAL PRINC.	FARMACIE	PL	1	1
1649 ASISTENT MEDICAL PRINC.	FARMACIE	PL	1	1
1650 ASISTENT MEDICAL PRINC.	FARMACIE	PL	1	1
1651 ASISTENT MEDICAL PRINC.	FARMACIE	PL	1	1
1652 ASISTENT MEDICAL PRINC.	FARMACIE	PL	1	1
1653 ASISTENT MEDICAL PRINC.	FARMACIE	PL	1	1
1654 ÎNGRUIȚOR		G	1	1
1655 ASISTENT MEDICAL ȘEF	MEDICINĂ GENERALĂ	PL	1	VACANT ()
1656 ASISTENT MEDICAL PRINC.	MEDICINĂ GENERALĂ	PL	1	1
1657 ASISTENT MEDICAL PRINC.	MEDICINĂ GENERALĂ	PL	1	1
1658 ASISTENT MEDICAL PRINC.	MEDICINĂ GENERALĂ	PL	1	1
1659 ASISTENT MEDICAL PRINC.	MEDICINĂ GENERALĂ	PL	1	1
1660 ASISTENT MEDICAL PRINC.	MEDICINĂ GENERALĂ	PL	1	1
1661 ASISTENT MEDICAL PRINC.	MEDICINĂ GENERALĂ	S	1	1
1662 ASISTENT MEDICAL PRINC.	MEDICINĂ GENERALĂ	PL	1	1
1663 ASISTENT MEDICAL PRINC.	MEDICINĂ GENERALĂ	PL	1	1
1664 ASISTENT MEDICAL PRINC.	MEDICINĂ GENERALĂ	PL	1	1
1665 ASISTENT MEDICAL PRINC.	LABORATOR	PL	1	1
1666 ASISTENT MEDICAL PRINC.	MEDICINĂ GENERALĂ	PL	1	1
1667 ASISTENT MEDICAL PRINC.	MEDICINĂ GENERALĂ	PL	1	1
1668 ASISTENT MEDICAL PRINC.	MEDICINĂ GENERALĂ	PL	1	1
1669 ASISTENT MEDICAL PRINC.	MEDICINĂ GENERALĂ	PL	1	1
1670 ASISTENT MEDICAL PRINC.	MEDICINĂ GENERALĂ	PL	1	1
1671 ASISTENT MEDICAL PRINC.	MEDICINĂ GENERALĂ	PL	1	1
1672 ASISTENT MEDICAL PRINC.	MEDICINĂ GENERALĂ	PL	1	1
1673 ASISTENT MEDICAL PRINC.	MEDICINĂ GENERALĂ	PL	1	1
1674 ASISTENT MEDICAL PRINC.	MEDICINĂ GENERALĂ	PL	1	1
1675 ASISTENT MEDICAL PRINC.	MEDICINĂ GENERALĂ	PL	1	1
1676 ASISTENT MEDICAL PRINC.	MEDICINĂ GENERALĂ	S	1	1
1677 ÎNGRUIȚOR		G	1	1
1678 ÎNGRUIȚOR		G	1	1

DIETETICĂ

BLOC OPERATOR (CENTRAL)

1679 ASISTENT MEDICAL PRINC.	IGIENĂ	PL	1	1
1680 ASISTENT MEDICAL PRINC.	DIETETICĂ	PL	1	1
1681 ASISTENT MEDICAL PRINC.	DIETETICĂ	PL	1	1
1682 ASISTENT MEDICAL ȘEF	MEDICINĂ GENERALĂ	PL	1	VACANT ()
1683 ASISTENT MEDICAL PRINC.	MEDICINĂ GENERALĂ	PL	1	1
1684 ASISTENT MEDICAL PRINC.	MEDICINĂ GENERALĂ	PL	1	1
1685 ASISTENT MEDICAL PRINC.	MEDICINĂ GENERALĂ	PL	1	1
1686 ASISTENT MEDICAL PRINC.	MEDICINĂ GENERALĂ	PL	1	1
1687 ASISTENT MEDICAL PRINC.	MEDICINĂ GENERALĂ	PL	1	1
1688 ASISTENT MEDICAL PRINC.	MEDICINĂ GENERALĂ	PL	1	1
1689 ASISTENT MEDICAL PRINC.	MEDICINĂ GENERALĂ	PL	1	1
1690 ASISTENT MEDICAL PRINC.	MEDICINĂ GENERALĂ	PL	1	1
1691 ASISTENT MEDICAL PRINC.	MEDICINĂ GENERALĂ	PL	1	1
1692 ASISTENT MEDICAL PRINC.	OBST. GINEC.	PL	1	1
1693 ASISTENT MEDICAL PRINC.	MEDICINĂ GENERALĂ	PL	1	1
1694 ASISTENT MEDICAL PRINC.	MEDICINĂ GENERALĂ	PL	1	1
1695 ASISTENT MEDICAL PRINC.	MEDICINĂ GENERALĂ	S	1	1
1696 ASISTENT MEDICAL PRINC.	MEDICINĂ GENERALĂ	PL	1	1
1697 ASISTENT MEDICAL PRINC.	MEDICINĂ GENERALĂ	PL	1	VACANT
1698 ASISTENT MEDICAL PRINC.	MEDICINĂ GENERALĂ	PL	1	1
1699 ASISTENT MEDICAL PRINC.	MEDICINĂ GENERALĂ	PL	1	1
1700 ASISTENT MEDICAL PRINC.	MEDICINĂ GENERALĂ	PL	1	1

1701	ASISTENT MEDICAL	MEDICINĂ GENERALĂ	PL	1	1
1702	ASISTENT MEDICAL	MEDICINĂ GENERALĂ	PL	1	1
1703	ASISTENT MEDICAL	MEDICINĂ GENERALĂ	PL	1	1
1704	ASISTENT MEDICAL	MEDICINĂ GENERALĂ	PL	1	1
1705	ASISTENT MEDICAL	MEDICINĂ GENERALĂ	PL	1	1
1706	ASISTENT MEDICAL PRINC.	MEDICINĂ GENERALĂ	PL	1	1
1707	INFIRMERĂ	G	1	1	1
1708	INFIRMERĂ	G	1	1	1
1709	INFIRMERĂ	G	1	1	1
1710	INFIRMERĂ	G	1	1	1
1711	INFIRMERĂ	G	1	1	1
1712	INFIRMERĂ	G	1	1	VACANT
1713	INFIRMERĂ	G	1	1	VACANT
1714	INFIRMERĂ	G	1	1	1
1715	INFIRMERĂ	G	1	1	1
1716	INFIRMERĂ	G	1	1	1
1717	INFIRMERĂ	G	1	1	1
1718	INFIRMERĂ DEB.	M:G	1	1	VACANT
1719	INFIRMERĂ DEB.	M:G	1	1	VACANT
1720	INFIRMERĂ DEB.	M:G	1	1	VACANT
1721	INFIRMERĂ DEB.	M:G	1	1	VACANT
1722	ÎNGRUIȚOR	G	1	1	1
1723	ÎNGRUIȚOR	G	1	1	1
1724	ÎNGRUIȚOR	G	1	1	1
1725	ÎNGRUIȚOR	G	1	1	VACANT
1726	BRANCARDIER	G	1	1	1
1727	BRANCARDIER	G	1	1	1
1728	BRANCARDIER	G	1	1	VACANT
1729	BRANCARDIER	G	1	1	VACANT
1730	BRANCARDIER	G	1	1	VACANT
1731	BRANCARDIER	G	1	1	VACANT
1732	BRANCARDIER	G	1	1	VACANT
1733	BRANCARDIER	G	1	1	VACANT
1734	BRANCARDIER	G	1	1	VACANT

UNITATE DE TRANSFUZIE SANGVINĂ

1735	MEDIC SPECIALIST	A.T.I.	S	1	1
1736	MEDIC SPECIALIST	MED. LABORATOR	S	1	VACANT
1737	MEDIC PRIMAR	MEDICINĂ GENERALĂ	S	1	VACANT
1738	ASISTENT MEDICAL PRINC.	MEDICINĂ GENERALĂ	PL	1	VACANT
1739	ASISTENT MEDICAL PRINC.	MEDICINĂ GENERALĂ	PL	1	1
1740	ASISTENT MEDICAL PRINC.	MEDICINĂ GENERALĂ	PL	1	1
1741	ASISTENT MEDICAL PRINC.	OBST. GINEC.	PL	1	1
1742	ASISTENT MEDICAL PRINC.	MEDICINĂ GENERALĂ	PL	1	1
1743	ASISTENT MEDICAL PRINC.	MEDICINĂ GENERALĂ	S	1	1
1744	ASISTENT MEDICAL PRINC.	MEDICINĂ GENERALĂ	PL	1	1
1745	ASISTENT MEDICAL PRINC.	MEDICINĂ GENERALĂ	PL	1	1
1746	ASISTENT MEDICAL PRINC.	MEDICINĂ GENERALĂ	PL	1	1
1747	ASISTENT MEDICAL PRINC.	MEDICINĂ GENERALĂ	PL	1	1
1748	ASISTENT MEDICAL PRINC.	MEDICINĂ GENERALĂ	PL	1	1
1749	ASISTENT MEDICAL PRINC.	MEDICINĂ GENERALĂ	PL	1	1
1750	ASISTENT MEDICAL PRINC.	MEDICINĂ GENERALĂ	PL	1	VACANT
1751	ASISTENT MEDICAL PRINC.	MEDICINĂ GENERALĂ	PL	1	1
1752	ASISTENT MEDICAL PRINC.	PEDIATRIE	PL	1	1
1753	ASISTENT MEDICAL PRINC.	MEDICINĂ GENERALĂ	S	1	1

SERVICIUL DE PRIMIRE ȘI EXTERNARE A BOLNAVILOR

**LABORATOR RADIOLOGIE ȘI
IMAGISTICĂ MEDICALĂ CU PUNCT
DE LUCRU LA SCORNICEȘTI**

1808	CHIMIST DEB.							
1809	ASISTENT MEDICAL ȘEF	CHIMIE	S	1		VACANT		
1810	ASISTENT MEDICAL PRINC.	LABORATOR	PL	1		VACANT ()		
1811	ASISTENT MEDICAL PRINC.	LABORATOR	PL	1				
1812	ASISTENT MEDICAL PRINC.	LABORATOR	PL	1				
1813	ASISTENT MEDICAL PRINC.	LABORATOR	PL	1				
1814	ASISTENT MEDICAL PRINC.	LABORATOR	PL	1		VACANT		
1815	ASISTENT MEDICAL PRINC.	LABORATOR	PL	1		VACANT		
1816	ASISTENT MEDICAL PRINC.	LABORATOR	PL	1		VACANT		
1817	ASISTENT MEDICAL PRINC.	LABORATOR	PL	1				
1818	ASISTENT MEDICAL	LABORATOR	PL	1		VACANT		
1819	ASISTENT MEDICAL PRINC.	LABORATOR	PL	1				
1820	ASISTENT MEDICAL PRINC.	LABORATOR	PL	1		VACANT		
1821	ASISTENT MEDICAL PRINC.	LABORATOR	PL	1		VACANT		
1822	ASISTENT MEDICAL	LABORATOR	PL	1		VACANT		
1823	ASISTENT MEDICAL PRINC.	LABORATOR	PL	1		VACANT		
1824	ASISTENT MEDICAL PRINC.	LABORATOR	PL	1		VACANT		
1825	ASISTENT MEDICAL PRINC.	LABORATOR	PL	1		VACANT		
1826	ASISTENT MEDICAL PRINC.	LABORATOR	PL	1				
1827	ASISTENT MEDICAL PRINC.	LABORATOR	PL	1				
1828	ASISTENT MEDICAL PRINC.	LABORATOR	S	1				
1829	ASISTENT MEDICAL	LABORATOR	PL	1		VACANT		
1830	ASISTENT MEDICAL PRINC.	LABORATOR	PL	1		VACANT		
1831	ASISTENT MEDICAL PRINC.	LABORATOR	M	1				
1832	ASISTENT MEDICAL PRINC.	LABORATOR	M	1				
1833	ASISTENT MEDICAL PRINC.	LABORATOR	M	1				
1834	ASISTENT MEDICAL PRINC.	LABORATOR	PL	1		VACANT		
1835	ASISTENT MEDICAL PRINC.	LABORATOR	PL	1				
1836	ASISTENT MEDICAL DEB.	LABORATOR	PL	1		VACANT		
1837	ASISTENT MEDICAL DEB.	LABORATOR	PL	1		VACANT		
1838	ASISTENT MEDICAL DEB.	LABORATOR	PL	1		VACANT		
1839	ASISTENT MEDICAL DEB.	LABORATOR	PL	1		VACANT		
1840	ASISTENT MEDICAL	LABORATOR	PL	1				
1841	ASISTENT MEDICAL	LABORATOR	PL	1				
1842	ASISTENT MEDICAL PRINC.	LABORATOR	PL	1				
1843	ASISTENT MEDICAL	LABORATOR	PL	1				
1844	ASISTENT MEDICAL DEB.	LABORATOR	PL	1				
1845	ASISTENT MEDICAL DEB.	LABORATOR	PL	1				
1846	ASISTENT MEDICAL DEB.	LABORATOR	PL	1				
1847	INGRUIJOR		G	1				
1848	INGRUIJOR		G	1				
1849	INGRUIJOR		G	1				
1850	INGRUIJOR		G	1		VACANT		
1851	MEDIC ȘEF LABORATOR	RADIOLOGIE	S	1		VACANT()		
1852	MEDIC PRIMAR	RADIOLOGIE	S	1		VACANT		
1853	MEDIC PRIMAR	RADIOLOGIE	S	1				
1854	MEDIC PRIMAR	RADIOLOGIE	S	1				
1855	MEDIC PRIMAR	RADIOLOGIE	S	1				
1856	MEDIC PRIMAR	RADIOLOGIE	S	1				
1857	MEDIC PRIMAR	RADIOLOGIE	S	1				
1858	MEDIC SPECIALIST	RADIOLOGIE	S	1				
1859	MEDIC SPECIALIST	RADIOLOGIE	S	1				
1860	MEDIC PRIMAR	RADIOLOGIE	S	1				

**LABORATOR RECUPERARE,
MEDICINĂ FIZICĂ ȘI BALNEOLOGIE
(BAZĂ DE TRATAMENT)**

1861	MEDIC SPECIALIST	RADIOLOGIE	S	1	1	
1862	MEDIC SPECIALIST	RADIOLOGIE	S	1	VACANT	
1863	FIZICIAN MEDICAL	FIZICĂ	S	1		
1864	ASISTENT MEDICAL ȘEF	RADIOLOGIE	PL	1	VACANT ()	
1865	ASISTENT MEDICAL PRINC.	RADIOLOGIE	PL	1		
1866	ASISTENT MEDICAL PRINC.	RADIOLOGIE	PL	1	VACANT	
1867	ASISTENT MEDICAL PRINC.	RADIOLOGIE	PL	1		
1868	ASISTENT MEDICAL PRINC.	PEDIATRIE	PL	1		
1869	ASISTENT MEDICAL PRINC.	RADIOLOGIE	PL	1		
1870	ASISTENT MEDICAL PRINC.	RADIOLOGIE	PL	1	VACANT	
1871	ASISTENT MEDICAL PRINC.	RADIOLOGIE	PL	1		
1872	ASISTENT MEDICAL PRINC.	RADIOLOGIE	PL	1		
1873	ASISTENT MEDICAL PRINC.	RADIOLOGIE	PL	1	VACANT	
1874	ASISTENT MEDICAL PRINC.	RADIOLOGIE	PL	1		
1875	ASISTENT MEDICAL PRINC.	RADIOLOGIE	PL	1		
1876	ASISTENT MEDICAL PRINC.	RADIOLOGIE	PL	1		
1877	ASISTENT MEDICAL PRINC.	RADIOLOGIE	PL	1		
1878	ASISTENT MEDICAL PRINC.	RADIOLOGIE	PL	1		
1879	ASISTENT MEDICAL PRINC.	RADIOLOGIE	PL	1		
1880	ASISTENT MEDICAL PRINC.	RADIOLOGIE	PL	1		
1881	ASISTENT MEDICAL PRINC.	RADIOLOGIE	PL	1	VACANT	
1882	ASISTENT MEDICAL PRINC.	RADIOLOGIE	PL	1		
1883	ASISTENT MEDICAL DEB.	RADIOLOGIE IMAGISTICĂ MED.	PL	1	VACANT	
1884	ASISTENT MEDICAL PRINC.	MEDICINĂ GENERALĂ	PL	1		
1885	ASISTENT MEDICAL DEB.	RADIOLOGIE IMAGISTICĂ MED.	PL	1	VACANT	
1886	ASISTENT MEDICAL PRINC.	RADIOLOGIE/MEDICALĂ	PL	1		
1887	ASISTENT MEDICAL PRINC.	RADIOLOGIE/MEDICALĂ	PL	1		
1888	ASISTENT MEDICAL PRINC.	RADIOLOGIE	PL	1		
1889	ASISTENT MEDICAL PRINC.	MEDICINĂ GENERALĂ	PL	1		
1890	ASISTENT MEDICAL PRINC.	RADIOLOGIE	PL	1		
1891	ASISTENT MEDICAL PRINC.	MEDICINĂ GENERALĂ	PL	1		
1892	ASISTENT MEDICAL PRINC.	MEDICINĂ GENERALĂ	PL	1		
1893	ASISTENT MEDICAL PRINC.	MEDICINĂ GENERALĂ	SSD	1		
1894	ASISTENT MEDICAL PRINC.	MEDICINĂ GENERALĂ	PL	1		
1895	ASISTENT MEDICAL PRINC.	PEDIATRIE	PL	1		
1896	ASISTENT MEDICAL PRINC.	MEDICINĂ GENERALĂ	PL	1		
1897	ASISTENT MEDICAL PRINC.	MEDICINĂ GENERALĂ	PL	1		
1898	ASISTENT MEDICAL	RADIOLOGIE	PL	1		
1899	ASISTENT MEDICAL PRINC.	RADIOLOGIE	PL	1	VACANT	
1900	ASISTENT MEDICAL	RADIOLOGIE	PL	1		
1901	ASISTENT MEDICAL	RADIOLOGIE	PL	1		
1902	INGRUIITOR		G	1		
1903	INGRUIITOR		G	1		
1904	INGRUIITOR		G	1		
1905	MEDIC ȘEF LABORATOR	B.F.T.	S	1		
1906	MEDIC PRIMAR	B.F.T.	S	1	VACANT	
1907	MEDIC SPECIALIST	B.F.T.	S	1	VACANT ()	
1908	ASISTENT MEDICAL ȘEF	B.F.T.	PL	1	VACANT ()	
1909	ASISTENT MEDICAL PRINC.	B.F.T.	PL	1		
1910	ASISTENT MEDICAL PRINC.	B.F.T.	PL	1		
1911	ASISTENT MEDICAL PRINC.	B.F.T.	S	1	VACANT	
1912	ASISTENT MEDICAL PRINC.	B.F.T.	PL	1		
1913	ASISTENT MEDICAL PRINC.	MEDICINĂ GENERALĂ	PL	1		

**SERVICIUL DE ANATOMIE
PATOLOGICĂ**

SALA DE GIMNASTICĂ

1914	ASISTENT MEDICAL PRINC.	B.F.T.	PL	1	1	
1915	ASISTENT MEDICAL PRINC.	B.F.T.	PL	1	1	
1916	ASISTENT MEDICAL PRINC.	B.F.T.	PL	1	VACANT	
1917	ASISTENT MEDICAL DEB.	B.F.T.	PL	1	VACANT	
1918	ASISTENT MEDICAL PRINC.	MEDICINĂ GENERALĂ	PL	1		
1919	ASISTENT MEDICAL PRINC.	MASAJ	PL	1		
1920	INGRUIITOR		G	1		
1921	KINETOTERAPEUT PRINC.	KINETOTERAPIE	S	1	1	
1922	KINETOTERAPEUT	KINETOTERAPIE	S	1	1	
1923	MEDIC ȘEF SERVICIU	ANATOMIE PATOLOGICĂ	S	1	VACANT ()	
1924	MEDIC PRIMAR	ANATOMIE PATOLOGICĂ	S	1		
1925	MEDIC PRIMAR	ANATOMIE PATOLOGICĂ	S	1		
1926	MEDIC PRIMAR	ANATOMIE PATOLOGICĂ	S	1		
1927	MEDIC PRIMAR	ANATOMIE PATOLOGICĂ	S	1		
1928	MEDIC PRIMAR	ANATOMIE PATOLOGICĂ	S	1		
1929	MEDIC SPECIALIST	ANATOMIE PATOLOGICĂ	S	1		
1930	BIOLOG SPECIALIST	BIOLOGIE	S	1		
1931	ASISTENT MEDICAL PRINC.	LABORATOR	PL	1	VACANT	
1932	ASISTENT MEDICAL PRINC.	LABORATOR	PL	1		
1933	ASISTENT MEDICAL PRINC.	LABORATOR	PL	1	VACANT	
1934	ASISTENT MEDICAL PRINC.	LABORATOR	PL	1	VACANT	
1935	ASISTENT MEDICAL PRINC.	LABORATOR	PL	1		
1936	ASISTENT MEDICAL PRINC.	LABORATOR	PL	1		
1937	ASISTENT MEDICAL PRINC.	MEDICINĂ GENERALĂ	PL	1		
1938	ASISTENT MEDICAL PRINC.	LABORATOR	PL	1		
1939	ASISTENT MEDICAL	LABORATOR	PL	1		
1940	ASISTENT MEDICAL PRINC.	MEDICINĂ GENERALĂ	PL	1		
1941	ASISTENT MEDICAL PRINC.	MEDICINĂ GENERALĂ	PL	1		
1942	ASISTENT MEDICAL PRINC.	MEDICINĂ GENERALĂ	PL	1		
1943	ASISTENT MEDICAL PRINC.	MEDICINĂ GENERALĂ	PL	1		
1944	ASISTENT MEDICAL PRINC.	MEDICINĂ GENERALĂ	PL	1		
1945	INGRUIITOR		G	1		
1946	INGRUIITOR		G	1		
1947	BRANCARDIER		G	1	VACANT	
1948	OPERATOR I		M	1		

**CENTRUL DE SĂNĂȚATE MINTALĂ
(CSM)**

1949	MEDIC ȘEF CENTRU	PSIHIATRIE PEDIATRICĂ	S	1	VACANT ()	
1950	MEDIC SPECIALIST	PSIHIATRIE PEDIATRICĂ	S	1		
1951	MEDIC SPECIALIST	PSIHIATRIE	S	1		
1952	MEDIC PRIMAR	PSIHIATRIE	S	1		
1953	PSIHOLOG PRINC.	PSIHOLOGIE	S	1		
1954	PSIHOLOG PRINC.	PSIHOLOGIE	S	1		
1955	PSIHOLOG PRINC.	PSIHOLOGIE	S	1	VACANT	
1956	PSIHOLOG PRACTICANT	PSIHOLOGIE	S	1		
1957	PSIHOLOG PRACTICANT	PSIHOLOGIE	S	1		
1958	LOGOPED PRINC.	LOGOPEDIE	S	1		
1959	LOGOPED DEB.	LOGOPEDIE	S	1	VACANT	
1960	SOCIOLOG DEB.	SOCIOLOGIE	S	1	VACANT	
1961	ASISTENT MEDICAL ȘEF	MEDICINĂ GENERALĂ	PL	1		
1962	ASISTENT MEDICAL PRINC.	MEDICINĂ GENERALĂ	PL	1		
1963	ASISTENT MEDICAL PRINC.	MEDICINĂ GENERALĂ	PL	1	VACANT	
1964	ASISTENT MEDICAL PRINC.	MEDICINĂ GENERALĂ	PL	1		
1965	ASISTENT MEDICAL PRINC.	MEDICINĂ GENERALĂ	S	1		
1966	ASISTENT MEDICAL PRINC.	MEDICINĂ GENERALĂ	PL	1		

**LABORATOR EXPLORĂRI
FUNCȚIONALE CU PUNCT DE
LUCRU LA SCORNICEȘTI**

1967 ASISTENT MEDICAL PRINC.	MEDICINĂ GENERALĂ	PL	1	1	
1968 ASISTENT MEDICAL PRINC.	MEDICINĂ GENERALĂ	PL	1	1	
1969 ASISTENT MEDICAL PRINC.	MEDICINĂ GENERALĂ	PL	1	1	
1970 ASISTENT SOCIAL DEB.	ASISTENȚĂ SOCIALĂ	PL	1	VACANT	
1971 INSTRUCTOR ERGOTERAPIE DEB.		M	1	VACANT	
1972 ÎNGRIJITOR		G	1	VACANT	
1973 ÎNGRIJITOR		G	1	1	
1974 ÎNGRIJITOR		G	1	VACANT	

1975 MEDIC ȘEF LABORATOR	CHIRURG GENERALĂ	S	1	VACANT ()	
1976 ASISTENT MEDICAL ȘEF	MEDICINĂ GENERALĂ	PL	1	VACANT ()	
1977 ASISTENT MEDICAL PRINC.	MEDICINĂ GENERALĂ	PL	1	1	
1978 ASISTENT MEDICAL PRINC.	MEDICINĂ GENERALĂ	S	1	1	
1979 ASISTENT MEDICAL PRINC.	MEDICINĂ GENERALĂ	PL	1	1	
1980 ASISTENT MEDICAL PRINC.	MEDICINĂ GENERALĂ	PL	1	VACANT	
1981 ASISTENT MEDICAL PRINC.	MEDICINĂ GENERALĂ	PL	1	VACANT	
1982 ASISTENT MEDICAL PRINC.	MEDICINĂ GENERALĂ	PL	1	1	
1983 ASISTENT MEDICAL PRINC.	MEDICINĂ GENERALĂ	PL	1	1	
1984 ASISTENT MEDICAL PRINC.	MEDICINĂ GENERALĂ	PL	1	1	
1985 ASISTENT MEDICAL PRINC.	MEDICINĂ GENERALĂ	PL	1	1	
1986 ASISTENT MEDICAL PRINC.	MEDICINĂ GENERALĂ	PL	1	1	
1987 ASISTENT MEDICAL PRINC.	MEDICINĂ GENERALĂ	PL	1	1	
1988 ASISTENT MEDICAL	MEDICINĂ GENERALĂ	PL	1	1	
1989 ÎNGRIJITOR		G	1	1	

**COMPARTIMENT ENDOSCOPIE
BRONȘICĂ - SCORNICEȘTI
SERVICIUL JUDEȚEAN DE
MEDICINĂ LEGALĂ**

1990 ASISTENT MEDICAL DEB.	MEDICINĂ GENERALĂ	PL	1	VACANT	
1991 MEDIC ȘEF SERVICIU	MED. LEGALĂ	S	1	1	
1992 MEDIC PRIMAR	MED. LEGALĂ	S	1	VACANT ()	
1993 MEDIC PRIMAR	MED. LEGALĂ	S	1	1	
1994 MEDIC PRIMAR	MED. LEGALĂ	S	1	1	
1995 MEDIC PRIMAR	MED. LEGALĂ	S	1	1	
1996 MEDIC SPECIALIST	MED. LEGALĂ	S	1	1	
1997 CHIMIST PRINC.	CIMIE	S	1	1	
1998 ASISTENT MEDICAL DEB.	MEDICINĂ GENERALĂ	PL	1	VACANT	
1999 ASISTENT MEDICAL	MEDICINĂ GENERALĂ	PL	1	1	
2000 ASISTENT MEDICAL PRINC.	LABORATOR	PL	1	1	
2001 ASISTENT MEDICAL PRINC.	MEDICINĂ GENERALĂ	PL	1	1	
2002 ASISTENT MEDICAL PRINC.	MEDICINĂ GENERALĂ	PL	1	1	
2003 ASISTENT MEDICAL PRINC.	MEDICINĂ GENERALĂ	PL	1	1	
2004 ASISTENT MEDICAL PRINC.	MEDICINĂ GENERALĂ	PL	1	1	
2005 ASISTENT MEDICAL	MEDICINĂ GENERALĂ	PL	1	1	
2006 ASISTENT MEDICAL PRINC.	MEDICINĂ GENERALĂ	PL	1	1	
2007 REGISTRATOR MED. DEB.		M	1	VACANT	
2008 AUTOPSIER		M	1	VACANT	
2009 AUTOPSIER		M	1	1	
2010 AUTOPSIER DEB.		M	1	VACANT	
2011 AUTOPSIER DEB.		M	1	VACANT	
2012 OPERATOR I		M	1	1	
2013 SOFER II		G	1	1	
2014 SOFER II		G	1	VACANT	
2015 SOFER I		G	1	1	
2016 ÎNGRIJITOR		G	1	1	

**SERVICIUL DE PREVENIRE A
INFECȚIILOR ASOCIATE ASISTENȚEI
MEDICALE**

2017 BRANCARDIER	G	1	VACANT
2018 ȘEF SERVICIU	S	1	VACANT()
2019 MEDIC PRIMAR	S	1	
2020 MEDIC PRIMAR	S	1	
2021 MEDIC PRIMAR	S	1	VACANT
2022 MEDIC SPECIALIST	S	1	VACANT
2023 MEDIC SPECIALIST	S	1	VACANT
2024 ASISTENT MEDICAL PRINC.	PL	1	VACANT
2025 ASISTENT MEDICAL PRINC.	PL	1	
2026 ASISTENT MEDICAL PRINC.	PL	1	
2027 ASISTENT MEDICAL PRINC.	PL	1	
2028 ASISTENT MEDICAL PRINC.	PL	1	
2029 ASISTENT MEDICAL PRINC.	PL	1	
2030 MUNC.CALIF. III -DER.DEZ.DEP.	G	1	VACANT
2031 MUNC.CALIF.III -DER.DEZ.DEP.	G	1	
2032 MUNC.CALIF. IV -DER.DEZ.DEP.	G	1	

ACTIVITATE D.D.D.

**CABINET DIABET ZAHARAT,
NUTRIȚIE ȘI BOLI METABOLICE I**

2033 MEDIC PRIMAR	IGIENĂMED GEN.	S	1
2034 MEDIC PRIMAR	DIABET ZAHARAT	S	1
2035 ASISTENT MEDICAL PRINC.	MEDICINĂ GENERALĂ	PL	VACANT

**CABINET DIABET ZAHARAT,
NUTRIȚIE ȘI BOLI METABOLICE II**

2036 ASISTENT MEDICAL PRINC.	MEDICINĂ GENERALĂ	PL	1
2037 MEDIC SPECIALIST	DIABET ZAHARAT	S	1
2038 ASISTENT MEDICAL PRINC.	MEDICINĂ GENERALĂ	PL	VACANT

CABINET ONCOLOGIE MEDICALĂ

2039 MEDIC PRIMAR	ONCOLOGIE	S	1
2040 MEDIC SPECIALIST	ONCOLOGIE	S	1
2041 ASISTENT MEDICAL PRINC.	MEDICINĂ GENERALĂ	PL	VACANT
2042 ASISTENT MEDICAL PRINC.	MEDICINĂ GENERALĂ	PL	1
2043 ANALIST(PROG.)AJ IA		M	1

CABINET MEDICINĂ SPORTIVĂ

2044 MEDIC REZID. AN IV	MEDICINĂ SPORTIVĂ	S	1
2045 ASISTENT MEDICAL	MEDICINĂ GENERALĂ	PL	1
2046 MEDIC SPECIALIST	BOLI INFECȚIOASE	S	1
2047 ASISTENT MEDICAL PRINC.	MEDICINĂ GENERALĂ	PL	1

CABINET BOLI INFECȚIOASE

**CABINET JUDEȚEAN DE
DERMATOVENEROLOGIE (DE
EPIDEMIOLOGIE A BOLIILOR CU
TRANSMITERE SEXUALĂ)**

2048 ASISTENT MEDICAL DEB.	MEDICINĂ GENERALĂ	PL	1
			VACANT

CABINET PLANIFICARE FAMILIALĂ

2049 MEDIC PRIMAR	MEDICINĂ DE FAMILIE	S	1
2050 MEDIC PRIMAR	MEDICINĂ DE FAMILIE	S	1
2051 ASISTENT MEDICAL PRINC.	MEDICINĂ GENERALĂ	PL	1

CABINET MEDICINA MUNCI

SERVICIUL DE EVALUARE ȘI STATISTICĂ MEDICALĂ ȘI DRG

2052	ASISTENT MEDICAL PRINC.	MEDICINĂ GENERALĂ	PL	1	1	
2053	MEDIC PRIMAR	MEDICINA MUNCI	S	1	1	
2054	ASISTENT MEDICAL	MEDICINĂ GENERALĂ	PL	1	1	VACANT
2055	ASISTENT MEDICAL PRINC.	MEDICINĂ GENERALĂ	PL	1	1	
2056	SEF SERVICIU I		S	1	1	VACANT
2057	MEDIC PRIMAR	MEDICINĂ GENERALĂ	S	1	1	VACANT
2058	MEDIC	MEDICINĂ GENERALĂ	S	1	1	VACANT
2059	ASISTENT SOCIAL PRINC.	ASISTENȚĂ SOCIALĂ	PL	1	1	
2060	ASISTENT MEDICAL PRINC.	MEDICINĂ GENERALĂ	PL	1	1	
2061	ASISTENT MEDICAL PRINC.	MEDICINĂ GENERALĂ	PL	1	1	
2062	ASISTENT MEDICAL PRINC.	MEDICINĂ GENERALĂ	PL	1	1	
2063	ASISTENT MEDICAL PRINC.	MEDICINĂ GENERALĂ	PL	1	1	
2064	ASISTENT MEDICAL PRINC.	MEDICINĂ GENERALĂ	PL	1	1	
2065	REGISTRATOR MED. PRINC.		M	1	1	VACANT
2066	REGISTRATOR MED. PRINC.		M	1	1	
2067	REGISTRATOR MED. PRINC.		M	1	1	VACANT
2068	REGISTRATOR MED.		M	1	1	
2069	REGISTRATOR MED.		M	1	1	VACANT
2070	REGISTRATOR MED.		M	1	1	
2071	REGISTRATOR MED.		M	1	1	
2072	REGISTRATOR MED.		M	1	1	
2073	REGISTRATOR MED.		M	1	1	
2074	REGISTRATOR MED.		M	1	1	
2075	REGISTRATOR MED.		M	1	1	
2076	REGISTRATOR MED.		M	1	1	
2077	REGISTRATOR MED. DEB.		M	1	1	VACANT
2078	REGISTRATOR MED. DEB.		M	1	1	VACANT
2079	REGISTRATOR MED. DEB.		M	1	1	VACANT
2080	STATISTICIAN MED. PRINC.		M	1	1	VACANT
2081	OPERATOR I		M	1	1	
2082	OPERATOR I		M	1	1	
2083	MEDIC PRIMAR	PNEUMOFIZIOLOGIE	S	1	1	
2084	MEDIC PRIMAR	PNEUMOFIZIOLOGIE	S	1	1	
2085	MEDIC SPECIALIST	PNEUMOLOGIE	S	1	1	
2086	ASISTENT MEDICAL PRINC.	MEDICINĂ GENERALĂ	PL	1	1	
2087	ASISTENT MEDICAL PRINC.	MEDICINĂ GENERALĂ	PL	1	1	VACANT
2088	ASISTENT MEDICAL PRINC.	MEDICINĂ GENERALĂ	PL	1	1	
2089	ASISTENT MEDICAL PRINC.	MEDICINĂ GENERALĂ	PL	1	1	
2090	ASISTENT MEDICAL PRINC.	MEDICINĂ GENERALĂ	PL	1	1	
2091	ASISTENT MEDICAL PRINC.	MEDICINĂ GENERALĂ	PL	1	1	
2092	ASISTENT MEDICAL PRINC.	MEDICINĂ GENERALĂ	PL	1	1	
2093	ASISTENT MEDICAL PRINC.	MEDICINĂ GENERALĂ	PL	1	1	
2094	ASISTENT MEDICAL PRINC.	RADIOLOGIE	PL	1	1	
2095	ASISTENT MEDICAL PRINC.	RADIOLOGIE	PL	1	1	
2096	ASISTENT MEDICAL	MEDICINĂ GENERALĂ	PL	1	1	
2097	ÎNGRIJITOR		G	1	1	
2098	ÎNGRIJITOR		G	1	1	
2099	ÎNGRIJITOR		G	1	1	
2100	BIOLOG PRINCIPAL	BIOLOGIE	S	1	1	
2101	BIOLOG PRINCIPAL	BIOLOGIE	S	1	1	
2102	ASISTENT MEDICAL PRINC.	LABORATOR	M	1	1	
2103	ASISTENT MEDICAL DEB.	LABORATOR	PL	1	1	VACANT
2104	ASISTENT MEDICAL PRINC.	LABORATOR	PL	1	1	VACANT

COMPARTIMENT ANALIZE
MEDICALE(B,K)

CABINET RECUPERARE MEDICINĂ FIZICĂ ȘI BALNEOLOGIE	2144 ASISTENT MEDICAL PRINC. 2145 ASISTENT MEDICAL DEB. 2146 ASISTENT MEDICAL DEB.	PEDIATRIE	PL	1	1	VACANT
CABINET CHIRURGIE TORACICĂ CABINET CHIRURGIE PLASTICĂ ȘI MICROCHIRURGIE CABINET GASTRO ENTEROLOGIE	2147 ASISTENT MEDICAL DEB. 2148 ASISTENT MEDICAL PRINC. 2149 ASISTENT MEDICAL PRINC. 2150 ASISTENT MEDICAL	MEDICINĂ GENERALĂ	PL	1	1	VACANT
CABINET GERIATRIE ȘI GERONTOLOGIE	2151 MEDIC SPECIALIST 2152 ASISTENT MEDICAL	GERIATRIE	S	1	1	VACANT
CABINET PNEUMOLOGIE	2153 ASISTENT MEDICAL PRINC. 2154 ASISTENT MEDICAL	MEDICINĂ GENERALĂ	PL	1	1	VACANT
CABINET CHIRURGIE ORALĂ ȘI MAXILO- FACIALĂ	2155 ASISTENT MEDICAL DEB. 2156 ASISTENT MEDICAL DEB.	MEDICINĂ GENERALĂ	PL	1	1	VACANT
CABINET HEMATOLOGIE CABINET CHIRURGIE ȘI ORTOPEDIE INFANTILĂ	2157 ASISTENT MEDICAL DEB. 2158 ASISTENT MEDICAL PRINC. 2159 ASISTENT MEDICAL PRINC. 2160 ASISTENT MEDICAL PRINC. 2161 ASISTENT MEDICAL PRINC.	MEDICINĂ GENERALĂ	PL	1	1	VACANT
CABINETE PEDIATRIE	2161 ASISTENT MEDICAL PRINC.	MEDICINĂ GENERALĂ	PL	1	1	VACANT
CABINET DERMATOVENEROLO GIE COPIL	2162 SORA PRINC.	MEDICALĂ	M	1	1	VACANT
CABINET NEUROPSIHIATRIE INFANTILĂ CABINET GENETICĂ MEDICALĂ	2163 ASISTENT MEDICAL DEB. 2164 MEDIC SPECIALIST 2165 ASISTENT MEDICAL DEB.	MEDICINĂ GENERALĂ	PL	1	1	VACANT
CABINET REUMATOLOGIE CABINET ORTOPTICĂ CABINET AUDIOLOGIE	2166 ASISTENT MEDICAL 2167 ASISTENT MEDICAL DEB. 2168 ASISTENT MEDICAL 2169 ASISTENT MEDICAL PRINC.	GENETICĂ MEDICALĂ	S	1	1	VACANT
CABINET LOGOPEDIE	2170 LOGOPED DEB.	MEDICINĂ GENERALĂ	PL	1	1	VACANT
CABINET LOGOPEDIE	2170 LOGOPED DEB.	MEDICINĂ GENERALĂ	PL	1	1	VACANT
CABINET LOGOPEDIE	2170 LOGOPED DEB.	LOGOPEDIE	S	1	1	VACANT

CABINET PSIHLOGIE SALI DE TRATAMENTE	2171 PSIHLOG PRACTICANT	PSIHLOGIE	S	1	1	VACANT
	2172 ASISTENT MEDICAL PRINC.	MEDICINĂ GENERALĂ	PL	1	1	VACANT
	2173 ASISTENT MEDICAL	MEDICINĂ GENERALĂ	PL	1	1	VACANT
REGISTRATURĂ MEDICALĂ	2174 REGISTRATOR MED. PRINC.		M	1	1	VACANT
	2175 REGISTRATOR MED. PRINC.		M	1	1	VACANT
	2176 REGISTRATOR MED. PRINC.		M	1	1	VACANT
	2177 REGISTRATOR MED. PRINC.		M	1	1	VACANT
	2178 REGISTRATOR MED. PRINC.		M	1	1	VACANT
	2179 REGISTRATOR MED. PRINC.		M	1	1	VACANT
	2180 REGISTRATOR MED.		M	1	1	VACANT
	2181 REGISTRATOR MED.		M	1	1	VACANT
	2182 REGISTRATOR MED.		M	1	1	VACANT
	2183 REGISTRATOR MED.		M	1	1	VACANT
	2184 REGISTRATOR MED.		M	1	1	VACANT
INGRUIJTORI	2185 ÎNGRUIJTOR		G	1	1	VACANT
	2186 ÎNGRUIJTOR		G	1	1	VACANT
	2187 ÎNGRUIJTOR		G	1	1	VACANT
	2188 ÎNGRUIJTOR		G	1	1	VACANT
	2189 ÎNGRUIJTOR		G	1	1	VACANT
	2190 ÎNGRUIJTOR		G	1	1	VACANT
	2191 ÎNGRUIJTOR		G	1	1	VACANT
	2192 ÎNGRUIJTOR		G	1	1	VACANT
	2193 ÎNGRUIJTOR		G	1	1	VACANT
	2194 ÎNGRUIJTOR		G	1	1	VACANT
	2195 ÎNGRUIJTOR		G	1	1	VACANT
	2196 ÎNGRUIJTOR		G	1	1	VACANT
	2197 ÎNGRUIJTOR		G	1	1	VACANT
CABINETE ÎN SCORNICEȘTI						
CABINET MEDICINĂ INTERNĂ	2198 MEDIC SPECIALIST	MEDICINĂ INTERNĂ	S	1	1	VACANT
	2199 ASISTENT MEDICAL DEB.	MEDICINĂ GENERALĂ	PL	1	1	VACANT
CABINET OBSTETRICĂ- GINECOLOGIE	2200 MEDIC SPECIALIST	OBST. GINEC.	S	1	1	VACANT
	2201 ASISTENT MEDICAL DEB.	MEDICINĂ GENERALĂ	PL	1	1	VACANT
CABINET DERMATOVENEROLO GIE	2202 MEDIC PRIMAR	DERMATO-VENERO.	S	1	1	VACANT
	2203 MEDIC SPECIALIST	DERMATO-VENERO.	S	1	1	VACANT
	2204 ASISTENT MEDICAL DEB.	MEDICINĂ GENERALĂ	PL	1	1	VACANT
	2205 ASISTENT MEDICAL DEB.	MEDICINĂ GENERALĂ	PL	1	1	VACANT
CABINET PEDIATRIE	2206 MEDIC SPECIALIST	PEDIATRIE	S	1	1	VACANT
	2207 MEDIC SPECIALIST	PEDIATRIE	S	1	1	VACANT
	2208 ASISTENT MEDICAL PRINC.	PEDIATRIE	PL	1	1	VACANT
	2209 ASISTENT MEDICAL DEB.	MEDICINĂ GENERALĂ	PL	1	1	VACANT
CABINET PNEUMOLOGIE	2210 MEDIC SPECIALIST	PNEUMOTIZIOLOGIE	S	1	1	VACANT
	2211 ASISTENT MEDICAL DEB.	MEDICINĂ GENERALĂ	PL	1	1	VACANT
CABINET CARDIOLOGIE	2212 MEDIC SPECIALIST	CARDIOLOGIE	S	1	1	VACANT
	2213 ASISTENT MEDICAL DEB.	MEDICINĂ GENERALĂ	PL	1	1	VACANT
CABINETE ÎN DRĂGĂNEȘTI -OLT						
CABINET NEUROLOGIE	2214 ASISTENT MEDICAL	MEDICINĂ GENERALĂ	PL	1	1	VACANT

**SERVICIUL DE MANAGEMENT AL
CALITĂȚII SERVICIILOR DE
SĂNĂTATE**

CABINET MEDICINĂ INTERNĂ	2215 ASISTENT MEDICAL PRINC.	MEDICINĂ GENERALĂ	PL	1	VACANT
CABINET PEDIATRIE	2216 ASISTENT MEDICAL	MEDICINĂ GENERALĂ	PL	1	VACANT
RECOLTARE PROBE BIOLOGICE	2217 ASISTENT MEDICAL	MEDICINĂ GENERALĂ	PL	1	VACANT
INGRIJITORI	2218 ASISTENT MEDICAL	MEDICINĂ GENERALĂ	PL	1	VACANT
	2219 ASISTENT MEDICAL	MEDICINĂ GENERALĂ	PL	1	VACANT
	2220 ÎNGRIJITOR	MEDICINĂ GENERALĂ	M/G	1	VACANT
	2221 ÎNGRIJITOR	MEDICINĂ GENERALĂ	M/G	1	VACANT
	2222 ÎNGRIJITOR	MEDICINĂ GENERALĂ	M/G	1	VACANT

	2223 ȘEF SERVICIU I	S	1	
	2224 MEDIC PRIMAR	MEDICINĂ GENERALĂ	S	1
	2225 MEDIC	MEDICINĂ GENERALĂ	S	1
	2226 REFERENT DE SPEC. I		S	1
	2227 REFERENT DE SPEC. I		S	1
	2228 REFERENT DE SPEC. III		S	1
	2229 MEDIC SPECIALIST	SĂNĂTATE PUBLICĂ ȘI MANAGEMENT	S	1
	2230 MEDIC SPECIALIST	SĂNĂTATE PUBLICĂ ȘI MANAGEMENT	S	1
	2231 REFERENT DE SPEC. I	SĂNĂTATE PUBLICĂ ȘI MANAGEMENT	S	1
	2232 CONSILIER I		S	1
	2233 ȘEF BIROU II		S	1
	2234 AUDITOR GRADUL I		S	1
	2235 AUDITOR GRADUL I		S	1
	2236 AUDITOR GRADUL II		S	1

BIROUL AUDIT INTERN

**BIROUL JURIDIC ȘI RELAȚII CU
PUBLICUL**

COMPARTIMENTUL JURIDIC	2237 ȘEF BIROU II	S	1	
COMPARTIMENTUL RELAȚII CU PUBLICUL	2238 CONSILIER JURIDIC II	S	1	VACANT
	2239 CONSILIER JURIDIC I	S	1	
	2240 CONSILIER JURIDIC II	S	1	
	2241 PREOT I	S	1	

**COMPARTIMENTUL CULTE
DIRECȚIA RESURSE UMANE,
TEHNICĂ ȘI ADMINISTRATIVĂ**

SERVICIUL RESURSE
UMANE, NORMARE,
ORGANIZARE

	2242 DIRECTOR II	S	()	
	2243 ȘEF SERVICIU II	S	1	VACANT ()
	2244 REFERENT DE SPEC. I	S	1	
	2245 REFERENT DE SPEC. I	S	1	VACANT
	2246 ECONOMIST GRADUL IA	S	1	
	2247 ECONOMIST GRADUL I	S	1	
	2248 ECONOMIST GRADUL IA	S	1	
	2249 REFERENT DE SPEC.III	S	1	
	2250 REFERENT DE SPEC. III	S	1	

ATELIERUL DE INTREȚINERE ȘI REPARAȚII INSTALAȚII, UTILAJE, CLĂDIRI		FORMAȚIE REPARAȚII CLĂDIRI, INSTALAȚII SANITARE	
2300	MUNC.CALIF.IV - TELEFONIST	M/G	1
2301	MUNC.CALIF. I - LENJER	G	1
2302	MUNC.CALIF. I - LENJER	M/G	1
2303	MUNC.CALIF. I - LENJER	G	1
2304	MUNC.CALIF. I - LENJER	G	1
2305	MUNC.CALIF. II - FRIZER	G	1
2306	MUNC.CALIF. IV - FRIZER	M/G	1
2307	MUNC.CALIF. I - BUCĂȚĂR	G	1
2308	MUNC.CALIF. I - BUCĂȚĂR	M/G	1
2309	MUNC.CALIF. I - BUCĂȚĂR	G	1
2310	MUNC.CALIF. I - BUCĂȚĂR	G	1
2311	MUNC.CALIF. II - BUCĂȚĂR	G	1
2312	MUNC.CALIF. I - BUCĂȚĂR	M/G	1
2313	MUNC.CALIF. I - BUCĂȚĂR	M/G	1
2314	MUNCITOR NECALIFICAT I	G	1
2315	MUNCITOR NECALIFICAT I	M/G	1
2316	MUNCITOR NECALIFICAT I	G	1
2317	MUNCITOR NECALIFICAT I	G	1
2318	MUNCITOR NECALIFICAT I	G	1
2319	MUNCITOR NECALIFICAT I	G	1
2320	MUNCITOR NECALIFICAT I	G	1
2321	MUNCITOR NECALIFICAT I	G	1
2322	MUNCITOR NECALIFICAT I	G	1
2323	MUNCITOR NECALIFICAT I	G	1
2324	MUNCITOR NECALIFICAT I	G	1
2325	MUNCITOR NECALIFICAT I	G	1
2326	MUNCITOR NECALIFICAT I	G	1
2327	MUNCITOR NECALIFICAT I	G	1
2328	MUNCITOR NECALIFICAT I	G	1
2329	MUNCITOR NECALIFICAT I	G	1
2330	ȘOFER II	G	1
2331	ȘOFER II	G	1
2332	ȘOFER II	G	1
2333	ȘOFER II	G	1
2334	ȘOFER AUTOSANITARĂ II	M	1
2335	ȘOFER AUTOSANITARĂ III	G	1
2336	ȘEF ATELIERI II	S	1
2337	INGINER DEB.	S	1
2338	INGINER SPEC. IA	S	1
2339	ȘEF FORMAȚIE	1	VACANT ()
2340	MUNC.CALIF. I - INSTALATOR	G	1
2341	MUNC.CALIF. I - INSTALATOR	G	1
2342	MUNC.CALIF. I - INSTALATOR	G	1
2343	MUNC.CALIF. I - INSTALATOR	G	1
2344	MUNC.CALIF. I - INSTALATOR	G	1
2345	MUNC.CALIF. I - INSTALATOR	G	1
2346	MUNC.CALIF. IV - INSTALATOR	G	1
2347	MUNC.CALIF. II - INSTALATOR	G	1
2348	MUNC.CALIF. II - INSTALATOR	G	1
2349	MUNC.CALIF. I - SUDOR	G	1
2350	MUNC.CALIF. I - FOCHIST	G	1

2351	MUNC.CALIF. IV - FOCHIST	G	1	VACANT
2352	MUNC.CALIF. I - FOCHIST	G	1	
2353	MUNC.CALIF. I - FOCHIST	G	1	
2354	MUNC.CALIF. I - FOCHIST	G	1	
2355	MUNC.CALIF. I - FOCHIST	G	1	
2356	MUNC.CALIF. II - FOCHIST	G	1	
2357	MUNC.CALIF. IV - FOCHIST	M:G	1	
2358	MUNC.CALIF. IV - FOCHIST	M:G	1	VACANT
2359	MUNC.CALIF. I - ZUGRAV	G	1	
2360	MUNC.CALIF. I - ZUGRAV	G	1	VACANT
2361	MUNC.CALIF. I - ZUGRAV	G	1	VACANT
2362	MUNC.CALIF. II - ZUGRAV	G	1	
2363	MUNC.CALIF. I - ZUGRAV	M:G	1	VACANT
2364	MUNC.CALIF. I - ZIDAR	G	1	
2365	MUNC.CALIF. I - TAMPLAR	G	1	VACANT
2366	MUNC.CALIF. I - TAMPLAR	G	1	

FORMATE
INTREȚINERE ȘI
REPARAȚII
INSTALAȚII
ELECTRICE

2367	SEF FORMATE		1	VACANT ()
2368	MUNC.CALIF. II - ELECTRICIAN	G	1	VACANT
2369	MUNC.CALIF. I - ELECTRICIAN	G	1	
2370	MUNC.CALIF. I - ELECTRICIAN	G	1	VACANT
2371	MUNC.CALIF. I - ELECTRICIAN	G	1	
2372	MUNC.CALIF. I - ELECTRICIAN	G	1	
2373	MUNC.CALIF. I - ELECTRICIAN	G	1	
2374	MUNC.CALIF. II - ELECTRICIAN	G	1	
2375	MUNC.CALIF. II - ELECTRICIAN	G	1	
2376	MUNC.CALIF. I - FRIGOTEHNIST	G	1	VACANT
2377	MUNC.CALIF. IV - INS. FRIGOTEHNIST	G	1	
2378	MUNC.CALIF. I - LIFTIER	G	1	
2379	MUNC.CALIF. I - LIFTIER	G	1	VACANT
2380	MUNC.CALIF. I - LIFTIER	G	1	VACANT
2381	MUNC.CALIF. I - LIFTIER	G	1	
2382	MUNC.CALIF. I - LIFTIER	G	1	
2383	MUNC.CALIF. IV - LIFTIER	G	1	
2384	MUNC.CALIF. I - LIFTIER	G	1	
2385	MUNC.CALIF. II - LIFTIER	G	1	
2386	MUNC.CALIF. II - LIFTIER	G	1	
2387	MUNC.CALIF. II - LIFTIER	G	1	VACANT
2388	MUNC.CALIF. IV - LIFTIER	M:G	1	
2389	MUNC.CALIF. II - LIFTIER	G	1	
2390	MUNC.CALIF. II - LIFTIER	G	1	
2391	MUNC.CALIF. IV - LIFTIER	M	1	
2392	MUNC.CALIF. III - LIFTIER	G	1	
2393	MUNC.CALIF. III - LIFTIER	G	1	
2394	MUNC.CALIF. IV - LIFTIER	G	1	
2395	MUNC.CALIF. IV - LIFTIER	G	1	
2396	MUNC.CALIF. IV - LIFTIER	G	1	
2397	MUNC.CALIF. IV - LIFTIER	M	1	
2398	MUNC.CALIF. I - LĂCĂTUȘ MEC.	G	1	
2399	MUNC.CALIF. IV - LĂCĂTUȘ MEC.	G	1	VACANT
2400	MUNC.CALIF. I - LĂCĂTUȘ MEC.	G	1	
2401	MUNC.CALIF. I - LĂCĂTUȘ MEC.	G	1	
2402	MUNC.CALIF. I - LĂCĂTUȘ MEC.	G	1	
2403	MUNC.CALIF. I - LĂCĂTUȘ MEC.	G	1	

SERVICIUL CONTABILITATE

2404 ȘEF SERVICIU II	S	1	1
2405 ECONOMIST SPEC. IA	S	1	1
2406 ECONOMIST SPEC. IA	S	1	1
2407 ECONOMIST GRADUL IA	S	1	1
2408 ECONOMIST II	S	1	1

**BIROUL MONITORIZARE,
CHELTUIELI ȘI VENITURI**

2409 ȘEF BIROU II	S	1	1
2410 ECONOMIST SPEC. IA	S	1	1
2411 ECONOMIST GRADUL I	S	1	1

BIROUL FINANCIAR

2412 ȘEF BIROU II	S	1	1
2413 ECONOMIST SPEC. IA	S	1	1
2414 ECONOMIST SPECIALIST IA	S	1	1

SERVICIUL SALARIZARE

2415 ȘEF SERVICIU II	S	1	1
2416 ECONOMIST GRADUL I	S	1	1
2417 ECONOMIST GRADUL I	S	1	1
2418 ECONOMIST GRADUL I	S	1	1
2419 ECONOMIST SPEC. IA	S	1	1

SERVICIUL ACHIZITIIL PUBLICE

2420 ȘEF SERVICIU II	S	1	1
2421 ECONOMIST SPEC. IA	S	1	1
2422 ECONOMIST SPEC. IA	S	1	1
2423 ECONOMIST SPEC. IA	S	1	1
2424 ECONOMIST SPEC. IA	S	1	1
2425 REFERENT DE SPEC. I	S	1	1
2426 ANALIST (PROG.)AJ IA	M	1	VACANT

**PERSONAL FINANȚAT DIN
PROGRAME NAȚIONALE**

ASISTENȚĂ	2427 ASISTENT MEDICAL PRINC.
PROGRAMUL NAȚIONAL 6	MEDICALĂ HIV/SIDA

MEDICINĂ GENERALĂ	PL
-------------------	----

1

SPITALUL JUDEȚEAN DE URGENȚĂ SLATINA

MANAGER,
Dan STANA

CONSILIUL JUDEȚEAN OLT
Serviciul Resurse Umane și
Managementul Unităților Sanitare
Șef serviciu,
Angela NICOLAE



REFERAT DE APROBARE

la Proiectul de hotărâre cu privire la modificarea organigramei și statului de funcții ale Spitalului Județean de Urgență Slatina

I. CADRUL GENERAL DE FUNCȚIONARE A UNITĂȚILOR SANITARE CU PATURI AL CĂROR MANAGEMENT A FOST PRELUAT DE CĂTRE CONSILIUL JUDEȚEAN OLT

Spitalul Județean de Urgență Slatina este o unitate sanitară de utilitate publică, cu personalitate juridică, aflată în subordinea Consiliului Județean Olt.

În prezent Spitalul Județean de Urgență Slatina funcționează conform organigramei și statului de funcții aprobate prin **Hotărârea Consiliului Județean Olt nr.13/30.01.2020**, cu modificările și completările ulterioare, astfel cum au fost modificate și înlocuite cu organigrama și statul de funcții înscrise în anexele nr.1 și nr.2 la **Hotărârea Consiliului Județean Olt nr.11/28.01.2021**, la nivelul a **2427 posturi**, după cum urmează:

- personal de conducere(comitet director)	- 4 posturi;
- personal medico – sanitar	- 2203 posturi;
- personal tehnic, economic, informatică, și administrativ	- 79 posturi;
- <u>personal de întreținere și de deservire</u>	- <u>141 posturi</u>
TOTAL	- 2.427 posturi

Personalul din cadrul Spitalului Județean de Urgență Slatina este încadrat pe posturi aferente personalului contractual, al cărui regim juridic este reglementat de Legea nr.53/2003 - Codul Muncii, republicată, cu modificările și completările ulterioare.

Încadrarea pe funcții și salarizarea personalului din cadrul spitalului se face cu respectarea prevederilor Legii – cadru nr.153/2017 privind salarizarea personalului plătit din fonduri publice, cu modificările și completările ulterioare, și ale altor acte normative în vigoare.

Normativele de personal pentru asistența medicală spitalicească pe categorii de personal și tipuri de activități sunt prevăzute în anexele nr. 1-11 la Ordinul Ministrului Sănătății nr.1224/2010 privind aprobarea normativelor de personal pentru asistența medicală spitalicească, precum și pentru modificarea și completarea Ordinului ministrului sănătății publice nr.1.778/2006 privind aprobarea normativelor de personal, modificat prin Ordinul Ministrului Sănătății nr.808/2019 .

În conformitate cu prevederile **Ordinului Ministrului Sănătății nr. 1224/2010** privind aprobarea normativelor de personal pentru asistența medicală spitalicească, precum și pentru modificarea și completarea Ordinului ministrului sănătății publice nr.1778/2006 privind aprobarea normativelor de personal, modificat prin Ordinul Ministrului Sănătății nr.808/2019 , normarea personalului din secțiile și compartimentele de anestezie și terapie intensivă se realizează conform prevederilor Ordinului ministrului sănătății, interimar, nr.1500/2009 privind aprobarea Regulamentului de organizare și funcționare a secțiilor și compartimentelor de anestezie și terapie intensivă din unitățile sanitare, cu completările ulterioare. Normarea personalului medico-sanitar din activitatea de supraveghere, prevenire și limitare a infecțiilor asociate asistenței medicale în unitățile sanitare este prevăzută în Ordinul ministrului sănătății nr.1101/2016 privind aprobarea Normelor de supraveghere, prevenire și limitare a infecțiilor asociate asistenței medicale în unitățile sanitare. Normarea

personalului din centrele de sănătate mintală se face potrivit prevederilor Ordinului ministrului sănătății nr.375/2006 privind înființarea, organizarea și funcționarea centrelor de sănătate mintală. Normarea personalului din structurile de primire urgență - UPU-SMURD, UPU și CPU - se face potrivit prevederilor Ordinului ministrului sănătății publice nr.1706/2007 privind conducerea și organizarea unităților și compartimentelor de primire a urgențelor, cu modificările și completările ulterioare.

II.PROPUNERILE DE MODIFICARE A STATUL DE FUNCȚII AL SPITALULUI JUDEȚEAN DE URGENȚĂ SLATINA

Prin adresele nr.9551/06.04.2021 și nr.10512/14.04.2021 înregistrate la Consiliul Județean Olt sub nr.3450/06.04.2021 și nr.3852/15.04.2021 Spitalul Județean de Urgență Slatina a solicitat următoarele:

- Desființarea postului de brancardier, nivel studii G de la Secția medicină internă (poziția nr.60 în Statul de funcții al Spitalului Județean de Urgență Slatina) și înființarea unui post de brancardier, nivel studii G la Secția boli infecțioase din cadrul Spitalului Județean de Urgență Slatina.
- Transformarea a 5 posturi vacante în statul de funcții, astfel:
 - transformarea postului vacant de medic primar, specialitatea obstetrică ginecologie, nivel studii S de la Secția obstetrică –ginecologie I (poziția nr. 927 în Statul de funcții al Spitalului Județean de Urgență Slatina) în post de medic specialist, specialitatea obstetrică –ginecologie, nivel studii S;
 - transformarea postului vacant de asistent medical, gradul debutant, specialitatea medicină generală, nivel studii PL de la Secția boli infecțioase (poziția nr.1131 în Statul de funcții al Spitalului Județean de Urgență Slatina) în post de asistent medical, gradul principal, specialitatea medicină generală, nivel studii PL;
 - transformarea postului vacant de medic specialist, specialitatea medicină de urgență, nivel studii S de la Unitatea de primire urgențe (U.P.U.) (poziția nr.1364 în Statul de funcții al Spitalului Județean de Urgență Slatina) în post de medic primar, specialitatea medicină de urgență, nivel studii S;
 - transformarea postului vacant de asistent medical, gradul debutant, specialitatea medicină generală, nivel studii PL de la Unitatea de primire urgențe (U.P.U.) (poziția nr.1419 în Statul de funcții al Spitalului Județean de Urgență Slatina) în post de asistent medical, gradul principal, specialitatea obstetrică ginecologie, nivel studii PL;
 - transformarea postului vacant de asistent medical, gradul principal, specialitatea medicină generală, nivel studii PL de la Secția pneumologie Scornicești (poziția nr.1574 în Statul de funcții al Spitalului Județean de Urgență Slatina) în post de asistent medical, specialitatea medicină generală, nivel studii S.

Modificările posturilor mai sus-menționate au fost aprobate prin Hotărârile Comitetului Director al Spitalului Județean de Urgență Slatina nr.2/17.03.2021, nr.2/30.03.2021, nr.1/02.04.2021 și nr.1/07.04.2021.

III.PROPUNERI

Având în vedere:

- **adresele Spitalului Județean de Urgență Slatina nr.9551/06.04.2021 și nr.10512/14.04.2021, înregistrate la Consiliul Județean Olt sub nr.3450/06.04.2021 și nr.3852/15.04.2021;**
- **Hotărârile Comitetului Director al Spitalului Județean de Urgență Slatina nr.2/17.03.2021, nr.2/30.03.2021, nr.1/02.04.2021 și nr.1/07.04.2021;**
- **prevederile Hotărârii Consiliului Județean Olt nr. 13/30.01.2020 cu privire la aprobarea organigramei și a statului de funcții pentru Spitalul Județean de Urgență Slatina, cu modificările și completările ulterioare;**
- **prevederile art. 180 alin. (1) lit. a) din Legea nr. 95/2006 privind reforma în domeniul sănătății, republicată, cu modificările și completările ulterioare;**
- **prevederile art.15 lit. b)-c) din Normele metodologice de aplicare a Ordonanței de urgență a Guvernului nr. 162/2008 privind transferul ansamblului de atribuții și competențe exercitate de Ministerul Sănătății către autoritățile administrației publice locale,**

aprobate prin Hotărârea Guvernului nr. 56/2009 și modificate prin Hotărârea Guvernului nr. 947/2009;

- **prevederile art. 1 pct. 3 lit. a) din Ordinul Ministrului Sănătății Publice nr. 921/2006** pentru stabilirea atribuțiilor comitetului director din cadrul spitalului public;
- **prevederile art. 1, art. 2 lit. a) și f) din Legea nr. 53/2003 - Codul Muncii, republicată, cu modificările și completările ulterioare;**
- **prevederile pct. 2 („Salarii de bază pentru personalul de specialitate medico-sanitar și auxiliar sanitar din unități sanitare și unități de asistență medico-socială”) din anexa nr. II Cap.I la Legea - cadru nr. 153/2017 privind salarizarea personalului plătit din fonduri publice, cu modificările și completările ulterioare,**

Propun, începând cu 01.05.2021, următoarele:

- **modificarea organigramei și a statului de funcții ale Spitalului Județean de Urgență Slatina, aprobate prin Hotărârea Consiliului Județean Olt nr.13/30.01.2020, cu modificările și completările ulterioare, după cum urmează:**
 - Transformarea a 5 posturi vacante în statul de funcții, astfel:
 - transformarea postului vacant de medic primar, specialitatea obstetrică ginecologie, nivel studii S de la Secția obstetrică –ginecologie I (poziția nr. **927** în Statul de funcții al Spitalului Județean de Urgență Slatina) în post de medic specialist, specialitatea obstetrică –ginecologie, nivel studii S;
 - transformarea postului vacant de asistent medical, gradul debutant, specialitatea medicină generală, nivel studii PL de la Secția boli infecțioase (poziția nr.**1131** în Statul de funcții al Spitalului Județean de Urgență Slatina) în post de asistent medical, gradul principal, specialitatea medicină generală, nivel studii PL;
 - transformarea postului vacant de medic specialist, specialitatea medicină de urgență, nivel studii S de la Unitatea de primire urgențe (U.P.U.) (poziția nr.**1364** în Statul de funcții al Spitalului Județean de Urgență Slatina) în post de medic primar, specialitatea medicină de urgență, nivel studii S;
 - transformarea postului vacant de asistent medical, gradul debutant, specialitatea medicină generală, nivel studii PL de la Unitatea de primire urgențe (U.P.U.) (poziția nr.**1419** în Statul de funcții al Spitalului Județean de Urgență Slatina) în post de asistent medical, gradul principal, specialitatea obstetrică ginecologie, nivel studii PL;
 - transformarea postului vacant de asistent medical, gradul principal, specialitatea medicină generală, nivel studii PL de la Secția pneumologie Scornicești (poziția nr.**1574** în Statul de funcții al Spitalului Județean de Urgență Slatina) în post de asistent medical, specialitatea medicină generală, nivel studii S.
 - Desființarea postului de brancardier, nivel studii G de la Secția medicină internă (poziția nr.**60** în Statul de funcții al Spitalului Județean de Urgență Slatina) și înființarea unui post de brancardier, nivel studii G la Secția boli infecțioase din cadrul Spitalului Județean de Urgență Slatina.
- **înlocuirea organigramei și a statului de funcții ale Spitalului Județean de Urgență Slatina înscrise în anexele nr.1 și nr.2 la Hotărârea Consiliului Județean Olt nr.13/30.01.2020, cu modificările și completările ulterioare, cu organigrama și statul de funcții înscrise în anexele nr.1 și nr.2 la proiectul de hotărâre.**

Proiectul de hotărâre a fost întocmit cu respectarea prevederilor legale și propun aprobarea acestuia în forma prezentată.

**INIȚIATOR,
PREȘEDINTELE CONSILIULUI JUDEȚEAN OLT
Marius OPRESCU**

RAPORT
la Proiectul de hotărâre
cu privire la modificarea organigramei și statului de funcții ale
Spitalului Județean de Urgență Slatina

I. CADRUL GENERAL DE FUNCȚIONARE A UNITĂȚILOR SANITARE CU PATURI AL
CĂROR MANAGEMENT A FOST PRELUAT DE CĂTRE CONSILIUL JUDEȚEAN OLT

Spitalul Județean de Urgență Slatina este o unitate sanitară de utilitate publică, cu personalitate juridică, aflată în subordinea Consiliului Județean Olt.

În prezent Spitalul Județean de Urgență Slatina funcționează conform organigramei și statului de funcții aprobate prin **Hotărârea Consiliului Județean Olt nr.13/30.01.2020**, cu modificările și completările ulterioare, astfel cum au fost modificate și înlocuite cu organigrama și statul de funcții înscrise în anexele nr.1 și nr.2 la **Hotărârea Consiliului Județean Olt nr.11/28.01.2021**, la nivelul a **2427 posturi**, după cum urmează:

- personal de conducere(comitet director)	- 4 posturi;
- personal medico – sanitar	- 2203 posturi;
- personal tehnic, economic, informatică, și administrativ	- 79 posturi;
- personal de întreținere și de deservire	- 141 posturi
TOTAL	- 2.427 posturi

Personalul din cadrul Spitalului Județean de Urgență Slatina este încadrat pe posturi aferente personalului contractual, al cărui regim juridic este reglementat de Legea nr.53/2003 - Codul Muncii, republicată, cu modificările și completările ulterioare.

Încadrarea pe funcții și salarizarea personalului din cadrul spitalului se face cu respectarea prevederilor Legii – cadru nr.153/2017 privind salarizarea personalului plătit din fonduri publice, cu modificările și completările ulterioare, și ale altor acte normative în vigoare.

Normativele de personal pentru asistența medicală spitalicească pe categorii de personal și tipuri de activități sunt prevăzute în anexele nr. 1-11 la Ordinul Ministrului Sănătății nr.1224/2010 privind aprobarea normativelor de personal pentru asistența medicală spitalicească, precum și pentru modificarea și completarea Ordinului ministrului sănătății publice nr.1.778/2006 privind aprobarea normativelor de personal, modificat prin Ordinul Ministrului Sănătății nr.808/2019 .

În conformitate cu prevederile **Ordinului Ministrului Sănătății nr. 1224/2010** privind aprobarea normativelor de personal pentru asistența medicală spitalicească, precum și pentru modificarea și completarea Ordinului ministrului sănătății publice nr.1778/2006 privind aprobarea normativelor de personal, modificat prin Ordinul Ministrului Sănătății nr.808/2019 , normarea personalului din secțiile și compartimentele de anestezie și terapie intensivă se realizează conform prevederilor Ordinului ministrului sănătății, interimar, nr.1500/2009 privind aprobarea Regulamentului de organizare și funcționare a secțiilor și compartimentelor de anestezie și terapie intensivă din unitățile sanitare, cu completările ulterioare. Normarea personalului medico-sanitar din activitatea de supraveghere, prevenire și limitare a infecțiilor asociate asistenței medicale în unitățile sanitare este prevăzută în Ordinul ministrului sănătății nr.1101/2016 privind aprobarea Normelor de supraveghere, prevenire și limitare a infecțiilor asociate asistenței medicale în unitățile sanitare. Normarea personalului din centrele de sănătate mintală se face potrivit prevederilor Ordinului ministrului sănătății nr.375/2006 privind înființarea, organizarea și funcționarea centrelor de sănătate mintală. Normarea personalului din structurile de primire urgență - UPU-SMURD, UPU și CPU - se face potrivit prevederilor Ordinului ministrului sănătății publice nr.1706/2007 privind conducerea și organizarea unităților și compartimentelor de primire a urgențelor, cu modificările și completările ulterioare.

II. PROPUNERILE DE MODIFICARE A STATULUI DE FUNCȚII AL SPITALULUI JUDEȚEAN DE URGENȚĂ SLATINA

Prin adresele nr.9551/06.04.2021 și nr.10512/14.04.2021 înregistrate la Consiliul Județean Olt sub nr.3450/06.04.2021 și nr.3852/15.04.2021 Spitalul Județean de Urgență Slatina a solicitat următoarele:

- Desființarea postului de brancardier, nivel studii G de la Secția medicină internă (poziția nr.60 în Statul de funcții al Spitalului Județean de Urgență Slatina) și înființarea unui post de brancardier, nivel studii G la Secția boli infecțioase din cadrul Spitalului Județean de Urgență Slatina.
- Transformarea a 5 posturi vacante în statul de funcții, astfel:
 - transformarea postului vacant de medic primar, specialitatea obstetrică ginecologie, nivel studii S de la Secția obstetrică –ginecologie I (poziția nr. 927 în Statul de funcții al Spitalului Județean de Urgență Slatina) în post de medic specialist, specialitatea obstetrică –ginecologie, nivel studii S;
 - transformarea postului vacant de asistent medical, gradul debutant, specialitatea medicină generală, nivel studii PL de la Secția boli infecțioase (poziția nr.1131 în Statul de funcții al Spitalului Județean de Urgență Slatina) în post de asistent medical, gradul principal, specialitatea medicină generală, nivel studii PL;
 - transformarea postului vacant de medic specialist, specialitatea medicină de urgență, nivel studii S de la Unitatea de primire urgențe (U.P.U.) (poziția nr.1364 în Statul de funcții al Spitalului Județean de Urgență Slatina) în post de medic primar, specialitatea medicină de urgență, nivel studii S;
 - transformarea postului vacant de asistent medical, gradul debutant, specialitatea medicină generală, nivel studii PL de la Unitatea de primire urgențe (U.P.U.) (poziția nr.1419 în Statul de funcții al Spitalului Județean de Urgență Slatina) în post de asistent medical, gradul principal, specialitatea obstetrică ginecologie, nivel studii PL;
 - transformarea postului vacant de asistent medical, gradul principal, specialitatea medicină generală, nivel studii PL de la Secția pneumologie Scornicești (poziția nr.1574 în Statul de funcții al Spitalului Județean de Urgență Slatina) în post de asistent medical, specialitatea medicină generală, nivel studii S.

Modificările posturilor mai sus-menționate au fost aprobate prin Hotărârile Comitetului Director al Spitalului Județean de Urgență Slatina nr.2/17.03.2021, nr.2/30.03.2021, nr.1/02.04.2021 și nr.1/07.04.2021.

III. PROPUNERI

Având în vedere:

- adresele Spitalului Județean de Urgență Slatina nr.9551/06.04.2021 și nr.10512/14.04.2021, înregistrate la Consiliul Județean Olt sub nr.3450/06.04.2021 și nr.3852/15.04.2021;
- Hotărârile Comitetului Director al Spitalului Județean de Urgență Slatina nr.2/17.03.2021, nr.2/30.03.2021, nr.1/02.04.2021 și nr.1/07.04.2021;
- prevederile Hotărârii Consiliului Județean Olt nr. 13/30.01.2020 cu privire la aprobarea organigramei și a statului de funcții pentru Spitalul Județean de Urgență Slatina, cu modificările și completările ulterioare;
- prevederile art. 180 alin. (1) lit. a) din Legea nr. 95/2006 privind reforma în domeniul sănătății, republicată, cu modificările și completările ulterioare;
- prevederile art.15 lit. b)-c) din Normele metodologice de aplicare a Ordonanței de urgență a Guvernului nr. 162/2008 privind transferul ansamblului de atribuții și competențe exercitate de Ministerul Sănătății către autoritățile administrației publice locale, aprobate prin Hotărârea Guvernului nr. 56/2009 și modificate prin Hotărârea Guvernului nr. 947/2009;
- prevederile art. 1 pct. 3 lit. a) din Ordinul Ministrului Sănătății Publice nr. 921/2006 pentru stabilirea atribuțiilor comitetului director din cadrul spitalului public;

- prevederile art. 1, art. 2 lit. a) și f) din Legea nr. 53/2003 - Codul Muncii, republicată, cu modificările și completările ulterioare;
- prevederile pct. 2 („Salarii de bază pentru personalul de specialitate medico-sanitar și auxiliar sanitar din unități sanitare și unități de asistență medico-socială”) din anexa nr. II Cap.I la Legea - cadru nr. 153/2017 privind salarizarea personalului plătit din fonduri publice, cu modificările și completările ulterioare,

Propunem, începând cu 01.05.2021, următoarele:

- **modificarea organigramei și a statului de funcții ale Spitalului Județean de Urgență Slatina, aprobate prin Hotărârea Consiliului Județean Olt nr.13/30.01.2020, cu modificările și completările ulterioare, după cum urmează:**
 - Transformarea a 5 posturi vacante în statul de funcții, astfel:
 - transformarea postului vacant de medic primar, specialitatea obstetrică ginecologie, nivel studii S de la Secția obstetrică –ginecologie I (poziția nr. **927** în Statul de funcții al Spitalului Județean de Urgență Slatina) în post de medic specialist, specialitatea obstetrică –ginecologie, nivel studii S;
 - transformarea postului vacant de asistent medical, gradul debutant, specialitatea medicină generală, nivel studii PL de la Secția boli infecțioase (poziția nr.**1131** în Statul de funcții al Spitalului Județean de Urgență Slatina) în post de asistent medical, gradul principal, specialitatea medicină generală, nivel studii PL;
 - transformarea postului vacant de medic specialist, specialitatea medicină de urgență, nivel studii S de la Unitatea de primire urgențe (U.P.U.) (poziția nr.**1364** în Statul de funcții al Spitalului Județean de Urgență Slatina) în post de medic primar, specialitatea medicină de urgență, nivel studii S;
 - transformarea postului vacant de asistent medical, gradul debutant, specialitatea medicină generală, nivel studii PL de la Unitatea de primire urgențe (U.P.U.) (poziția nr.**1419** în Statul de funcții al Spitalului Județean de Urgență Slatina) în post de asistent medical, gradul principal, specialitatea obstetrică ginecologie, nivel studii PL;
 - transformarea postului vacant de asistent medical, gradul principal, specialitatea medicină generală, nivel studii PL de la Secția pneumologie Scornicești (poziția nr.**1574** în Statul de funcții al Spitalului Județean de Urgență Slatina) în post de asistent medical, specialitatea medicină generală, nivel studii S.
 - Desființarea postului de brancardier, nivel studii G de la Secția medicină internă (poziția nr.**60** în Statul de funcții al Spitalului Județean de Urgență Slatina) și înființarea unui post de brancardier, nivel studii G la Secția boli infecțioase din cadrul Spitalului Județean de Urgență Slatina.
- **înlocuirea organigramei și a statului de funcții ale Spitalului Județean de Urgență Slatina înscrise în anexele nr.1 și nr.2 la Hotărârea Consiliului Județean Olt nr.13/30.01.2020, cu modificările și completările ulterioare, cu organigrama și statul de funcții înscrise în anexele nr.1 și nr.2 la proiectul de hotărâre.**

Proiectul de hotărâre a fost întocmit cu respectarea prevederilor legale și propunem aprobarea acestuia în forma prezentată.

ȘEF SERVICIU
Serviciul Juridic – Contencios
Ana-Venera ȘTEFĂNESCU

ȘEF SERVICIU
Serviciul Resurse Umane și
Managementul Unităților Sanitare
Angela NICOLAE

Întocmit,
Laura BOCAI