

ORGANIGRAMA

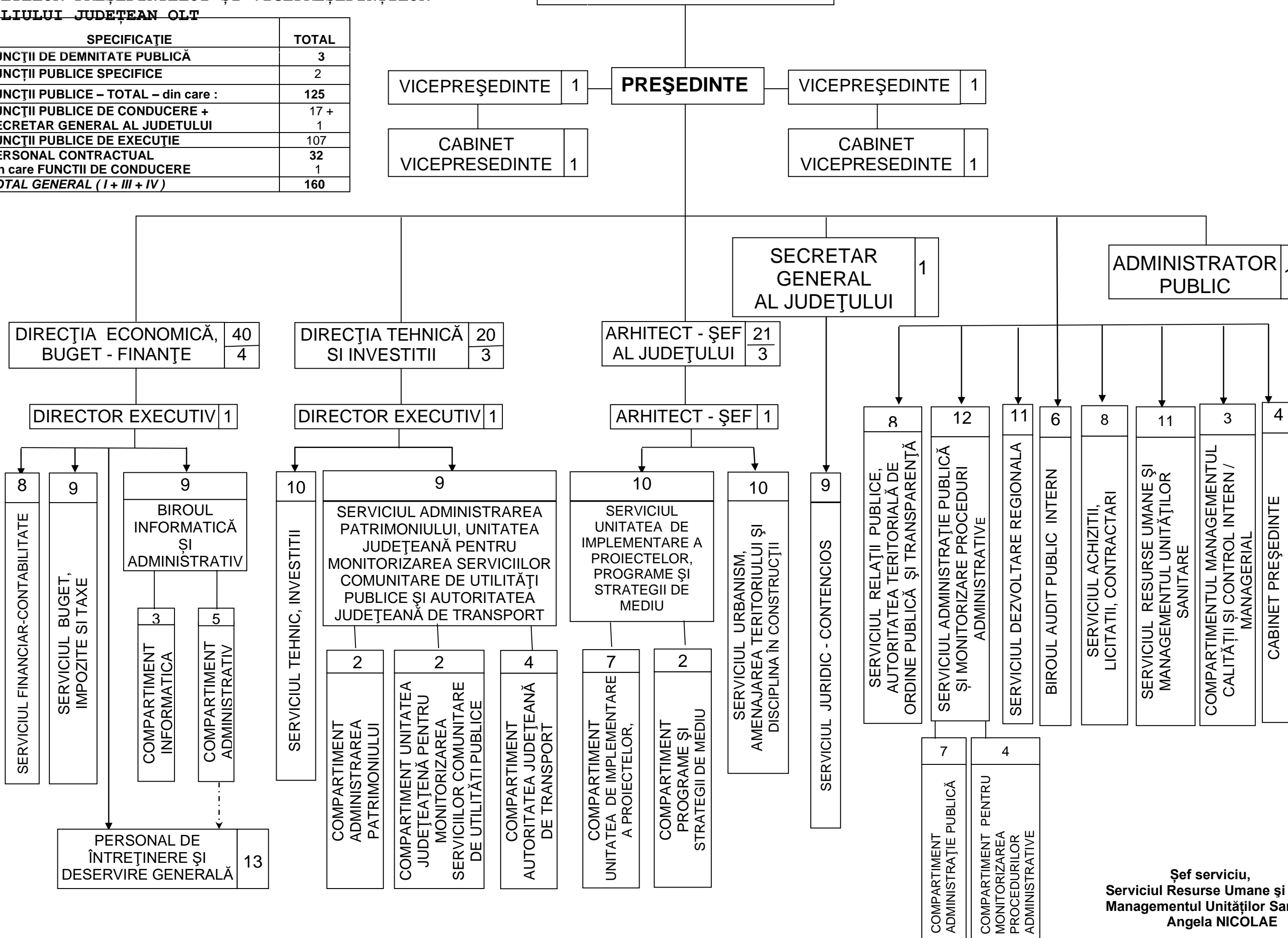
APARATULUI DE SPECIALITATE AL
CONSILIULUI JUDEȚEAN OLT, PRECUM ȘI A
CABINETELOR PREȘEDINTELUI ȘI VICEPREȘEDINȚILOR
CONSILIULUI JUDEȚEAN OLT

PREȘEDINTE,
Marius OPRESCU

Anexa nr.1 la Hotărârea Consiliului
Județean Olt nr.167/26.11.2020

	SPECIFICAȚIE	TOTAL
I	FUNCTII DE DEMNITATE PUBLICĂ	3
II	FUNCTII PUBLICE SPECIFICE	2
III	FUNCTII PUBLICE - TOTAL - din care :	125
	FUNCTII PUBLICE DE CONDUCERE + SECRETAR GENERAL AL JUDEȚULUI	17 + 1
	FUNCTII PUBLICE DE EXECUȚIE	107
IV	PERSONAL CONTRACTUAL din care FUNCTII DE CONDUCERE	32 1
	TOTAL GENERAL (I + III + IV)	160

CONSILIUL JUDEȚEAN OLT



Șef serviciu,
Serviciul Resurse Umane și
Managementul Unităților Sanitare
Angela NICOLAE