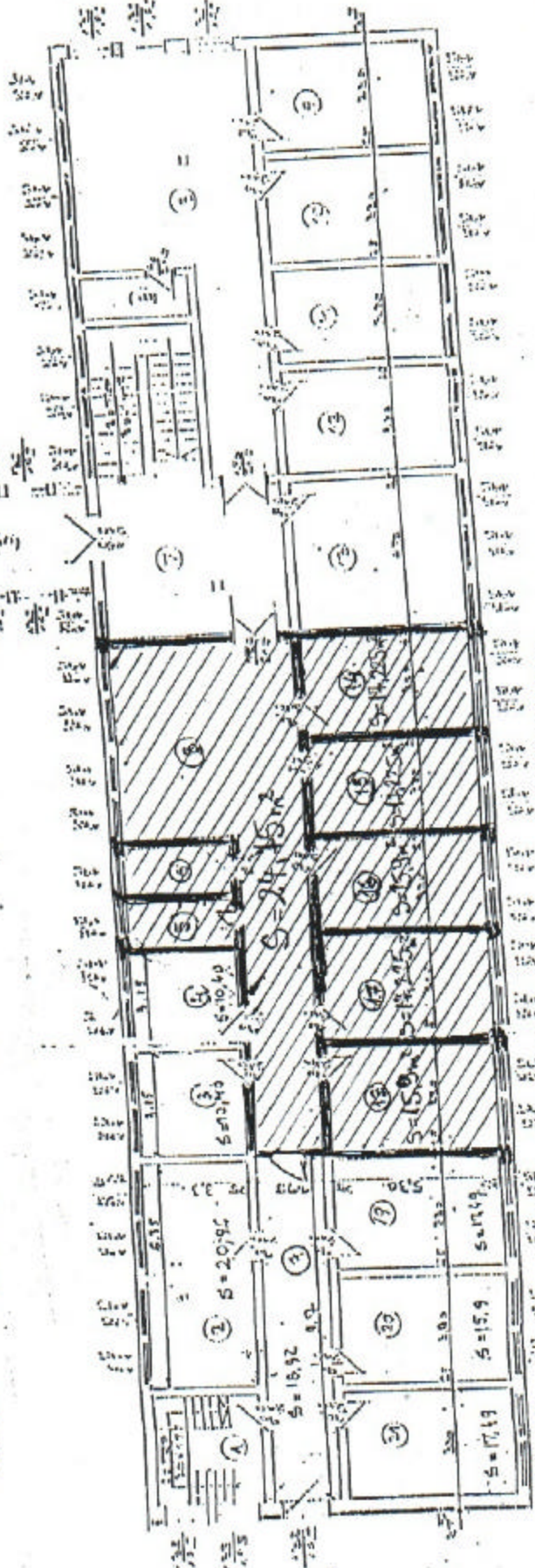
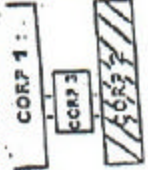


Anexa la Proiectarea C.S. Olt, nr. 50/25.05.2006



- 1. CASA-ARHI
- 2. BIROU
- 3. BIROU
- 4. BIROU
- 5. M.C. (Cabinet medical)
- 6. M.C. (Cabinet medical)
- 7. HOL. (Cabinet medical)
- 8. HOL. (Cabinet medical)
- 9. MASAZI
- 10. CABINET MEDICAL

- 11. CABINET MEDICAL
- 12. CABINET MEDICAL
- 13. LABORATOR TOXICOLOGIC (Cabinet medical)
- 14. ANAVA
- 15. CABINET MEDICAL
- 16. CABINET MEDICAL
- 17. CABINET MEDICAL
- 18. CABINET MEDICAL
- 19. BIROU
- 20. BIROU

Logo of the Ministry of Health and Social Protection of Romania.

Ministerul Sănătății și Protecției Sociale
 Direcția de Sănătate Publică
 Direcția Județeană de Sănătate Publică
 Olt

PLANȘA 1
 CORP 2

CASA JUDEȚEANĂ DE PENSII OLT
 Serviciul Expertiză Medicală și
 Recuzare a Capacității de Muncă

Supr. totală = 112,15 m², din care:
 83,48 m² - cabinete
 28,67 m² - hol + grup
 sanitar