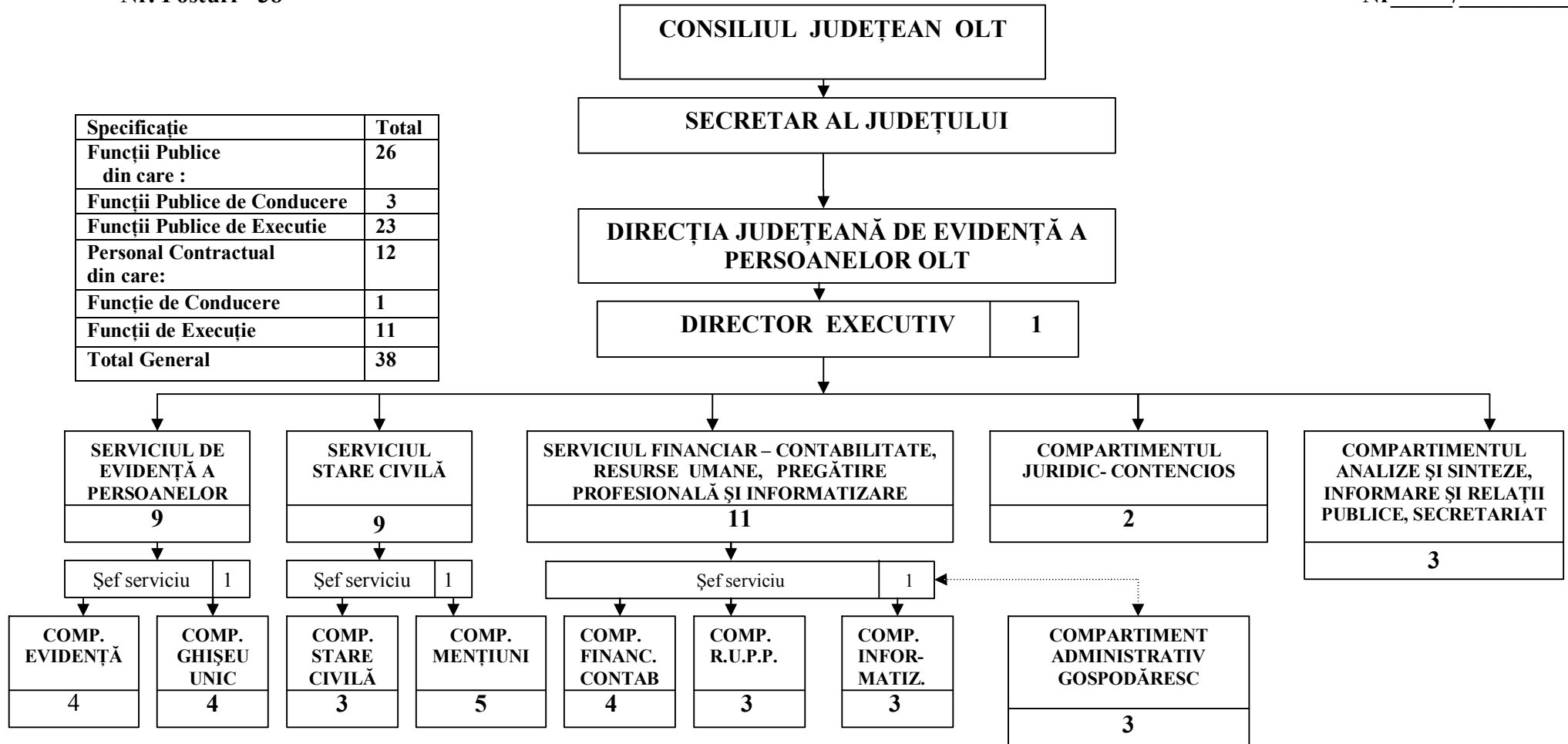


**CONSILIUL JUDEȚEAN OLT
DIRECȚIA JUDEȚEANĂ DE
EVIDENȚĂ A PERSOANELOR OLT
Nr. Posturi= 38**

**APROB,
PREȘEDINTE
Jenel COPILĂU**

**Anexa nr. 2 la
Hotărârea Consiliului
Județean Olt
Nr. ____ / ____**

Specificație	Total
Funcții Publice din care :	26
Funcții Publice de Conducere	3
Funcții Publice de Execuție	23
Personal Contractual din care:	12
Funcție de Conducere	1
Funcții de Execuție	11
Total General	38



**DIRECTOR,
DIRECȚIA JUDEȚEANĂ DE EVIDENȚĂ
A PERSOANELOR OLT
Gheorghe DUMITRESCU**

**CONSILIUL JUDEȚEAN OLT
DIRECTOR EXECUTIV,
Carmen-Maria PĂUNESCU**