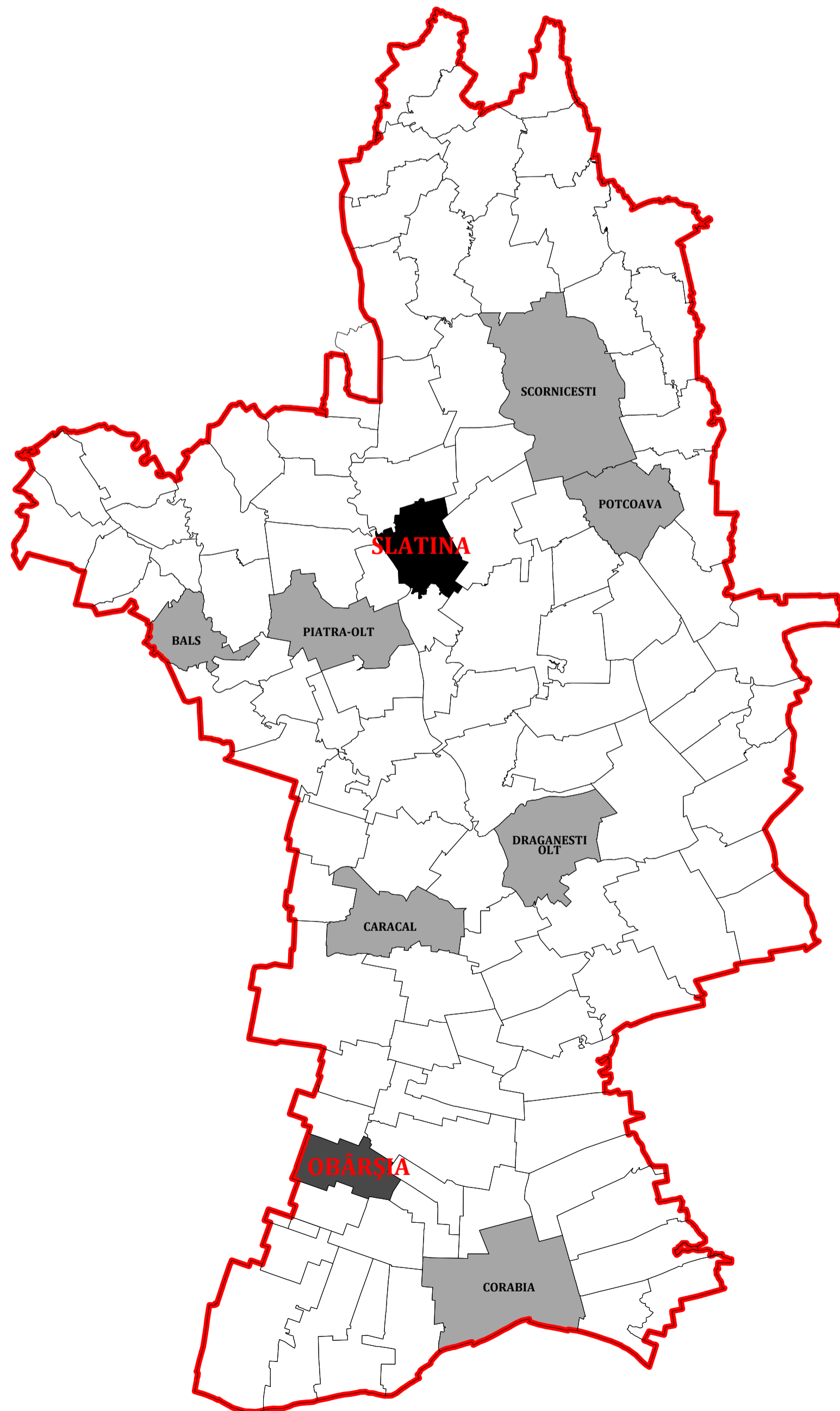


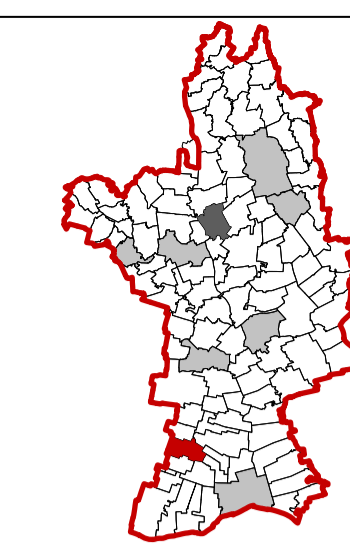
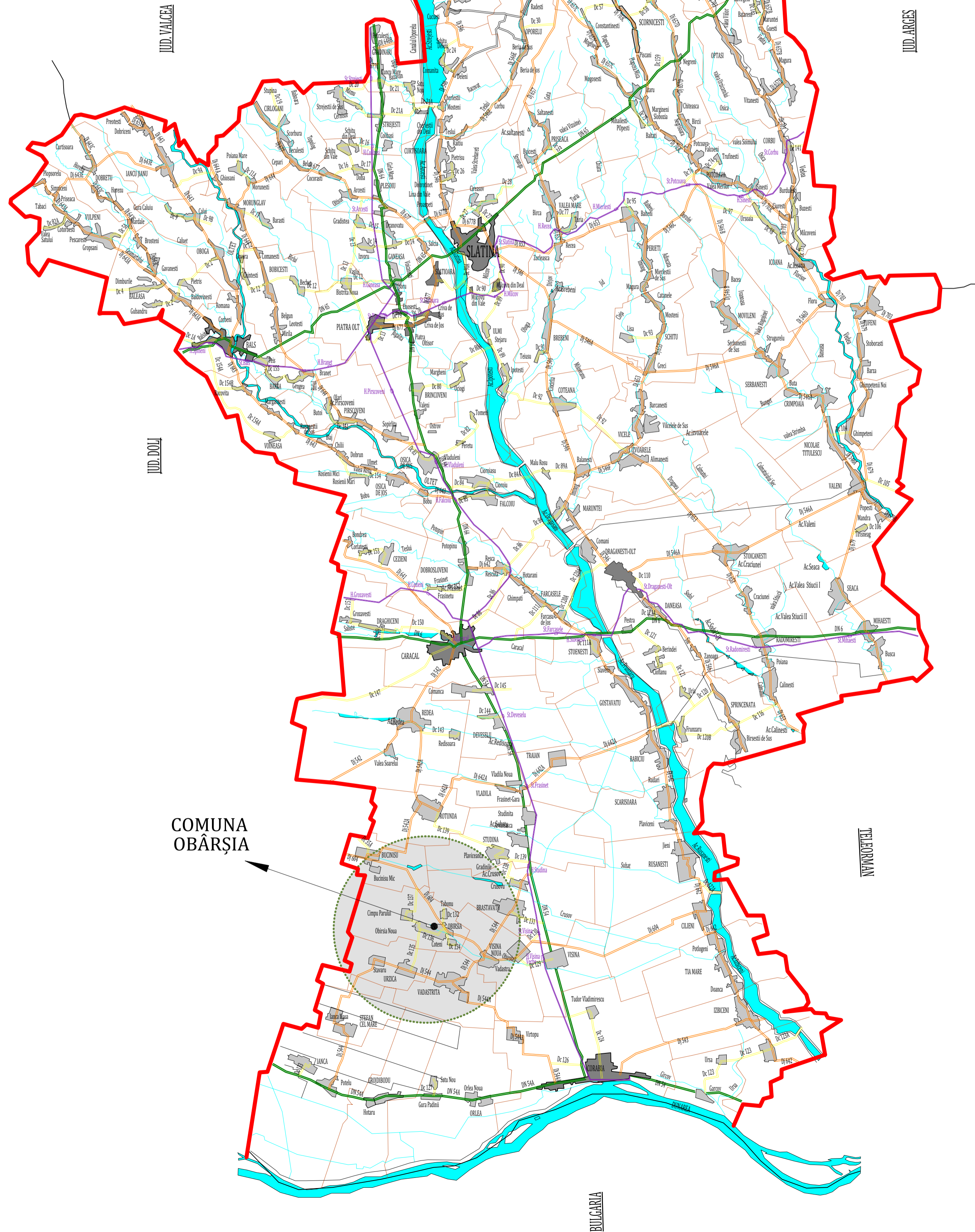
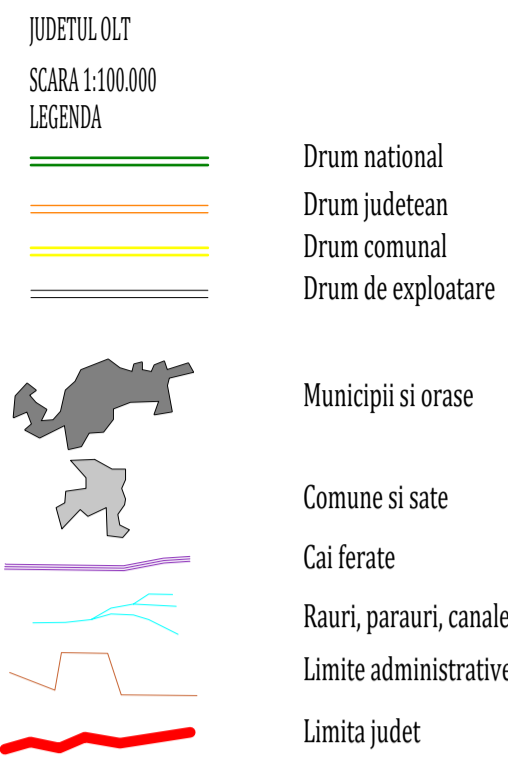
INCADRARE LA NIVEL NATIONAL



INCADRARE LA NIVEL JUDETEAN



RETEAUA DE DRUMURI PUBLICE



**PUG** PLANSA 1.0  
COMUNA OBÂRȘIA  
JUDEȚUL OLT



ÎNCADRARE ÎN TERITORIU

Teritoriul căruia îi aparține comuna Obârșia, se situează în partea de sud a țării, în sud-vestul județului Olt. Denumirea comunei provine de la izvoarele (Obârșile) văii de-a lungul careia este asezata.

Satele componente sunt: Obârșia - așezat pe malul stâng al comunei Obârșia ; Obârșia Nouă - așezat pe malul drept al văii, la sud-vest și la o distanță de 1 Km de Obârșia , sat denumit astfel , dat fiind faptul că este mult mai nou decât satul de reședință de unde au provenit primii locuitorii ; Cîmpu-Părului își are denumirea de la un păr care se afla pe moșia mănăstirii Bistrița , în jurul căruia s-au așezat primii locuitori . Satului i se mai spune și "Bistrița" datorită faptului că locuitorii acestei așezări au fost împroprietăriți cu pământ din moșia mănăstirii Bistrița. Este situat la vest și la o distanță de 5 Km de Obârșia ; satul Cotenii - și-a luat denumirea de la cotul (meandrul) pe care îl face valea și este situat pe malul drept al văii , la sud-vest de Obârșia și la numai 1 Km de acesta . Tabonul are denumirea aceasta pentru ca pe locul actualului sat în timpul asuprii otomane, se aduna tributul în animale de la locuitorii , denumit în limba turca "tabun". Acest sat este situat la nord de satul de centru , la o distanța de 1 Km .

Teritoriul comunei Obârșia, a condițiilor fizico-geografice existente, au constituit un mediu prielnic așezărilor omenesti inca din cele mai vechi timpuri. Cercetările arheologice au scos la iveală o așezare și o necropolă românească din secolul al IX-lea, această descoperire adăugându-se la șirul de dovezi în sprijinul etnogenezei românești.

Obiectele găsite se afla la muzeul din Corabia , la muzeul Oltenia din Craiova și la muzeul Național București . Au fost depistate următoarele elemente arheologice : obiecte de silex ( din epoca de piatră) așezări aparținând epocii bronzului , o așezare dacică , una romană alta protoromană menționată și în monografia județului Olt , o necropolă cu morminte din secolul al XVIII - IX în punctul - cișmeaua Obârșia - și morminte din secolul al XVI în Obârșia -Nouă , ceea ce demonstrează , pe de o parte , continuitatea populației autohtone în Dacia Traiană , iar pe de altă parte , ca aceste meleaguri au fost populate .Continuitatea populației din aceste locuri este atestată și documentar.

Despre vechimea satului Obârșia -Veche vorbește documentul din 10 aprilie 1520 prin care domnitorul Neagoe Basarab, dăruiește mănăstirii Bistrița satele : Vădastra și satele Potelu cu Balta Albă , jumătate din Celei și Obârșia a monografiei județului Romanai (1928). Satul Obârșia Veche mai este amintit ca hotar în hristovul Alexandru Mircea (1568-1577) atunci când daruiește mănăstirii Bistrița , ocina Vădastra . Satul Obârșia este atestat documentar la 7 noiembrie 1570, când Alexandru Mircea întărește mănăstirii Bistrița satul Vădastra „din sus de Obârșie”.

În geografia Văii Dunării Românești, se menționează că "îndesirea satelor în cursul secolului XIX are loc cam pe aceleași teritorii unde începuse aglomerarea în secolul XVIII precum și în jurul satelor : Obârșia - Vădastra , la nord de Corabia .

Satul Obârșia Nouă a aparut în anul 1892 , pe fosta proprietate a mănastirii Bistrița . Satul Cîmpu - Părului a fost înființat în anul 1895 , pe fosta proprietate a mănăstirii Bistrița . Satul Tabonu apare la nord de satul Obârșia , în anul 1896 . Satul Cotenii se pare ca este cel mai vechi și din el a descins Obârșia , prin locuitorii din neamul Pâslarilor , care si-au construit case pe malul stâng al văii .

Comuna Obârșia se afla în partea de sud-vest a județului Olt, la o distanța de 25 km de orasul Corabia și la 40 km de orasul Caracal. Comuna este strabatuta de la est la vest de DJ 604 care face legatura cu Vadastra , respectiv Bucinisu .

Din punct de vedere al încadrării geografice, teritoriul administrativ al comunei Obârșia se situează între următoarele coordonate geografice:  
 • 43o51'58.05" - 43o 55'33.28" latitudine nordică și  
 • 24o13'41.49" - 24o 21'30.64" longitudine estică.

În cadrul teritoriului administrativ al comunei Obârșia sunt cuprinse satele Câmpu Părului, Obârșia Nouă, Obârșia (reședință de comună), Tabonu și Cotenii, situate de o parte și de cealaltă a văii Obârșia cu afluentul Jiu.

PROIECTANT GENERAL: URBAN OPEN GIS S.R.L.		BENEFICIAR COMUNA OBÂRȘIA, JUDEȚUL OLT		
		DENUMIRE PROIECT ELABORARE PLAN URBANISTIC GENERAL Comuna Obârșia, Județul Olt		
SEF PROIECT	Urb. Georgiana PIRVU	DENUMIRE PLANSA ÎNCADRARE ÎN TERITORIU		
PROIECTAT/ DESENAT	Urb. Andreea BĂCANU			
PROIECT DU25	FAZA P.U.G.	PLANSA 1.0	DATA Iunie 2022	SCARA